

🕒 Создано: 01.07.2025 в 13:59

🔄 Обновлено: 05.12.2025 в 16:52

**Алла Шинкевич, Невский простор**  
**79118269557**

**Санкт-Петербург, проспект Большой Васильевского острова, 94**

**14 990 000 ₹**

Санкт-Петербург, проспект Большой Васильевского острова,  
94

Округ

[СПБ, Василеостровский район](#)

### Квартира

Количество комнат

3

Высота потолков

3.2 м

Жилая площадь

40.9 м<sup>2</sup>

Площадь кухни

10.9 м<sup>2</sup>

Общая площадь

67.5 м<sup>2</sup>

Этаж

5/5

### Детали объекта

Тип сделки

Продам

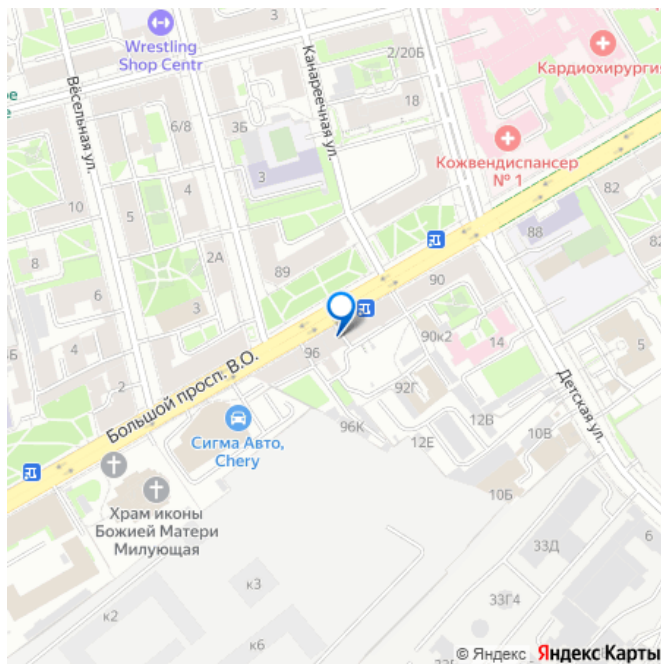
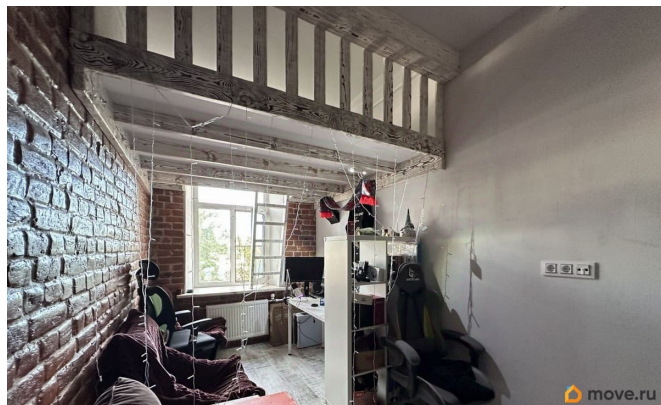
Раздел

[Квартиры](#)

Тип санузла

раздельный

для заметок



Вид из окна

во двор

---

Ремонт

евро

---

Покупка в ипотеку

да

---

возможна ипотека

## Описание

Арт. 109225812 Продается уникальная 3-комнатная квартира с лофт-зоной в кирпичном доме в сердце Васильевского острова. Крепкий дом из красного кирпича с полностью замененной крышей.

Качественные современные коммуникации: во всем доме полностью заменены система отопления и электропроводка (никаких проблем с теплом или электричеством).

Идеальное расположение: вход с проспекта, окна - в зеленый двор, шаговая доступность к метро «Горный институт» (всего 7 минут неспешным шагом),

автобусной/троллейбусной остановкам (1 минута), кафе, булочным, школам, детским садам, Василеостровскому и Опочининскому садам, популярному досуговому пространству Севкабель (10 минут). Чистый, ухоженный, просторный подъезд. Цветы на подоконниках. Добропорядочные, спокойные жильцы. Квартира почти вся

отремонтирована и полностью подходит для проживания. Все окна в тихий зеленый двор. Высота потолков 3.20 м?. Толстые кирпичные стены и дверь с высокой шумоизоляцией.

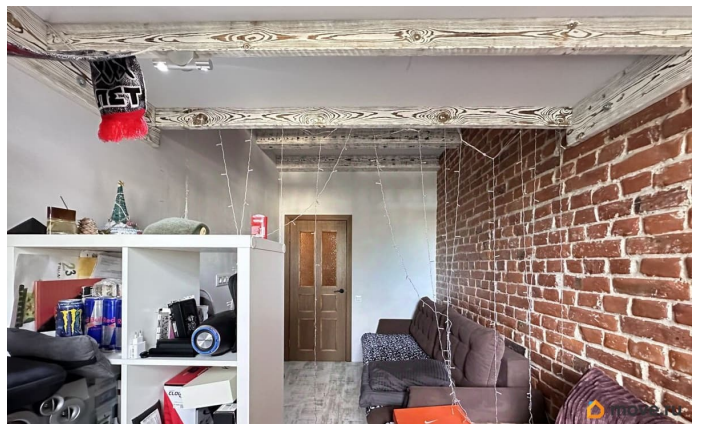
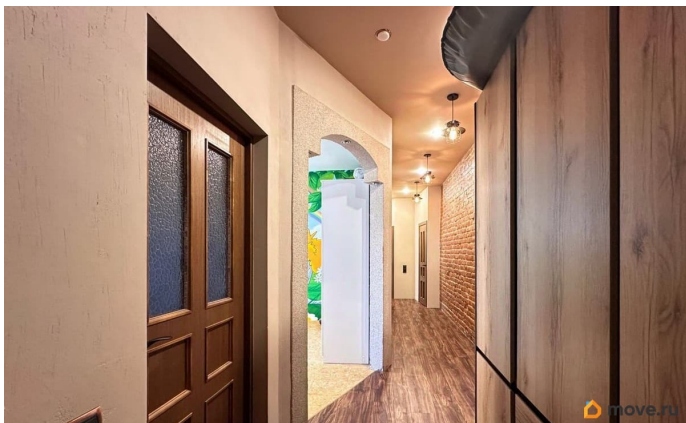
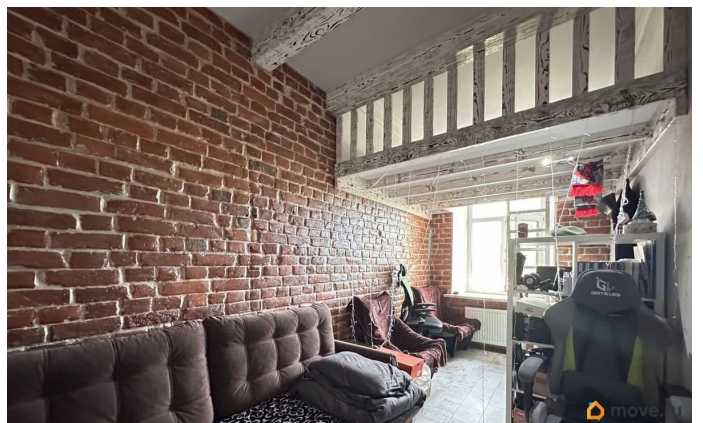
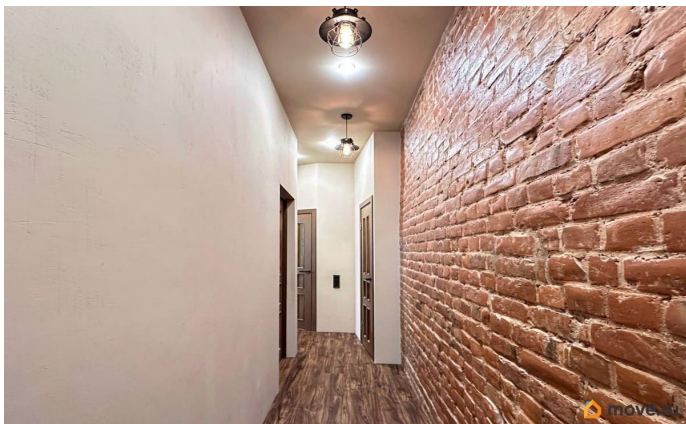
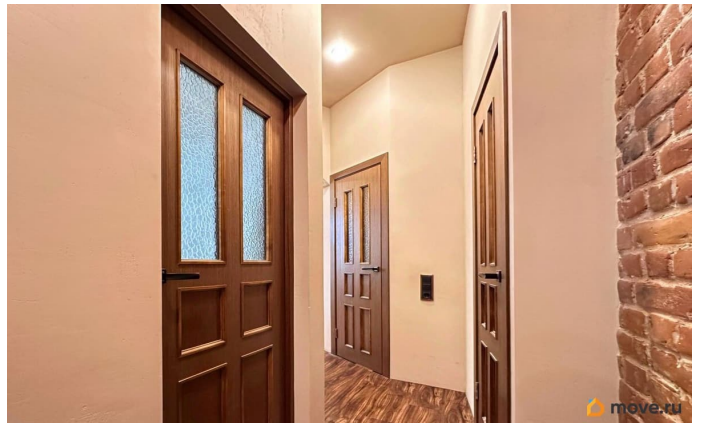
Квартира очень тихая и теплая. Коридор выполнен в актуальном лофтовом стиле.

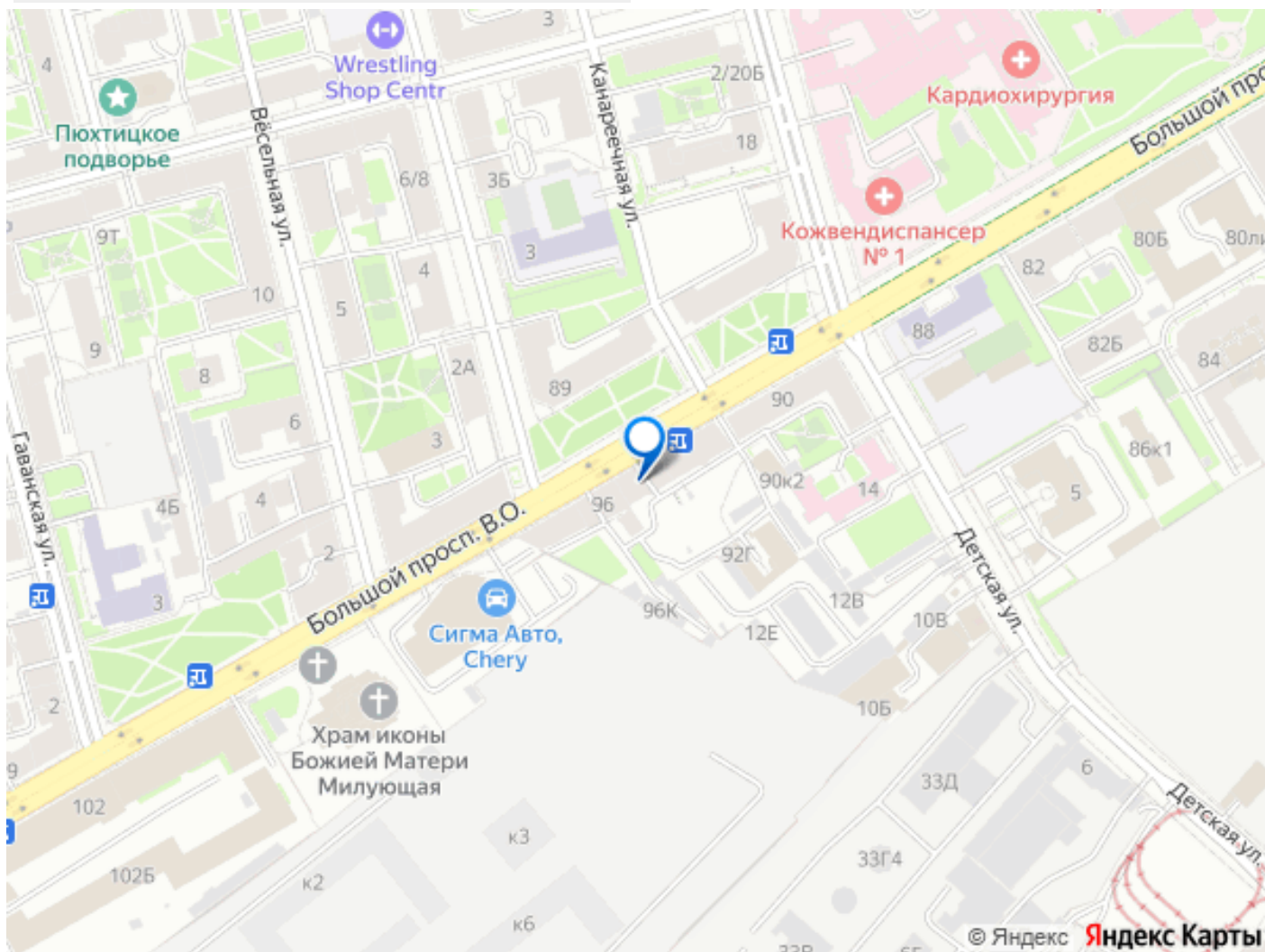
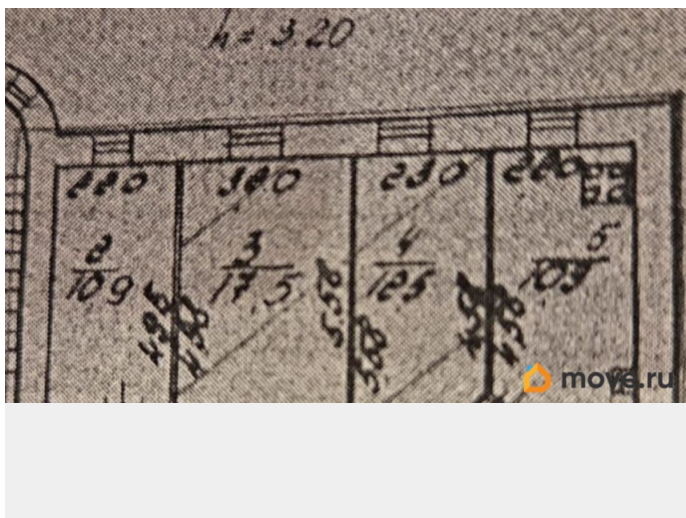
Практичное и эстетичное пространство для встречи гостей. Комната в стиле лофт (10,9

м?) - уникальный уголок с характером, воплощение смелых дизайнерских идей, создающее уютную творческую атмосферу. Функциональный качественный второй уровень: удобное, уединенное спальное место. Гостиная (17,5 м?) - пространство для жизни: яркая акцентная стена наполняет комнату энергией и индивидуальностью, теплый пробковый пол (экологичный, бесшумный) идеально подходит для детских игр, занятий йогой, гимнастикой, танцами, уютных семейных вечеров (кино, игры, общение). Спальня (12,5 м?) - оазис тишины и отдыха: теплый пробковый пол,, двуспальная кровать из натурального дерева, эко подоконники из ясеня, окна в тихий зеленый двор. Кухня (10,9 м?) - уютный уголок с потенциалом: чистая, ухоженная, полностью готовая к использованию. Два лаунж-кресла в отдельной зоне отдыха идеальны для утреннего кофе или вечернего чая. При желании, легко сделать косметический ремонт и воплотить свой дизайнерские идеи! Санузлы чистые, аккуратные, в хорошем состоянии. Туалет отремонтирован полностью. В ванной установлен объемный бойлер (горячая вода есть всегда, даже при отключениях). Будет рады организовать просмотр! Звоните сейчас! Хороший объект продаётся быстро! \*\*\*\*\*

Почему нужно работать с агентством недвижимости «Невский Простор»? • Действительный член Ассоциации риэлторов Санкт-Петербурга и Ленинградской области с 1996 года. • Услуги сертифицированы Российской Гильдией Риэлторов (РГР). • Профессиональная ответственность застрахована. СПАО «ИНГОССТРАХ» вернёт до 10 млн. руб. в случае утраты права собственности. • Бесплатное юридическое сопровождение сделки. • Помощь в

одобрении ипотеки.





Move.ru - вся недвижимость России