

**Светлана Огнева, МОНОЛИТ ПЛЮС**  
**79811008976**

**Санкт-Петербург, Камышовая улица,  
54К1**

**12 100 000 ₽**

Санкт-Петербург, Камышовая улица, 54К1

Округ

[СПБ, Приморский район](#)

Улица

[улица Камышовая](#)

## Квартира

Количество комнат

3

Жилая площадь

42.8 м<sup>2</sup>

Площадь кухни

8.3 м<sup>2</sup>

Общая площадь

67.6 м<sup>2</sup>

Этаж

3/6

## Детали объекта

Тип сделки

Продам

Раздел

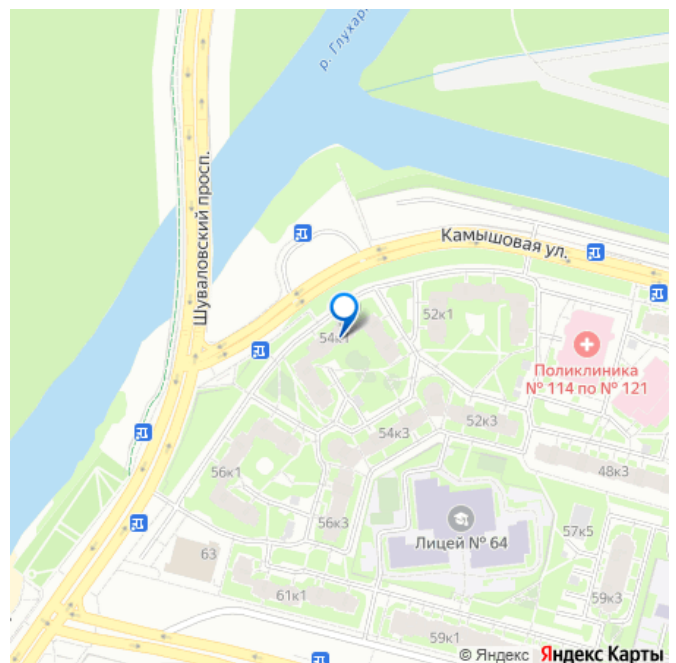
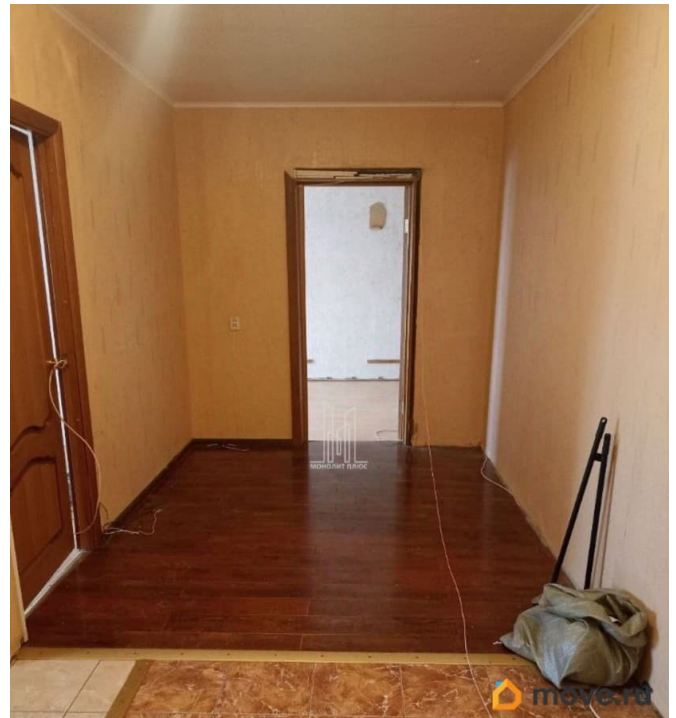
[Квартиры](#)

Тип балкона

лоджия

Покупка в ипотеку

для заметок



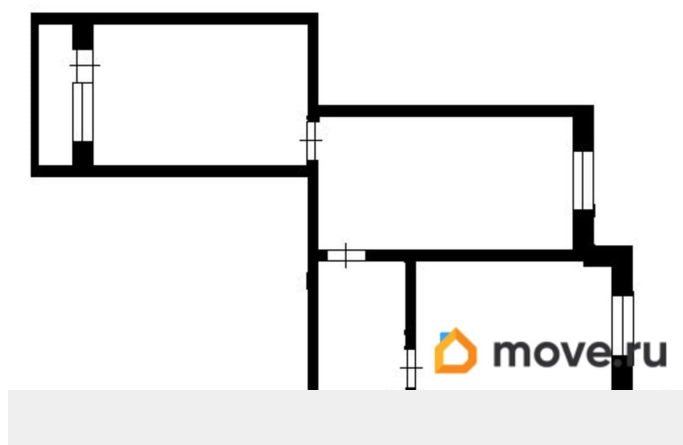
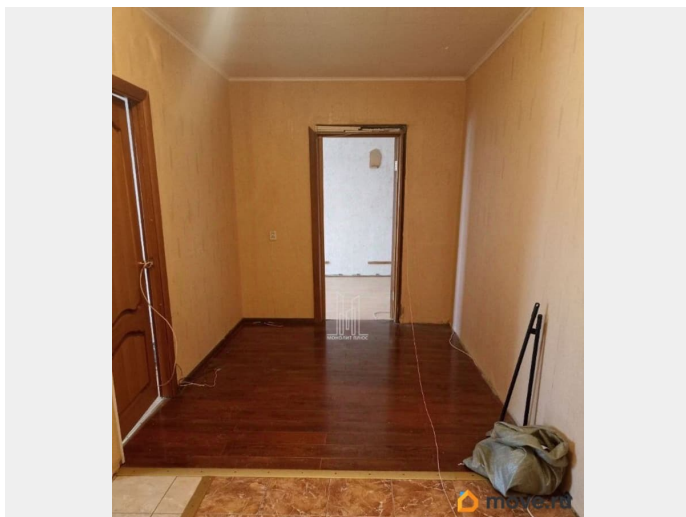
---

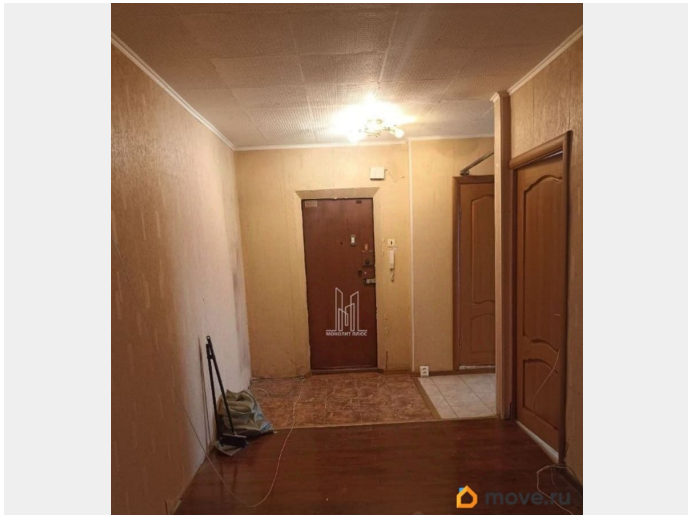
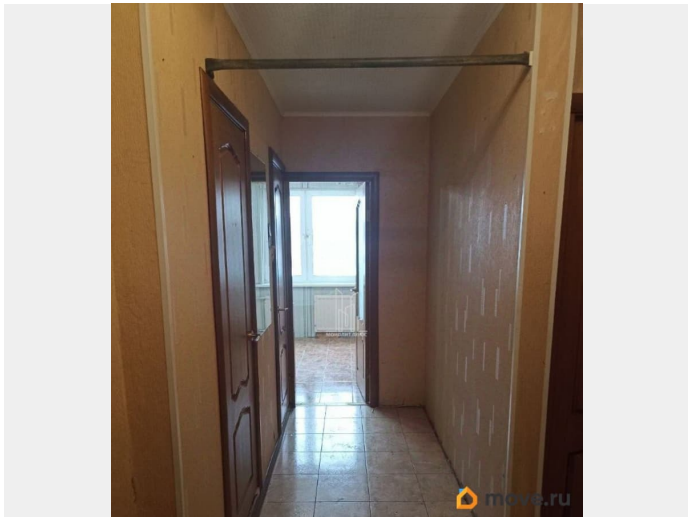
возможна ипотека, лифт

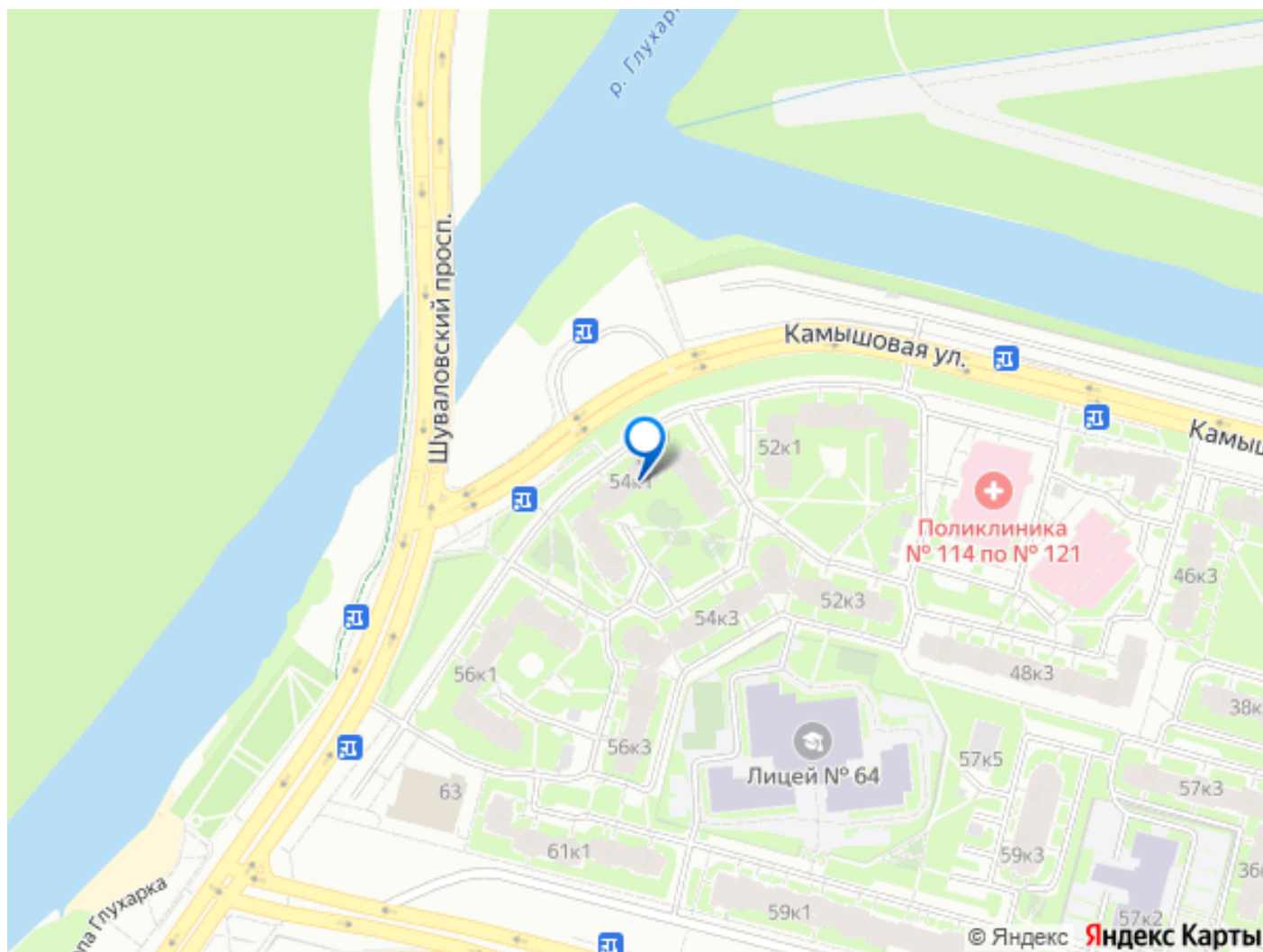
## Описание

Арт. 129910838 В продаже просторная 3-комнатная квартира в панельном доме 1996 года постройки. Дом капитальный, проверенный временем, расположен внутри сложившегося квартала. Квартира полностью пустая, без мебели и отделки — идеальный вариант под ремонт с нуля и создание интерьера вашей мечты. Общая площадь: 67,6 кв.м. — классическая «трешка» без лишних метров, за которые нужно переплачивать. Комнаты: 17,7 + 11,6 + 13,5. Очень удобная связка: одна комната смежная (идеально под гостиную) и две изолированные (под спальни или детские). Кухня: 8,3 кв.м. Компактная, но эргономичная. Прихожая: 12,9 кв.м. — настоящая жемчужина квартиры. Это не узкий коридор, а полноценный холл. Здесь поместится огромный гардеробный шкаф, можно даже организовать место для хранения велосипедов или колясок. Лоджия: застекленная, 2,3 кв.м. Двусторонняя ориентация. Окна выходят и во двор, и на улицу. Это значит, что в квартире всегда светло (солнце в разное время суток) и при этом отлично проветривается. Установлены стеклопакеты — шумоизоляция обеспечена, холод с улицы не проходит. Санузел отдельный — удобство для семьи из 3-4 человек. В пешей доступности — благоустроенная Эко-тропа вдоль реки Глухарки. Отличное место для утренних пробежек, прогулок с коляской или собакой. Юнтоловский заказник — это ваш личный «зеленый щит» рядом с домом. Летом здесь

катаются на роликах и велосипедах, зимой прокладывают лыжню. Река Глухарка и озеро Лахтинский разлив — популярное место среди петербуржцев для сплава на сапбордах. В выходные можно не выезжать за город, а отдыхать буквально в 10 минутах ходьбы от дома. Квартира подходит как для тех, кто пользуется личным авто, так и для пользователей общественного транспорта. Автомобилистам: Рядом два удобных заезда на ЗСД. Это позволяет за 10-15 минут доезжать до центра города или КАД, минуя пробки. Развитая сеть наземного транспорта. Автобусные маршруты доведут вас до станций метро «Комендантский проспект», «Старая Деревня», «Беговая», «Пионерская». Главный бонус — ПЕРСПЕКТИВА: В пешей доступности (ориентировочно 10 минут ходьбы) активно строится станция метро «Богатырская». Открытие запланировано на 2027/2028 год. Это означает, что сразу после переезда или через год-два стоимость вашей квартиры вырастет в цене. Звоните, договоримся о просмотре!







Move.ru - вся недвижимость России