

Создано: 14.10.2025 в 14:20

Обновлено: 15.12.2025 в 14:28

**Санкт-Петербург, Комендантский
проспект, 40К2**

11 250 000 ₽

Санкт-Петербург, Комендантский проспект, 40К2

Округ

[СПБ, Приморский район](#)

Улица

[проспект Комендантский](#)

Квартира

Количество комнат

3

Жилая площадь

42.8 м²

Площадь кухни

8.2 м²

Общая площадь

67.7 м²

Этаж

2/9

Детали объекта

Тип сделки

Продам

Раздел

[Квартиры](#)

Тип балкона

лоджия

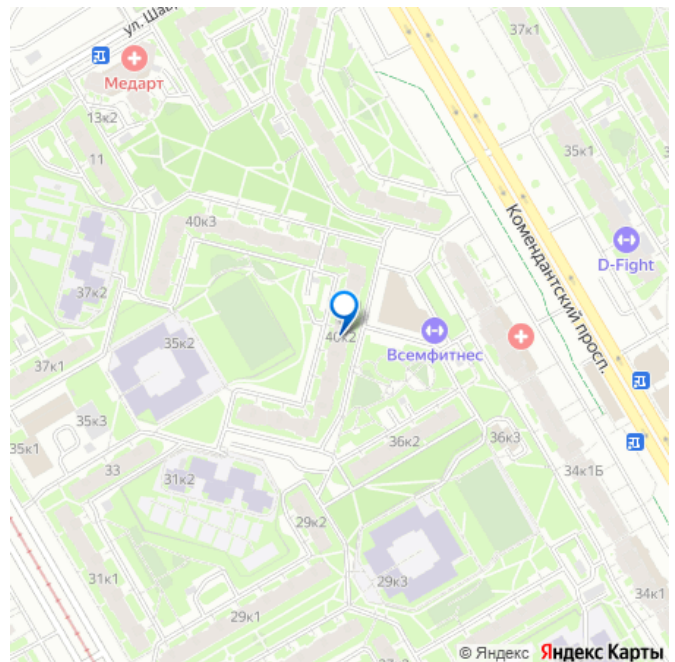
Тип санузла

<https://spb.move.ru/objects/9285710000>

ВАРИАНТ, ВАРИАНТ

79118161033

для заметок



раздельный

Вид из окна

во двор

Ремонт

без ремонта

Покупка в ипотеку

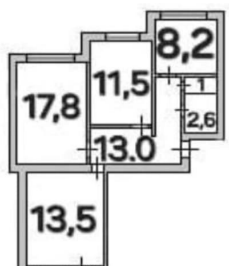
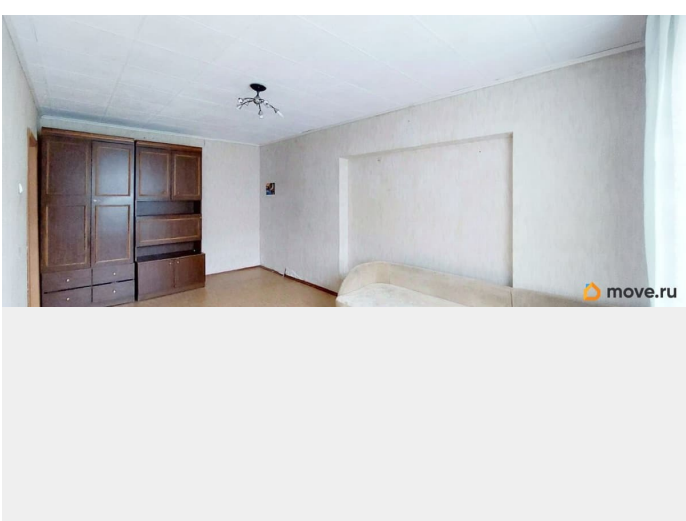
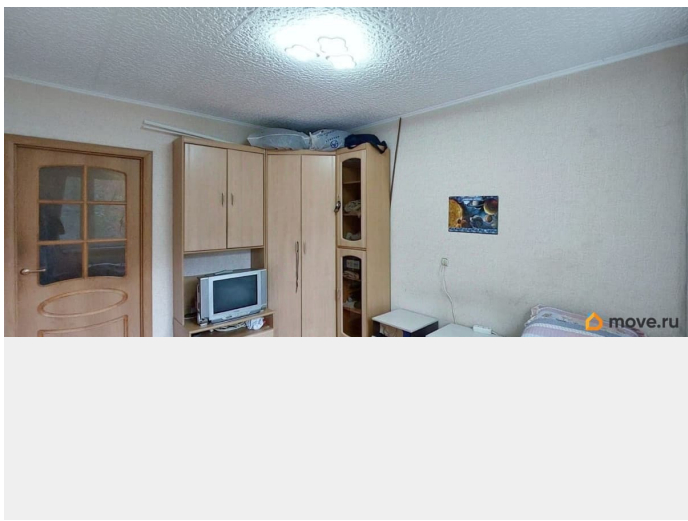
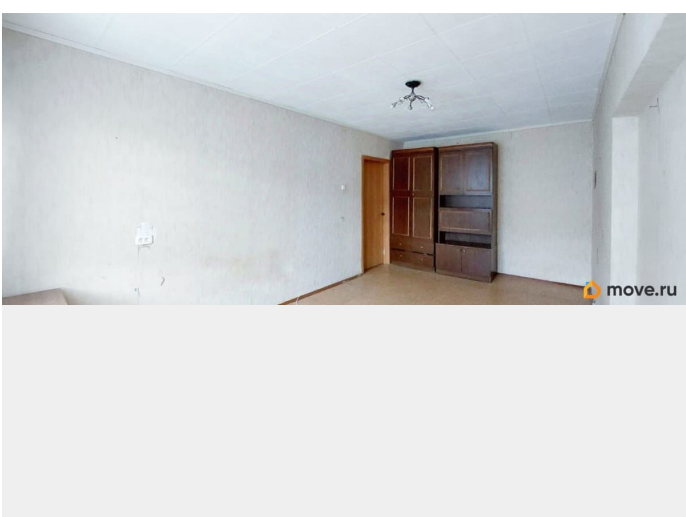
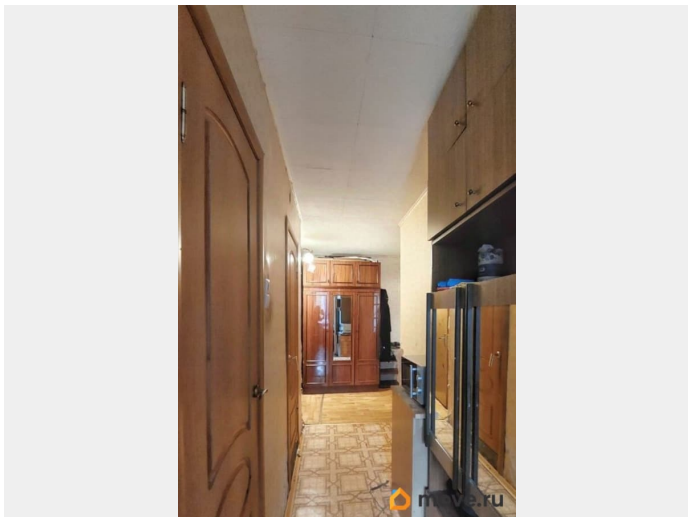
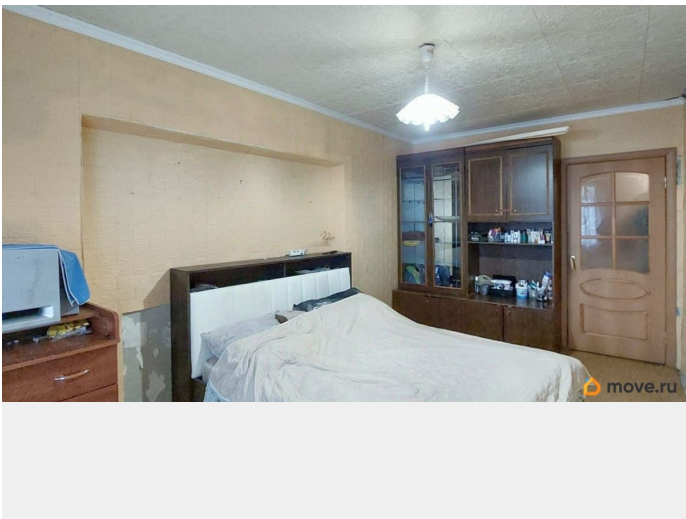
да

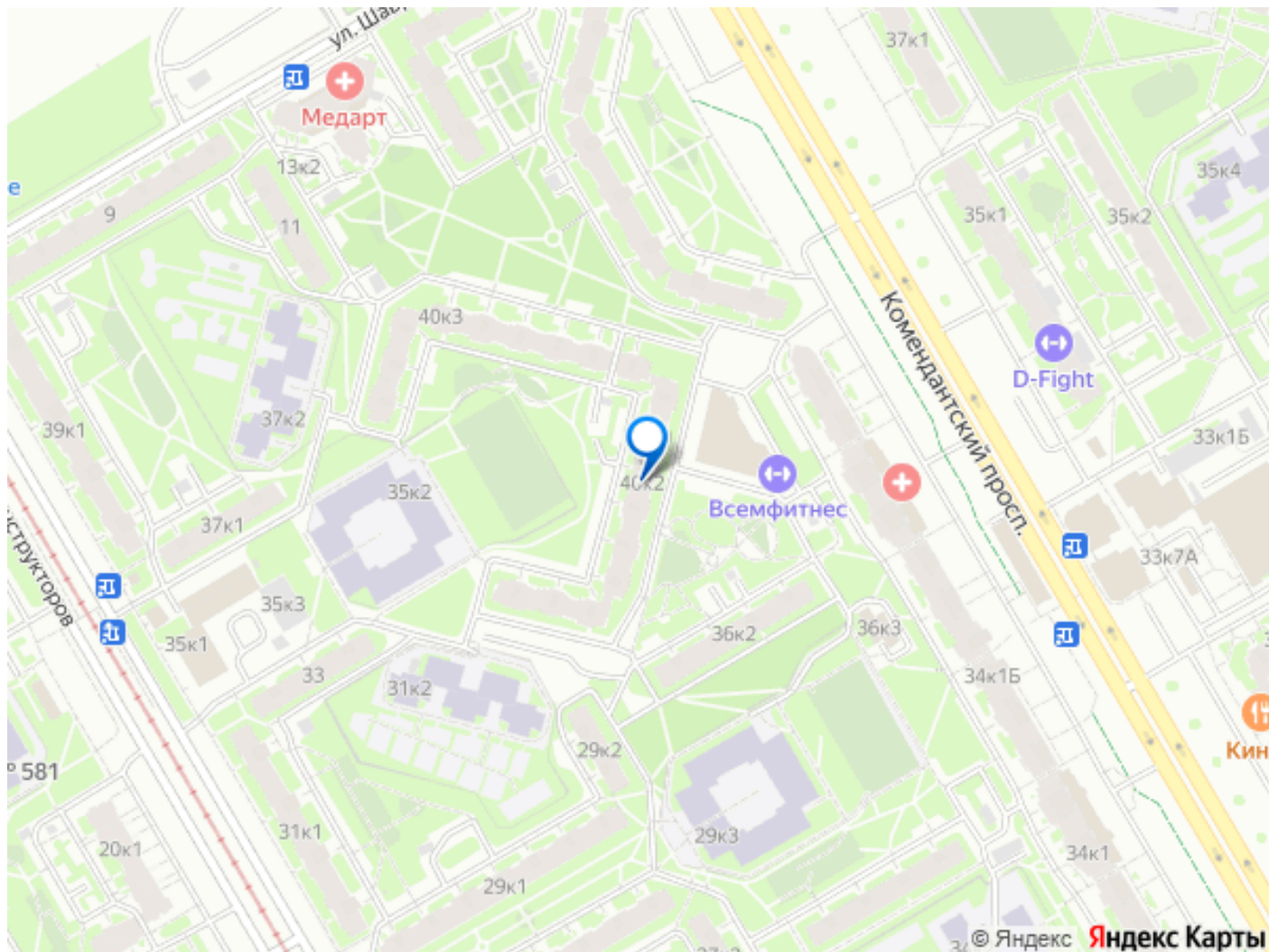
возможна ипотека, лифт

Описание

Арт. 120210552 Добрый день! Продается трехкомнатная квартира в отличном районе у метро Комендантский проспект — идеальный баланс между городским комфортом и спокойствием! Светлая и двухсторонняя, она расположена на втором этаже, что обеспечивает легкий доступ без лифта и полную приватность в тихом зеленом дворе. О ДОКУМЕНТАХ: Два собственника прямая продажа без обременений быстрый выход на сделку. О КВАРТИРЕ : Эта квартира — настоящий подарок для тех, кто ценит функциональность и простор! Комфортная планировка включает: Три изолированные комнаты правильной формы(17,8 м?, 13,5 м? 11,5 м?) — идеально для семьи или гостей. Кухня 8,2 м? — Дизайн квадратной кухни может быть практичным и разнообразным благодаря правильной геометрии комнаты. Раздельный санузел (ванная 2,6 м? и туалет 1 м?) добавляет комфорта и удобства в повседневной жизни. Забудьте о шуме мегаполиса: все окна выходят на ухоженный внутренний двор с зеленью, создавая атмосферу покоя и свежести. Лоджия: 2,1 м? — дополнительное пространство для отдыха или хранения Без перепланировок Квартира светлая, теплая, просторная — настоящая

находка для тех, кто хочет воплотить свои дизайнерские идеи. Без ремонта, но с отличным потенциалом: просто внесите свой стиль и наслаждайтесь жизнью в гармоничном пространстве! ПРО ИНФРАСТРУКТУРУ И ДОМ: Живописный район обладает развитой инфраструктурой. Всё необходимое для комфортной жизни находится в шаговой доступности: ТЦ «5 озер» всего в 10 минутах пешком, а до метро Комендантский проспект — около 15 минут на транспорте. Вокруг множество школ, детских садов, магазинов, аптек, банков, пунктов выдачи, кафе и салонов красоты. Для отдыха и спорта — прекрасные парки: Сквер Генерала Медведева, Мартыновский сквер, Парк Озеро Долгое и Сквер Генерала Селезнёва. Хорошая транспортная развязка с остановками общественного транспорта, выездом на ЗСД в 5 минутах (до центра города за 25 минут) и на КАД в 20 минутах — идеально для активной жизни! Плюсы и особенности дома серии 600.11: Высокая тепло- и звукоизоляция — обеспечивает комфорт в любое время года. Прочные панельные стены — минимальная деформация и шумовая изоляция. Надежность конструкций — современная серия с улучшенными характеристиками безопасности. Энергосбережение — хорошие теплоизоляционные свойства снижают затраты на отопление. Современные инженерные системы — обеспечивают комфорт и надежность эксплуатации. Благополучные и спокойные соседи обеспечивают комфорт и безопасность. Чистый и ухоженный подъезд поддерживает приятную атмосферу. Звоните, записывайтесь на просмотр! Бесплатно проконсультирую по сделке!





Move.ru - вся недвижимость России