

Создано: 21.08.2025 в 17:00

Обновлено: 30.10.2025 в 11:37

Санкт-Петербург, дорога Бобыльская, 61

10 500 000 ₽

Санкт-Петербург, дорога Бобыльская, 61

Округ

[СПБ, Петродворцовый район](#)

Квартира

Количество комнат

3

Высота потолков

2.6 м

Жилая площадь

42.9 м²

Площадь кухни

8.3 м²

Общая площадь

67.8 м²

Этаж

1/6

Детали объекта

Тип сделки

Продам

Раздел

[Квартиры](#)

Тип балкона

лоджия

Тип санузла

раздельный

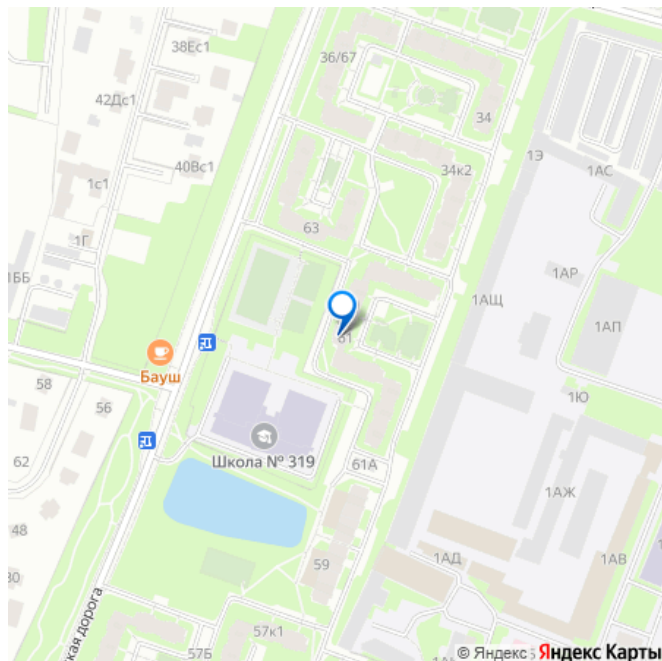
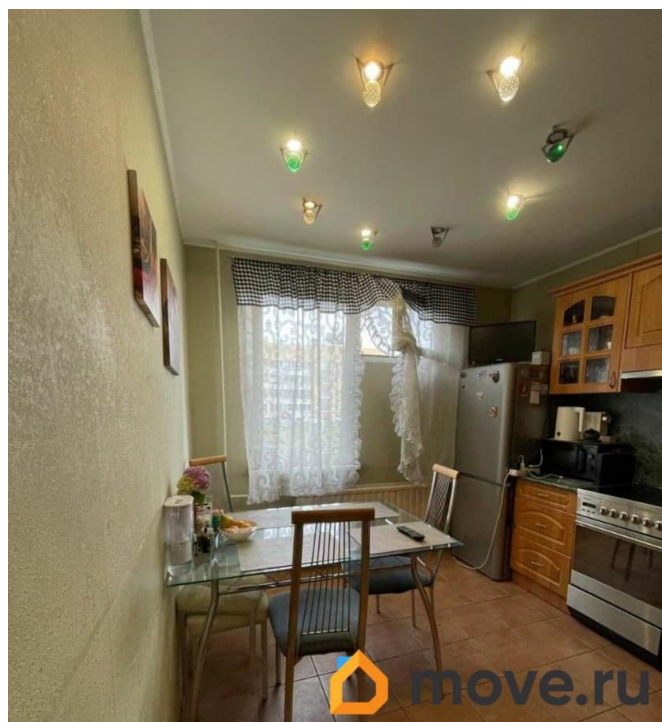
<https://spb.move.ru/objects/9284328735>

Роман Разумилов, Арбат-

недвижимость

79811467638

для заметок



Вид из окна

на улицу

Ремонт

евро

Покупка в ипотеку

да

возможна ипотека, лифт, парковка

Описание

Трехкомнатная квартира в городе Петергоф, Санкт-Петербург. Удобное расположение квартиры позволит Вам наслаждаться тишиной и спокойствием, при этом оставаясь в центре городской инфраструктуры. Квартира идеально подойдет как для личного проживания, так и для сдачи в аренду! Квартира располагается в зеленой зоне, в панельном доме, сданном в 1999 году, удобная планировка, которая позволяет организовать хранение вещей в большом коридоре, две изолированные комнаты 13,5 и 11,6 кв.м, одна проходная 17,8кв.м, при необходимости можно изолировать третью комнату для большой семьи, кухня 8,3кв.метра, отдельный санузел, окна выходят на две стороны, около дома есть большая парковка, Вы можете не беспокоиться о месте стоянки вашего автомобиля. В шаговой доступности находятся все необходимые объекты инфраструктуры: школа (за домом), детский сад, магазины, спортивные клубы, обустроен сквер и Генеральский пруд, где можно прогуляться и отдохнуть около дома и многое другое. Квартира с косметическим ремонтом, что даёт вам возможность переехать и жить. Город Петергоф располагается в 3 км от Финского залива, в

непосредственной близости находится и главная культурно-историческая достопримечательность города, государственный музей заповедник «Петергоф» со знаменитой фонтанной системой, где можно насладиться прекрасными прогулками. Выезд на КАД в 10 минутах, до Санкт-Петербурга можно добраться различными способами: на электричке (ходят каждые 15 мин) или на автобусах (200,210,204э,343э,401) до ближайших станций метро (пр. Ветеранов, Автово, Ленинский проспект), время в пути составляет 25-30 минут Один взрослый собственник, без обременений, прямая продажа, звоните, расскажу подробнее и покажу объект.

