

Создано: 10.12.2025 в 23:15

Обновлено: 15.02.2026 в 00:32

Санкт-Петербург, Ломовская улица, 4

17 500 000 ₽

Санкт-Петербург, Ломовская улица, 4

Округ

[СПБ, Выборгский район](#)

Улица

[улица Ломовская](#)

Квартира

Количество комнат

3

Высота потолков

2.91 м

Жилая площадь

47.1 м²

Площадь кухни

7 м²

Общая площадь

67.8 м²

Этаж

2/3

Детали объекта

Тип сделки

Продам

Раздел

[Квартиры](#)

Тип балкона

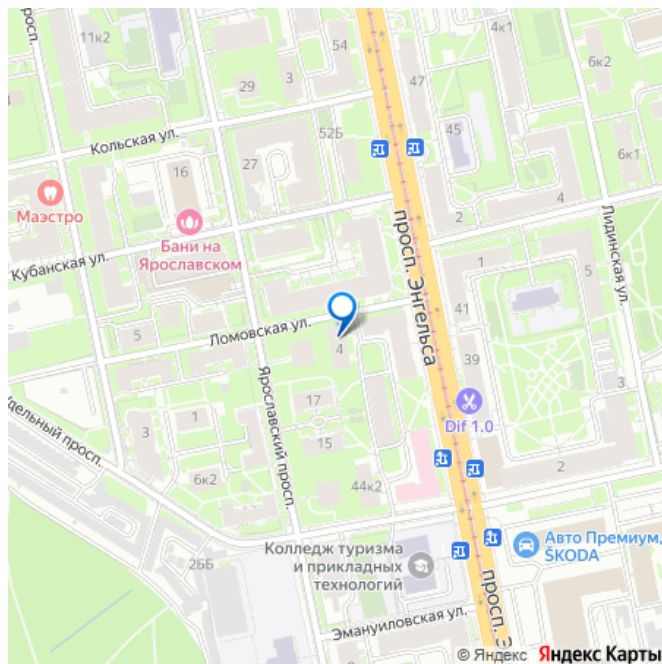
балкон

<https://spb.move.ru/objects/9287309307>

Илона Ютман, Городское агентство
недвижимости

79810125325

для заметок



Тип санузла

раздельный

Вид из окна

на улицу

Ремонт

без ремонта

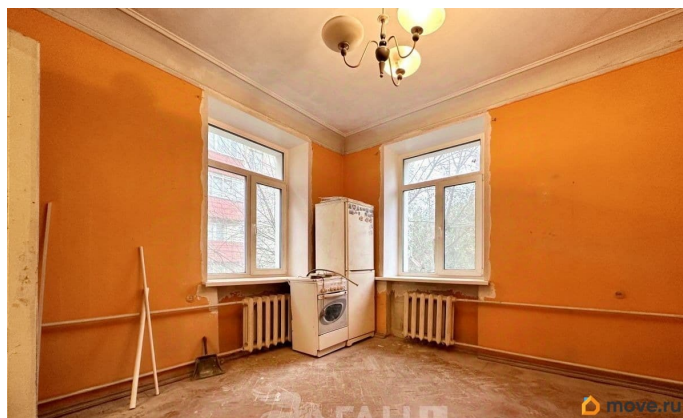
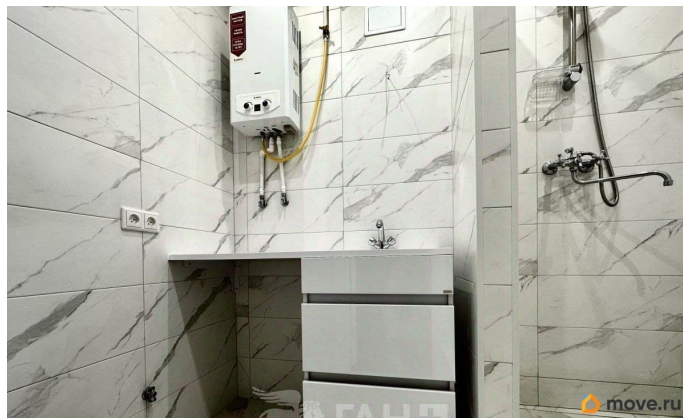
Квартира в новостройке

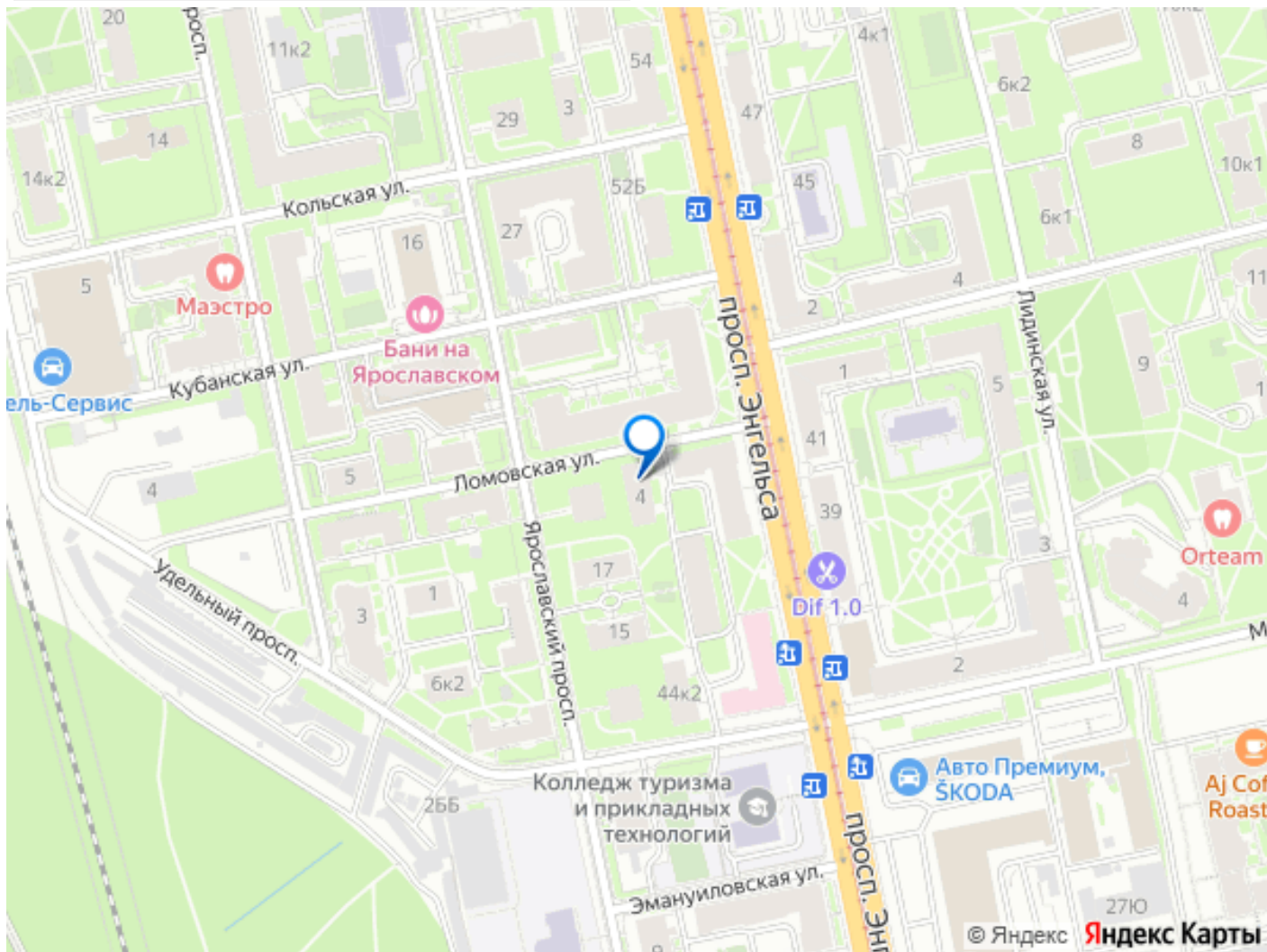
да

Описание

Светлая просторная трехкомнатная квартира, Выборгский р-н, Ломовская ул. 4, 2 этаж 3 этажного дома, метро Удельная (10 минут пешком). Общая площадь 67.80 кв. м., кухня 7,02 кв. м., комнаты (17,37; 14,82; 14,82) кв. м. Планировка - распашонка. Из большой комнаты направо и налево две спальни. Из правой комнаты есть второй выход в коридор. Из большой комнаты выход на маленький «Французский» балкончик. Потолки 3 м. По ощущениям квартира кажется намного больше, чем на самом деле. Одним словом, очень приятно находиться в ней. Во всей квартире установлены стеклопакеты. На полу в туалете, ванне, и на кухне - плитка, в коридоре кварцвиниловая плитка. В сан узле и в ванной установлена сантехника. Перепланировок нет. Теплый кирпичный сталинский дом 1953 года с ж б перекрытиями. В 2014 году был сделан капремонт; заменены трубы, перекрыта крыша, покрашен фасад, отремонтировано бомбоубежище. В доме две парадные, на каждом этаже по 3 квартиры. Хорошая тепло и шумоизоляция. Чистая, ухоженная парадная. Уютный двор. Развитая инфраструктура: метро Удельная (6 минут

пешком), рядом парки (Удельный, Сосновка)
детские сады, школы, гимназия, магазины,
кафе, аптеки, мед. учреждения, отделения
банков. Один взрослый собственник. Без
обременений. Поможем с одобрением
ипотеки. Номер объекта: #1/772510/1176





Move.ru - вся недвижимость России