

🕒 Создано: 24.12.2025 в 17:46

Обновлено: 27.01.2026 в 15:25

Санкт-Петербург, улица Меридианная, 8

14 400 000 ₽

Санкт-Петербург, улица Меридианная, 8

Округ

[СПБ, Московский район](#)

Квартира

Количество комнат

3

Высота потолков

2.75 м

Жилая площадь

37.8 м²

Площадь кухни

13 м²

Общая площадь

67.8 м²

Этаж

3/5

Детали объекта

Тип сделки

Продам

Раздел

[Квартиры](#)

Тип балкона

лоджия

Тип санузла

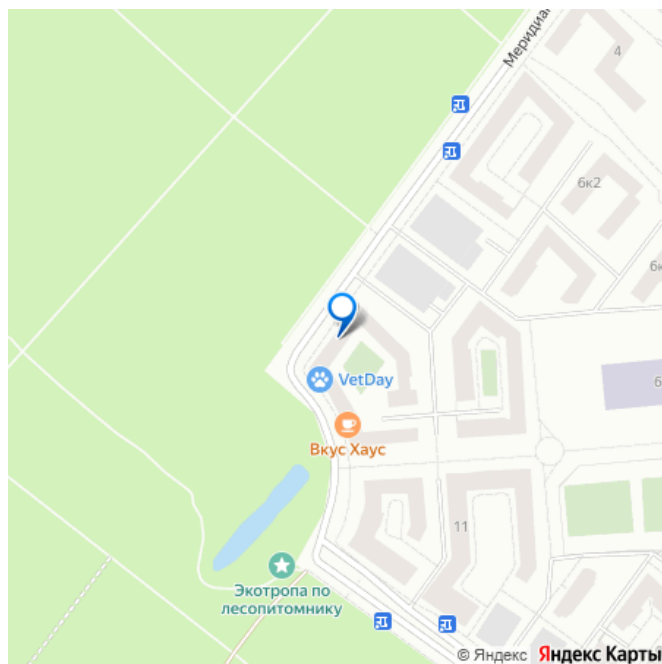
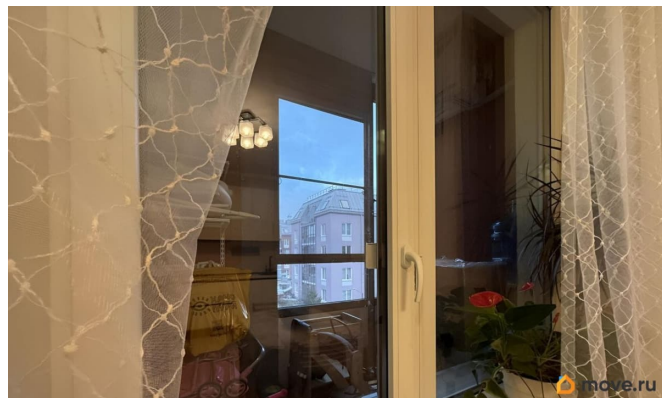
раздельный

<https://spb.move.ru/objects/9287661664>

Юлия Олешкевич, ИП Олешкевич Ю. В.

79812543775

для заметок



Вид из окна

на улицу

Ремонт

дизайнерский

Квартира в новостройке

да

Год сдачи

4 квартал 2022 г.

Покупка в ипотеку

да

возможна ипотека, лифт, парковка

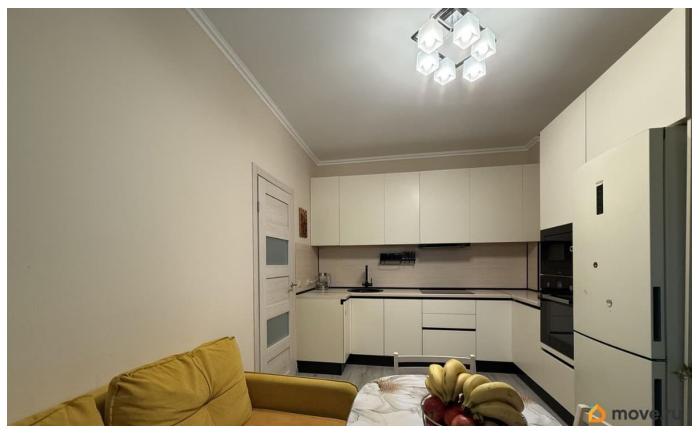
Описание

Отличное предложение — просторная трехкомнатная квартира в новом жилом комплексе. Все окна выходят в сторону зеленой зоны, что делает квартиру очень светлой и уютной — особенно во второй половине дня, когда солнце наполняет помещение теплом и светом. В квартире выполнен качественный ремонт, практически вся техника и мебель включены в стоимость. Лоджия позволяет обустроить комфортное lounge место с диваном, рабочую зону или использовать её для хранения. Высокие потолки создают ощущение просторности, на полу — плитка и ламинат, что удобно и эстетично. В ванной теплый пол. Кухня оснащена встроенной техникой: плита, духовка, вытяжка, посудомоечная машина и холодильник. Вся мебель и техника — современна и готова к использованию.

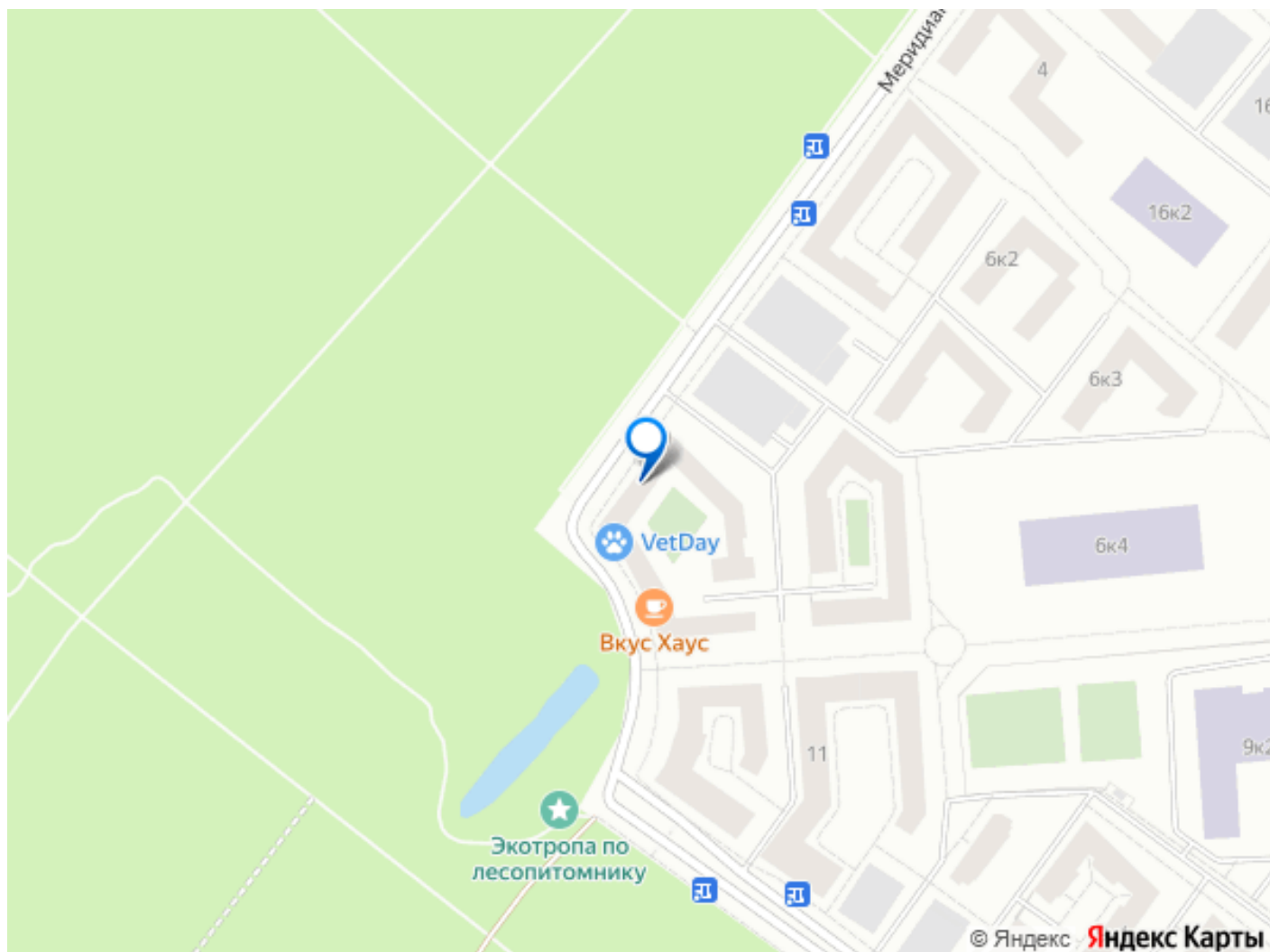
****ВАЖНОЕ:**** 1. Полная стоимость в договоре
2. Собственник один 3. Покупалась без использования субсидий 4. Обременений нет, подходит под ипотеку любого банка 5.

Перепланировок не было ****Инфраструктура и**

транспорт:** — Остановка транспорта в 5 минутах пешком. Маршрут 90 курсирует через каждые 5-7 минут по будням, в выходные — с интервалом до 20 минут. — Район с развитой инфраструктурой: школы, детсады, магазины и крупный торгово-развлекательный центр — всё в пешей доступности. — Для любителей активного отдыха: зоны для пробежек, возможность заниматься спортом на улице. **Объекты внутри ЖК:** — Действующий педиатрический офис, филиал взрослой поликлиники, крупное Сетл сообщество с развлекательными и социальными объектами, магазинами и кафе. — Три детских сада и школа с двумя корпусами — для начальной и старшей школы. В школе действует программа кружков для детей дошкольного и школьного возраста. — Бассейн в корпусе старшей школы для активного отдыха и занятий спортом. **Дополнительное:** Для автомобилистов — бесплатные парковочные места и платный паркинг. Совместно с квартирой можем продать парковочное место в многоуровневом паркинге. Это отличное предложение для тех, кто ищет комфортное жилье с развитой инфраструктурой и современным ремонтом!







Move.ru - вся недвижимость России