

🕒 Создано: 26.04.2025 в 18:16

Обновлено: 07.02.2026 в 23:02

<https://spb.move.ru/objects/9277985482>

Собственник

79118161137

**Санкт-Петербург, Кавалергардская
улица, 21**

17 100 000 ₽

Санкт-Петербург, Кавалергардская улица, 21

Округ

[СПБ, Центральный район](#)

Улица

[улица Кавалергардская](#)

Квартира

Количество комнат

3

Высота потолков

3.25 м

Жилая площадь

45 м²

Площадь кухни

8.7 м²

Общая площадь

67.9 м²

Этаж

3/5

Детали объекта

Тип сделки

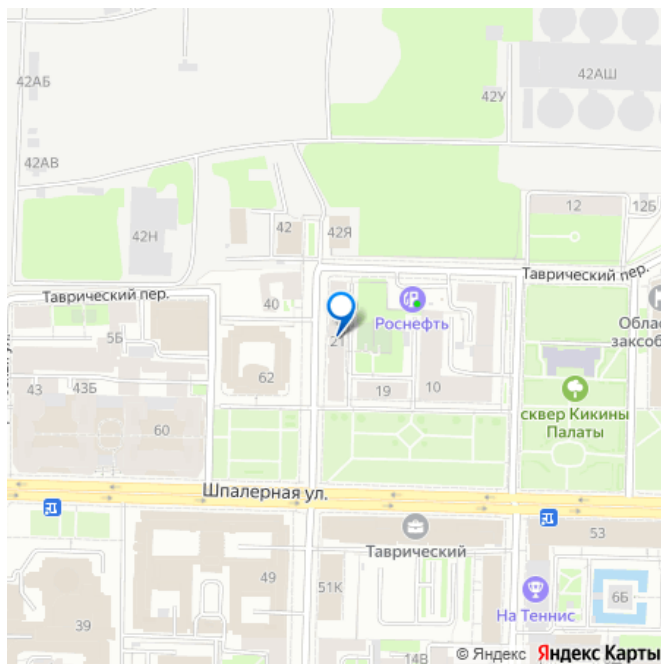
Продам

Раздел

[Квартиры](#)

Тип санузла

для заметок



два

Вид из окна

на улицу

Ремонт

евро

Покупка в ипотеку

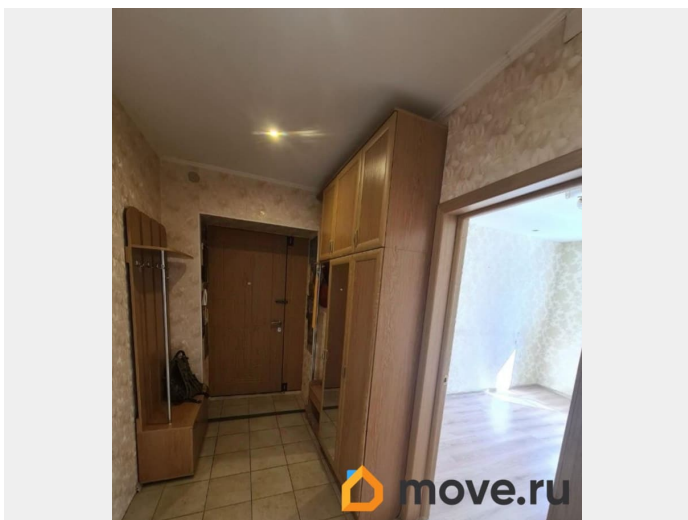
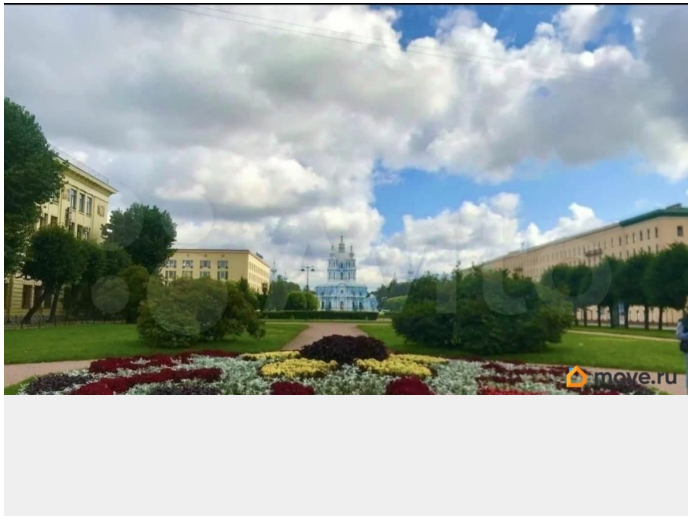
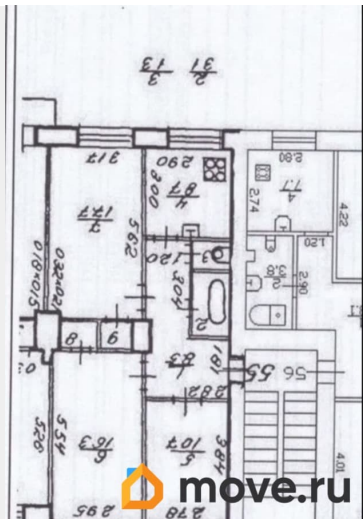
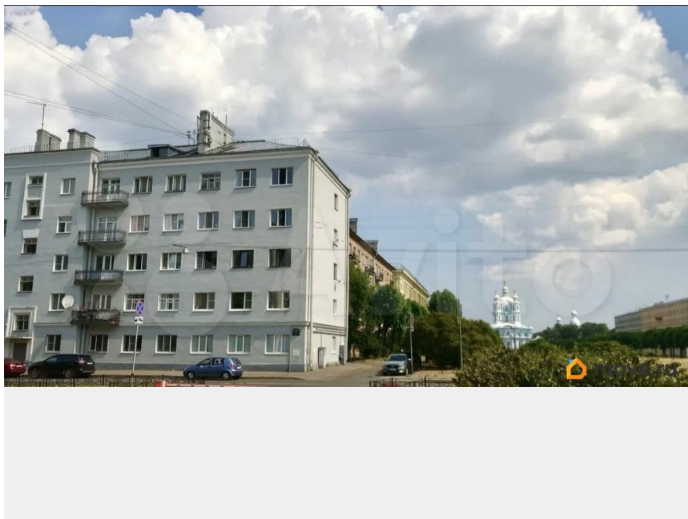
да

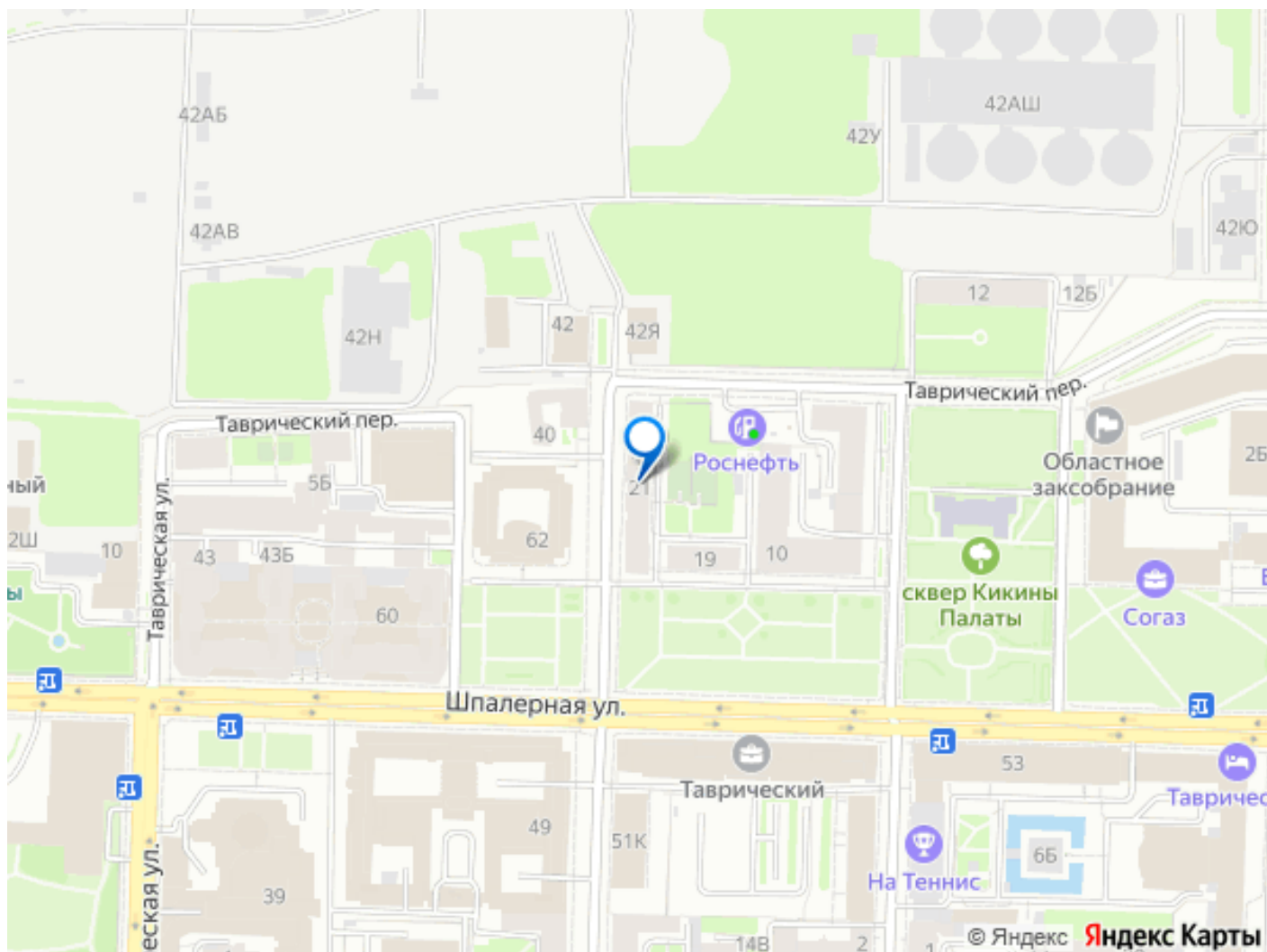
возможна ипотека, парковка

Описание

ЕСТЬ АГЕНТ! Сталинка в сердце Петербурга, но при этом вдали от шума и суеты мегаполиса. Светлая 3-к кв-ра у Смольного собора О ДОМЕ: Отдельностоящий дом, двор НЕ колодец. СОВРЕМЕННАЯ планировка, квадратная прихожая. Стиль дома: Конструктивизм! Тип: Кирпичный (звукоизоляция), Год постройки: 1937, огорожен забором. В 2022 был произведен кап. ремонт, все общедомовые коммуникации заменены! В доме: газоснабжение Двор: Детская площадка, спортплощадка. ПАРКОВКА: за шлагбаумом во дворе + Просторная квартира с современной ДВУХсторонней планировкой: квадратная кухня 8.7 кв.м. с большим окном, широким подоконником (сторона света Запад), комнаты (спальни) 17,7 кв.м.(встроенный шкаф), 16,3 кв.м.(встроенный шкаф), и 10,7 кв.м, отдельный санузел, вместительный коридор; Общая площадь 67,8 кв.м. + В квартире выполнен качественный ремонт; + Качественные стеклопакеты; + На этаже всего 2 квартиры; в парадной всего 10 квартир + Высота потолков h 3,25 м; + Центральный газ и горячая вода; + Окна кухни и гостиной комнаты смотрят на улицу в сторону памятнику им Ф.Э.Держинскому,

окна 2ух спален смотрят в закрытый просторный внутренний двор с парковочными местами; + Тихие и приличные соседи, все друг друга знают; + Возле дома Сад Партер Смольного собора, отличное место для прогулок всей семьей, также в пешей доступности от дома расположен Таврический сад; Комфортно гулять от от дома вдоль зеленого бульвара до Смольного сада-партера (налево) или до Таврического сада (направо) + Близость к Смольной набережной; + Развитая социальная инфраструктура: до поликли.38 500 м., школы, дет. сады, парки и многое другое; + Для образования вблизи дома расположены СПб музыкальный лицей и Гимназия 157. + Безопасность в данной части Центрального района на высшем уровне - вокруг много камер видеонаблюдения, из-за близости к Смольному собору, в пешей доступности от дома Правительство Санкт-Петербурга, МВД и государственные учреждения России и консульства, и многое другое; + В пешей доступности так же множество магазинов, ресторанов, кафе, аптек, банки и другое что нужно для комфортной жизни; + Удобная транспортная доступность; До метро Чернышевская 20 минут пешей доступности. + Данное место отлично подойдет для ценителей комфортной жизни. Район по праву можно назвать сосредоточением силы города Петербурга. Возможна покупка в ипотеку, материнский капитал и субсидии. Один взрослый собственник (25 лет), перепланировок нет, мат. капитал не использовался, полная стоимость в договоре. Прописанных нет, справки ф-9, ф-7 на руках. Примечание важно*: 3й этаж без лифта!





Move.ru - вся недвижимость России