

Собственник

79816910535

Создано: 03.08.2025 в 12:16

Обновлено: 22.10.2025 в 16:18

Санкт-Петербург, набережная Канала
Грибоедова, 45

19 900 000 ₽

Санкт-Петербург, набережная Канала Грибоедова, 45

Округ

СПБ, Центральный район

Квартира

Количество комнат

3

Высота потолков

3 м

Площадь кухни

9 м²

Общая площадь

67 м²

Этаж

3/4

Детали объекта

Тип сделки

Продам

Раздел

Квартиры

Тип санузла

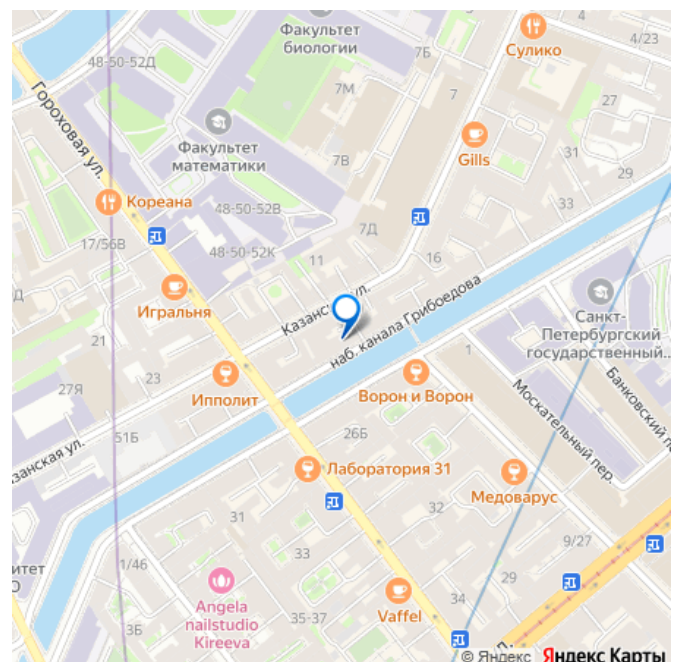
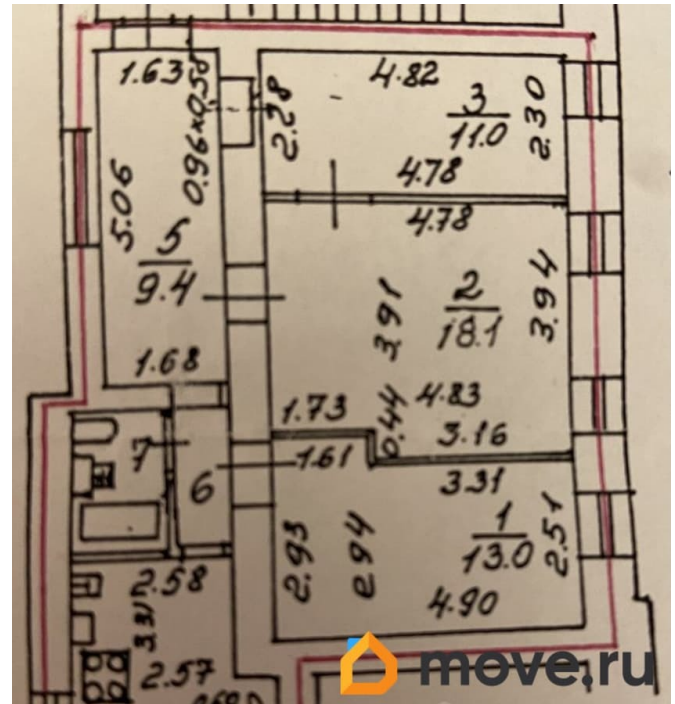
совмещенный

Вид из окна

на улицу

Ремонт

для заметок



Покупка в ипотеку

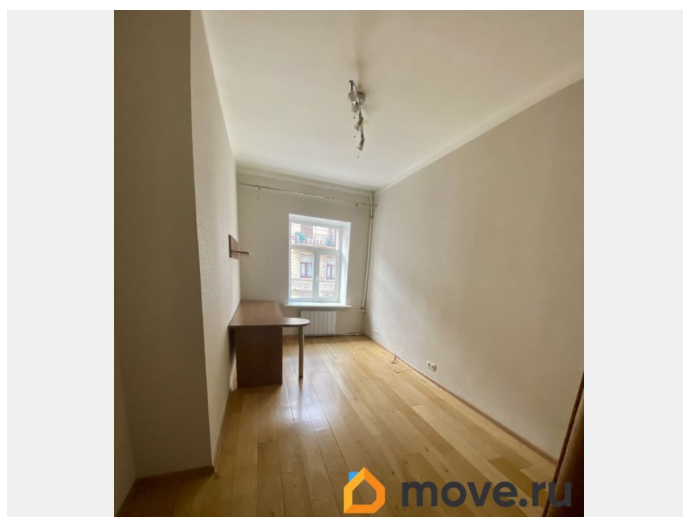
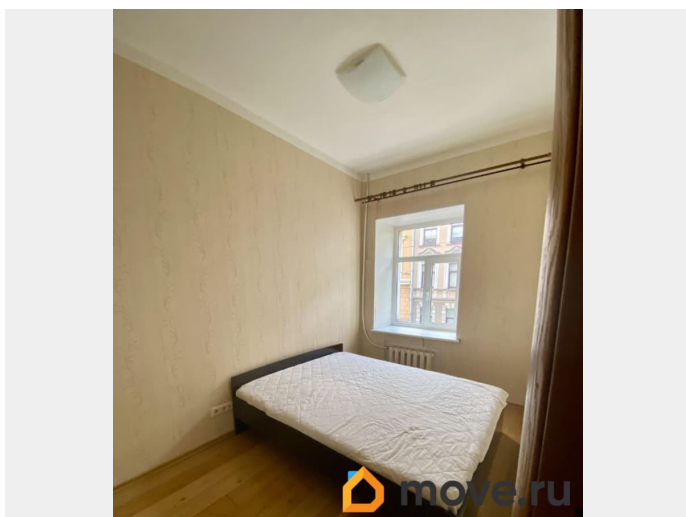
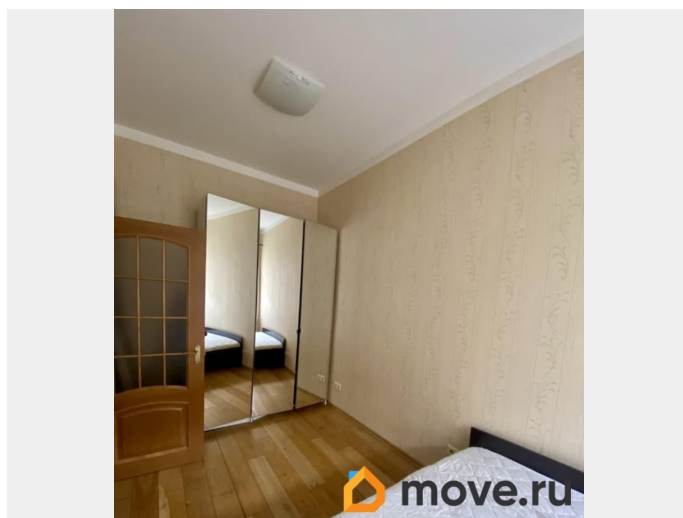
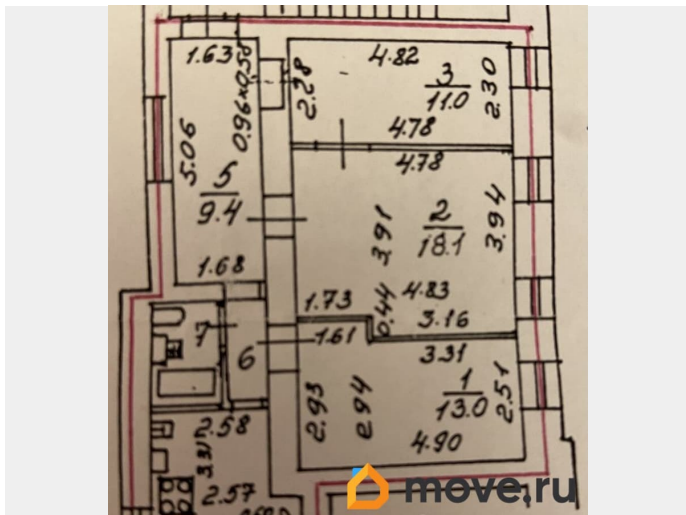
да

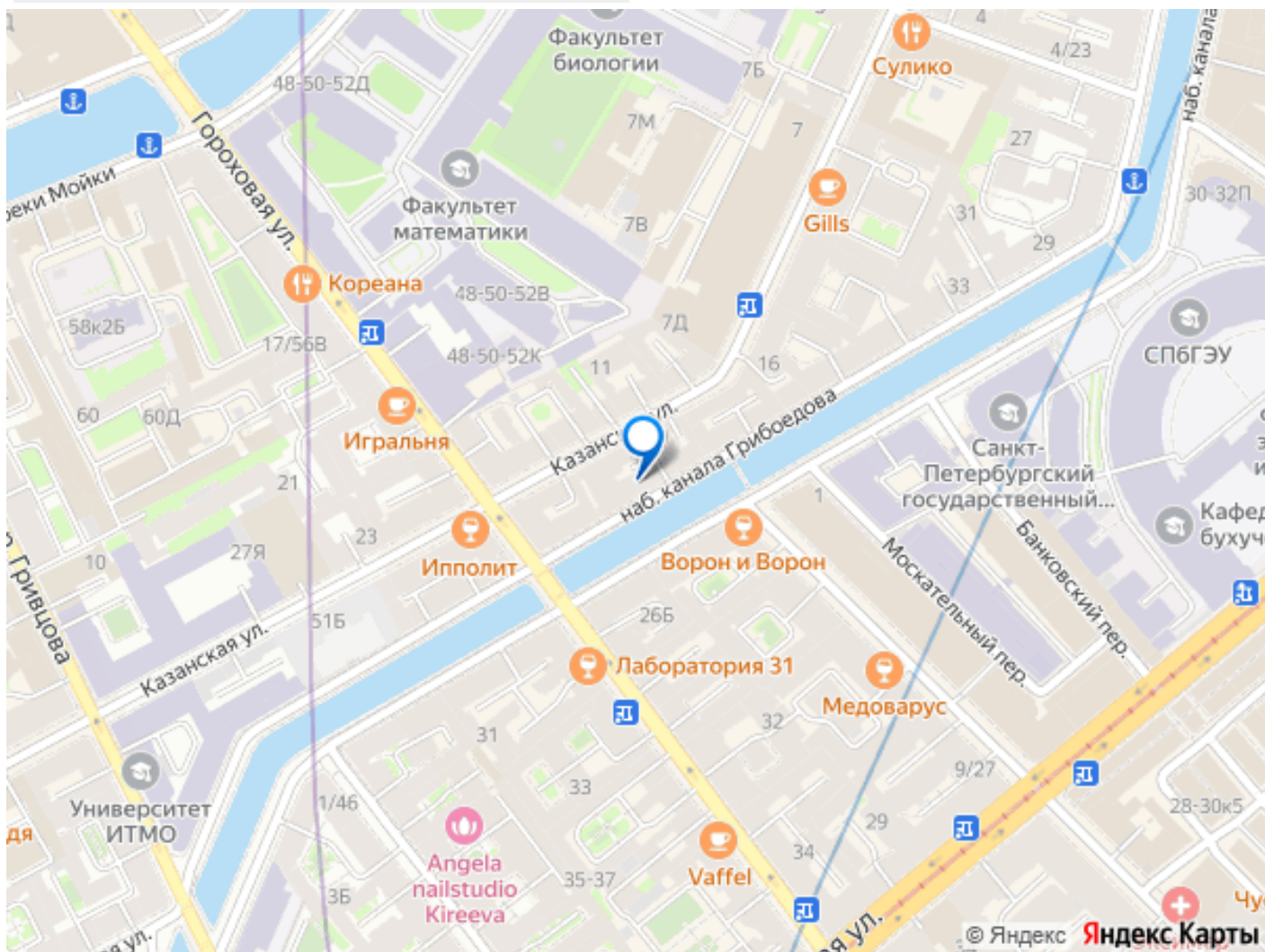
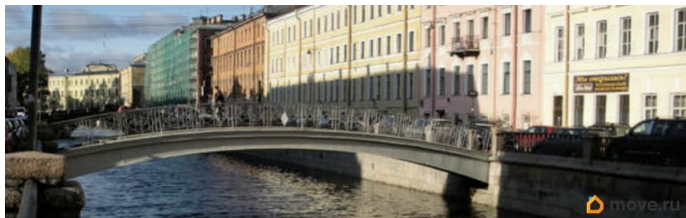
возможна ипотека, лифт, парковка

Описание

Прекрасная квартира в Золотом треугольнике Санкт-Петербурга. Все рядом-достопримечательности, музеи, театры, ВУЗы, школы, 2-ая гимназия. Метро-к. Грибоедова, Гостиный двор, Садовая/Сенная в 5-ти минутной пешей доступности. Каждый день можно любоваться городом! Капитальный ремонт дома 1954 год. Квартира уютная, чистая, светлая, солнечная, окна кухни и прихожей выходят во двор, окна комнат на Казанскую улицу. В прихожей большое 3-х створчатое окно. Квартира уютная, чистая: детскую, кухню, прихожую косметически обновляли, но глобальному ремонту 15 лет. В комнатах на полу дубовая доска. Можно жить/сдавать в текущем состоянии, при ремонте современными материалами, технологиями инвестиционный потенциал значительно увеличится. Высота потолков 3,3 м, сейчас зашиты гипроком, поэтому в плане 3.1. Только что отремонтированная парадная, по 2 квартиры на этаже, соседи отличные. На первом этаже-пункт участковых. Парковка на канале, по парковочному разрешению жителя мест предостаточно. 2 взрослых собственника, без детских долей, обременений и пр. Продажа прямая. Агент есть свой! Убедительная просьба агентствам без потенциальных покупателей не беспокоить, не тратить время! На дополнительные вопросы с удовольствием отвечу. Если не могу ответить по телефону, напишите, перезвоню. Показы

по предварительной договоренности.





Move.ru - вся недвижимость России