

Создано: 17.11.2025 в 16:41

Обновлено: 18.11.2025 в 11:54

Агент

79117286016

**Санкт-Петербург, 9-я Васильевского
острова линия, 22**

27 420 000 ₽

Санкт-Петербург, 9-я Васильевского острова линия, 22

Округ

[СПБ, Василеостровский район](#)

Квартира

Количество комнат

3

Общая площадь

67 м²

Этаж

5/6

Детали объекта

Тип сделки

Продам

Раздел

[Квартиры](#)

Покупка в ипотеку

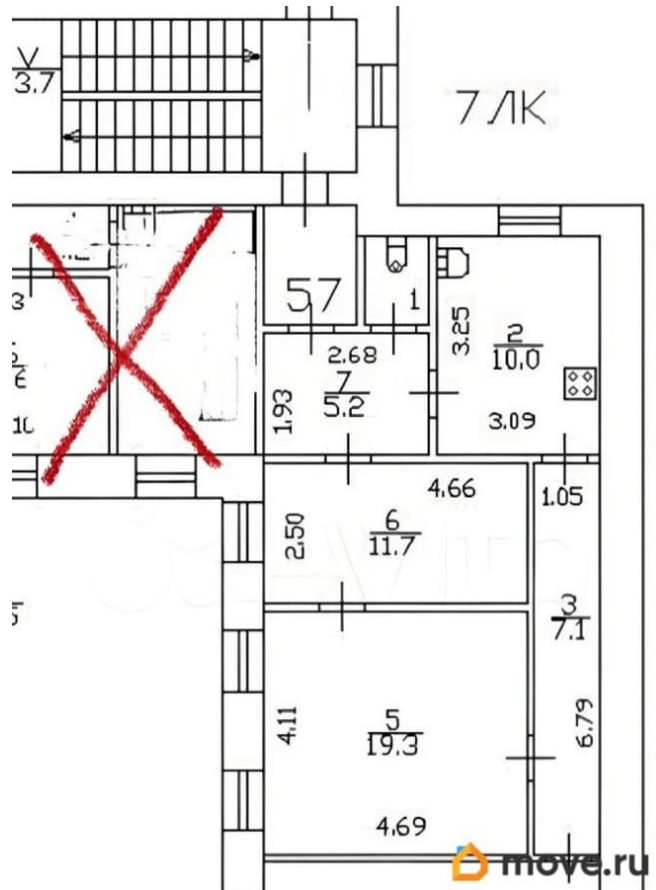
да

возможна ипотека

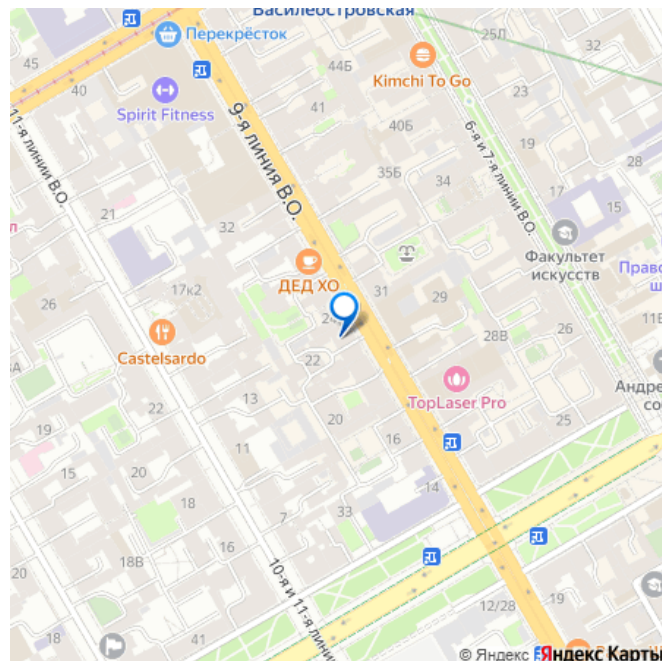
Описание

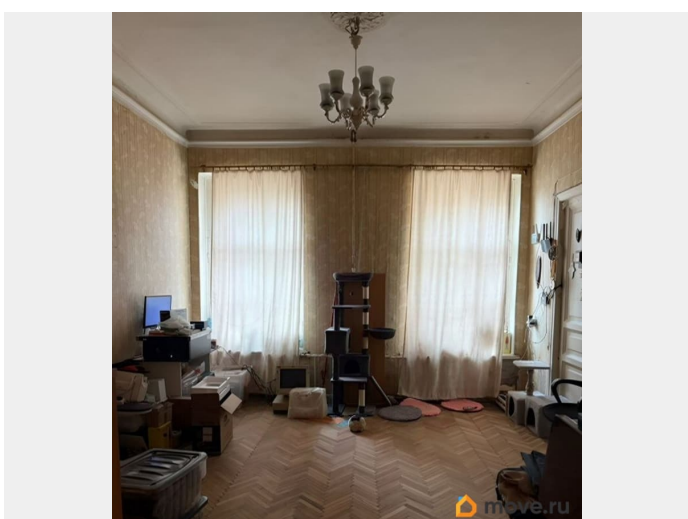
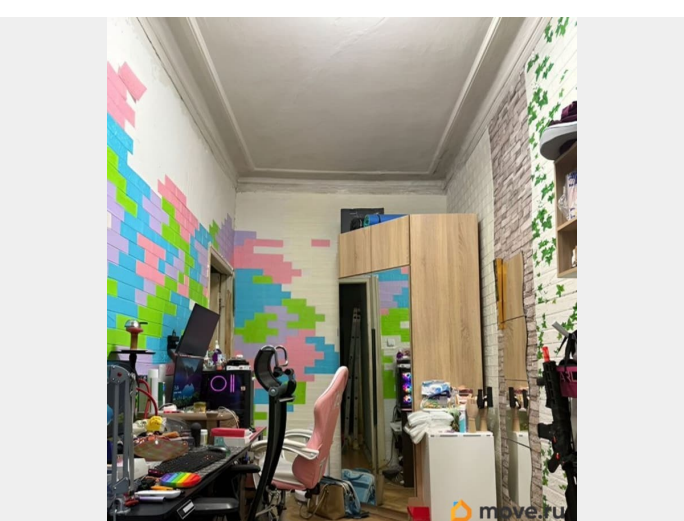
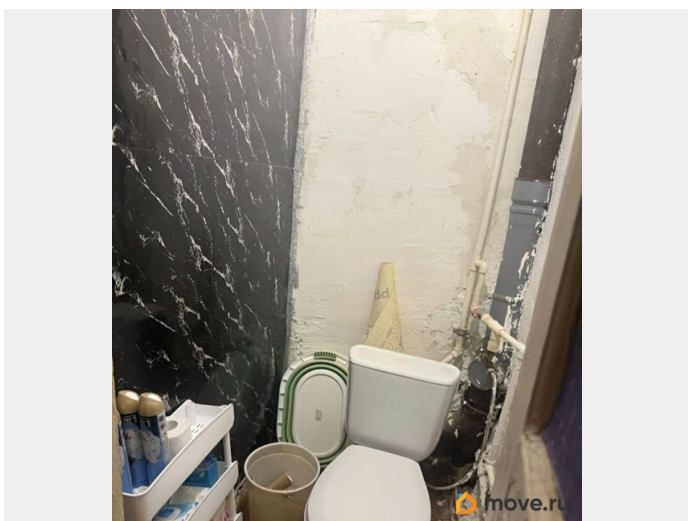
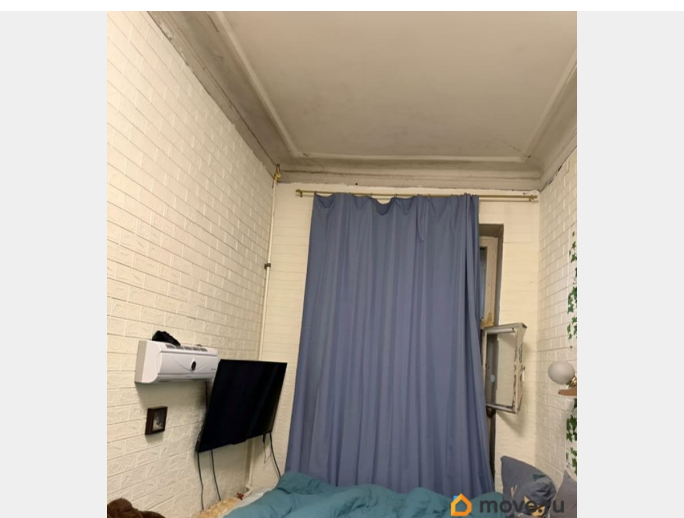
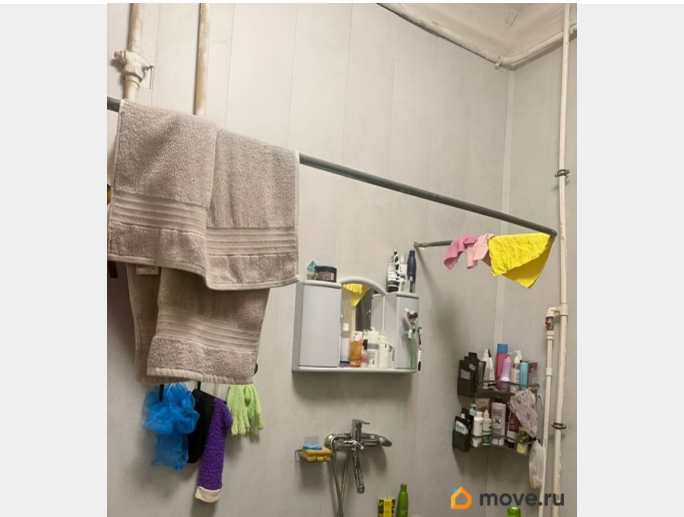
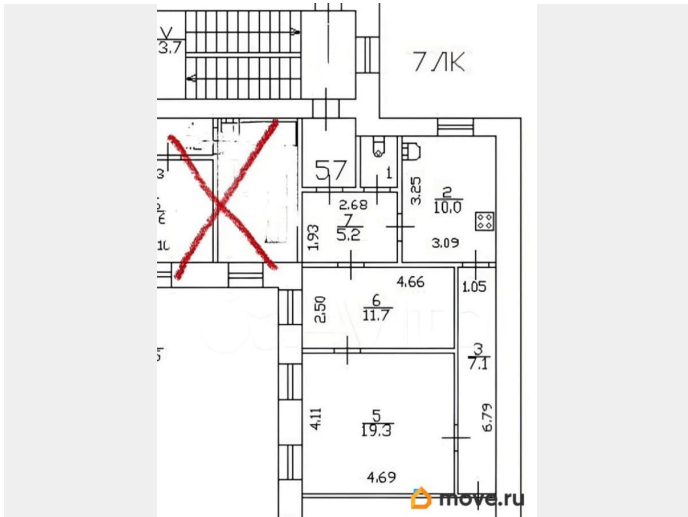
Продаётся просторная квартира в историческом центре Санкт-Петербурга. Одна спальная комната изолированная, вторая спальня смежная с гостиной. Можно легко сделать их отдельными. В квартире

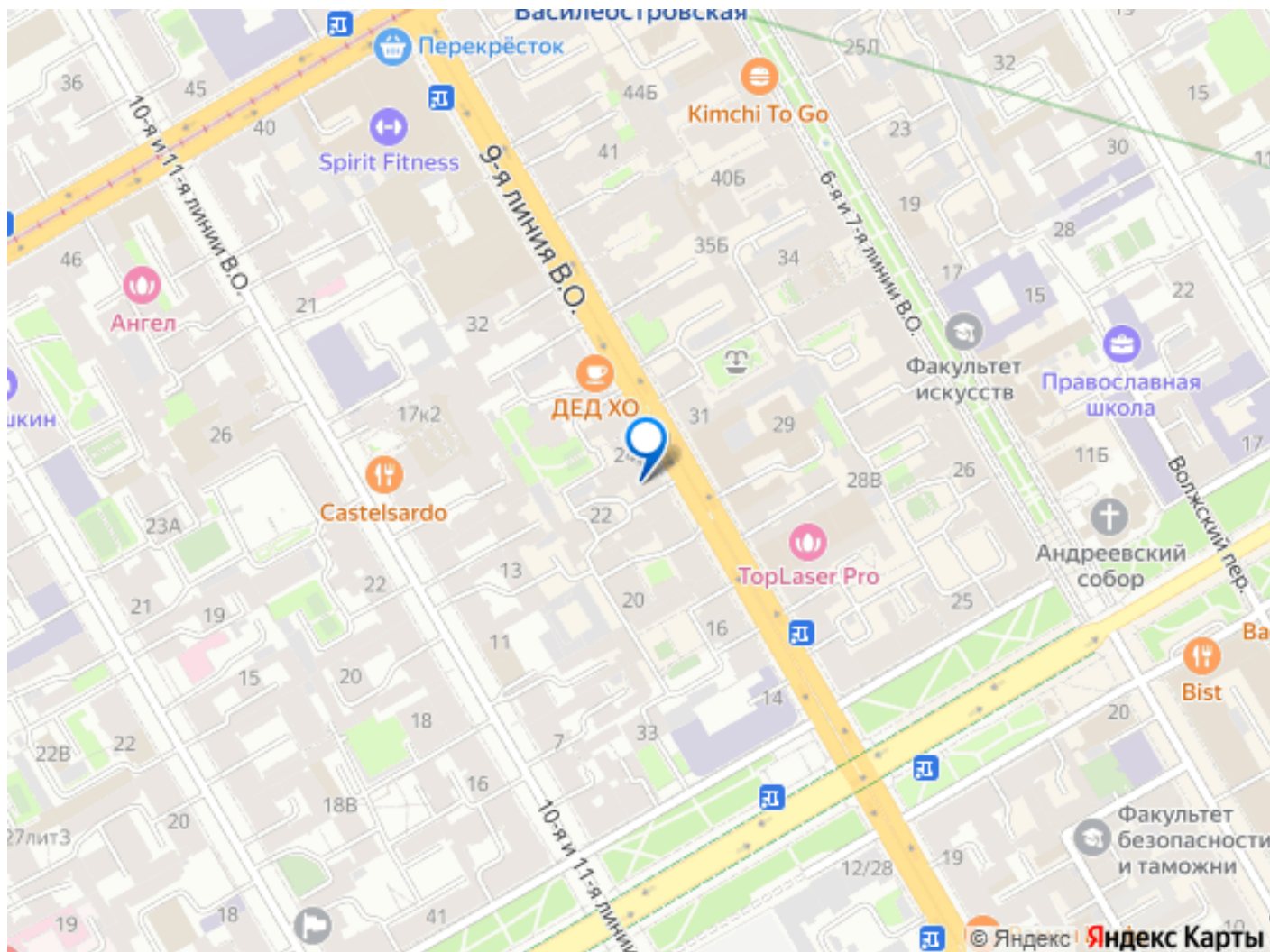
для заметок



частично сделан косметический ремонт - спальня, кухня и наполовину сделан туалет. Ванна (свежезалитое акриловое покрытие на чугун) стоит на кухне - айдентика старого фонда Петербурга сохранена. Мебель частично будет вывезена, вся кухонная мебель и техника остаётся Вам. Окна деревянные, двойные, внешняя рама снаружи прошла реставрацию. Дом 1876 года постройки, в идеальном состоянии, толстые тёплые стены и прекрасная звукоизоляция без дополнительных усилий. Зимой в квартире, при желании, можно легко поднять температуру до 30 градусов тепла. В 2023 году была заменена крыша дома. В 2025 году был сделан ремонт фасадов дома. Малоквартирный подъезд, соседи по подъезду все приличные, проживают в своих квартирах постоянно. В соседнем - смежном - дворе детская и спортивная площадки, там же мусорные баки, так что Вам в окна не будет ароматов. В 5 минутах станция метро Василеостровская. В 7 минутах пешком - детская поликлиника, в 15 минутах - взрослая. Вокруг большой выбор школ, гимназий и детских садов. 20-30 минут пешком до всех крупных достопримечательностей: Университетская набережная, Кунсткамера, Стрелка Васильевского острова, Медный всадник, Эрмитаж. Один взрослый собственник. Без обременений.







Move.ru - вся недвижимость России