

🕒 Создано: 02.04.2026 в 08:55

🔄 Обновлено: 02.04.2026 в 10:07

**Собственник**

**79119184334**

**Санкт-Петербург, Школьная улица, 88к2**

**16 500 000 ₽**

Санкт-Петербург, Школьная улица, 88к2

Округ

[СПБ, Приморский район](#)

Улица

[улица Школьная](#)

### Квартира

Количество комнат

3

Высота потолков

2.7 м

Жилая площадь

40.6 м<sup>2</sup>

Площадь кухни

8 м<sup>2</sup>

Общая площадь

68.2 м<sup>2</sup>

Этаж

10/14

### Детали объекта

Тип сделки

Продам

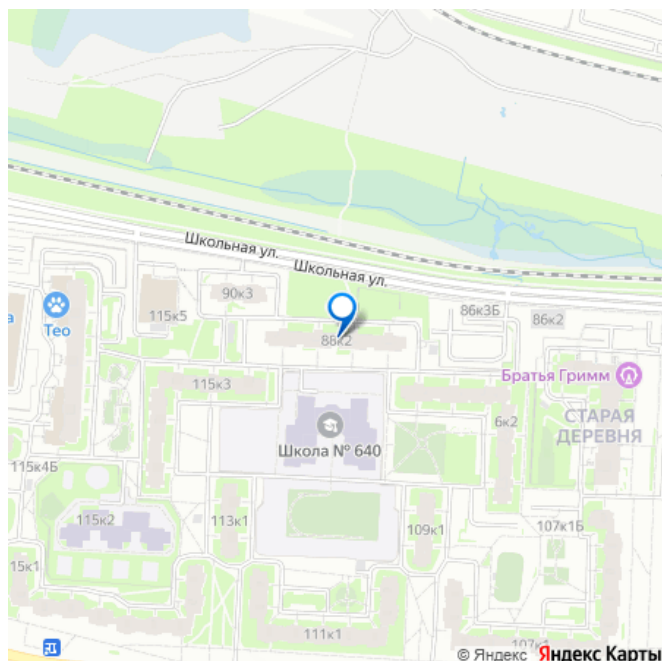
Раздел

[Квартиры](#)

Тип балкона

балкон

для заметок



Тип санузла

совмещенный

Вид из окна

на улицу

Ремонт

евро

Покупка в ипотеку

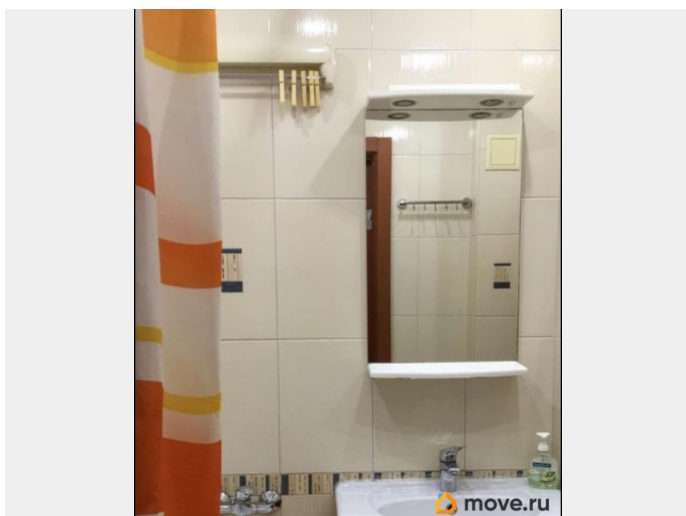
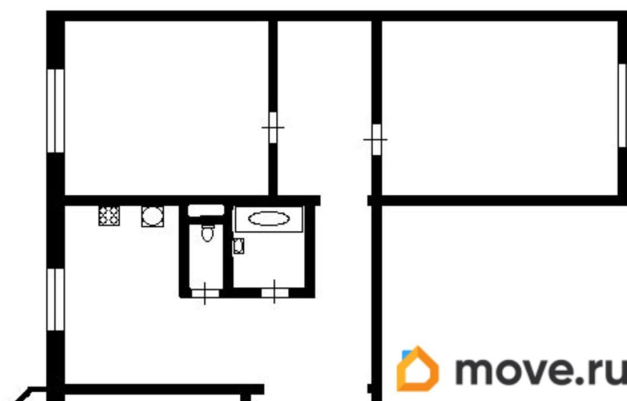
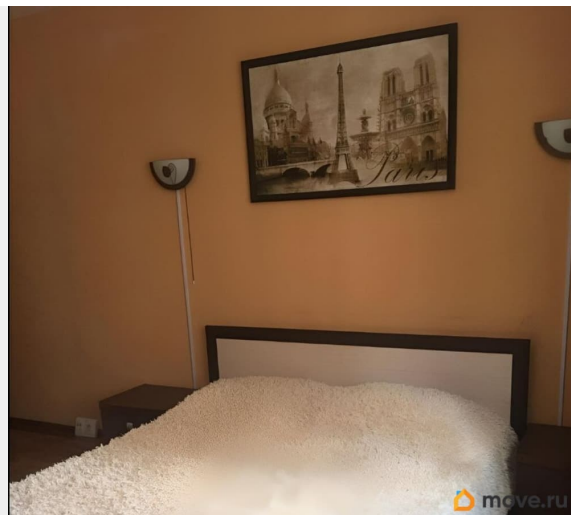
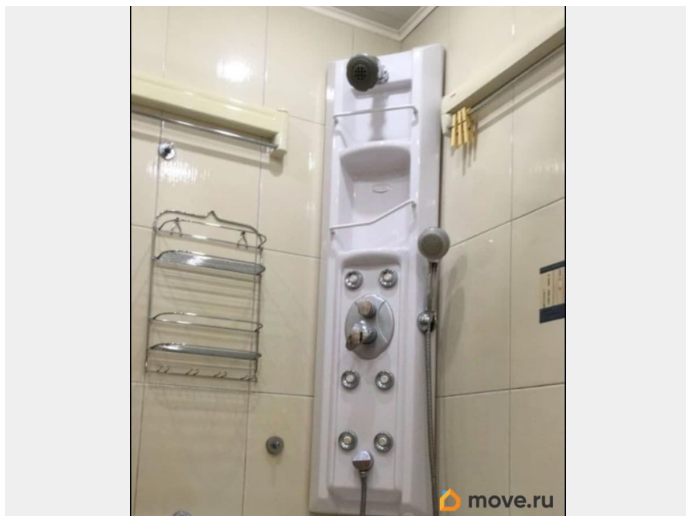
да

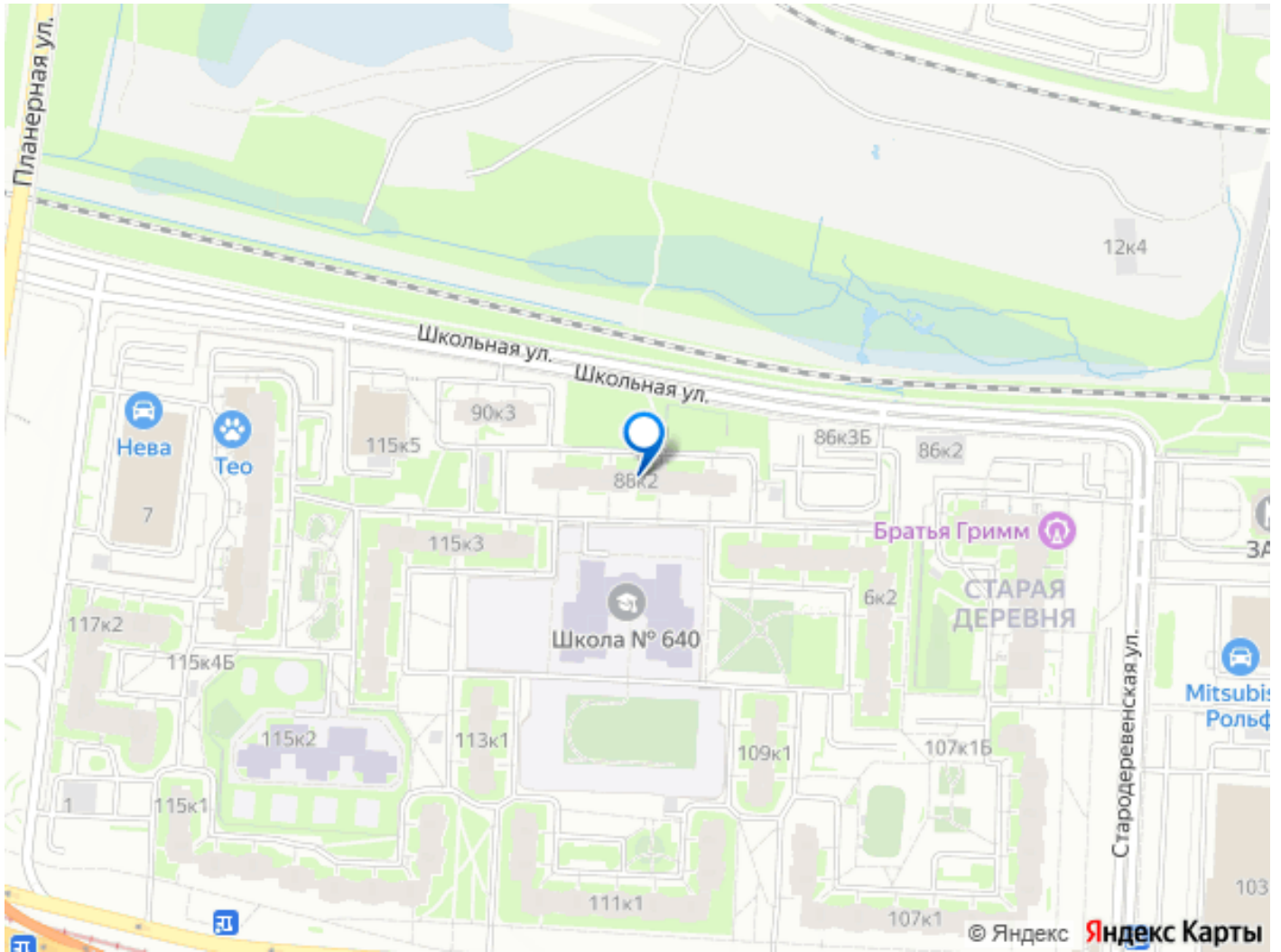
возможна ипотека, лифт

## Описание

АГЕНТОВ без клиентов просьба не беспокоить, есть свой агент. Все в квартире сделано с душой и располагает к размеренной комфортной жизни :) Просторный холл со шкафом-купе; спальня с огромной гардеробной, удобной двухспальной кроватью и сплит-системой; уютная гостиная с кожаным диванчиком; кабинет со шкафом-трансформером, умело скрывающим раскладывающуюся кровать и выдвижной рабочий стол. Санузел совмещенный, угловая ванная-джакузи. Кухня со встроенной техникой: стиральная и посудомоечная машины, холодильник, электроплита с духовым шкафом, микроволновая печь, а также стеклянный прозрачный столик и два стула. Окна - стеклопакеты, в ванной, на кухне и балконе кафельная плитка, в комнатах глянцевый ламинат. Развитая инфраструктура района: в 2 минутах ходьбы магазин «Пятерочка», в 7 минутах ходьбы гипермаркеты «Лента» и «О'кей». Во дворе детская площадка, детский сад, школа. ЦПКиО в 10 минутах ходьбы, парк 300-летия и Zenit-арена в 20 минутах ходьбы. Удобный выезд на ЗСД и на КАД, в

Курортный район. До метро «Старая деревня» 12-15 минут пешком, до метро «Беговая» - 20 минут пешком или 2 остановки транспортом. В доме отличное ТСЖ, видеонаблюдение, парадная в чистоте и порядке, во дворе есть где припарковаться.





Move.ru - вся недвижимость России