

🕒 Создано: 10.09.2025 в 23:32

🔄 Обновлено: 06.04.2026 в 16:08

Санкт-Петербург, Чичеринская улица, 3к2

10 900 000 ₹

Санкт-Петербург, Чичеринская улица, 3к2

Округ

[СПБ, Петродворцовый район](#)

Квартира

Количество комнат

3

Высота потолков

2.5 м

Жилая площадь

41.5 м²

Площадь кухни

7.4 м²

Общая площадь

68.34 м²

Этаж

1/7

Детали объекта

Тип сделки

Продам

Раздел

[Квартиры](#)

Тип санузла

совмещенный

Вид из окна

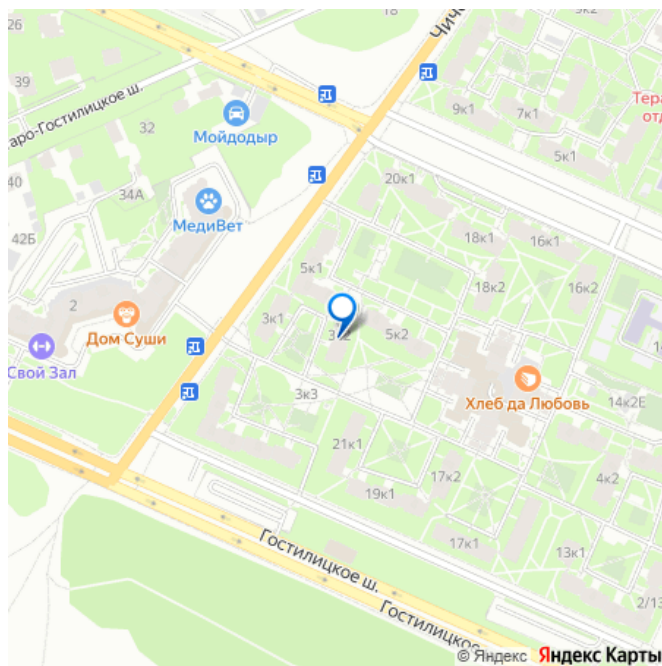
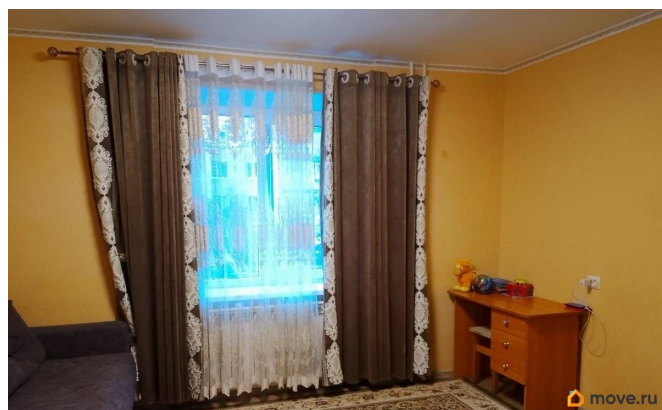
во двор

<https://spb.move.ru/objects/9293294566>

**Тамара Плюснина, Русский Фонд
Недвижимости**

79811128248

для заметок

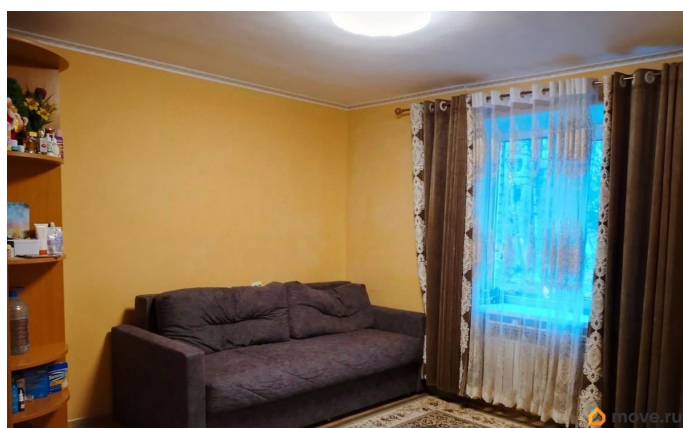
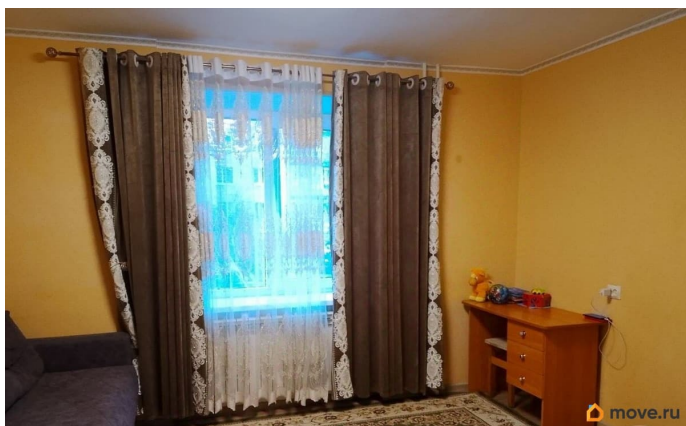


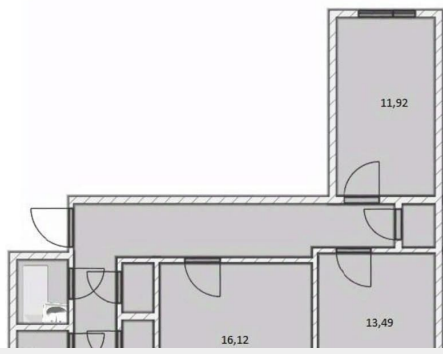
лифт

Описание

340582 СРОЧНО ПРОДАЕТСЯ ОТЛИЧНАЯ КВАРТИРА! Санкт-Петербург, Старый Петергоф, ул. Чичеринская д 3 к 2. Предлагается к продаже просторная, уютная, в отличном состоянии 3-х комнатная квартира (16,12+13,49+11,92) на первом высоком этаже семиэтажного дома. Дом кирпичный, расположен внутри квартала, поэтому тихо. Окна двух комнат и кухни выходят на зеленый двор с детской площадкой на запад, окно комнаты 11,92 кв. м во двор - на восток. Общая площадь 68,4 кв.м. Кухня 7,37 кв.м. Газовая плита, централизованное снабжение горячей водой. Туалет и ванная комната - отдельные. Собственник один: прописан. В шаговой доступности всё необходимое: магазины, школы, детские сады, железнодорожные платформы на Санкт -Петербург и Ломоносов. Рейсовые автобусы связывают с Новым Петергофом, Университетом, Санкт-Петербургом. Легко добраться до дворцов и парков Нового Петергофа и г Ломоносова. Удобный выезд на КАД. В Старом Петергофе расположены учебные заведения: Санкт-Петербургский Государственный Университет и кадетский военный корпус имени князя Александра Невского. В западном направлении по Гостилицкому шоссе не далеко до дачных участков и лесов, богатых грибами и ягодами. Старый Петергоф возник как первая слобода строителей царской резиденции Петра I и располагался на пути царя из Санкт-Петербурга на остров Котлин,

где строился Кронштадт. Старый Петергоф
оказывают дачи, дворцы, парки, включая
Английский парк, парки герцогов
Лейхтенбергского, герцога Ольденбургского,
собственная дача императорской семьи.
Место расположение района и предложенная
покупка 3-х комнатной.квартиры в этом
районе предполагает удобное и комфортное
проживание. Приглашаем вас на просмотр!
Звоните и записывайтесь, чтобы оценить все
преимущества этой замечательной квартиры
лично. Приветствуются клиенты с ипотекой
сбербанка.





move.ru



move.ru



move.ru

