

Любовь Владимирская, Риелтор

89251234567

Создано: 17.02.2026 в 01:31

Обновлено: 18.02.2026 в 01:45

Санкт-Петербург, Красное Село,

Гатчинское ш

7 990 000 ₽

Санкт-Петербург, Красное Село, Гатчинское ш

Улица

[шоссе Гатчинское](#)

Квартира

Количество комнат

3

Общая площадь

68.5 м²

Этаж

5/9

Детали объекта

Тип сделки

Продам

Раздел

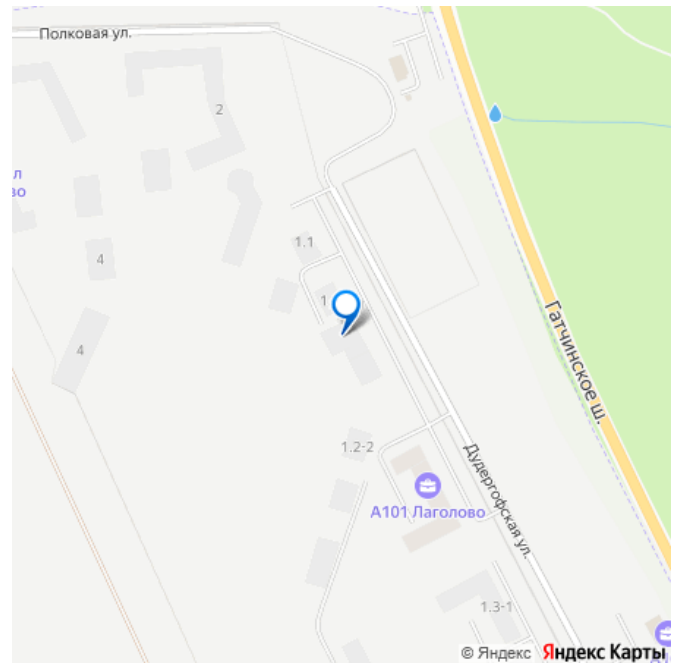
[Квартиры](#)

Ремонт

без отделки

Квартира в новостройке

да



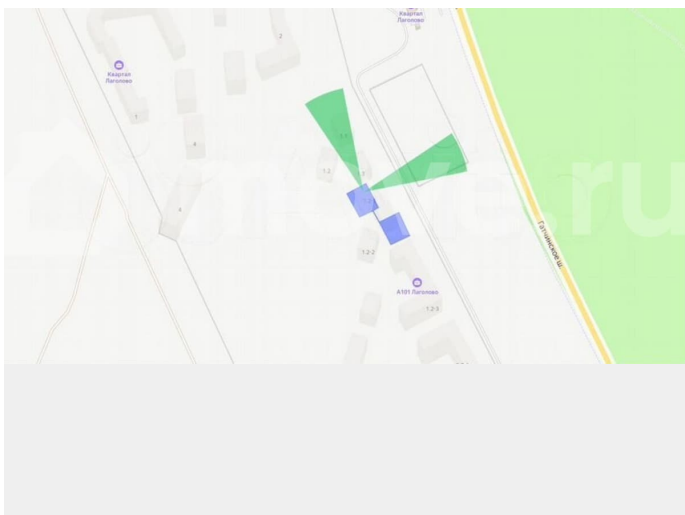
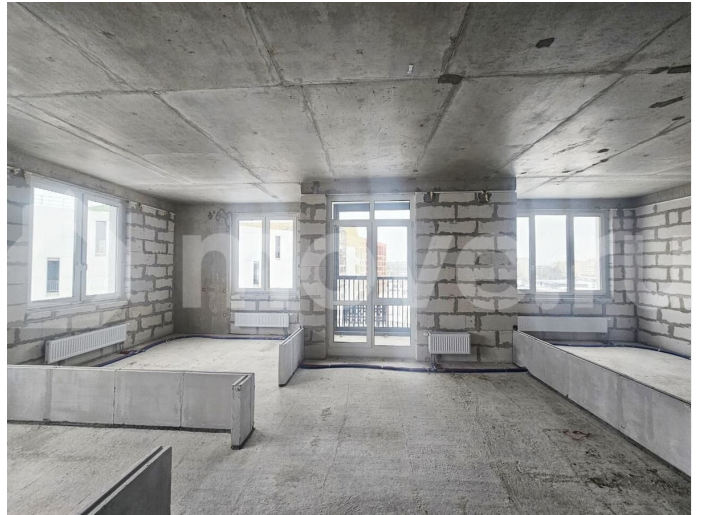
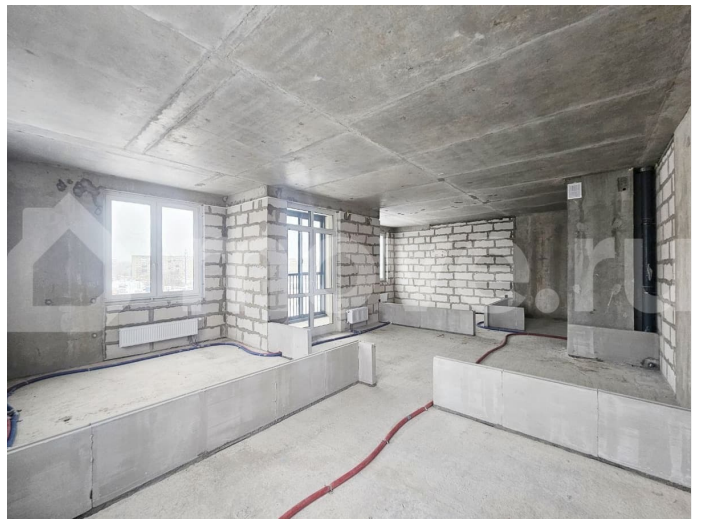
Описание

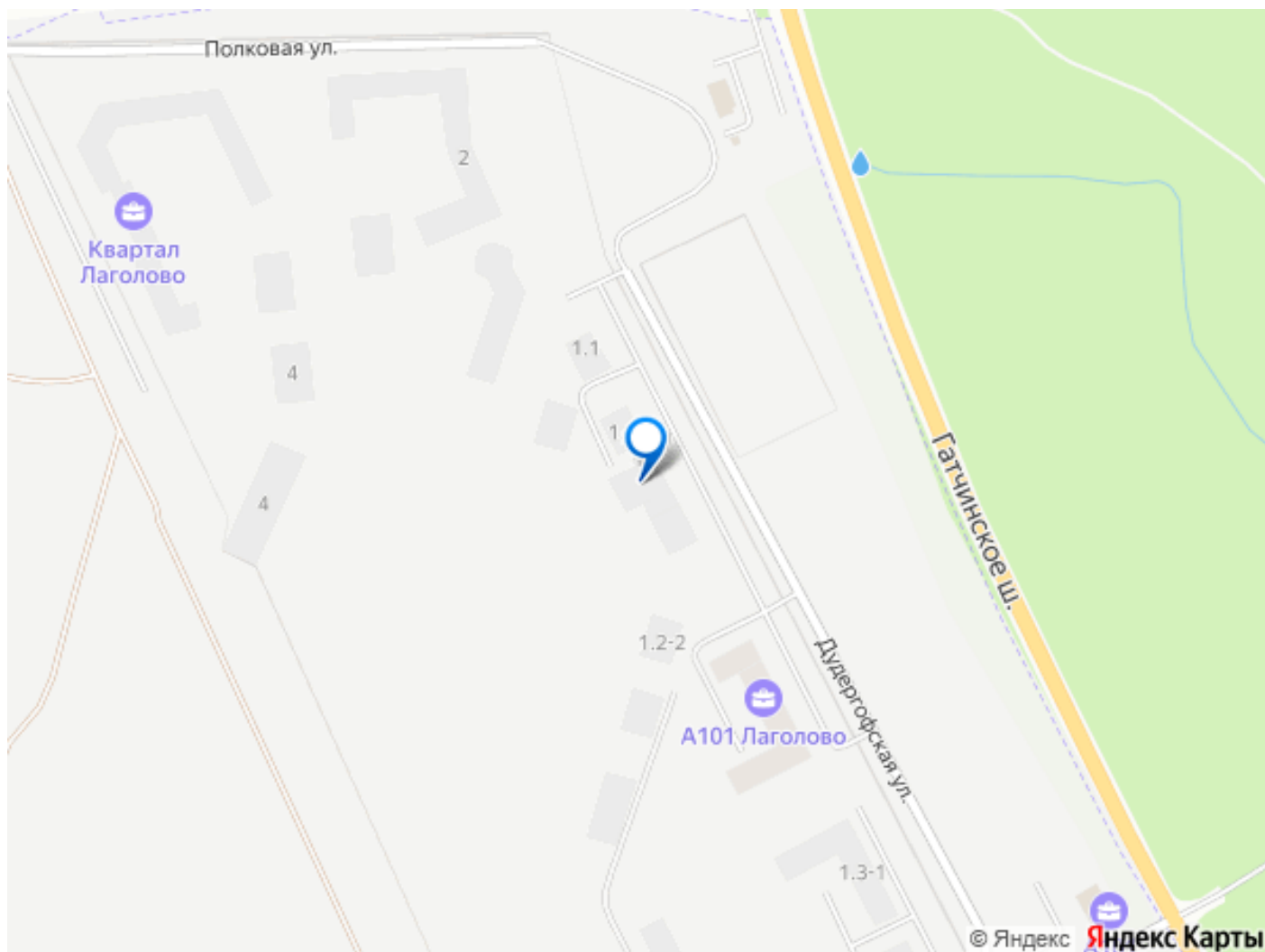
ПРОДАЕТСЯ СРОЧНО 4 Евро комнатная квартира в Ломоносовском районе в ЖК «А101 Лаголово»! СДАЧА ДОМА 1Й КВАРТАЛ 2026 ГОДА! ID1311 (корп. 1.2-1, секция 1)

Общая информация: - Переуступка от физического лица - Возможна покупка в ипотеку
Преимущества работы с нами: - Окажем юридическое сопровождение сделки
- Одобрим ипотеку - Продадим Вашу квартиру или дом безопасно и быстро. Бесплатная оценка - Специализируемся на инвестициях в недвижимость: поможем выгодно вложить деньги в СПб и Крыму с целью перепродажи или сдачи в аренду. Свой филиал в Крыму. Удалённые сделки. Полное сопровождение. - Готовы работать с агентами, приводите покупателей! ? Добавляйте в избранное, чтобы не потерять! ? Кому подойдет: - Тем, кто хочет жить в окружении озер и леса в современном городе, где все необходимое есть в 15-минутном доступе - Семье с детьми - Тем, кто хочет, чтобы дети учились в классной современной школе у дома
Параметры объекта: - В подземной части корпуса находятся индивидуальные кладовые, что позволит освободить место в квартире - Высота потолков 2,85м. зрительно увеличивает пространство - Просторная кухня-гостиная для встречи с самыми близкими - Корзина под кондиционер - Увеличенные окна на 2 стороны - 2 санузла
Инфраструктура и транспортная доступность: - Территория огорожена, и каждый дом оборудован системами видеонаблюдения и контроля доступа - Дворы закрыты от машин и посторонних - Игровые площадки находятся внутри закрытого двора — можно спокойно отпустить ребенка на прогулку - Детские площадки поделены по возрастам, чтобы дети разного возраста комфортно играли и не мешали друг другу - И еще есть одна очень важная деталь — здесь заранее продумали улицы и безопасные маршруты до школ и детских садов так, чтобы путь

ребенка проходил через знакомые места и в обход проезжей части - Большая часть наземных парковочных комплексов вынесена за пределы жилой зоны - В «А101 Лаголово» по плану будет: три общеобразовательные школы, восемь детских садов - Первая школа в «станет уникальной для региона, её концепция получила название «Слияние с природой», она подчёркивает связь образовательного пространства с природой и окружающим миром - Парк «Красное село» площадью больше 27 га с 200-летними деревьями – для прогулок с семьей и занятий спортом на свежем воздухе - Безымянное озеро с благоустроенной территорией, Дудергофское озеро – живописный водоем с чистой водой в окружении многолетних дубов, кленов и ольхи среди зеленых холмов - Дудергофские высоты – памятник природы, внесенный в список всемирного наследия ЮНЕСКО, рядом есть пейзажный парк «Нагорный» с экотропой - здесь можно гулять в любой из сезонов, а зимой даже кататься на лыжах - До выезда на КАД -15 минут езды, есть выезд на Гатчинское и Кингисеппское шоссе, электрички до Балтийского вокзала и 7 автобусных маршрутов - Метро «Пр. Ветеранов» – 25 мин., метро «Адмиралтейская» – 45 мин., аэропорт «Пулково» – 30 мин. Подробности по телефону. Звоните!







Move.ru - вся недвижимость России