

Собственник

**79818481928**

**Санкт-Петербург, набережная Черной  
речки, 22**

**15 200 000 ₽**

Санкт-Петербург, набережная Черной речки, 22

Округ

[СПБ, Приморский район](#)

## Квартира

Количество комнат

3

Высота потолков

2.4 м

Жилая площадь

42.1 м<sup>2</sup>

Площадь кухни

9.1 м<sup>2</sup>

Общая площадь

68.6 м<sup>2</sup>

Этаж

2/6

## Детали объекта

Тип сделки

Продам

Раздел

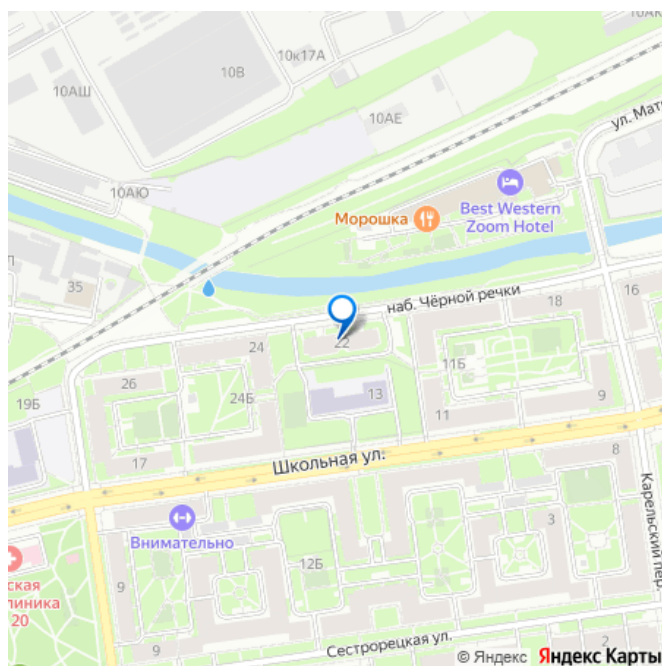
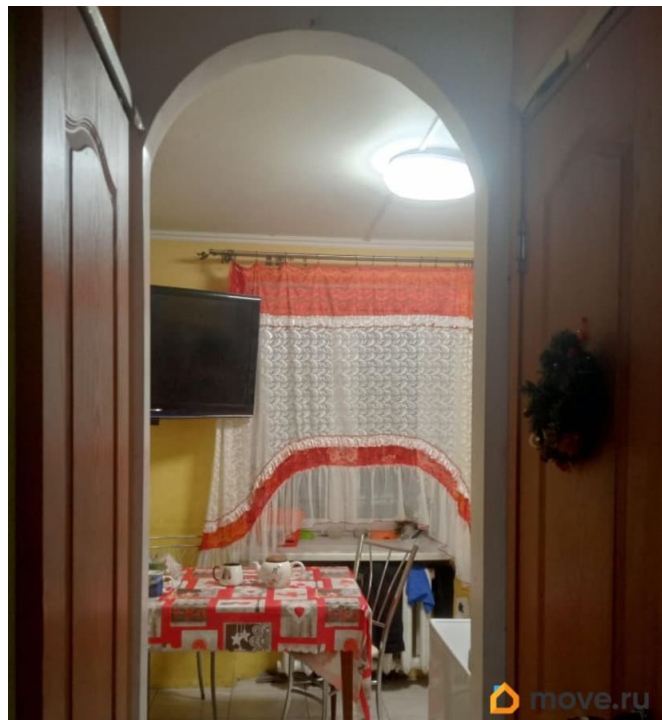
[Квартиры](#)

Тип балкона

балкон

Тип санузла

для заметок



совмещенный

Вид из окна

на улицу

Ремонт

косметический

Покупка в ипотеку

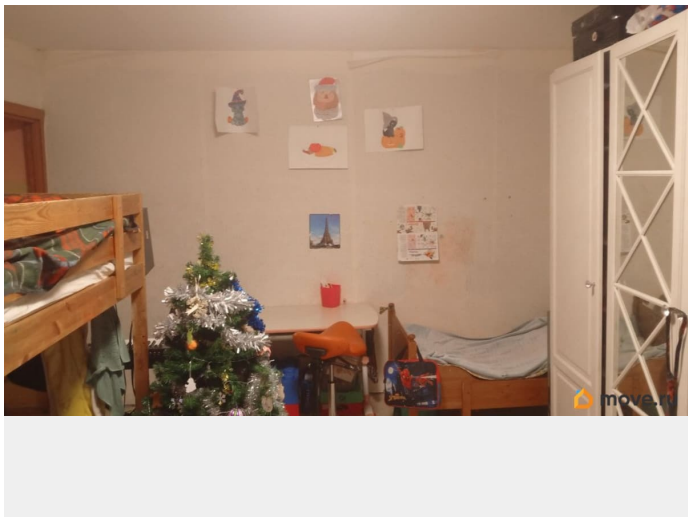
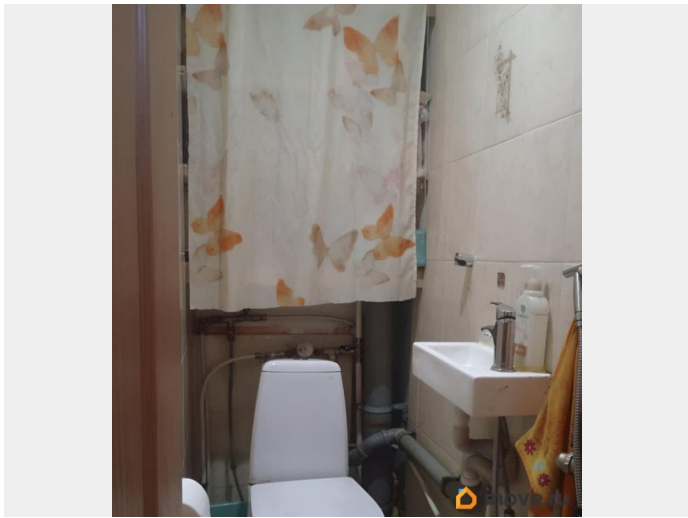
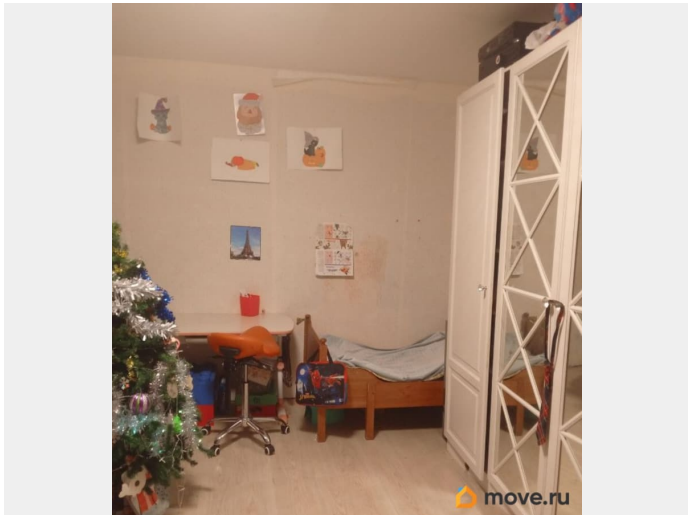
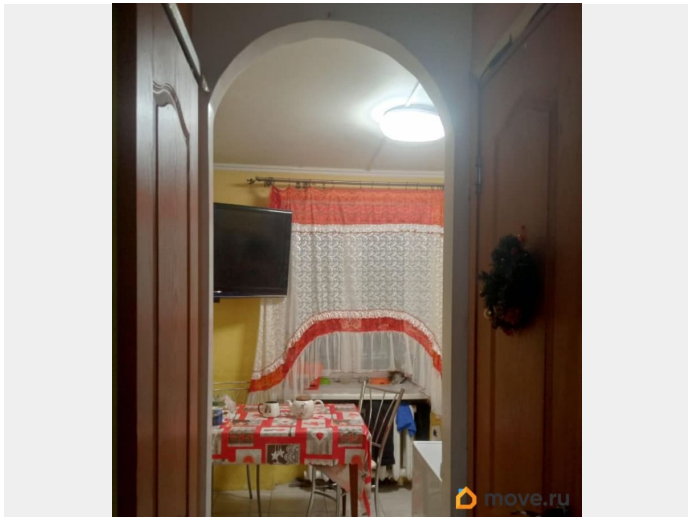
да

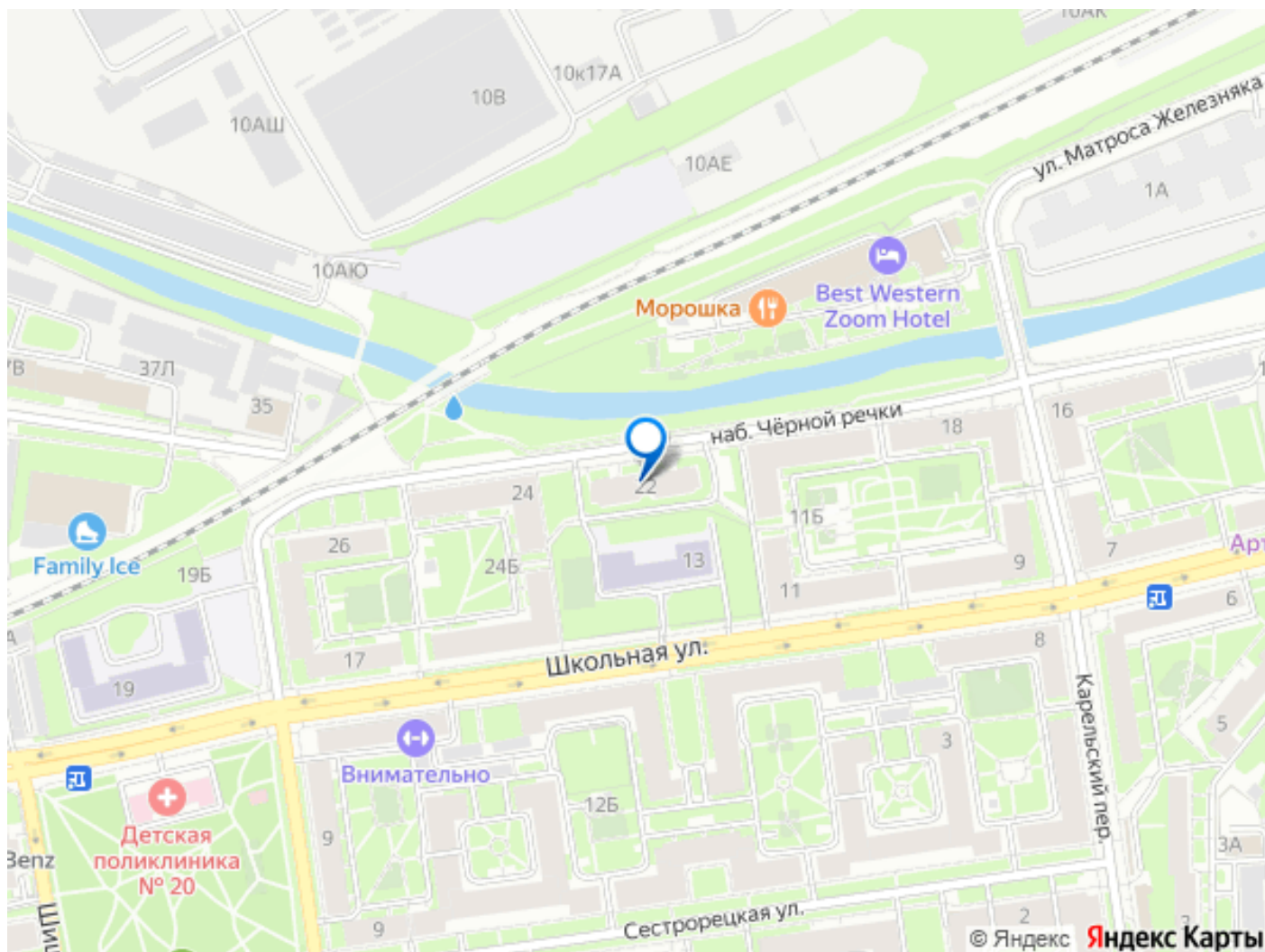
возможна ипотека, лифт, парковка

## Описание

Вашему вниманию предлагается уютная квартира (с 2 санузлами и 6-метровым балконом) на 2 этаже кирпичного дома рядом со станцией метро «Чёрная речка». Квартира 3х сторонняя, окна выходят на юг, восток и север. Площадь комнат: 17,90+12, 40+11, 80., Кухня 9,10. В квартире 2 встроенных шкафа, один шкаф с полками и антресоль, второй шкаф переоборудован в гардероб и кладовку. Над входом в северную комнату так же вместительная антресоль. При желании можно выполнить перепланировку, например расширить кухню и сделать большую просторную кухню-гостинную. Живем в квартире более 5 лет. Капитальный ремонт санузла проводился в 2014 году, были заменены стояки, ранее меняли фановую трубу. Стены и пол в санузле отделаны кафельной плиткой. Потолок подвесной, со встроенным освещением. В 2024 был сделан второй санузел и ванна заменена на душевую кабину. В обоих санузлах имеется гигиенический душ. В двух комнатах заменены радиаторы. Практически во всей квартире положен ламинат, в восточной комнате паркет. Лоджия застеклённая (6 метров) На этаже всего 5 квартир, нет студий. Предлагаемая квартира отгорожена

вместе с соседской общей железной дверью, что позволяет спокойно оставить велосипеды или зимний инвентарь. А так же там можно поставить полку для обуви или оборудовать дополнительные полки для хранения вещей. Соседи по этажу и по самому дому хорошие, дружелюбные Район престижный, но малозаселенный. В пешей доступности находятся школы, детские сады, из окна южной комнаты видна гимназия 631. Рядом с домом находится сквер Ольги Берггольц, место дуэли Пушкина. В пешей доступности находится парк Каменный остров. В 5 минутах езды можно доехать до Елагина Острова (ЦПКиО). Дворы весной и летом утопают в зелени. Практически в каждом дворе хорошие детские площадки. В пешей доступности магазины (Дикси, Магнит и т.д.) , в 6 минутах езды на машине или 25 на общественном транспорте находится Молодёжный центр «Китеж+» где занимаются с детьми, начиная с 3 и до 18 лет в разных секциях и кружках. Под окнами дома протекает Чёрная речка. В пешей доступности находится железнодорожная станция Новая деревня. Квартира подходит под любые субсидии и ипотеки. Встречная покупка. Агентам просьба не беспокоить. P. S. Недалеко от дома находится хранилище государственного музея Эрмитаж. + в пешей доступности храмы, взрослая и детская поликлиники и т.д. Торг возможен с покупателем.





Move.ru - вся недвижимость России