

Создано: 01.09.2025 в 19:47

Обновлено: 16.01.2026 в 14:16

<https://spb.move.ru/objects/9284715414>

**Ольга Лебедева, Адвекс**

**79110118677**

**Санкт-Петербург, проспект Обуховской  
обороны, 95К2**

**10 290 000 ₽**

Санкт-Петербург, проспект Обуховской обороны, 95К2

Округ

[СПБ, Невский район](#)

Улица

[проспект Обуховской Обороны](#)

## Квартира

Количество комнат

3

Высота потолков

2.75 м

Жилая площадь

55.5 м<sup>2</sup>

Площадь кухни

5.5 м<sup>2</sup>

Общая площадь

68.8 м<sup>2</sup>

Этаж

4/5

## Детали объекта

Тип сделки

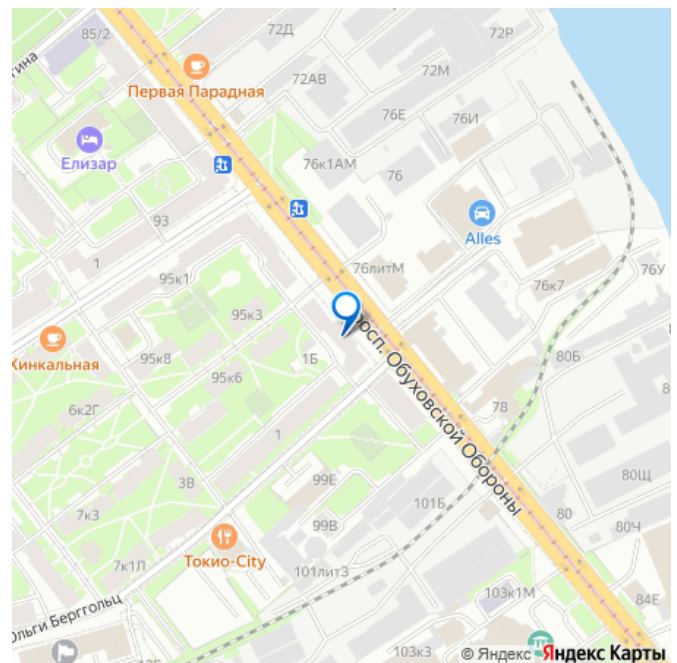
Продам

Раздел

[Квартиры](#)

Тип санузла

для заметок



совмещенный

Вид из окна

на улицу

Ремонт

косметический

Покупка в ипотеку

да

возможна ипотека, парковка

## Описание

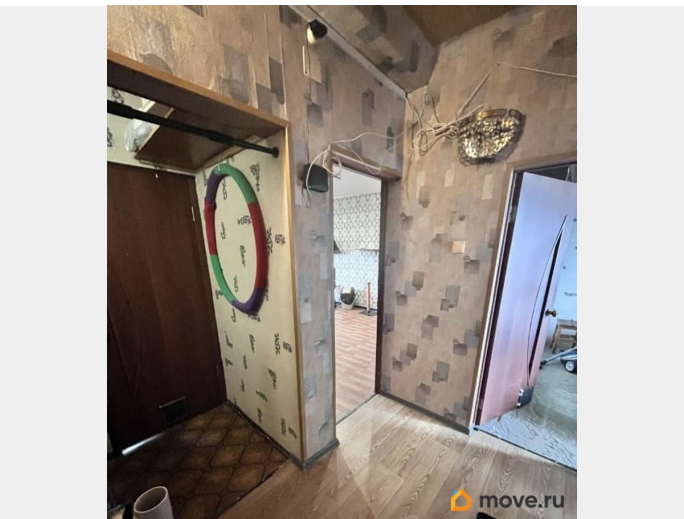
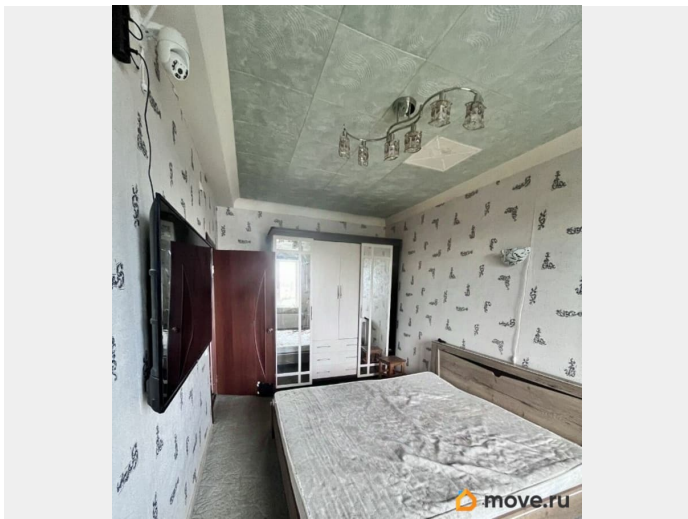
ID: 1914415 Ваша новая квартира в сердце Невского района — заезжайте и живите уже завтра! Представьте: Вы просыпаетесь в просторной светлой комнате, на кухне кипит кофе, а до метро Елизаровская — всего 5 минут пешком. Это не мечта. Это реальность — и она ждёт вас в этой 3-х комнатной квартире на 4 этаже. Все комнаты изолированные, в коридоре есть место под гардеробную. Санузел совмещенный, с душевой кабиной.

- 68. 8 м

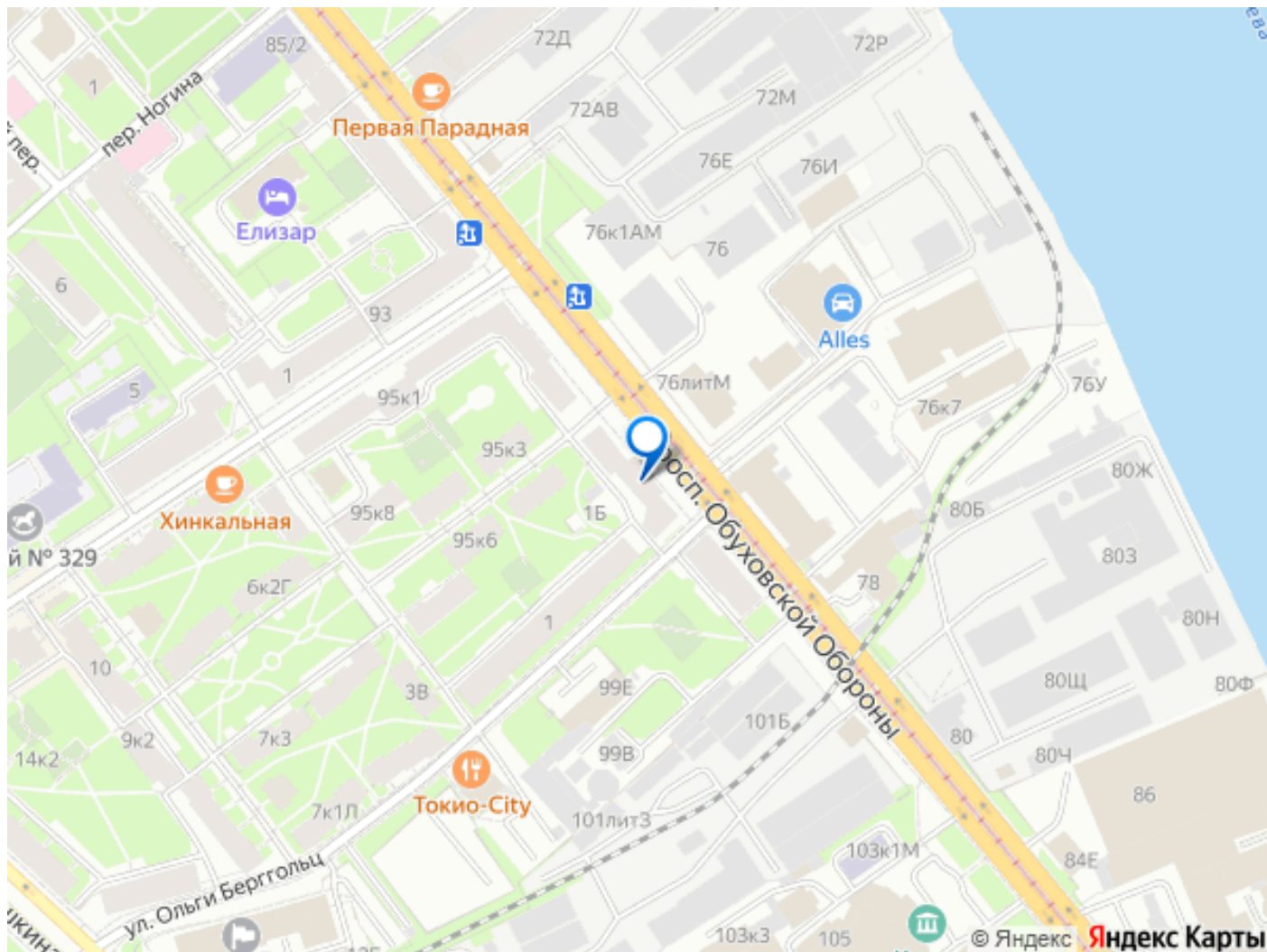
уют и свободы - Комната 23. 2 м — ваше личное пространство или гостиная для семейных вечеров с окнами в зеленый, тихий двор - Две другие комнаты — 16, 3м и 14 м — идеально под спальни - Кухня 5, 5 м — уютная зона для приятных ужинов - Потолки 2, 75 м — воздух, свет, ощущение простора - Этаж — четвёртый. Самый комфортный. Дом с историей — кирпичный, 1931 года в стиле конструктивизм по индивидуальному проекту. В доме квартиры только семейного формата 2-х и 3-х комнатные. На этаже всего 2 квартиры, все свои. Такие дома строили на века. Толстые стены, хорошая звукоизоляция, благородный облик. Здесь живут те, кто

ценит стабильность. Парковочные места всегда есть во дворе. В квартире косметический ремонт — не нужно срочно вкладываться и Вы можете заехать сразу — без пыли, стройки и головной боли. А если захотите — легко обновите квартиру под свой вкус. Расположение — главный козырь: - Парк им. Бабушкина зеленый оазис с аттракционами, ледовым катком и различными кафе - Всего в нескольких шагах — набережная Невы - Метро Елизаровская — в 5 минутах пешком - Метро Ломоносовская, Площадь Ал. Невского 5 минут на авто - Школы, детсады, поликлиники, спорт. комплексы — всё рядом - Магазины, аптеки, скверы — на каждом шагу - Удобный выезд в центр Петербурга и на КАД - Прямая продажа - Один взрослый собственник - Вся сумма в договоре - Готовы к сделке — возможен торг при просмотре Позвоните прямо сейчас — запишитесь на просмотр! Не упустите шанс найти не просто квартиру, а дом, где будет расти ваша семья, где вы будете чувствовать себя в безопасности и комфорте. Цена — это не просто цифра. Это ваш первый шаг к новой жизни в Петербурге. Звоните — организую удобное время для просмотра. Эта квартира может стать вашей уже на этой неделе.









Move.ru - вся недвижимость России