

Создано: 21.11.2025 в 15:11

Обновлено: 22.01.2026 в 14:01

<https://spb.move.ru/objects/9286782573>

ИП Тарханова Н.В., ИП Тарханова Н.В.

79117672840

Санкт-Петербург, Школьная улица, 88к2

14 999 000 ₽

Санкт-Петербург, Школьная улица, 88к2

Округ

[СПБ, Приморский район](#)

Улица

[улица Школьная](#)

Квартира

Количество комнат

3

Высота потолков

2.6 м

Жилая площадь

41.2 м²

Площадь кухни

11.2 м²

Общая площадь

68.8 м²

Этаж

11/14

Детали объекта

Тип сделки

Продам

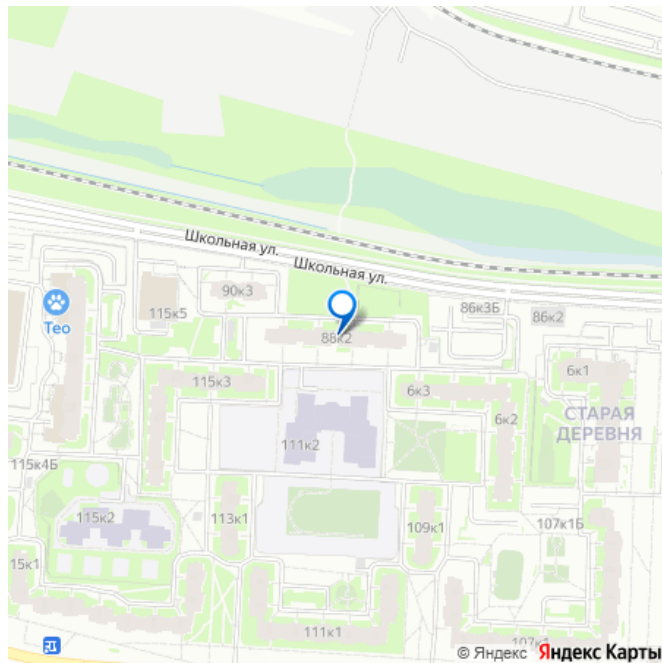
Раздел

[Квартиры](#)

Тип балкона

лоджия

для заметок



Тип санузла

раздельный

Вид из окна

на улицу

Ремонт

косметический

Покупка в ипотеку

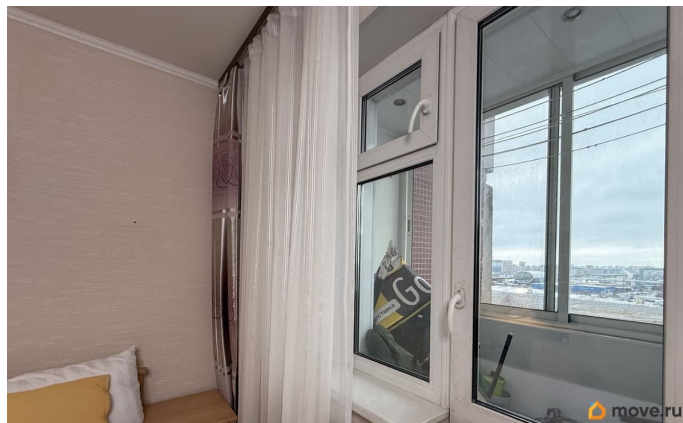
да

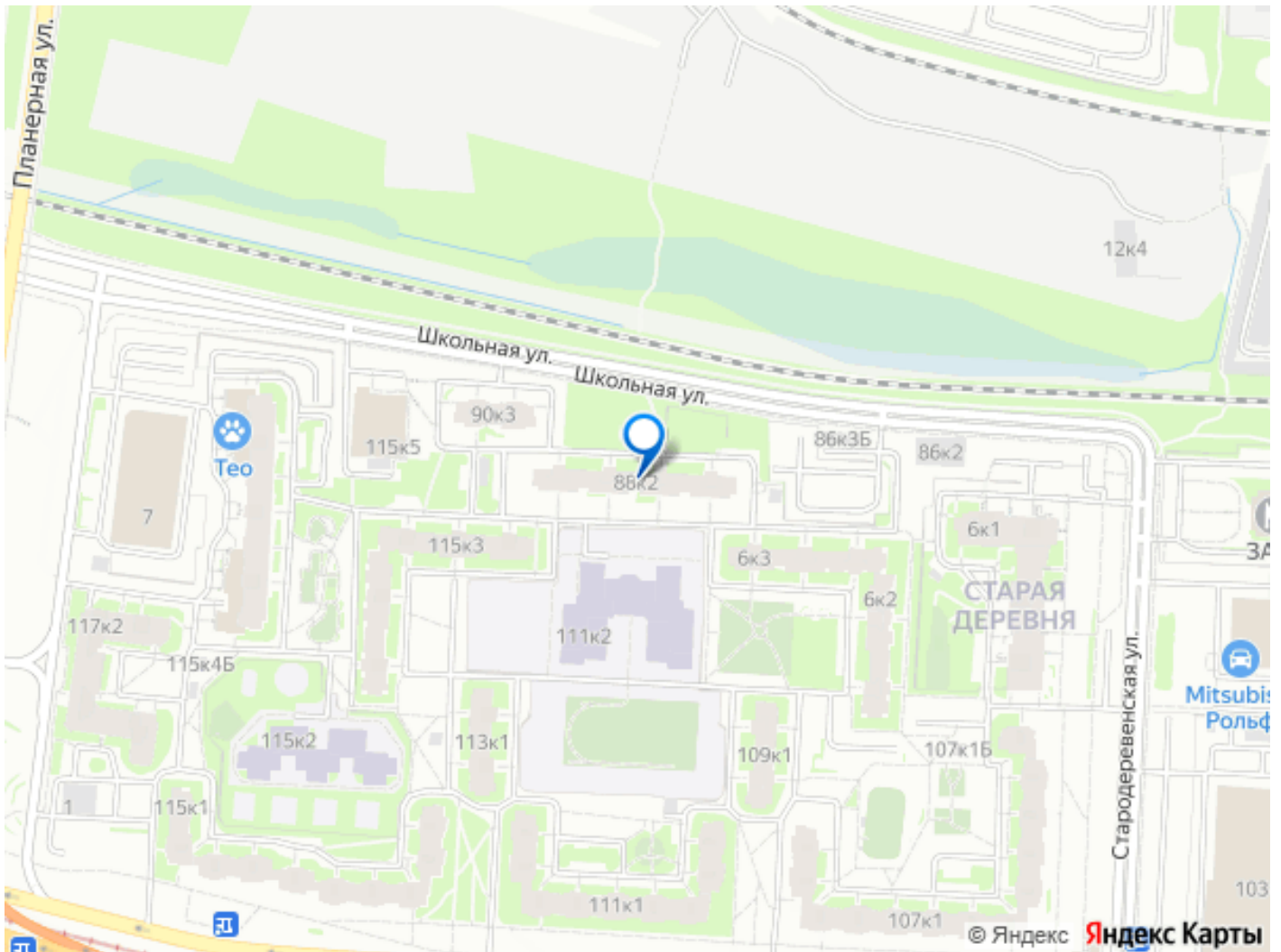
возможна ипотека, лифт, парковка

Описание

ПРОДАЕТСЯ ПРОСТОРНАЯ, ВИДОВАЯ 3 КОМ.КВ! Адрес: Санкт-Петербург, ул. Школьная, д. 88, корп. 2, литера. А, этаж 11 (из 14). Площадь: 68,8 кв.м. Комната 1: 15.9 кв.м. Комната 2: 13.5 кв.м. Комната 3: 11.8 кв.м. Кухня: 11.2 кв.м. Холл: 12.8 кв.м. Ванная: 2.4 кв.м. С/у: 1,2 кв.м. Балкон: 2.5 кв.м. ПРЕИМУЩЕСТВА КВАРТИРЫ: 1. Видовая квартира, со всех сторон вид на простор, из гостиной виден Крестовский остров, колесо Обозрения. 2. Квартира-распашонка, окна на две стороны, хорошо проветриваемая, разные стороны света. 3. Функциональная планировка. 4. 5 квартир на этаже, все находятся в закрытом на доп.замок тамбуре. ПРЕИМУЩЕСТВА ДОМА: 1. Видеонаблюдение по периметру дома и в парадной. 2. Новые лифты, обновленные входные двери в парадной. 3. Уютный двор с деревьями, площадкой. Есть парковочные зоны. 4. Развитая инфраструктура. Во дворе школа, детский сад. Рядом гипер Лента, магазин 5-ка. Рядом ЗСД. Ближайшее метро Ст.Деревня (23 мин пешком). Три взрослых собственника. Без обременений (без ипотеки). Мат.кап. не использовался. Полная сумма в договоре.

Прямая продажа. ——— Тарханова Наталья
риэлтор в СПб, в ЖК Юнтолово. Помогу
приобрести / продать квартиру, получить
одобрение ипотеки в текущих непростых
условиях. Услуги Хоумстейджинга,
фото/видео съемка квартиры





Move.ru - вся недвижимость России