

Собственник

79119349144

Санкт-Петербург, Наличная улица, 36К2

16 200 000 ₽

Санкт-Петербург, Наличная улица, 36К2

Округ

[СПБ, Василеостровский район](#)

Улица

[улица Наличная](#)

Квартира

Количество комнат

3

Высота потолков

2.5 м

Жилая площадь

48.3 м²

Площадь кухни

8.7 м²

Общая площадь

68.8 м²

Этаж

4/12

Детали объекта

Тип сделки

Продам

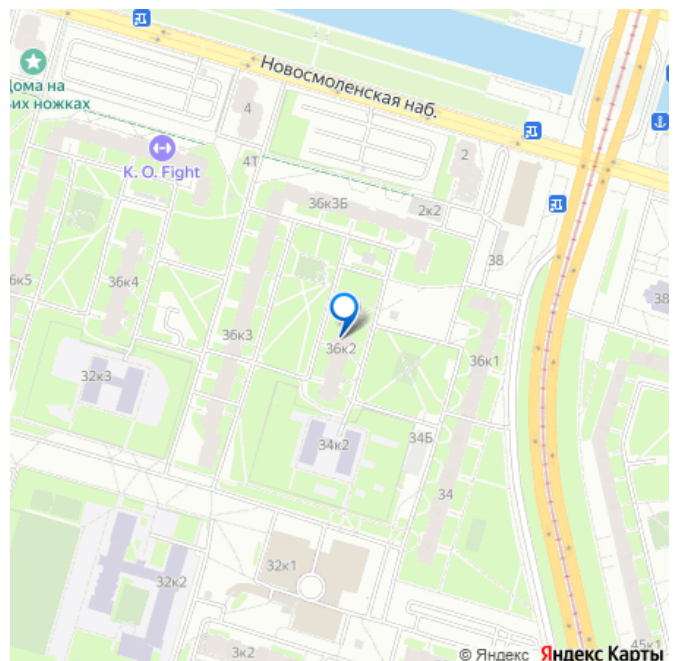
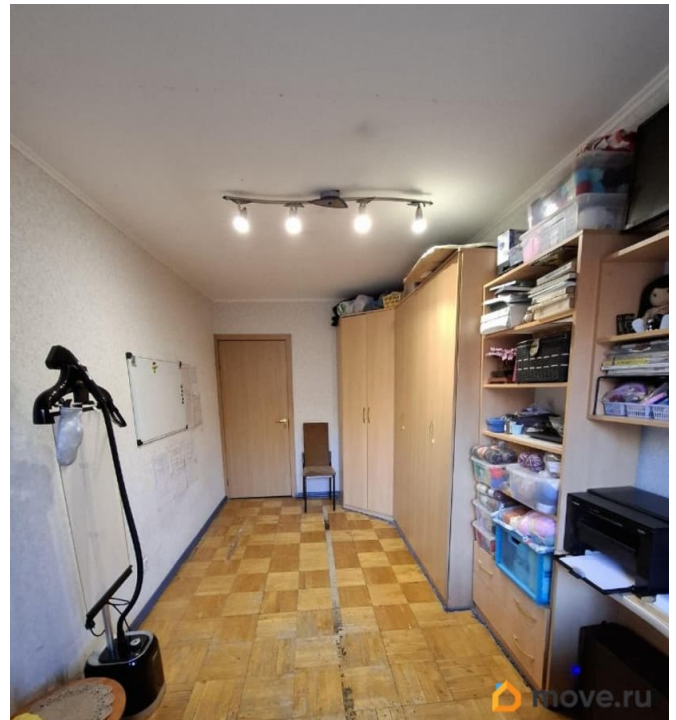
Раздел

[Квартиры](#)

Тип балкона

балкон

для заметок



Тип санузла

раздельный

Вид из окна

во двор

Ремонт

без ремонта

Покупка в ипотеку

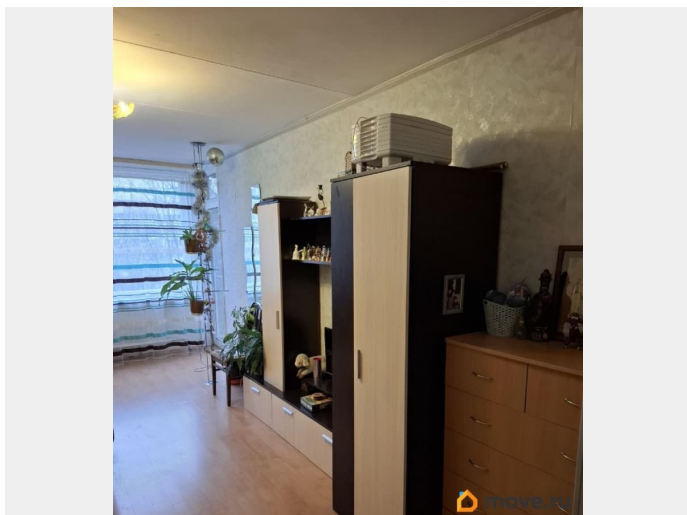
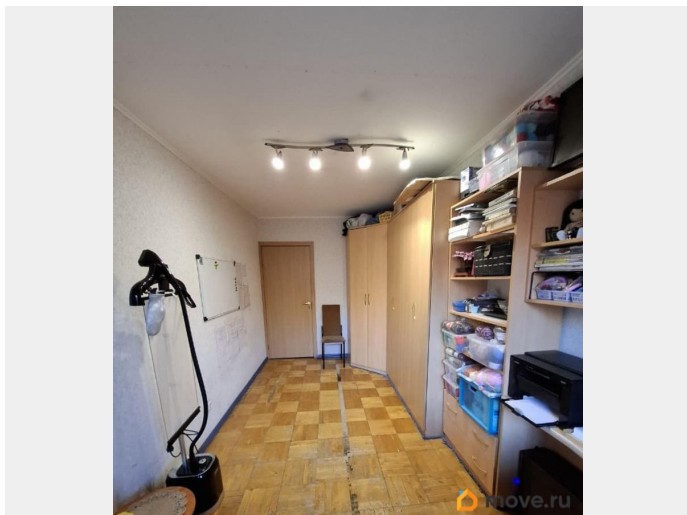
да

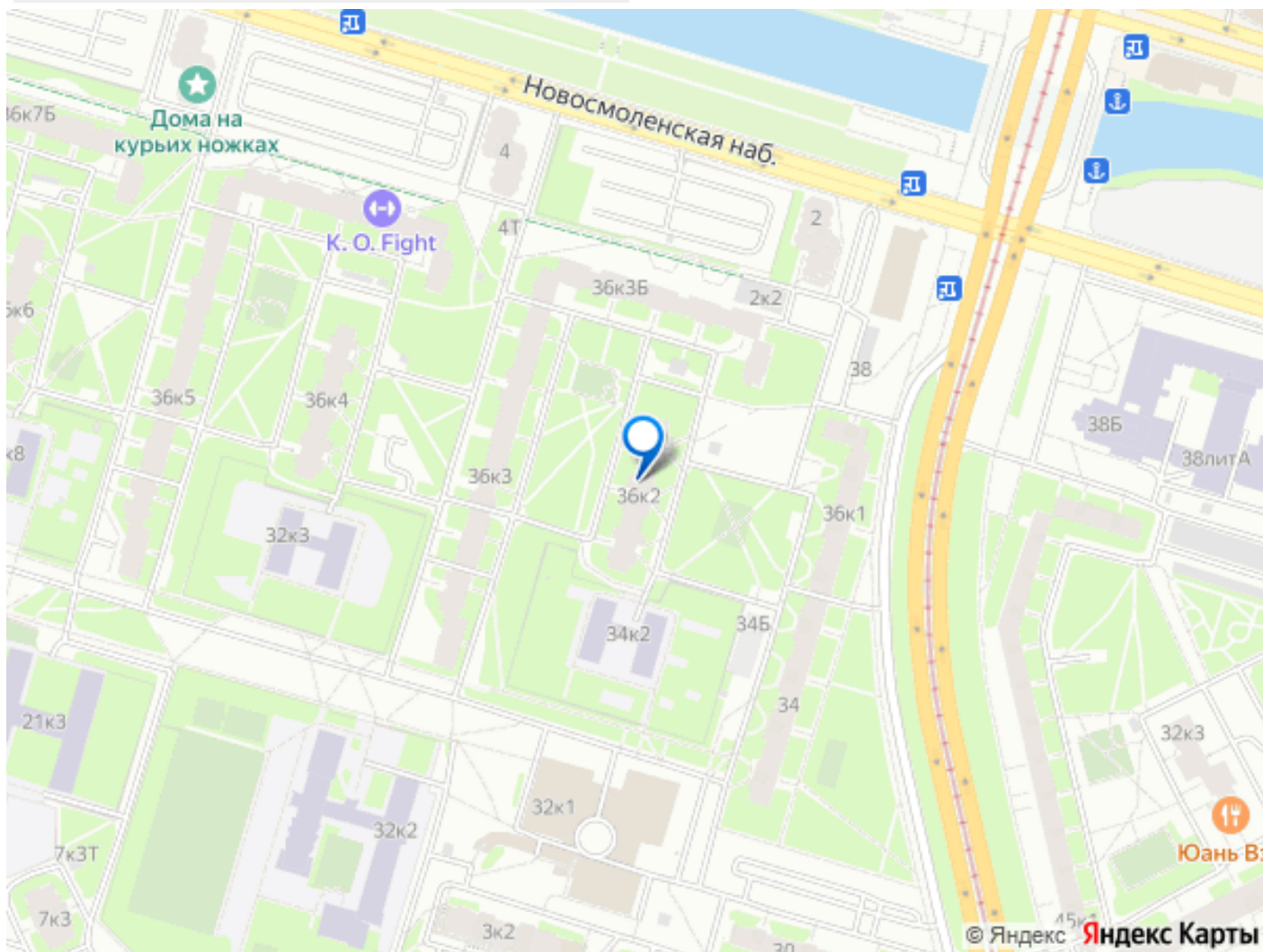
возможна ипотека, лифт, парковка

Описание

Продается просторная трехкомнатная квартира в Василеостровском районе, рядом со станцией метро Приморская. Квартира расположена на 4 этаже 12-этажного дома. Общая площадь 68,8 кв.м, жилая площадь 48,3 (22,9+13,6+11,8) кв.м и кухня 8,7 кв.м, что позволяет комфортно расположиться всей семьей. Квартира требует косметического ремонта, что дает возможность воплотить свои дизайнерские идеи и создать интерьер по своему вкусу. Квартира двухсторонняя, окна выходят в тихие зеленые дворы, во дворах оборудованные детские площадки. В 2 минутах ходьбы прогулочная набережная реки Смоленки. В доме чистый подъезд, спокойные соседи. Для удобства жителей предусмотрены пассажирский и грузовой лифты, а также мусоропровод. Отлично развита инфраструктура района: в шаговой доступности общеобразовательные школы, гимназия, детские сады, взрослая и детская поликлиники, магазины, торговый центр, аптеки. Транспортная доступность: метро Приморская 7 минут пешком, автобусные и трамвайные остановки 3-5 минут пешком,

удобный выезд на ЗСД 5 минут на авто.
Квартира без обременений, продается со
встречной покупкой. Три взрослых
собственника, в собственности более 20 лет,
полная стоимость в договоре. Показы по
договоренности. Звоните! Внимание! Агентов
просьба не беспокоить. В помощи по продаже
не нуждаемся.





Move.ru - вся недвижимость России