

Создано: 22.12.2025 в 15:15

Обновлено: 27.01.2026 в 08:34

Санкт-Петербург, Наличная улица, 3/21

21 502 000 ₽

Санкт-Петербург, Наличная улица, 3/21

Округ

[СПБ, Василеостровский район](#)

Улица

[улица Наличная](#)

Квартира

Количество комнат

3

Высота потолков

3 м

Жилая площадь

33.5 м²

Площадь кухни

19.6 м²

Общая площадь

68.8 м²

Этаж

1/7

Детали объекта

Тип сделки

Продам

Раздел

[Квартиры](#)

Тип санузла

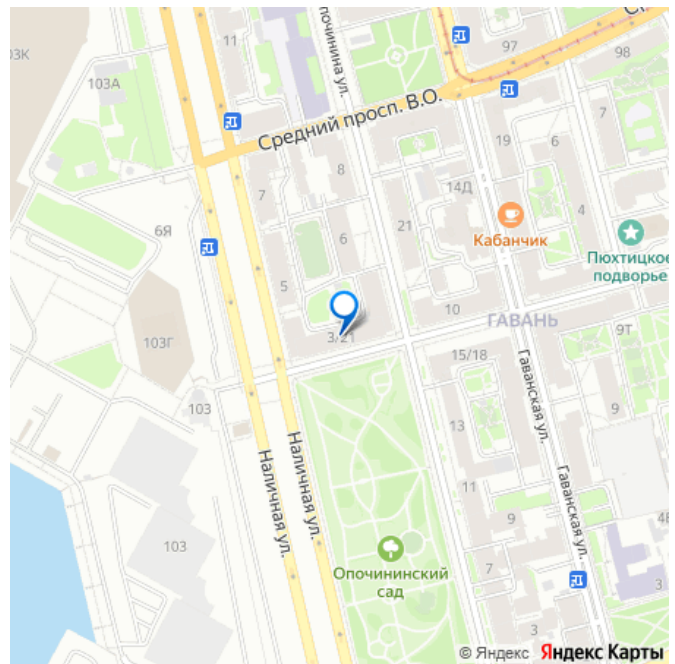
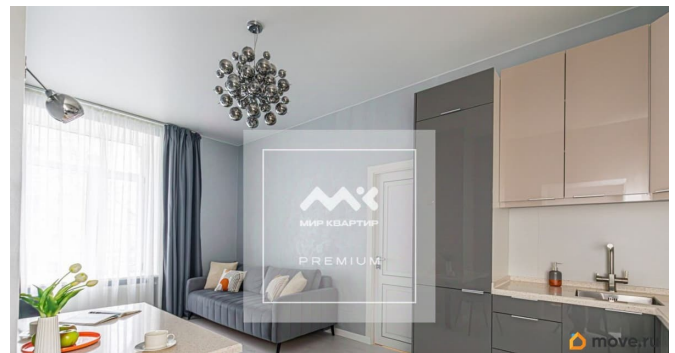
совмещенный

<https://spb.move.ru/objects/9287592391>

**Владислав Афанасьев, Мир Квартир
PREMIUM**

79812801288

для заметок



Вид из окна

на улицу

Ремонт

дизайнерский

Покупка в ипотеку

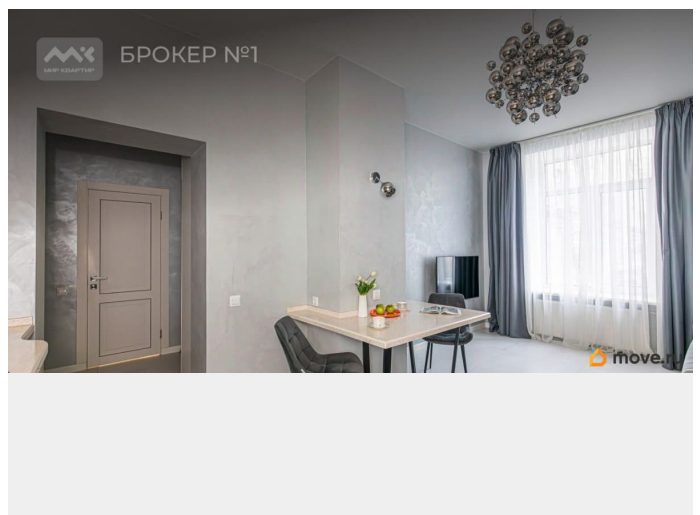
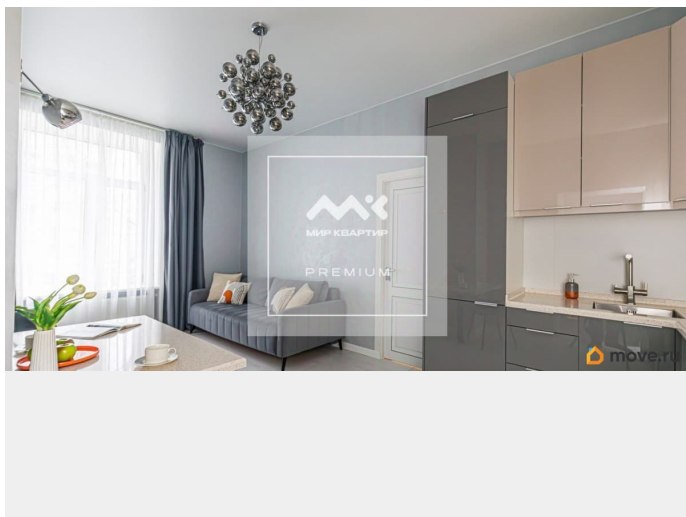
да

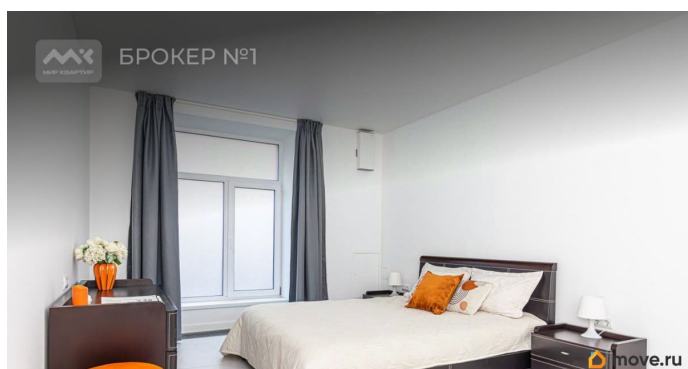
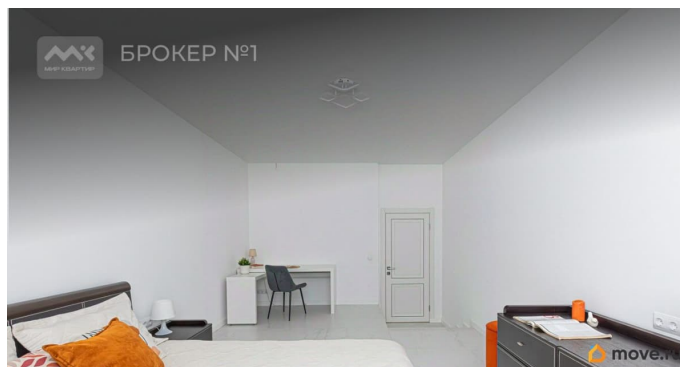
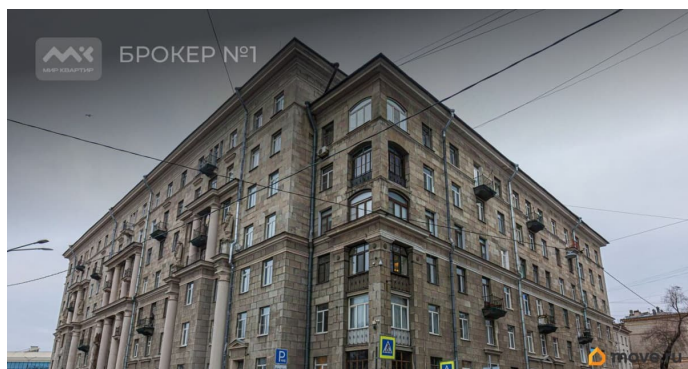
возможна ипотека, лифт, парковка

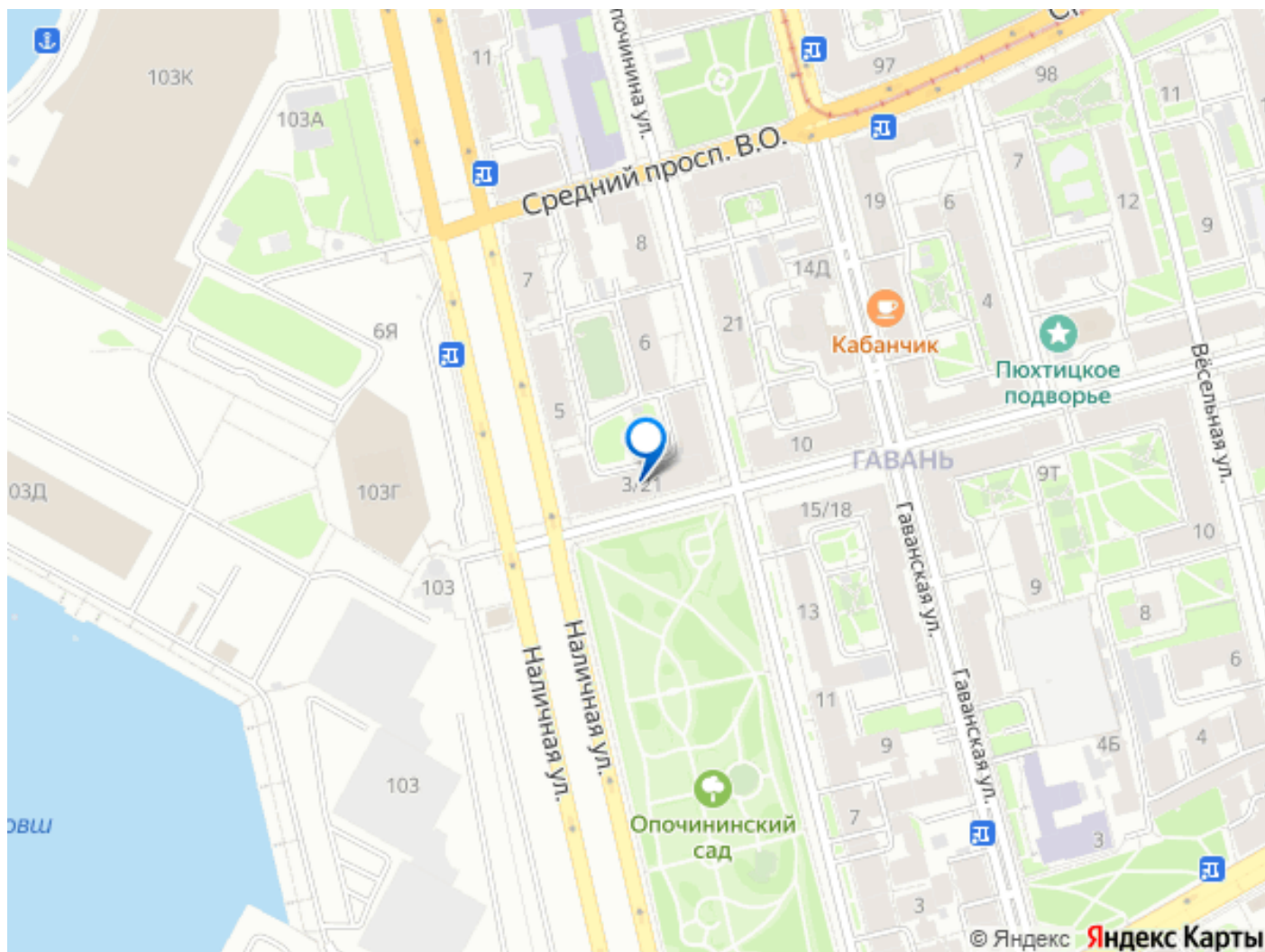
Описание

Арт. 127966076 Историческая часть Васильевского острова — одна из самых спокойных и зелёных локаций района. Наличная улица — редкий пример тихого квартала без транзитного трафика, где сочетаются камерность и городской комфорт. В пешей доступности — «Севкабель Порт», культурный кластер «Брусницын», музей современного искусства «Эрарта» и прогулочные маршруты вдоль Финского залива. Здесь легко почувствовать ритм Петербурга без суеты центра. До станции метро «Горный институт» — около 16 минут пешком. Рядом школы, детские сады, магазины, клиники — всё необходимое для комфортной жизни без лишних поездок. Классический сталинский дом 1953 года постройки — архитектура, проверенная временем. Толстые кирпичные стены, правильные пропорции, высокие потолки и ощущение основательности, которого не найти в современной застройке. Дом с тихим двором и наземной парковкой — место для автомобиля есть всегда, что особенно ценно для Васильевского острова. Первый этаж здесь высокий, а главное — у квартиры есть отдельный вход, что кардинально расширяет сценарии использования: комфортно для жизни, удобно для работы, идеально для тех,

кто ценит приватность и независимость. Квартира площадью 69 м² с полностью обновлённым интерьером. Выполнена полная реновация с заменой всех инженерных коммуникаций. В отделке использованы качественные и долговечные материалы: венецианская штукатурка, керамогранит, продуманные дизайнерские решения. Высокие потолки усиливают ощущение пространства и света. Планировка функциональная: окна выходят и на улицу, и во двор — в квартире всегда светло и спокойно. Совмещённый санузел оснащён современной сантехникой. Отдельный вход подчёркивает статус и приватность квартиры — редкое и ценное решение для сталинского фонда. Предлагаем ПРЕМИАЛЬНОЕ обслуживание для требовательных клиентов. Оперативно организуем просмотр, предоставим полную информацию по объекту. 20 лет работы с требовательными клиентами подготовили нас к решению ВАШИХ сложных задач. Будем рады знакомству! Ул. Рубинштейна, д.8.







Move.ru - вся недвижимость России