

Создано: 08.01.2026 в 00:30

Обновлено: 09.01.2026 в 12:08

<https://spb.move.ru/objects/9287850325>

Елена Павлова, Адвекс

**79817002061**

Санкт-Петербург, Наличная улица, 36К2

**17 000 000 ₽**

Санкт-Петербург, Наличная улица, 36К2

Округ

[СПБ, Василеостровский район](#)

Улица

[улица Наличная](#)

## Квартира

Количество комнат

3

Жилая площадь

48.3 м<sup>2</sup>

Площадь кухни

8.7 м<sup>2</sup>

Общая площадь

68.5 м<sup>2</sup>

Этаж

7/12

## Детали объекта

Тип сделки

Продам

Раздел

[Квартиры](#)

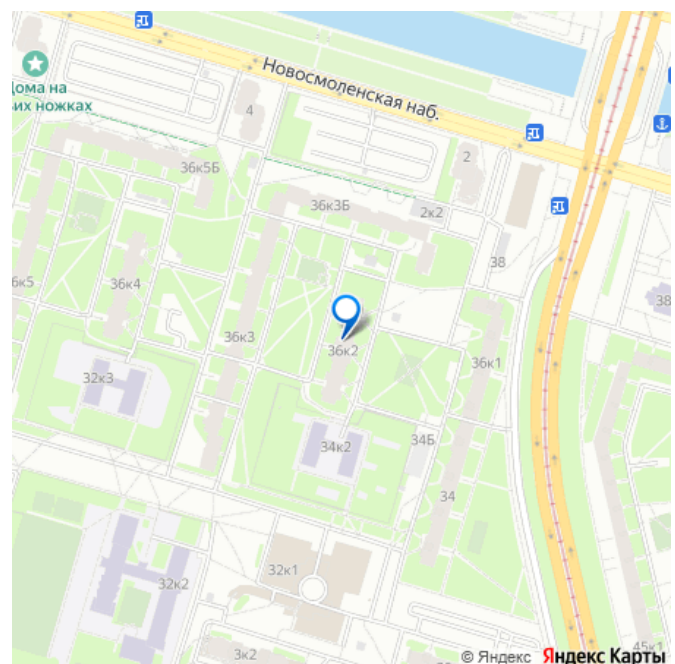
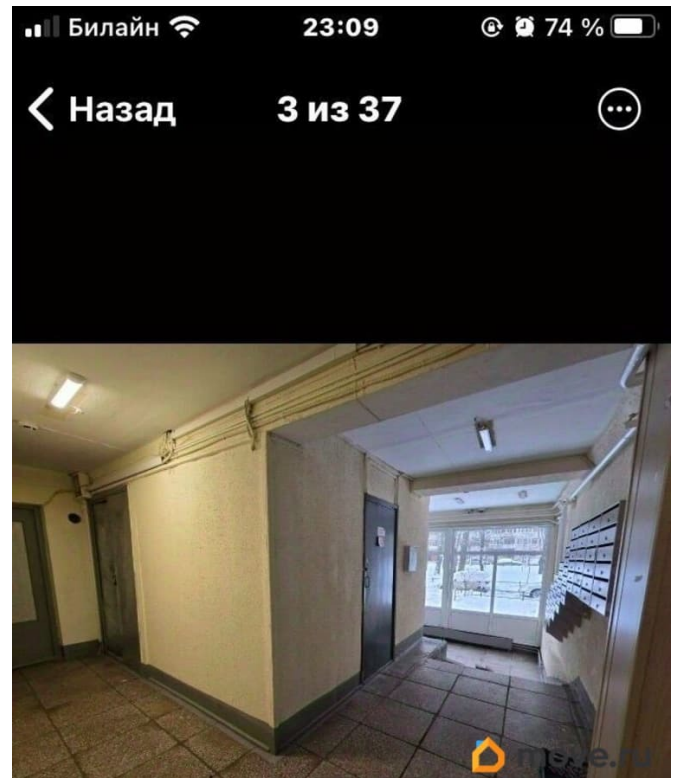
Тип балкона

2 балкона

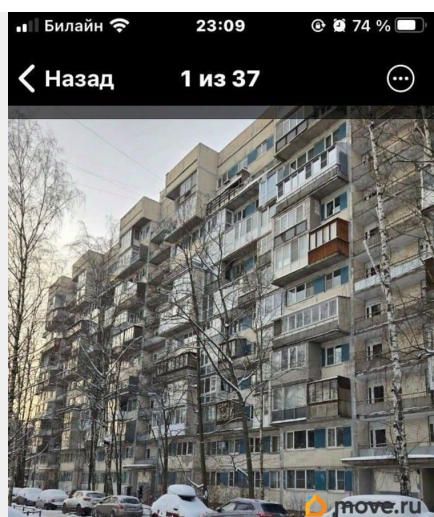
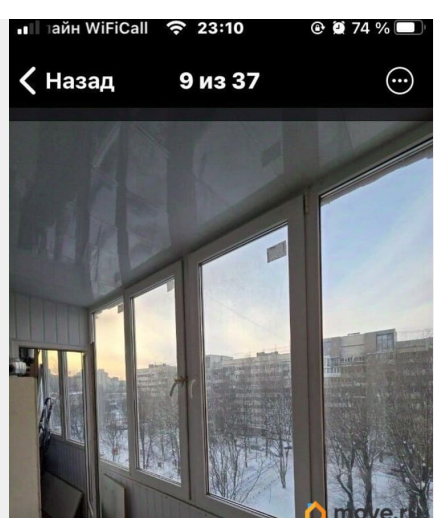
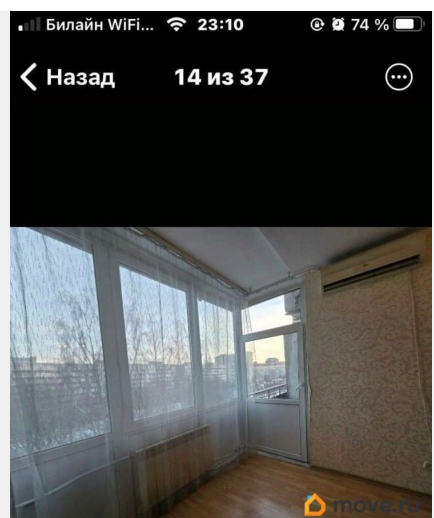
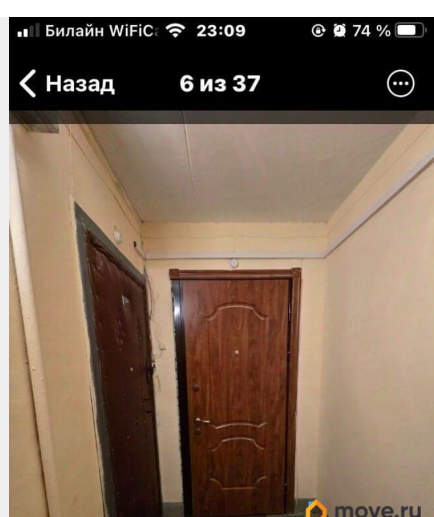
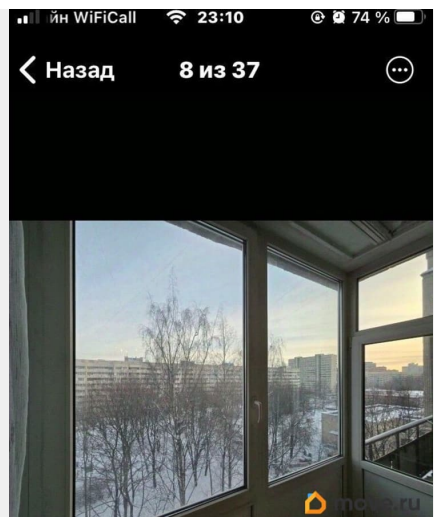
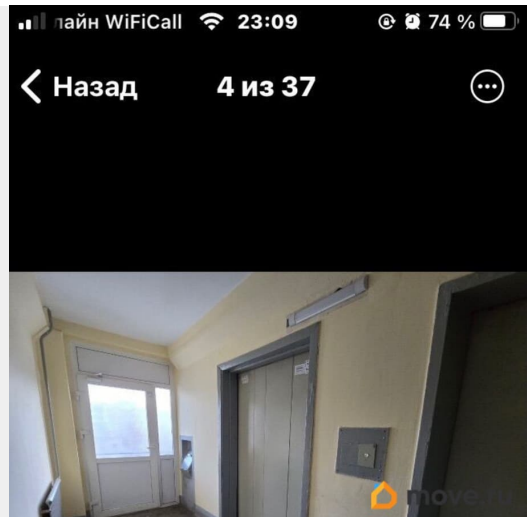
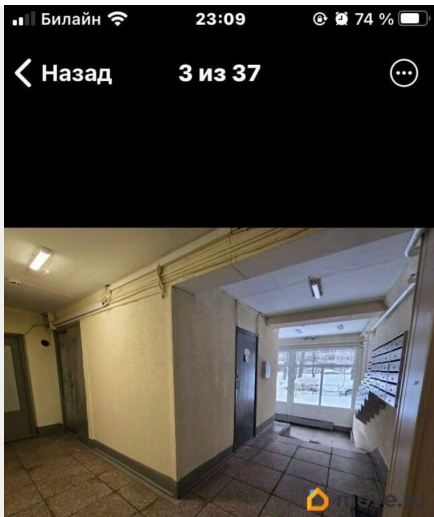
лифт, парковка

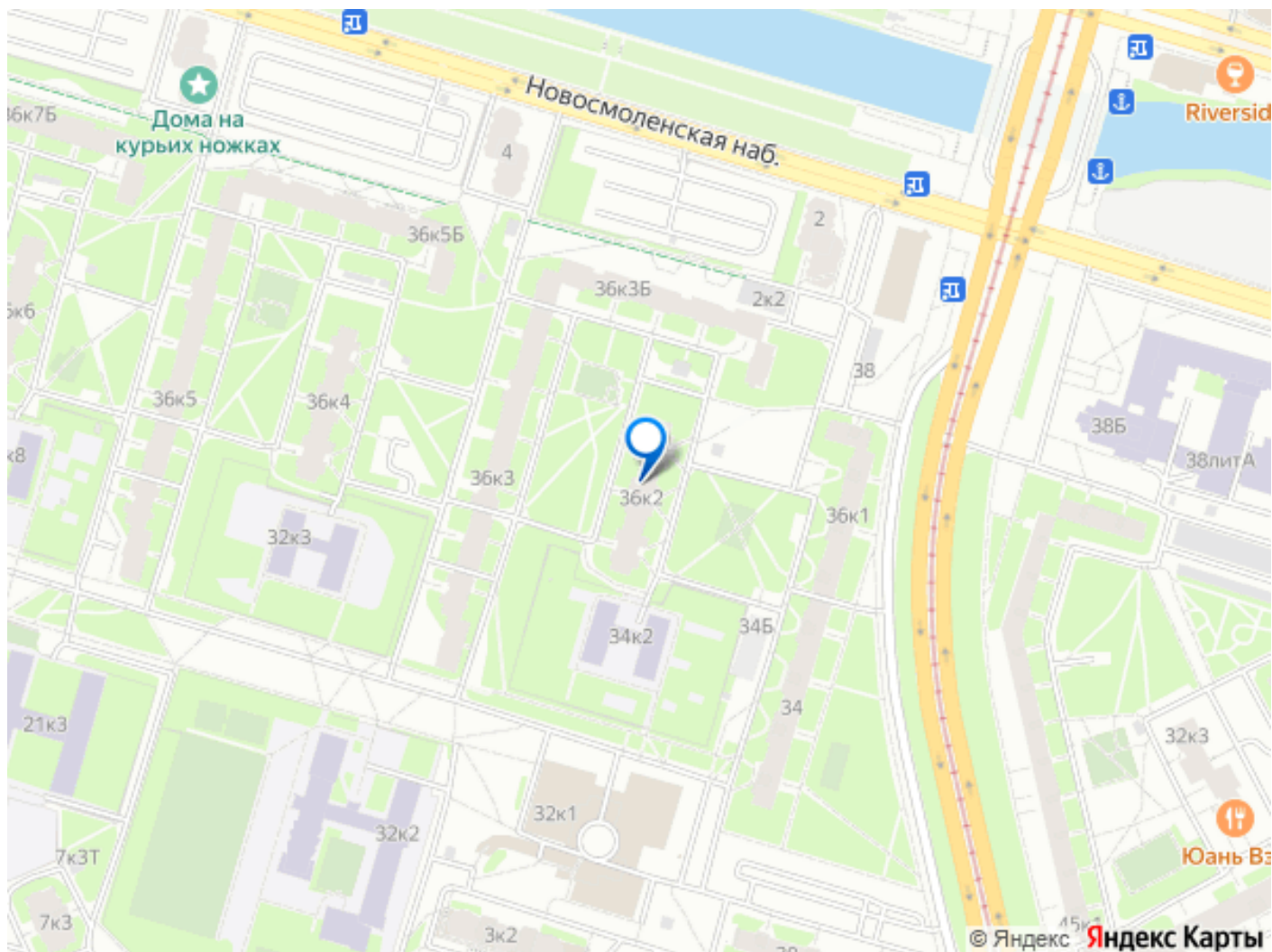
## Описание

для заметок



ID: 1915850 Продаётся трёхкомнатная квартира на престижном Васильевском острове, ул Наличная, дом 36 кор 2, дом 137 серии . Отличная ухоженная квартира с заменой всей электрической проводки , выровненных и укрепленных лаг и заменой настила полов. Квартира на комфортном седьмом этаже, двухсторонняя , два балкона 7 метров и 4 метра, солнце восток- запад. Комнаты 22,9 м-восток + 13,6 м и + 11,8 м - запад.; кухня 8,7 м -восток. Сан. узел отдельный. Дом ЖСК 137 серии с отличным его содержанием ТСЖ : заменой лифтового оборудования - два лифта, ремонтом внутренних систем отопления, чистых , опрятных лестниц, периодически обновления и ремонта лестничных клеток и фасада здания. Добропорядочные соседи одного социального уровня. Любая транспортная доступность - рядом с домом метро «Приморская» в пешей доступности около 5 мин. , а также м. «Василеостровская» и м. «Горный институт». Обжитой район с давней историей развития города. Школы , гимназия , дет. сады, продуктовые магазины, поликлиники взрослые и детские- совсем рядом. Около дома зона променада - ухоженная аллея с лиственницами вдоль набережной Смоленки. В километре Финский залив в оформлении гранитной набережной. Единственная собственница более 10 лет. Звоните! Договоримся! Елена.





Move.ru - вся недвижимость России