

🕒 Создано: 06.06.2023 в 22:26

Обновлено: 17.07.2025 в 16:56

Собственник

79812801182

7 800 000 ₽

Округ

[СПБ, Пушкинский район](#)

для заметок

Квартира

Количество комнат

3

Жилая площадь

44 м²

Площадь кухни

9 м²

Общая площадь

68 м²

Этаж

3/5

Детали объекта

Тип сделки

Продам

Раздел

[Квартиры](#)

Тип балкона

лоджия

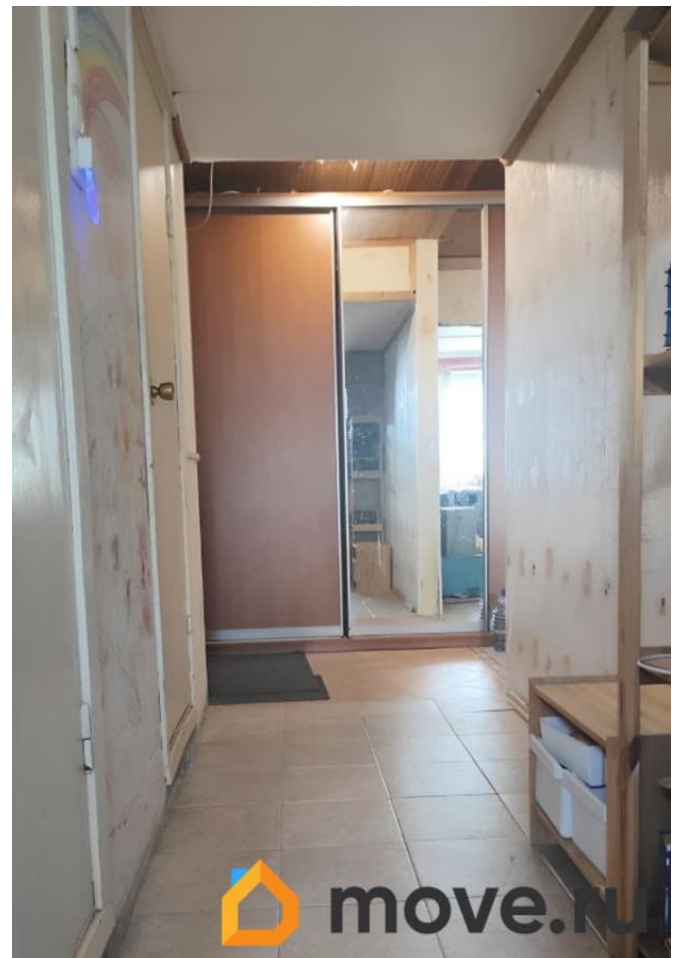
Тип санузла

раздельный

Вид из окна

на улицу

Ремонт



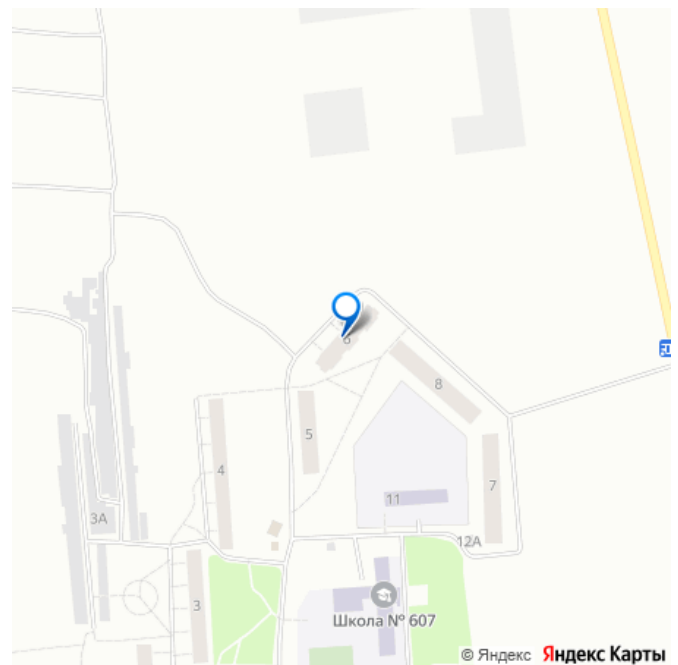
Покупка в ипотеку

да

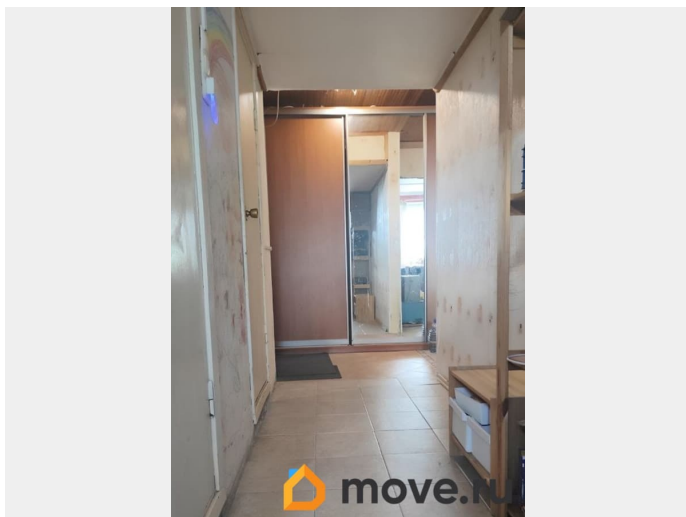
возможна ипотека

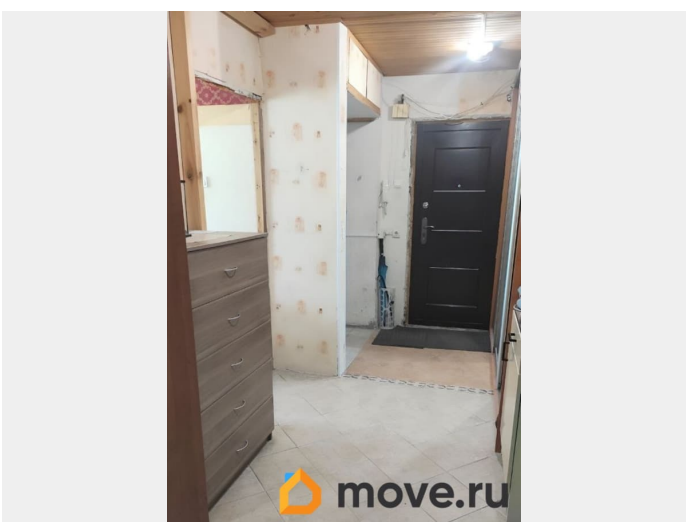
Описание

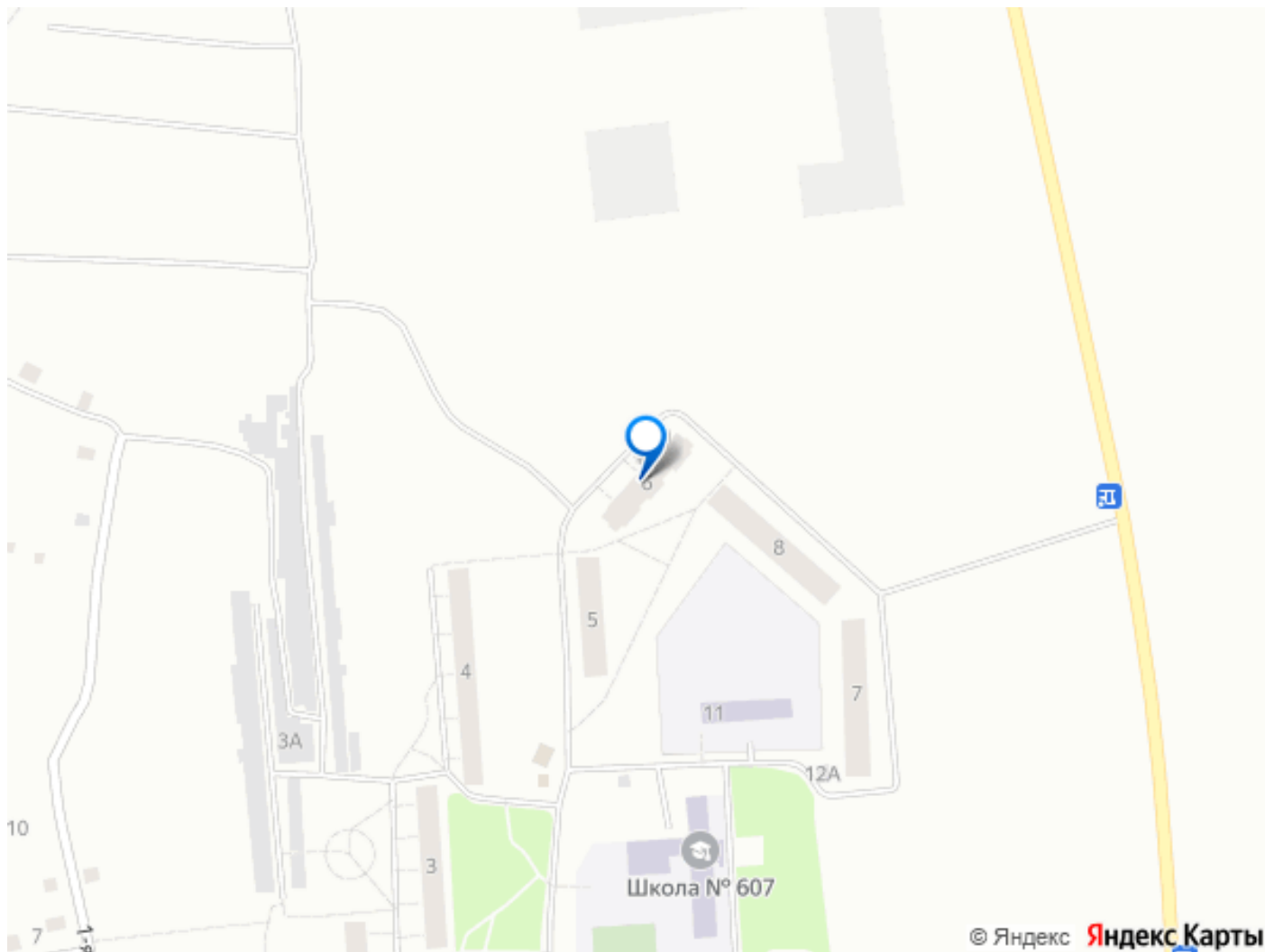
Хотите жить за городом на даче, но привыкли к городскому комфорту, нужна городская прописка, но дачное спокойствие? Предлагается к продаже просторная, теплая 3 комнатная квартира Крайне удачная планировка, одна комната изолированная, зал/гостиная и спальня смежны. Пластиковые окна и застекленный балкон, на полу кафель Вид из окон во двор на детскую площадку с запада и прекрасный лесной пейзаж с востока. Тихими летними вечерами вы сможете наслаждаться щебетанием птиц, под окнами вашего уютного гнездышка (см. видео) Капитальный ремонт фасада дома выполнен в 2021 году, ремонт подъезда выполнен в 2020 году Коммунальные службы следят за домом. Никаких перепланировок в квартире не было:(имеется антресоль в прихожей как по первоначальному плану) Расположение комнат: окна на две стороны: кухня, изолированная комната и зал/гостинная окна: восточная сторона, комната с лоджией окна на запад, вы сможете наслаждаться удивительными восходами утром и ностальгировать, закатами солнца по вечерам)) Поселок расположен в экологически чистом Пушкинском районе, живописное место находящееся чуть поодаль от бурлящей жизнью городской суеты (рядом имеется озеро с пляжем для летнего отдыха и рыбалки) Транспортная доступность: до аэропорта ПУЛКОВО 20 минут, до ст МЕТРО



Московская 30 минут, регулярные автобусы.
До КАД 20 минут До Пушкина 20 минут До
железнодорожной станции 10 минут пешком:
на электричке до Балтийского Вокзала 30
минут Все необходимое для комфортного
проживания и здорового образа жизни:
живописное место, тихие интеллигентные
соседи Инфраструктура: В шаговой
доступности на выбор продуктовые
магазины, Школа, Детский сад, Пункты
выдачи ОЗОН и Вайдберез, кабинет детского
и взрослого врача, футбольное поле летом /
залитый каток для коньков зимой,
велосипедные прогулки, скандинавская
ходьба и лыжные марафоны все вы сможете
попробовать находясь в Лесном Для
автовладельцев большое наличие свободных
парковочных мест для автотранспорта
Квартира БЕЗ обременений, БЕЗ долгов по
коммунальным платежам, материнский
капитал не использовали Подходит под
ипотеку *видео экскурсия по запросу
**информация для агентов: Сотрудничество
при наличии реального клиента







Move.ru - вся недвижимость России