

🕒 Создано: 11.01.2026 в 10:08

Обновлено: 11.01.2026 в 13:57

Санкт-Петербург, улица Орбели, 27К6

12 800 000 ₽

Санкт-Петербург, улица Орбели, 27К6

Округ

[СПБ, Выборгский район](#)

Улица

[улица Орбели](#)

Квартира

Количество комнат

3

Жилая площадь

40 м²

Площадь кухни

7.8 м²

Общая площадь

68 м²

Этаж

5/5

Детали объекта

Тип сделки

Продам

Раздел

[Квартиры](#)

Тип балкона

балкон

Покупка в ипотеку

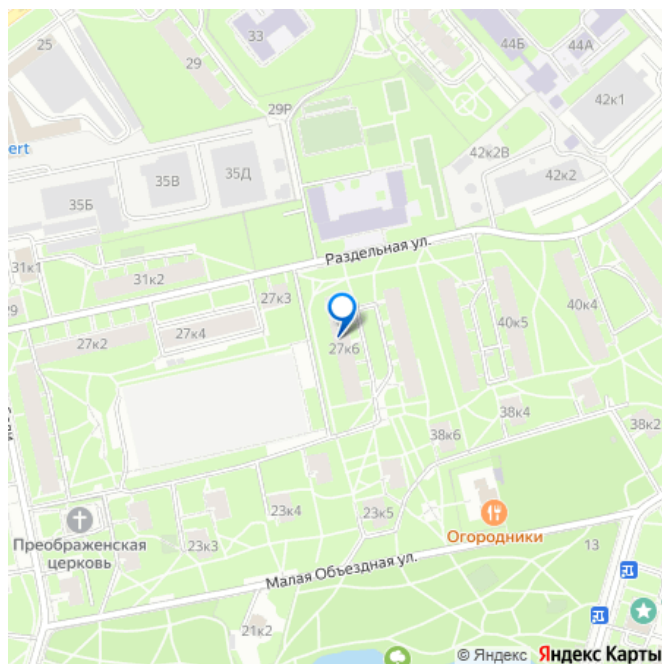
да

<https://spb.move.ru/objects/9287888098>

Собственник

**79810122316,7981280
1351**

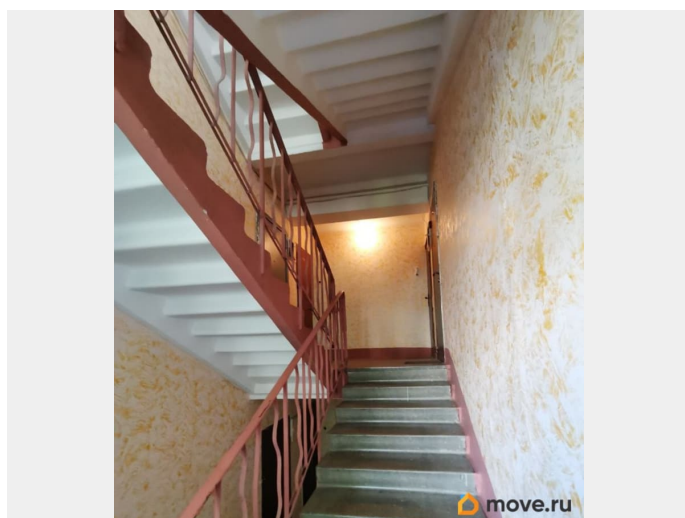
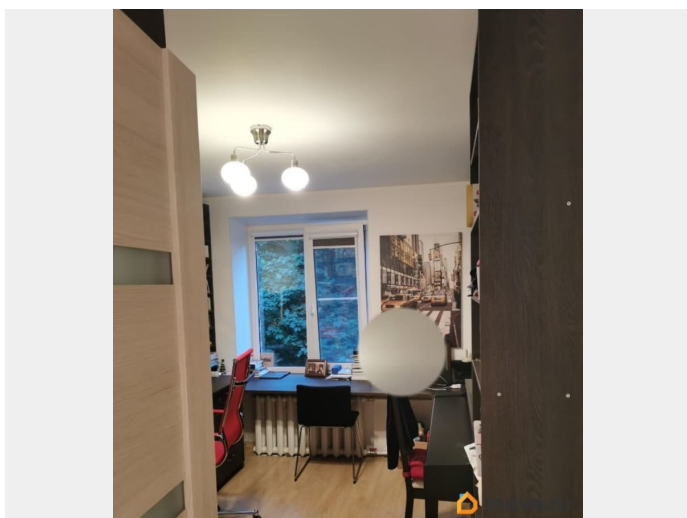
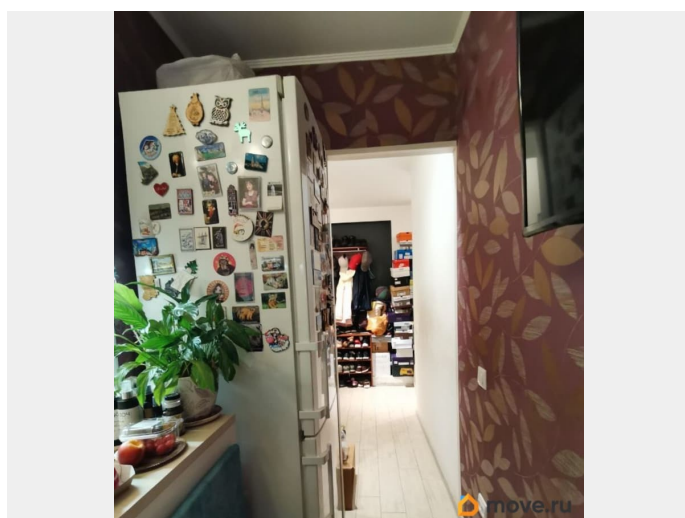
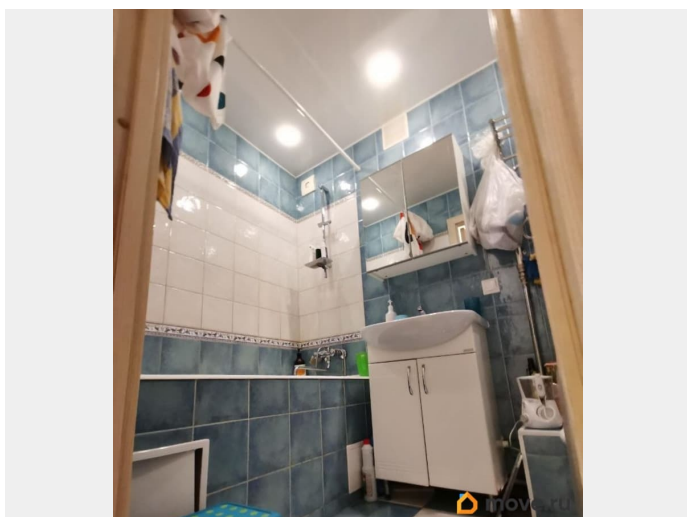
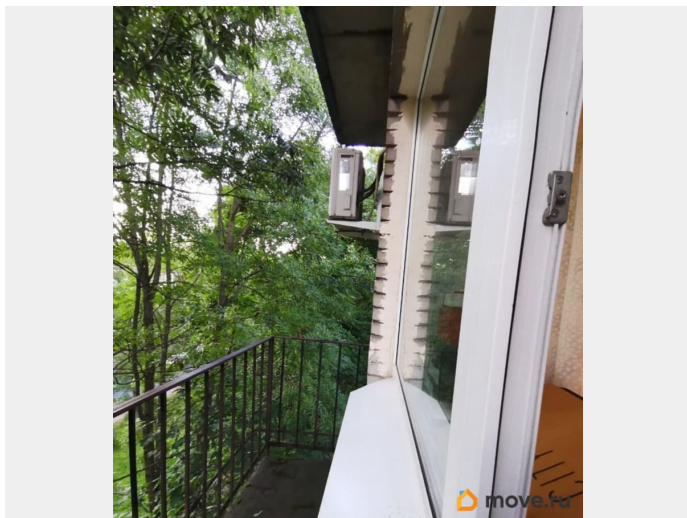
для заметок

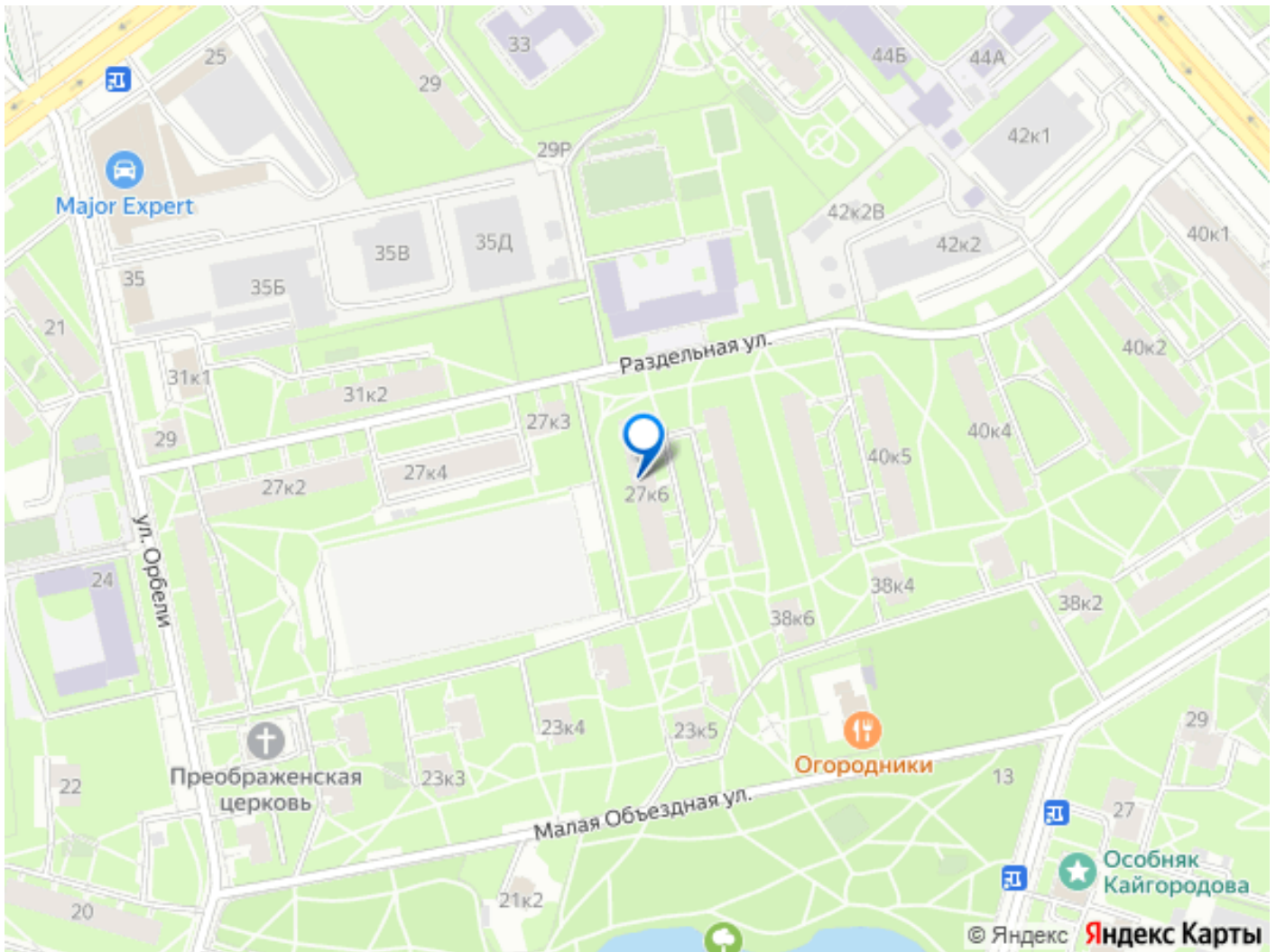


Описание

Уютная трёхкомнатная квартира в зелёном оазисе города — для ценителей района и тишины. Продаётся светлая и тёплая трёхкомнатная квартира в одном из самых зелёных и спокойных районов города. Дом расположен между сквером Серебряный пруд, Сосновкой и Удельным парком — здесь действительно живут как в лесу: тишина, чистый воздух, отсутствие магистралей и транзитных дорог, особый мягкий микроклимат. Квартира трёхсторонняя, что обеспечивает хорошую инсоляцию и возможность комфортного микропроветривания. Планировка: три изолированные комнаты — 18, 18 и 12 м²; уютная кухня 7,8 м² (остаётся встроенная мебель). В 2015 году выполнен капитальный ремонт всей квартиры: переложены полы, укреплены стены, улучшены звуко- и гидроизоляция, установлены качественные современные стеклопакеты. Социальная среда — ещё одно преимущество локации. Исторически район формировался как место проживания преподавателей и научных сотрудников близлежащих вузов. Рядом находятся Санкт-Петербургский государственный лесотехнический университет им. С. М. Кирова и Санкт-Петербургский политехнический университет Петра Великого. Тихие, интеллигентные соседи, спокойная атмосфера. Инфраструктура: в пешей доступности магазины Дикси, Пятёрочка, ВкусВилл, пункты Ozon и др.; рядом кафе и рестораны; напротив дома — хорошая школа 537, совсем рядом гимназия 105. Транспорт: до метро Площадь Мужества — 15 минут пешком, до

Пионерская или Удельная — 57 минут на транспорте. Два взрослых собственника. Квартира идеально подойдёт тем, кто осознанно выбирает район: зелень, тишину, интеллектуальное окружение и комфорт городской жизни без суеты. --





Move.ru - вся недвижимость России