

Создано: 20.01.2026 в 16:04

Обновлено: 20.01.2026 в 16:22

<https://spb.move.ru/objects/9288154358>

**Ольга Иваненко, Ольга Иваненко**

**79819501587**

**Санкт-Петербург, Камышовая улица,  
46К1**

**15 500 000 ₽**

Санкт-Петербург, Камышовая улица, 46К1

Округ

[СПБ, Приморский район](#)

Улица

[улица Камышовая](#)

## Квартира

Количество комнат

3

Высота потолков

2.65 м

Жилая площадь

40.5 м<sup>2</sup>

Площадь кухни

7.5 м<sup>2</sup>

Общая площадь

68 м<sup>2</sup>

Этаж

5/15

## Детали объекта

Тип сделки

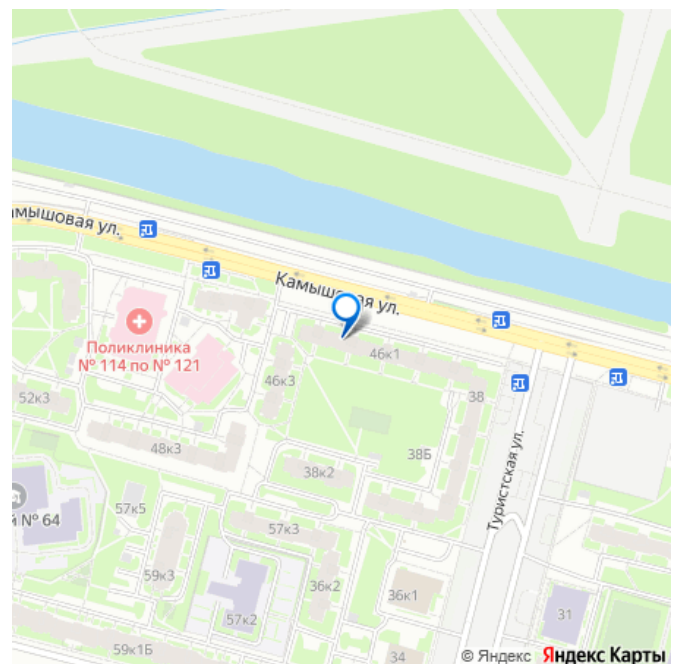
Продам

Раздел

[Квартиры](#)

Тип балкона

для заметок



лоджия

Тип санузла

раздельный

Вид из окна

на улицу

Ремонт

косметический

Покупка в ипотеку

да

возможна ипотека, лифт, парковка

## Описание

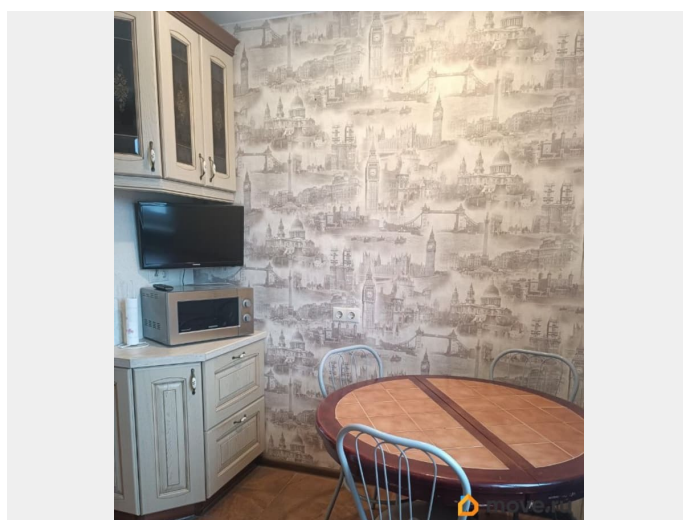
Теплая и уютная трехкомнатная квартира ждет новых хозяев! Вид из окон в тихий двор и на прекрасный Юнтоловский лесопарк!

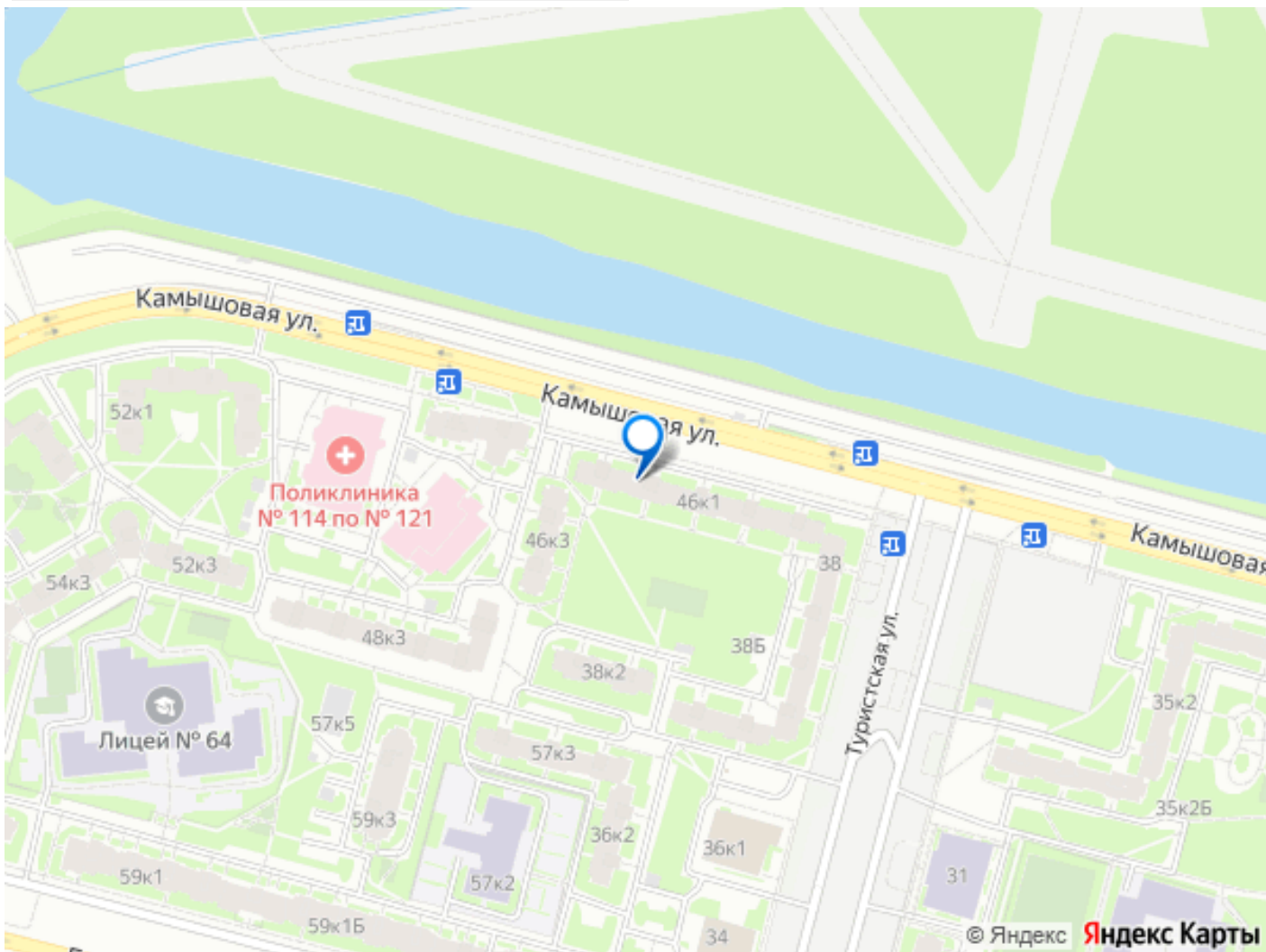
Квартира в отличном состоянии - заезжай и живи!!! Покупателю в подарок остается некоторая мебель и бытовая техника.

Просторная, эргономичная планировка квартиры позволит реализовать любые Ваши идеи. Вместительная кладовая/гардеробная, застекленная лоджия, раздельный санузел!

Спокойные соседи. Прекрасный район, утопающий в зелени, с сформировавшейся инфраструктурой: поликлиника детская и взрослая, медицинские центры, детские сады, школы, гипермаркеты и торговые комплексы и т.д. Для прогулок и активного отдыха в пешей доступности набережная озера Лахтинский разлив, оснащенная зонами для занятий спортом, детской площадкой и пляжами. Транспортная доступность - выезд на КАД и ЗСД, остановка общественного транспорта у дома. До ближайших станций метро Комендантский проспект и Пионерская 15 минут на транспорте. В перспективе (анонсируют

2028-2029гг) прямо у дома откроется новая станция метро, что непременно увеличит комфортность проживания в районе. ПРЯМАЯ ПРОДАЖА. Один взрослый собственник. БЕЗ ОБРЕМЕНЕНИЙ. Полная стоимость в договоре. Просмотры по договоренности.





Move.ru - вся недвижимость России