

🕒 Создано: 08.04.2026 в 17:32

Обновлено: 13.04.2026 в 20:11

**Санкт-Петербург, проспект Культуры,  
25к4**

**14 000 000 ₹**

Санкт-Петербург, проспект Культуры, 25к4

Округ

[СПБ, Калининский район](#)

Улица

[проспект Культуры](#)

## Квартира

Количество комнат

3

Высота потолков

2.7 м

Жилая площадь

40.5 м<sup>2</sup>

Площадь кухни

7.8 м<sup>2</sup>

Общая площадь

68 м<sup>2</sup>

Этаж

10/18

## Детали объекта

Тип сделки

Продам

Раздел

[Квартиры](#)

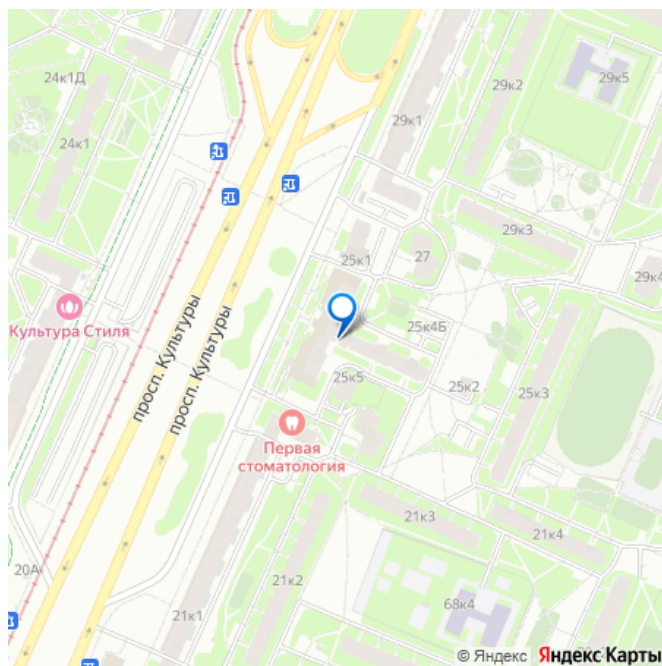
Тип балкона

<https://spb.move.ru/objects/9293581784>

**Паничева Наталья Геннадьевна,  
Панорама**

**79893575781**

для заметок



балкон

Тип санузла

раздельный

Вид из окна

во двор

Ремонт

косметический

Покупка в ипотеку

да

возможна ипотека, лифт

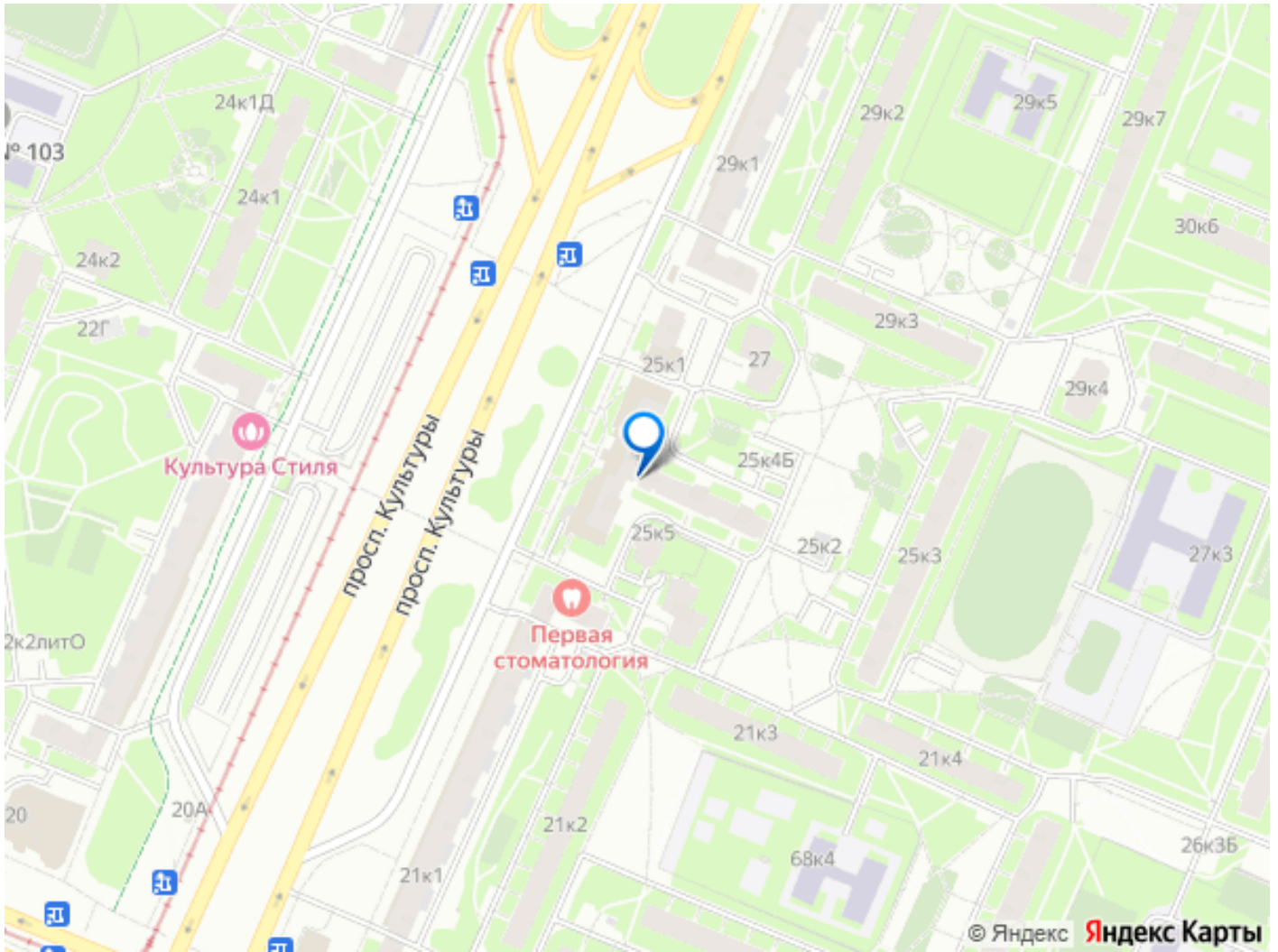
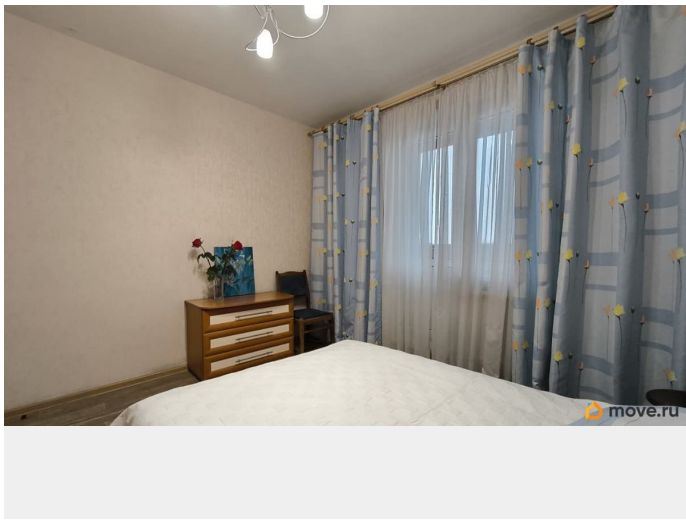
## Описание

Просторная 3-комнатная квартира в доме 1999 года Санкт-Петербург, проспект Культуры, д. 25, корп. 4. 10 этаж из 17-ти. Общая площадь - 68 м². Есть квартиры, которые сразу воспринимаются как рабочий семейный вариант - без перегибов, но с правильным балансом пространства, расположения и инфраструктуры. Эта как раз из таких. Дом относительно свежий для этого района - конец 90-х, уже не старый фонд и не экспериментальные планировки, а понятное жильё с нормальными метражами и удобной логикой помещений. О квартире Планировка здесь ощущается очень живой - комнаты изолированные, выходят на две стороны, за счёт этого в квартире много света и нет ощущения замкнутого пространства. • комнаты - 15,4 + 13,2 + 11,9 м² • кухня - 7,8 м² • просторная прихожая и коридор - 13,5 м² • гардеробная - отдельное место под хранение • раздельный санузел • застеклённый балкон • потолки - 2,7 м Комнаты не огромные, но именно такие размеры чаще всего оказываются удобными: легко расставляется мебель, остаётся

свободное пространство, и у каждого появляется свой угол. Состояние квартиры аккуратное - видно, что за ней следили. Можно спокойно заехать и жить, а дальше уже обустраивать под свой вкус. О доме Дом 1999 года постройки - для этой части города это уже более современный жилой фонд. • 17 этажей • спокойный зелёный двор • парковочные места рядом Такие дома обычно ценят за понятную эксплуатацию и уже сложившееся окружение. Район, который давно живёт Здесь всё давно работает - не нужно ждать, пока построят школу или откроют магазин. Во дворе - школы и детские сады. Рядом - поликлиники, магазины, спортивные объекты, кружки и секции. Для прогулок и отдыха рядом несколько зелёных зон: Такие места рядом с домом обычно начинают ценить особенно сильно со временем. Транспорт - ещё один сильный момент Дом стоит в точке, где удобно пользоваться сразу двумя ветками метро. До станций метро Гражданский проспект и Проспект Просвещения примерно одинаковое расстояние. Остановка транспорта - у дома. До КАД - несколько минут на машине. До центра - около получаса. Это как раз тот район, где не приходится долго думать о логистике. В целом Такие квартиры обычно выбирают не за одну конкретную деталь, а за сочетание факторов: - дом не старый - удобная двусторонняя планировка - изолированные комнаты - развитый район - нормальная транспортная доступность Когда всё это складывается вместе, получается спокойный, понятный вариант для жизни. По документам • более 5 лет в собственности • 2 совершеннолетних собственника • без обременений • встречная покупка уже подбирается Показываем в удобное время - лучше один раз увидеть планировку и

почувствовать квартиру вживую.





Move.ru - вся недвижимость России