

**ЦЕНТР НЕДВИЖИМОСТИ, ЦЕНТР
НЕДВИЖИМОСТИ**

79119518806

Санкт-Петербург, улица Архивная, 3к1

11 990 000 ₽

Санкт-Петербург, улица Архивная, 3к1

Округ

[СПБ, Невский район](#)

для заметок

Квартира

Количество комнат

3

Жилая площадь

34.2 м²

Площадь кухни

16.9 м²

Общая площадь

69.1 м²

Этаж

4/17

Детали объекта

Тип сделки

Продам

Раздел

[Квартиры](#)

Тип санузла

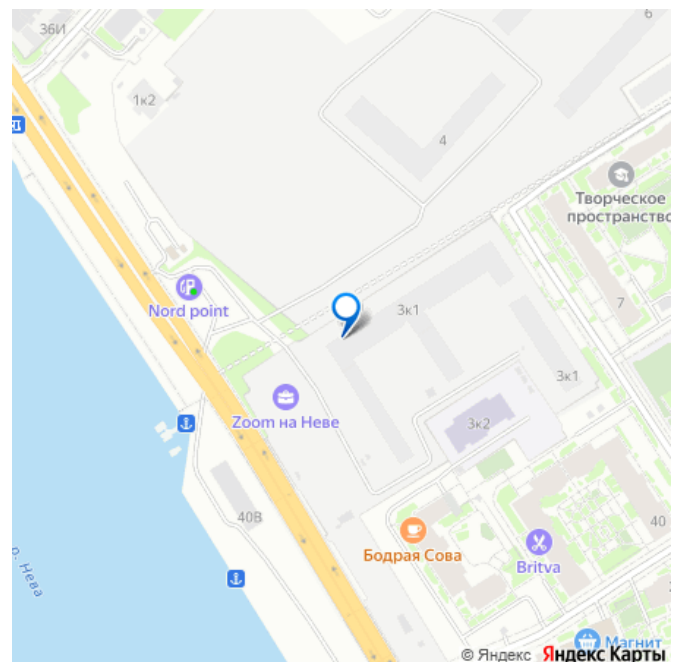
совмещенный

Вид из окна

на улицу

Ремонт

без отделки



Квартира в новостройке

да

Год сдачи

2 квартал 2026 г.

Покупка в ипотеку

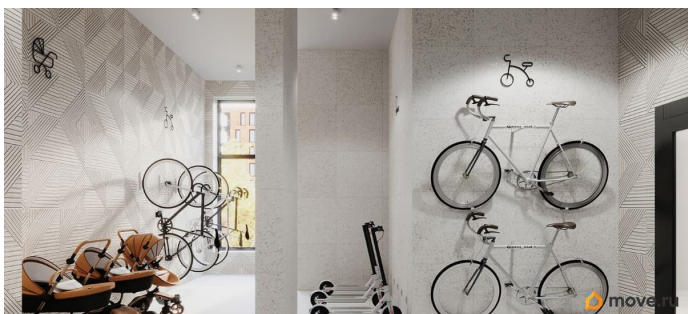
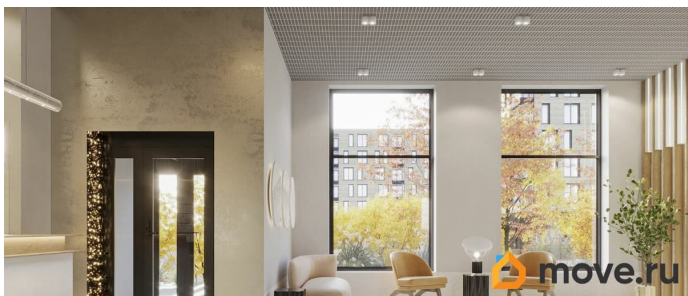
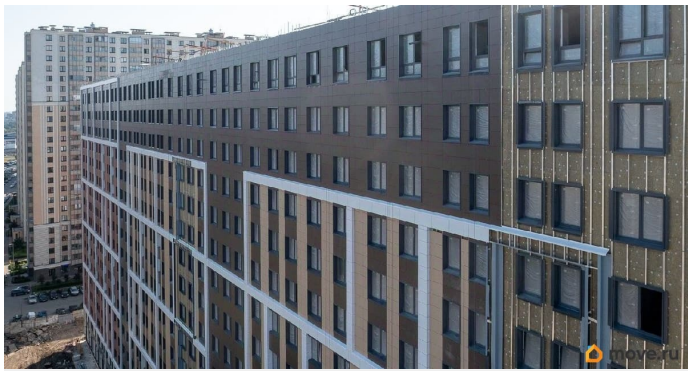
да

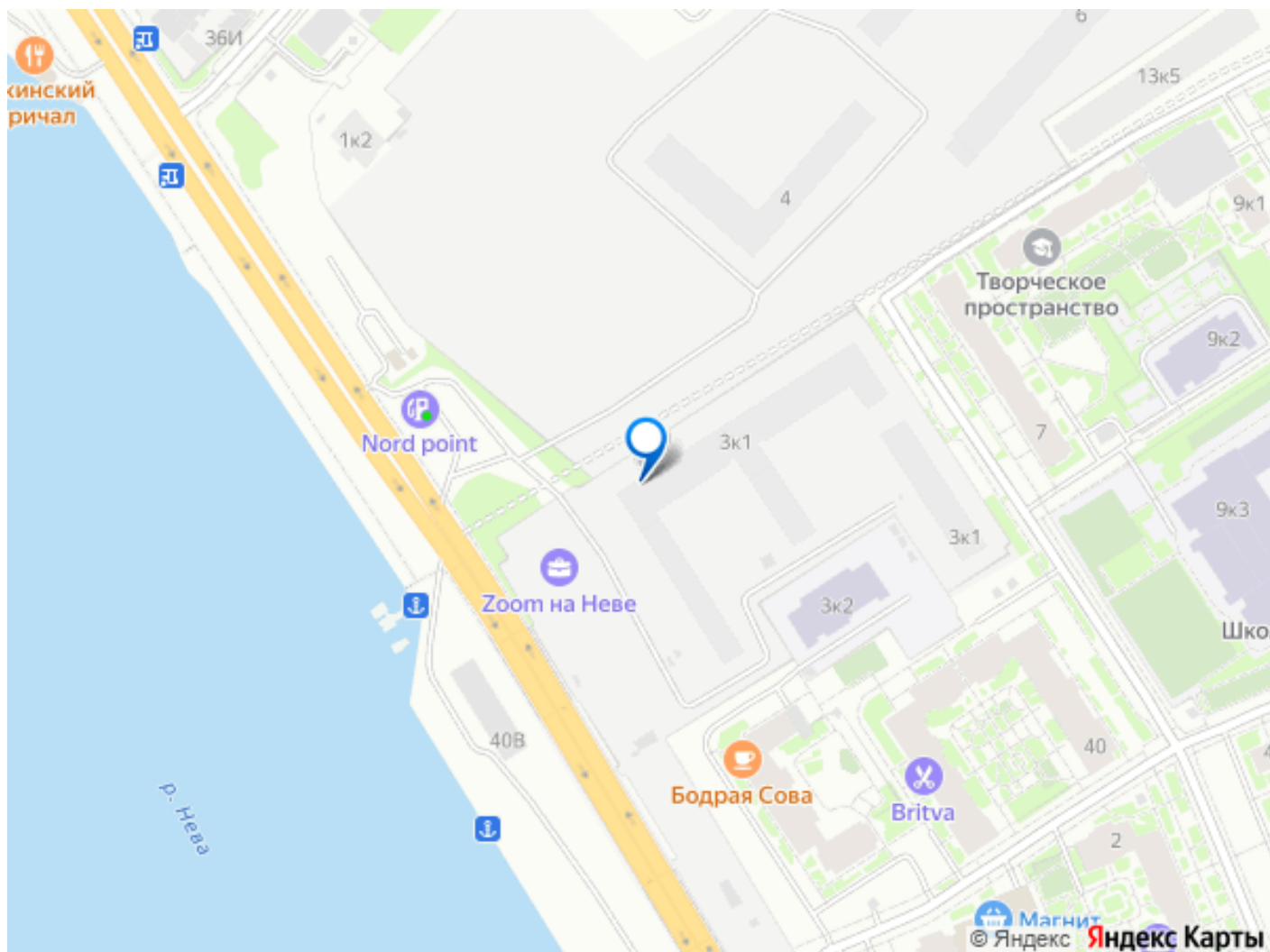
возможна ипотека, лифт, парковка

Описание

В продаже 3х комнатная квартира в ЖК класса класса бизнес-лайт ZOOM на Неве с ПРЯМЫМ ВИДОМ НА ВОДУ! Лучшая цена в локации! УНИКАЛЬНОЕ предложение. Таких планировок с видом на НЕБУ больше нет. Подойдет как для собственного проживания, так и в качестве инвестиций для сдачи в аренду. Все комнаты правильной формы. Просторная кухня-гостиная с двумя окнами, откуда отрывается панорама на воду, три спальни, три санузла, один из которых можно преобразовать в гардеробную или кладовую. Высокие потоки 2,7 метров. Увеличенные окна. Комфортный 4 этаж. Отделка фасадов выполнена из натурального полированного гранита с рустовкой и тонкослойной штукатурки. В корпусе предусмотрена стильная единая входная группа с консьерж-сервисом и охранным пунктом. Также здесь появится лобби с мягкой мебелью для ожидания гостей, зона бесконтактной передачи посылок и колясочная с точками зарядки электросамокатов. Для самых маленьких жителей комплекса и комфорта их родителей в доме будет размещена детская игровая комната. Для владельцев автомобилей запроектирован подземный отапливаемый паркинг с прямым доступом из лифта парадной. Во внутреннем дворе

запроектированы зоны для отдыха, прогулок с детьми и занятий спортом. Здесь будет реализована концепция двор без машин, а также создана безбарьерная среда. Просторная детская площадка будет оснащена различными игровыми элементами и песочницей, возле которой установят краники для мытья рук. На уличной спортивной площадке появится широкий выбор тренажеров для функционального тренинга и воркаута. Для удобства жителей во дворе установят туалетные комнаты. Выгулять питомца можно будет на специальной площадке, оснащенной dog-пакетами. На территории комплекса будет Wi-Fi-покрытие. ЖК возводится в Невском районе Петербурга на первой линии Октябрьской набережной между мостом Александра Невского и Володарским. В округе уже есть вся необходимая для жизни инфраструктура: детские сады, школы, поликлиники, сетевые супермаркеты, крупные торговые центры, рестораны, кафе и бытовые сервисы. Неподалеку расположен Парк Строителей, где можно заняться спортом, повеселиться с детьми и просто прогуляться. Район отличает хорошая транспортная доступность и близость к центру города - расстояние до исторической части Петербурга всего 7 км. Время в пути до выезда на КАД составит 15 минут, до станции метро Дыбенко - 20 минут на транспорте. Прямая продажа. Один взрослый собственник. Без обременений. Звоните!





Move.ru - вся недвижимость России