

Создано: 22.12.2025 в 12:24

Обновлено: 29.01.2026 в 11:24

<https://spb.move.ru/objects/9287573878>

Елена Романовская, Жуи

79818765091

Санкт-Петербург, Приморское шоссе, 286

14 600 000 ₽

Санкт-Петербург, Приморское шоссе, 286

Округ

[СПБ, Курортный район](#)

Квартира

Количество комнат

3

Высота потолков

2.6 м

Жилая площадь

40.1 м²

Площадь кухни

7.8 м²

Общая площадь

69.2 м²

Этаж

5/5

Детали объекта

Тип сделки

Продам

Раздел

[Квартиры](#)

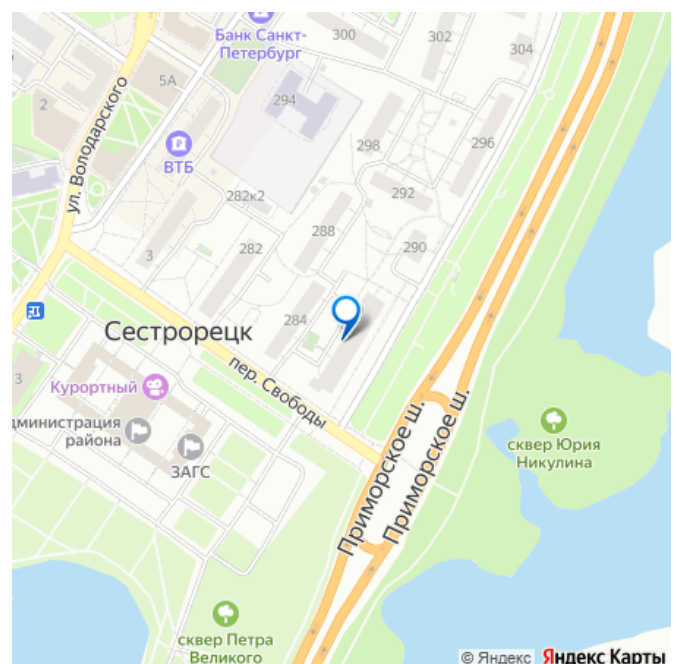
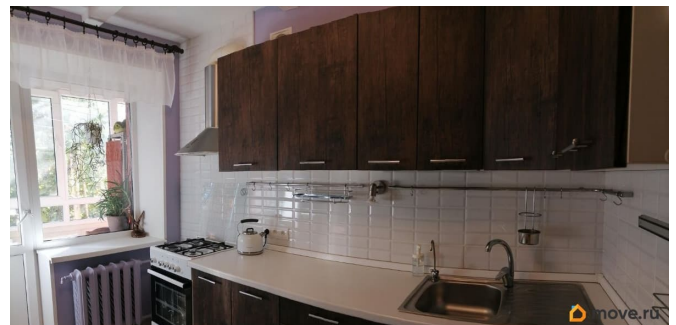
Тип балкона

балкон и лоджия

Тип санузла

раздельный

для заметок



Вид из окна

на улицу

Ремонт

евро

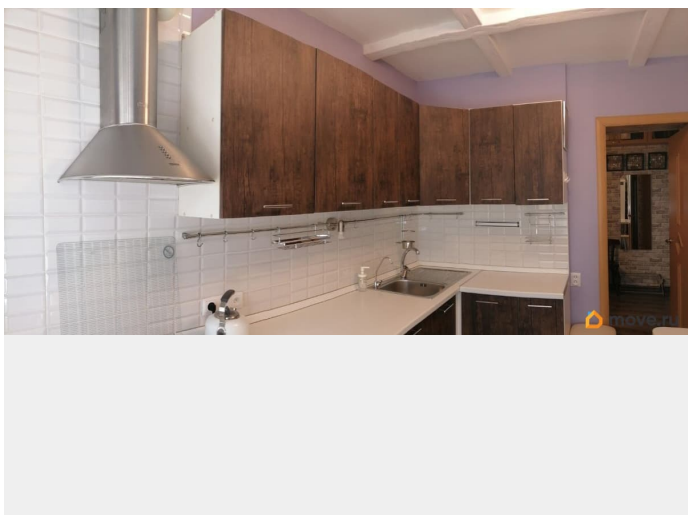
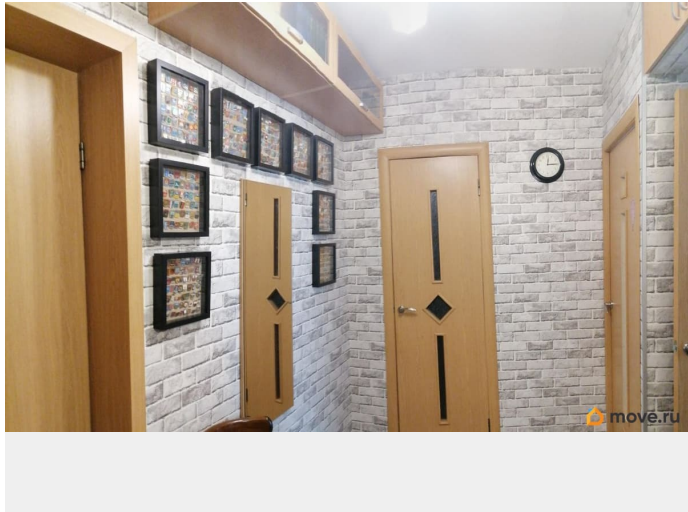
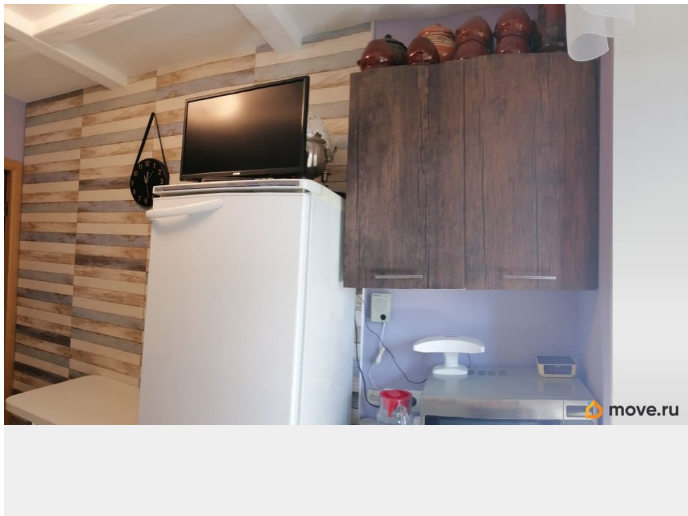
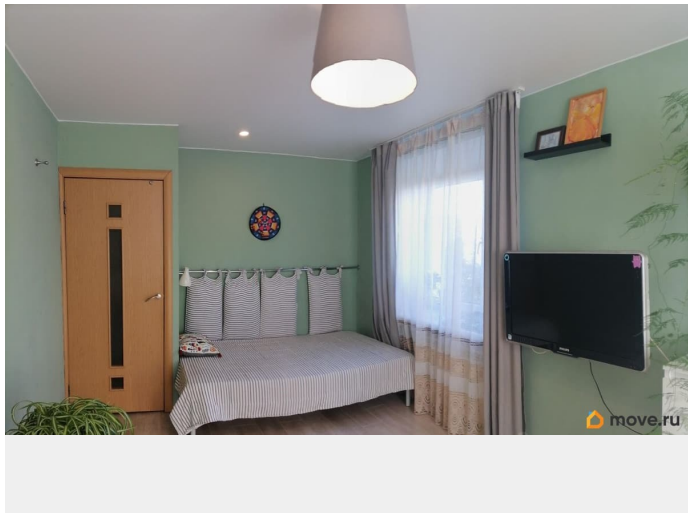
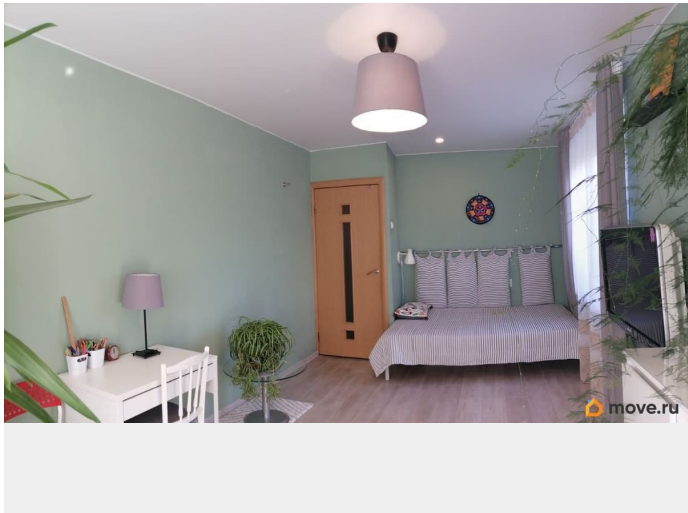
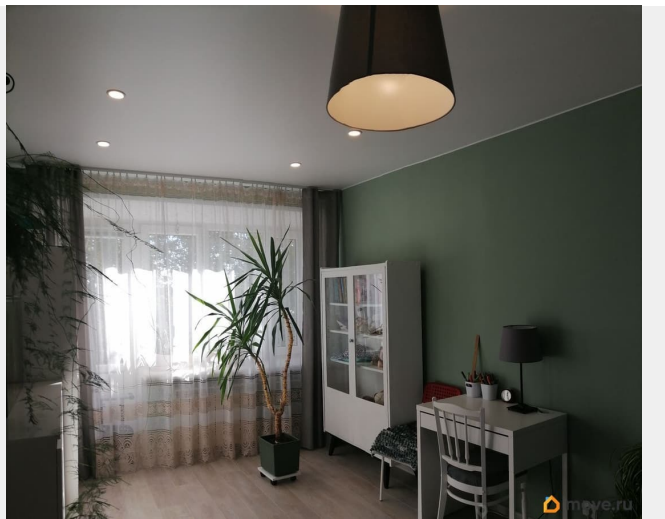
Покупка в ипотеку

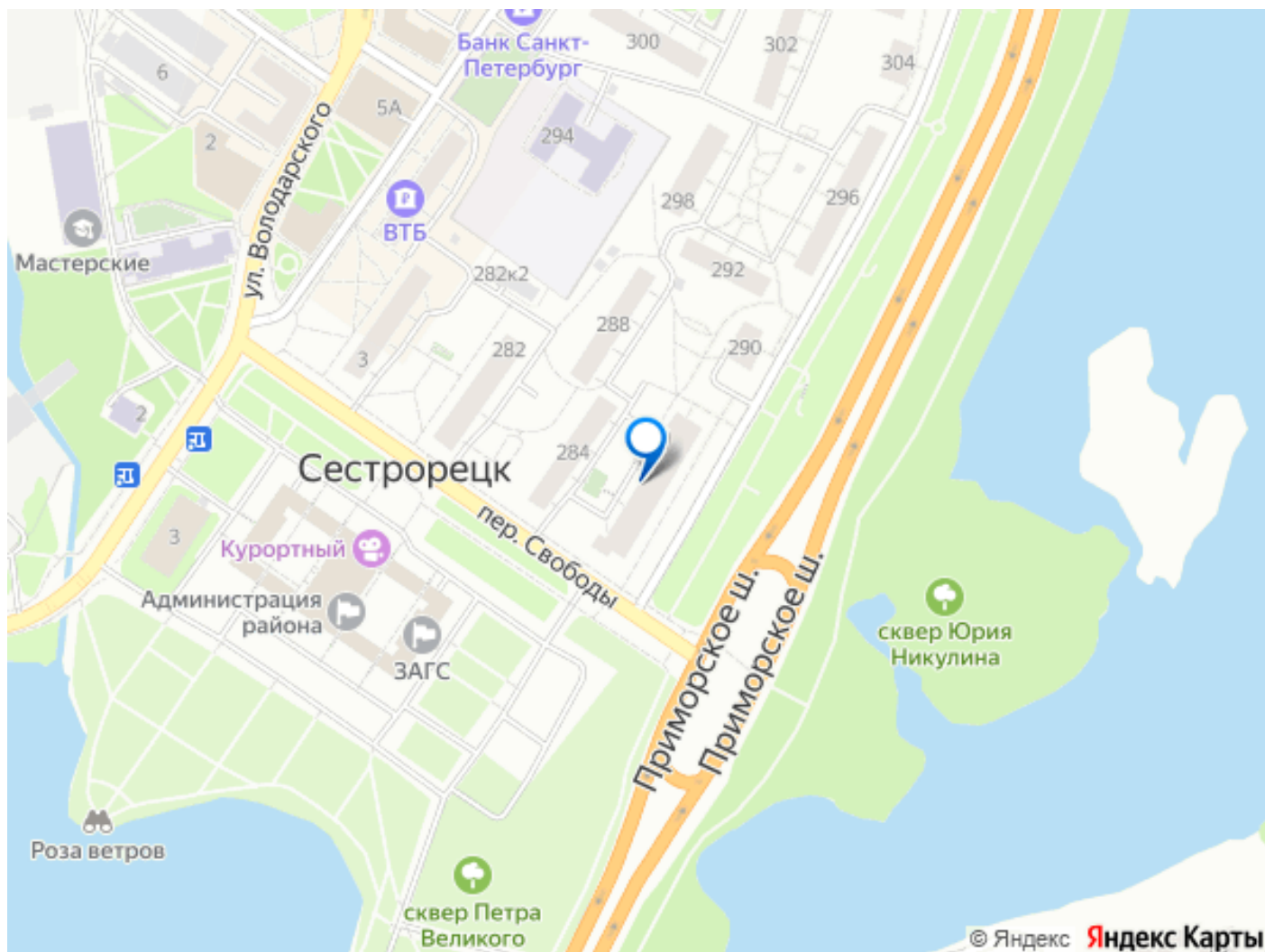
да

возможна ипотека, лифт, парковка

Описание

Предлагается ухоженная 3-х комнатная квартира в тихом кирпичном доме в Сестрорецке с видом на озеро Сестрорецкий Разлив. Квартира почти 70 кв.м. в доме индивидуального проекта. Комнаты все изолированные, 17,6 с французским балконом, 9,7- соединена застекленной лоджией с кухней и комната 12,9 также с французским балконом. Кухня 7,8 метра обустроена современной кухней, на полу плитка. В прихожей есть гардеробная, в коридоре шкафы-купе. в Квартире предусмотрены и другие места хранения. Туалет расположен рядом с кухней, ванна в конце коридора, рядом со спальнями. квартира полностью готова к проживанию. Подъезд чистый, удобная лестница, есть мусоропровод и технический этаж. Достаточно мест во дворе для парковки машин. До Сестрорецкого Разлива 7 минут пешком, остановки автобуса 4 минуты, в шаговой доступности детские садики, школа, супермаркет и кинотеатр «Курортный».





Move.ru - вся недвижимость России