

Никита Пак, Горжилобмен

79817717576

🕒 Создано: 16.04.2026 в 16:54

🔄 Обновлено: 16.04.2026 в 17:08

Санкт-Петербург, улица Писемского, 2к2

5 990 000 ₹

Санкт-Петербург, улица Писемского, 2к2

Округ

[СПБ, Курортный район](#)

Квартира

Количество комнат

3

Высота потолков

3 м

Жилая площадь

51.7 м²

Площадь кухни

8.5 м²

Общая площадь

69.4 м²

Этаж

1/2

Детали объекта

Тип сделки

Продам

Раздел

[Квартиры](#)

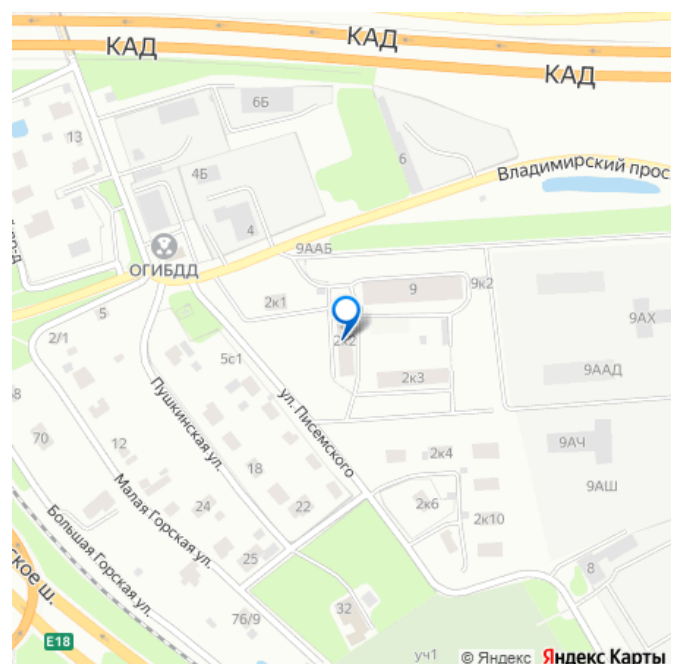
Тип санузла

совмещенный

Вид из окна

во двор

для заметок



Покупка в ипотеку

да

возможна ипотека, лифт, парковка

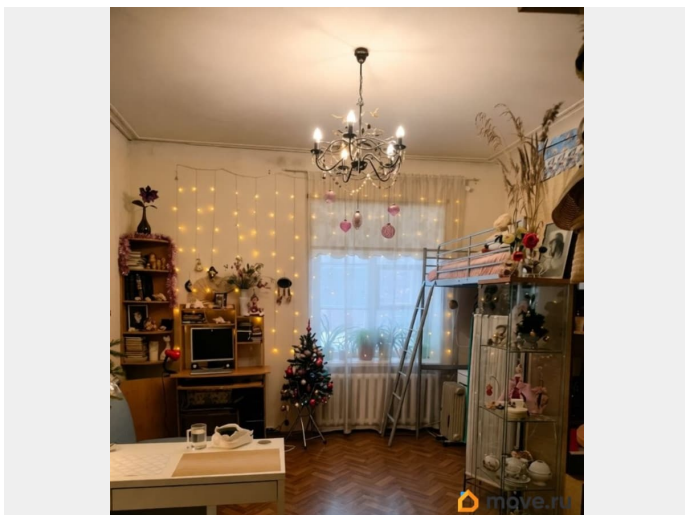
Описание

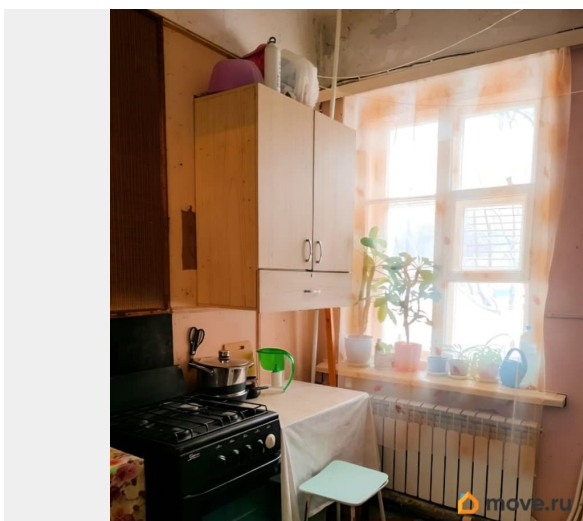
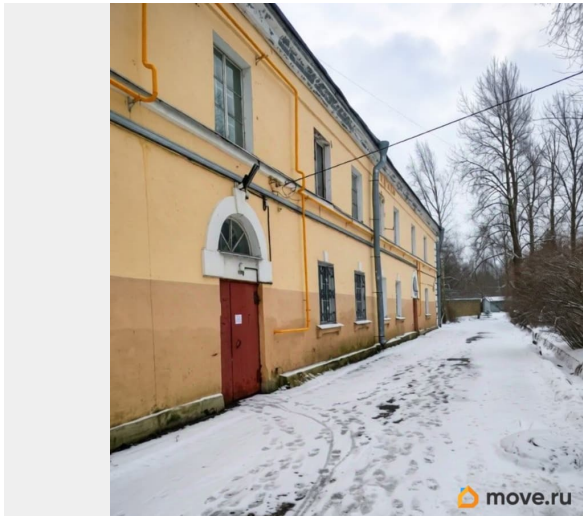
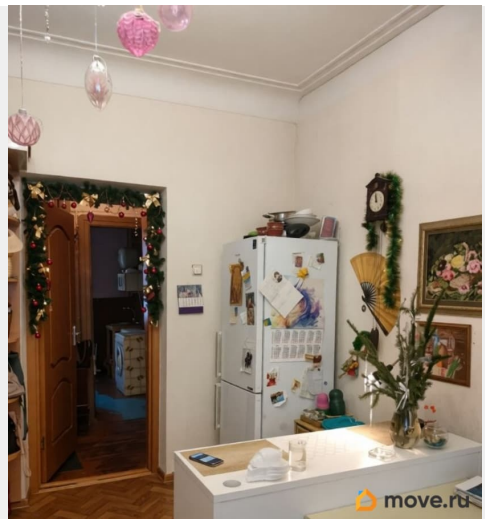
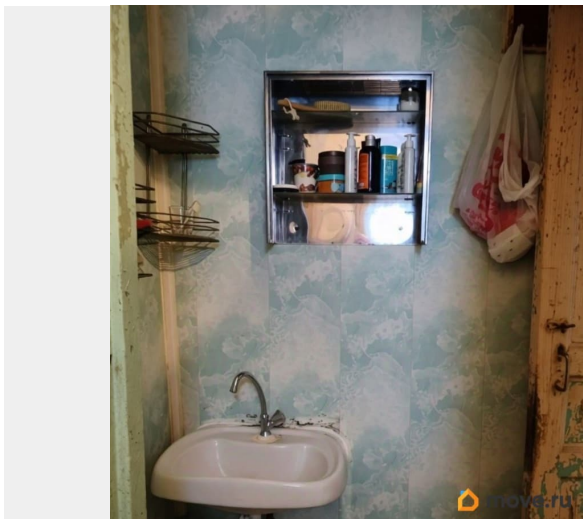
Продаётся уютная 3комнатная квартира в Сестрорецке — гармония комфорта и экологии! Откройте для себя возможность жить в одном из самых живописных и экологически чистых районов СанктПетербурга — в Сестрорецке!

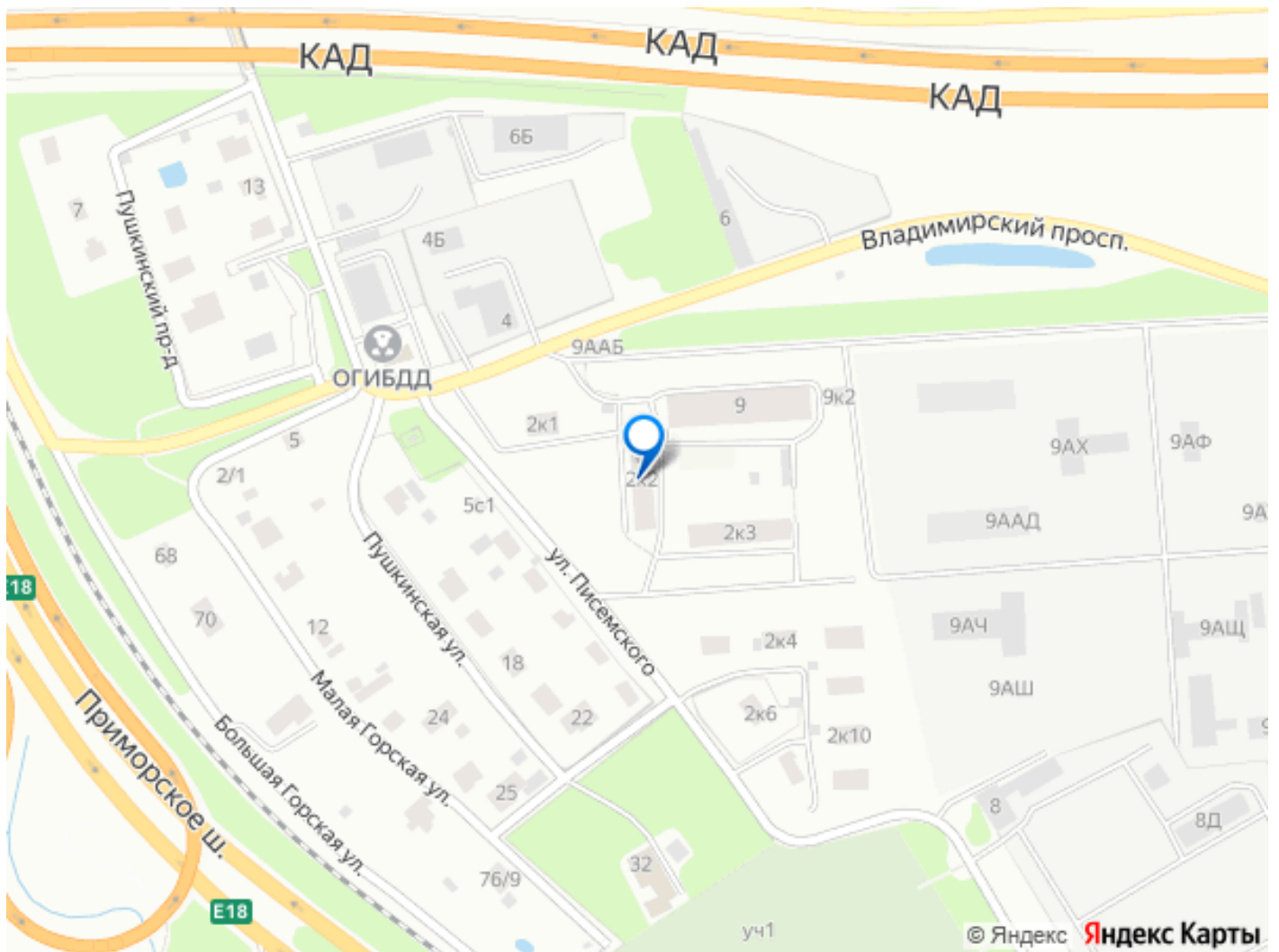
Ключевые преимущества ****Расположение****: прямой транспорт до центра СанктПетербурга — вы сможете быстро и без хлопот добраться до ключевых точек мегаполиса. ****Дом****: здание сталинской постройки — это гарантия добротности, высоких потолков и продуманной планировки. ****Экология****: район славится своей природной красотой и чистым воздухом — идеальное место для здорового образа жизни. ****Окружение****: дружелюбные семейные соседи создают атмосферу уюта и безопасности. Особенности квартиры и двора

Квартира ждёт своих новых хозяев — она готова стать пространством для воплощения ваших идей по обустройству семейного гнезда. Просторные комнаты позволяют реализовать самые смелые дизайнерские решения и грамотно зонировать пространство для комфортной жизни всей семьи. Двор — это отдельная радость для жителей: * открытая, ухоженная территория; * детская площадка — дети будут в восторге от безопасных и современных игровых элементов; * достаточно места для прогулок, отдыха на свежем воздухе и общения с

соседями. Почему стоит выбрать именно эту квартиру? 1. ****Продуманная планировка**** — три комнаты дают возможность организовать отдельные зоны для отдыха, работы и детских игр. 2. ****Историческая архитектура**** — сталинская застройка отличается качеством строительства и эстетикой, которая не выходит из моды. 3. ****Транспортная доступность**** — несмотря на экологичность и тишину района, вы остаётесь в удобной досягаемости от городской инфраструктуры и центра Петербурга. 4. ****Безопасность и комфорт**** — первый этаж и малоэтажный дом обеспечивают дополнительную безопасность и удобство в повседневной жизни. 5. ****Семейное окружение**** — район и дом ориентированы на семьи с детьми: спокойная атмосфера, забота о детях и добрососедство. Эта квартира — идеальный выбор для тех, кто ценит: * чистый воздух и близость к природе; * надёжность и качество исторической застройки; * комфорт семейной жизни в дружелюбном окружении; * возможность быстро добраться до центра города. Не упустите шанс стать владельцем квартиры, где каждый день будет наполнен комфортом, спокойствием и радостью! Звоните, Записывайтесь на просмотр! Ваше идеальное жильё ждёт вас!







Move.ru - вся недвижимость России