

Санкт-Петербург, Планерная улица, 45к1

**12 500 000 ₽**

Санкт-Петербург, Планерная улица, 45к1

Округ

[СПБ, Приморский район](#)

Улица

[улица Планерная](#)

## Квартира

Количество комнат

3

Высота потолков

2.65 м

Жилая площадь

46 м<sup>2</sup>

Площадь кухни

10.7 м<sup>2</sup>

Общая площадь

69.5 м<sup>2</sup>

Этаж

1/12

## Детали объекта

Тип сделки

Продам

Раздел

[Квартиры](#)

Тип санузла

раздельный

для заметок



Вид из окна

на улицу

Ремонт

евро

Покупка в ипотеку

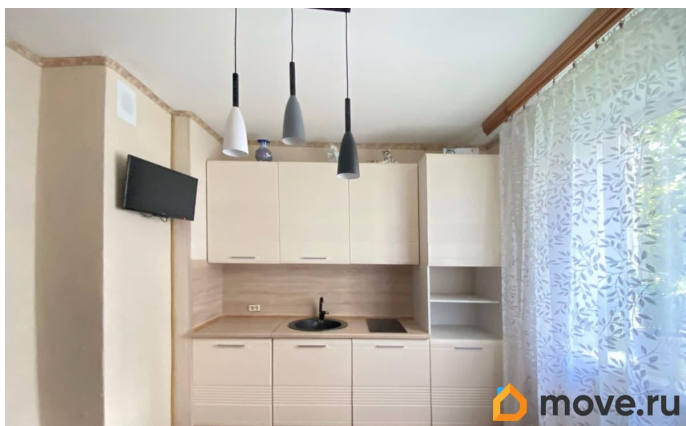
да

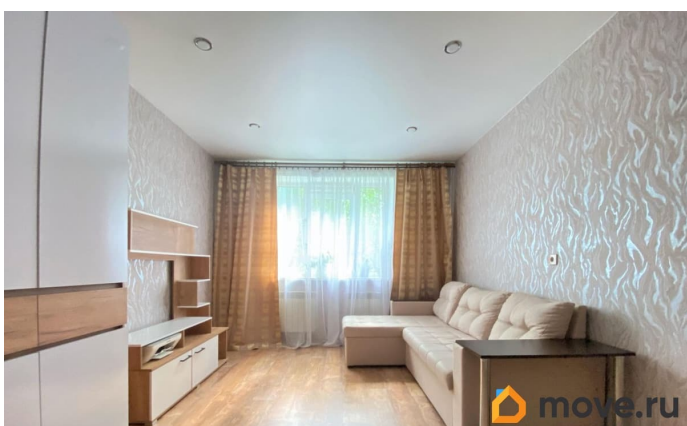
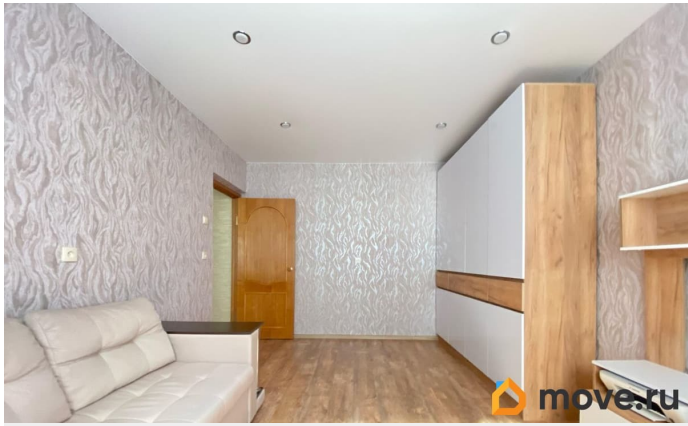
возможна ипотека, лифт, парковка

## Описание

Уютная, теплая и ухоженная квартира для Вас и Вашей семьи: - 3 комфортные комнаты 15,8 , 15,3 и 14,9, две из которых смежные; - удобная кухня 10,7 кв м , где помещается и стол, и диван, и кухонная мебель. - Просторная прихожая; - Окна - на юго-запад и юго-восток, солнечные лучи будут радовать Вас в течение дня; - Установлены современные стеклопакеты. Из окон видна детская площадка: можно отпускать ребёнка погулять-удобно присматривать; - батареи поменяны на новые, очень тепло в отопительный сезон. Летом в жару прохладно, в квартире держится комфортная температура. - На полу в комнатах - ламинат, в санузле - кафель, на кухне -линолеум; - В квартире тихо и спокойно; - Трубы водоснабжения заменены на новые; - Санузел в кафеле, раздельный; в нем помещается и ванна, и стиральная машинка; - сделан косметический ремонт, натяжные потолки в комнатах, качественные обои на стенах. - Мебель по согласованию остаётся новым владельцам. Квартира очень чистая и обжитая- можно заезжать сразу после приобретения. - тамбур на 2 квартиры: большое пространство для хранения: с легкостью поместятся шкафы, велосипеды и самокаты, коляски и автомобильные колеса; -

спокойные семейные соседи. - В парадной чисто, поменяны лифты, кафель на полу. Возвращаться домой - одно удовольствие. Дом содержится в отличном состоянии: сухой закрытый подвал, стены покрашены, положена плитка в парадной, есть пандус для колясок. - Во дворе школа и несколько детских садов по соседству; - Магазины: Перекресток, Верный, Ермолино -все рядом. ТЦ Лео Молл в пешей доступности, а также ПВЗ, аптеки, кафе, банкоматы, спортзал, поликлиника. - Через дорогу от дома - аллея, где можно прогуляться вдоль пруда. В 10 минутах - Юнтоловский лесопарк, где так чудесно можно пройтись в тени деревьев. - выезд на ЗСД в 1 минуте от дома, на КАД - в 15 мин; - Ст.м. Комендантский пр. - 25 минут пешком или 10 мин. транспортом; - Остановки транспорта -прямо рядом с домом. - Прямая продажа, более 5 лет в собственности, 1 собственник, обременения нет. Подходит под ипотеку и субсидии. Быстрый выход на сделку. Звоните и приходите посмотреть квартиру: она Вам обязательно понравится!









Move.ru - вся недвижимость России