

Создано: 10.02.2026 в 13:10

Обновлено: 10.02.2026 в 13:23

Санкт-Петербург, улица Чапаева, 11/4

14 700 000 ₽

Санкт-Петербург, улица Чапаева, 11/4

Округ

[СПБ, Петроградский район](#)

Улица

[улица Чапаева](#)

Квартира

Количество комнат

3

Жилая площадь

47.5 м²

Площадь кухни

6 м²

Общая площадь

69.7 м²

Этаж

2/6

Детали объекта

Тип сделки

Продам

Раздел

[Квартиры](#)

Покупка в ипотеку

да

возможна ипотека, лифт, парковка

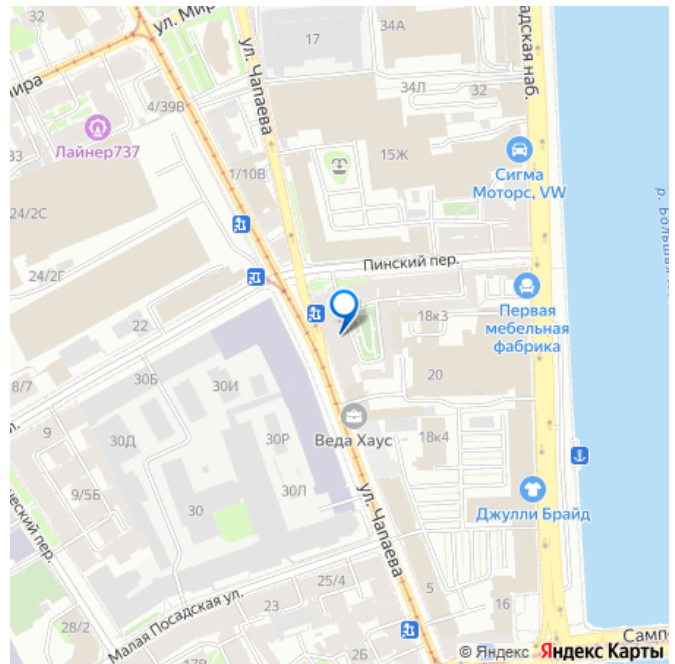
Описание

<https://spb.move.ru/objects/9289468365>

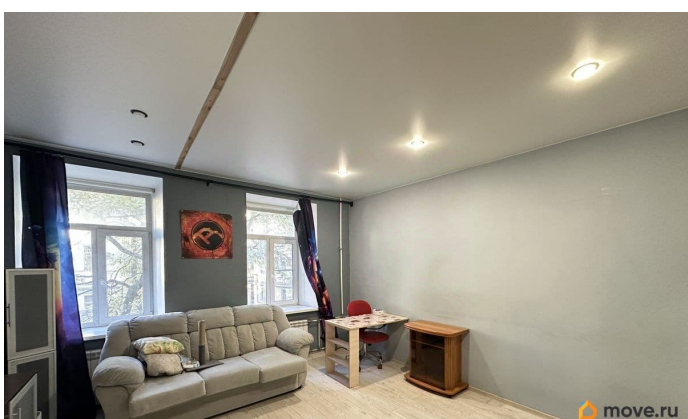
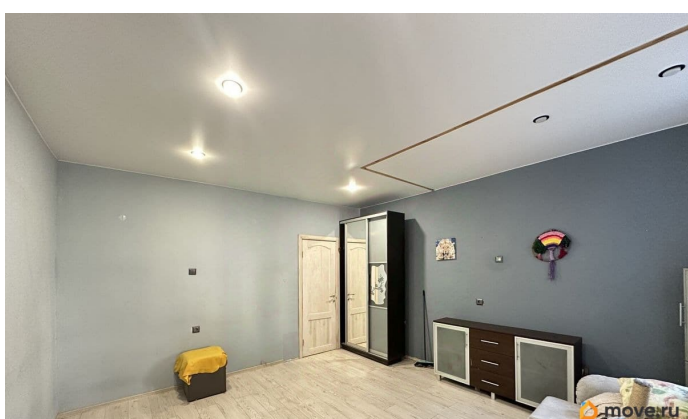
Алексей Шигапов, Новый Адрес

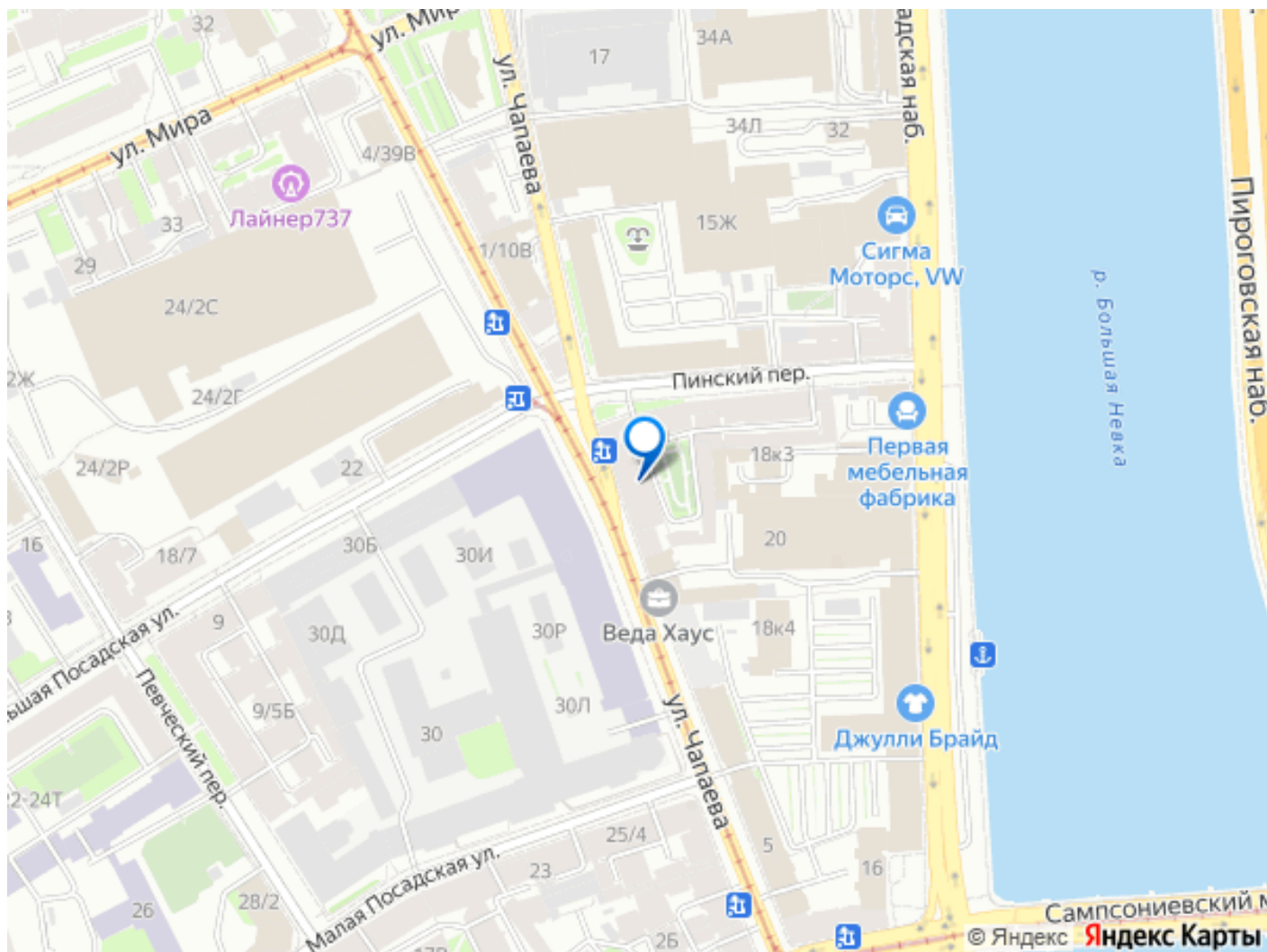
79819972237

для заметок



Продаётся трёхкомнатная квартира в уютном и тихом районе Петроградского острова рядом с метро Горьковская. Можно купить в ипотеку под 17.99%. Квартира: Сама квартира требует ремонта в некоторых комнатах и МОП. Перепланировок, необходимых для узаконивания, в квартире нет - всё на своих местах, как было изначально. Убирали лишь межкомнатную деревянную перегородку, объединив две комнаты. Все окна выходят во двор. В одной из комнат (самой большой) выполнен евро-ремонт. Дом: Дом кирпичный. Управляющая в доме отличная - парадная всегда чистая, лестница не крутая, коммуналок нет, недавно отремонтирована. Имеется лифт. Территория двора закрытая - имеются ворота в арке, которые открываются пультом, калитка открывается через код, есть места для машин во дворе. Перед домом располагается детская площадка, много зелени. Шума с улиц и трамвайных путей нет, так как дом не расположен вдоль путей и дороги. Инфраструктура: До метро Горьковская 7-8 минут пешком. Рядом Пятёрочка и другие магазины, кафе, набережная Невы, аптеки, детский сад, школа, поликлиника, 43 отдел полиции. Есть места, где погулять и куда сходить с ребёнком, со своей второй половиной, и с семьёй. 100 метров от выхода из двора до Петроградской набережной, с прекрасным видом на Неву. В пешей доступности Ботанический сад и красивый променад на Карповке. Звоните, ваша будущая квартира ждёт Вас)





Move.ru - вся недвижимость России