

Создано: 30.07.2025 в 21:37

Обновлено: 23.01.2026 в 15:06

<https://spb.move.ru/objects/9283706404>

Максим Сорокин, Proflat

**79117983477**

Санкт-Петербург, Лиговский проспект,  
121

**15 749 000 ₽**

Санкт-Петербург, Лиговский проспект, 121

Округ

[СПБ, Центральный район](#)

Улица

[Лиговский переулок](#)

## Квартира

Количество комнат

3

Высота потолков

3.2 м

Жилая площадь

41.8 м<sup>2</sup>

Площадь кухни

9.2 м<sup>2</sup>

Общая площадь

69.9 м<sup>2</sup>

Этаж

3/5

## Детали объекта

Тип сделки

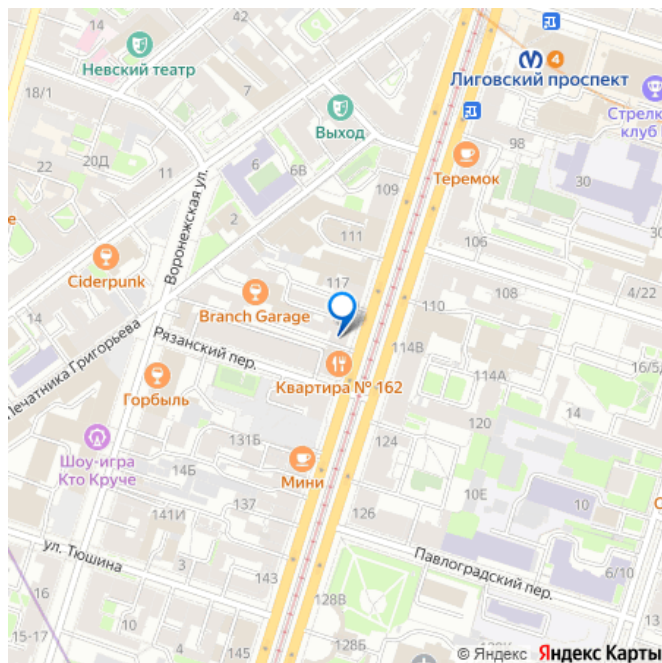
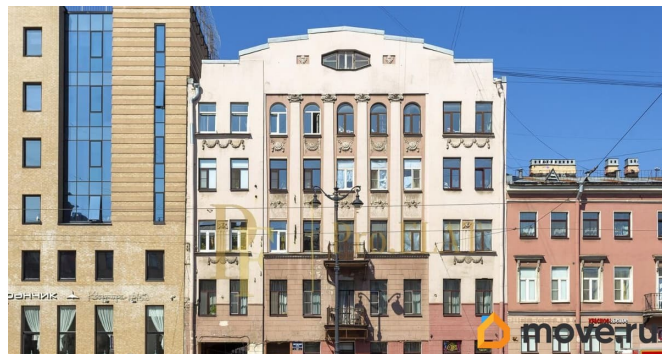
Продам

Раздел

[Квартиры](#)

Вид из окна

для заметок



Ремонт

косметический

---

Квартира в новостройке

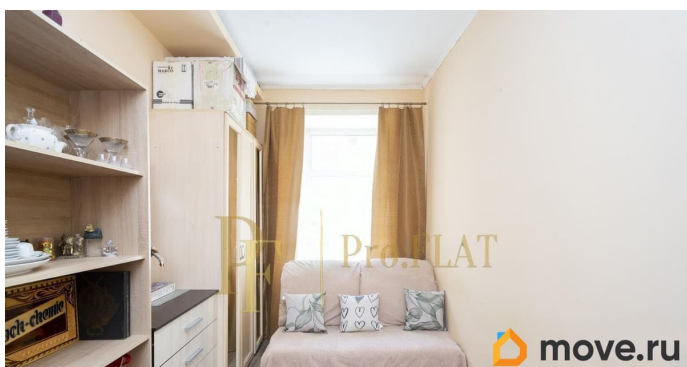
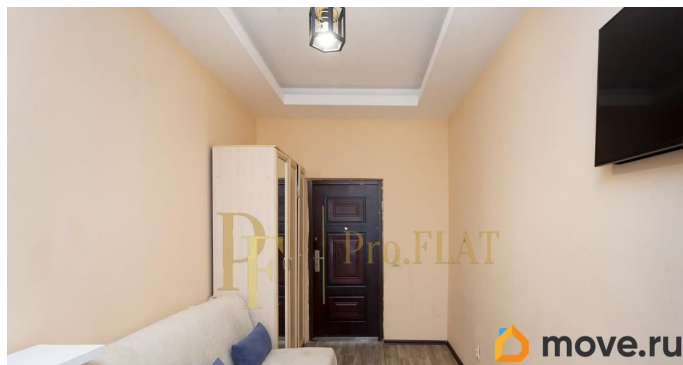
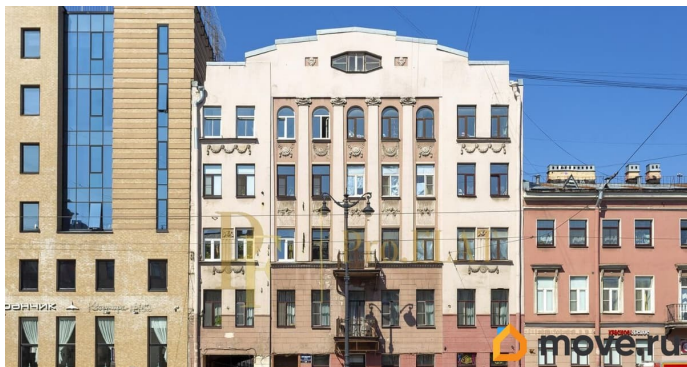
да

---

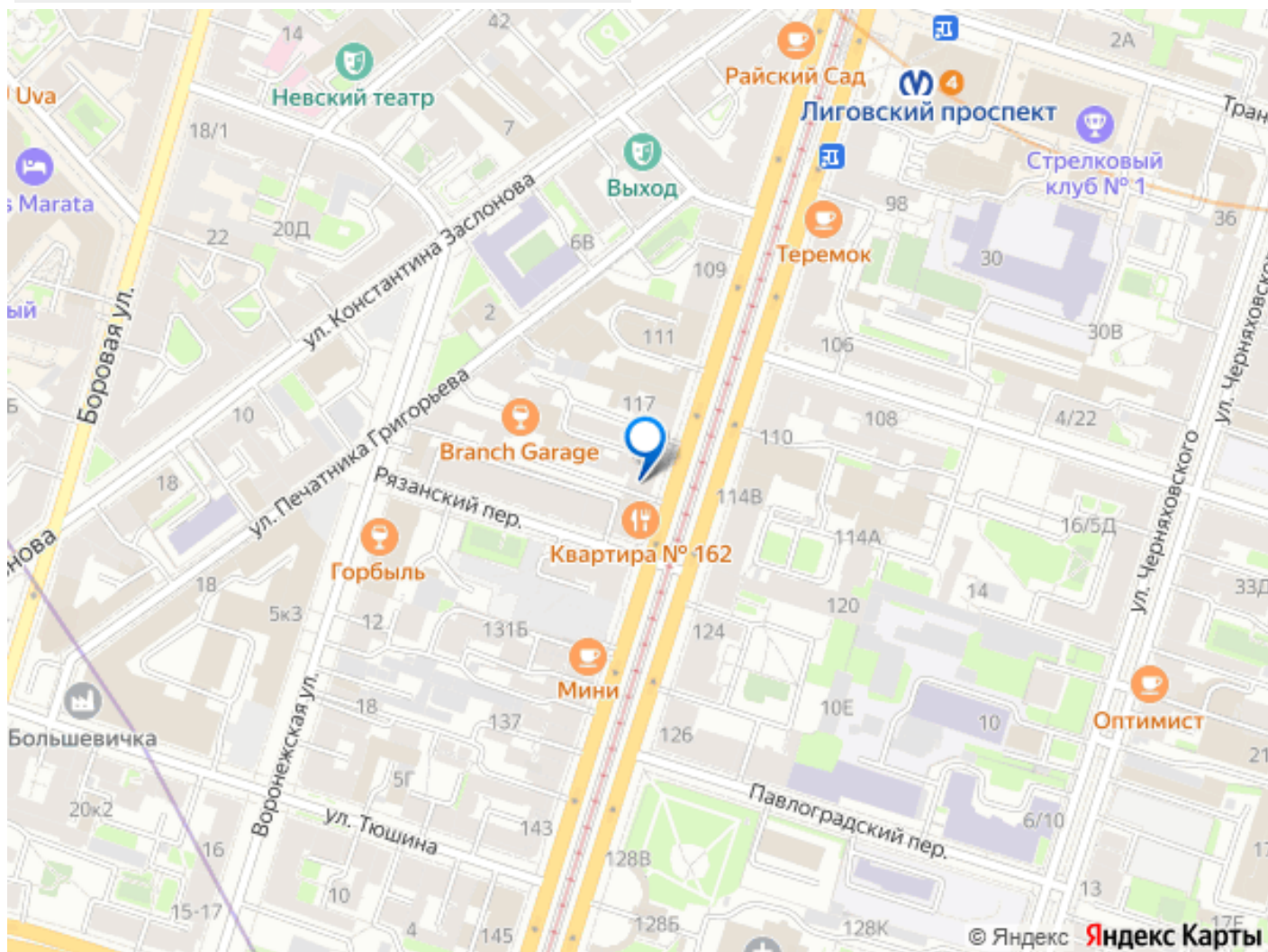
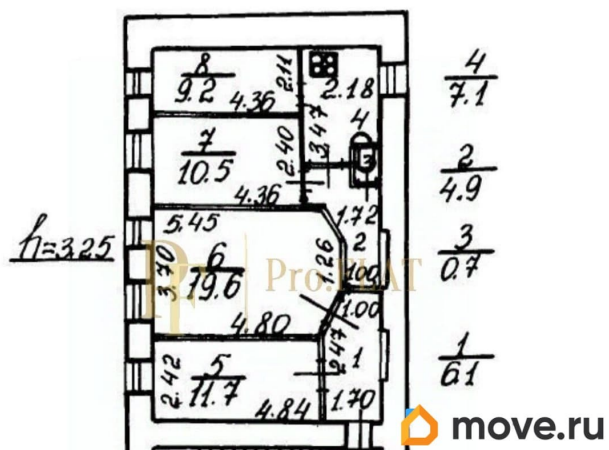
## Описание

id:14234. ДЛЯ СОЕДИНЕНИЯ С МЕНЕДЖЕРОМ  
ОБЪЕКТА ВВЕДИТЕ ДОБАВОЧНЫЙ НОМЕР:  
«717». Продается прекрасная трёхкомнатная  
квартира в доходном доме крупного  
домовладельца Михайлова Петра  
Матвеевича! Квартира является идеалом для  
приобретения, так как: - Дом имеет толстые  
кирпичные стены, что положительно  
сказывается на звукоизоляции и  
теплоизоляции. Полностью проводился  
ремонт всех систем и подвальных  
помещений; - Квартира имеет три,  
достаточно широких, комнаты, все  
помещения правильной формы, что  
позволяет воплотить в жизнь любые задумки;  
- Высота потолков в квартире - 3.25 метра,  
что позволит Вам ощутить пространство в  
полном объеме; - Покупая данную квартиру  
Вы можете прикоснуться к истории, дом был  
возведён архитектором Николаем  
Владыкиным. Также, в данном доме  
сохранены исторические элементы  
архитектуры, выраженные в пышном стиле  
модерна; - Рядом с домом возведена масса  
очень хороших школ, лицеи, гимназии,  
детские сады и школы дополнительного  
образования; - Район, в котором расположен  
дом, в изобилии обладает зелеными зонами,  
в том числе красивейшим садом  
Крестовоздвиженской собора, в которых  
можно замечательно провести время и

отдохнуть от городской суеты; - Метро «Лиговский проспект» и «Обводный канал» находятся в 8-ми минутах ходьбы, «Пушкинская» - в 20-ти минутах ходьбы. Звоните в любое время, отвечу на все Ваши вопросы! С нас полное юридическое сопровождение и помощь в одобрении ипотеки!







Move.ru - вся недвижимость России