

Создано: 21.11.2025 в 14:38

Обновлено: 15.02.2026 в 20:10

<https://spb.move.ru/objects/9286809679>

Мария Лещева, ВП недвижимость

**79117238920**

**Санкт-Петербург, Меншиковский  
проспект, 1**

**12 100 000 ₽**

Санкт-Петербург, Меншиковский проспект, 1

Округ

[СПБ, Калининский район](#)

Улица

[проспект Меншиковский](#)

## Квартира

Количество комнат

3

Высота потолков

2.6 м

Жилая площадь

40 м<sup>2</sup>

Площадь кухни

8 м<sup>2</sup>

Общая площадь

69 м<sup>2</sup>

Этаж

5/14

## Детали объекта

Тип сделки

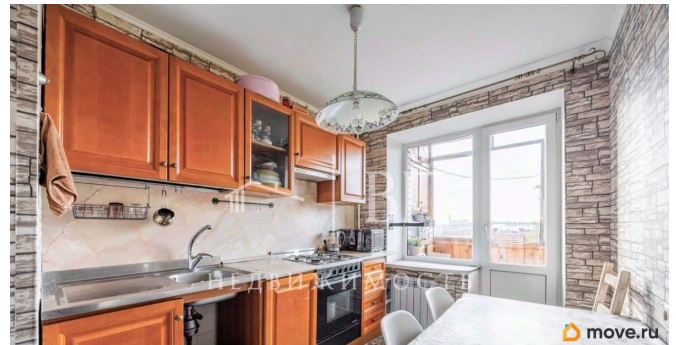
Продам

Раздел

[Квартиры](#)

Тип балкона

для заметок



2 лоджии

Тип санузла

раздельный

Вид из окна

во двор

Ремонт

евро

Покупка в ипотеку

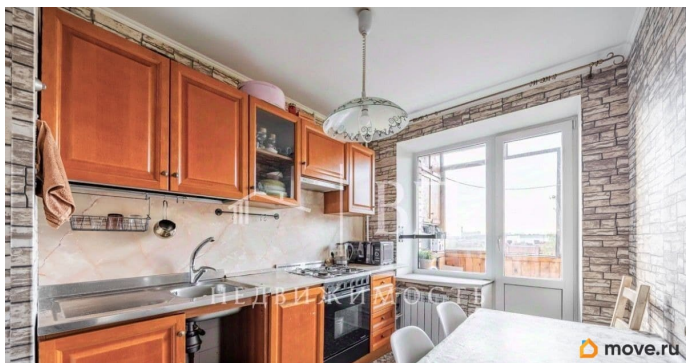
да

возможна ипотека, лифт, парковка

## Описание

В продаже уютная 3-х комнатная квартира площадью 69 м2 (60,8 м2+ 8,2 м2 2 лоджии ) с двумя застекленными лоджиями, расположенная на 5 этаже 14-этажного кирпичного дома в зеленой части Калининского района Санкт-Петербурга! Зеленый двор, спокойные соседи, чистая парадная, здесь Вам будет хорошо и уютно! В близи расположены 3 парка. Квартира Светлая, просторная! Можно заезжать и жить или сдавать в аренду! Преимущества квартиры:Квартира общей площадью 60,8 м2 + 2 застекленные лоджии (3.2м2 и 5 м2)!Жилая площадь 40 м2: 15,7 м2+11,6 м2+12,3 м2, комфортные комнаты для проживания семьи, Комнаты имеют правильную прямоугольную форму,Окна расположены на 2 стороны на зеленый двор и зеленую улицу!евроремонт с выровненными стенами и потолкомраздельный санузелПродается с мебелью и техникой, можно заезжать и жить!Комфортный 5 этаж из 14 этажей, ликвидный этаж!Преимущество дома:Дом кирпичный, 1974 г. расположен в зеленой части

района современные лифты, пассажирский и грузовой просторная чистая парадная. Всего 5 квартир на этаже! хорошие постоянные соседи! Зеленый квартал, тихий и спокойный! удобно добираться до метро, по прямой дороге рядом парк! есть места для парковки машин, детские площадки, развитая инфраструктура. Район со сложившейся, хорошо развитой инфраструктурой, имеется всё необходимое для комфортного проживания: детские сады, школы, гимназии, медицинские учреждения, поликлиника и больница, отделения банков, спортивные комплексы и много скверов! Транспортная доступность: до м. площадь Мужества 10 минут транспортом, недалеко в пешей доступности ж/д ст. Пискаревка, от неё 15 минут до центра Спб: финляндский вокзал, М. пл. Ленина. Документы: 1 взрослый собственник, будет согласие супруги, в собственности более 5 лет, без материнского капитала, квартира без перепланировок, Юридическое сопровождение сделки, помощь в одобрении и подборе ипотеки для покупателя. Не упустите возможность приобрести эту уютную светлую квартиру. Это отличный вариант, как для жизни, так и для сдачи в аренду! ПРЯМО СЕЙЧАС ЗВОНИТЕ И ЗАПИСЫВАЙТЕСЬ НА ПРОСМОТР! Номер объекта: #1/537055/24690



 **ВП**  
НЕДВИЖИМОСТЬ

Комнат  
3

Этаж  
5/14

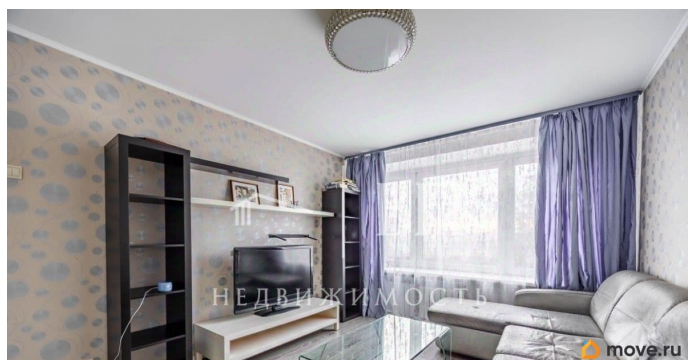
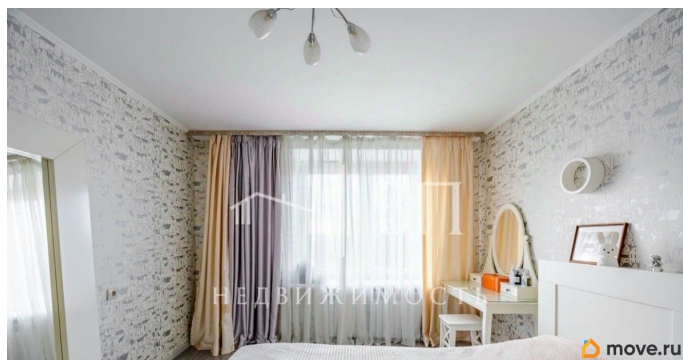
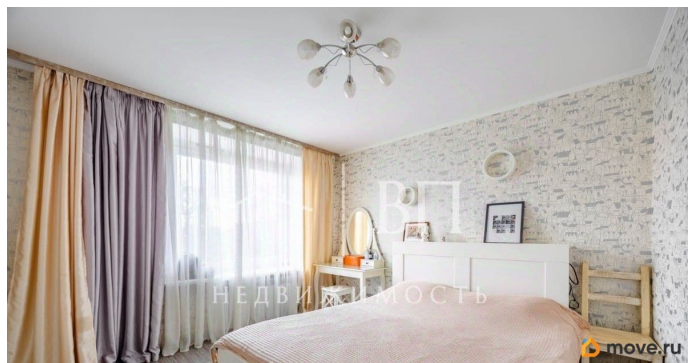
Жилая площадь  
39,6 м<sup>2</sup>

Общая площадь  
69,0 м<sup>2</sup>

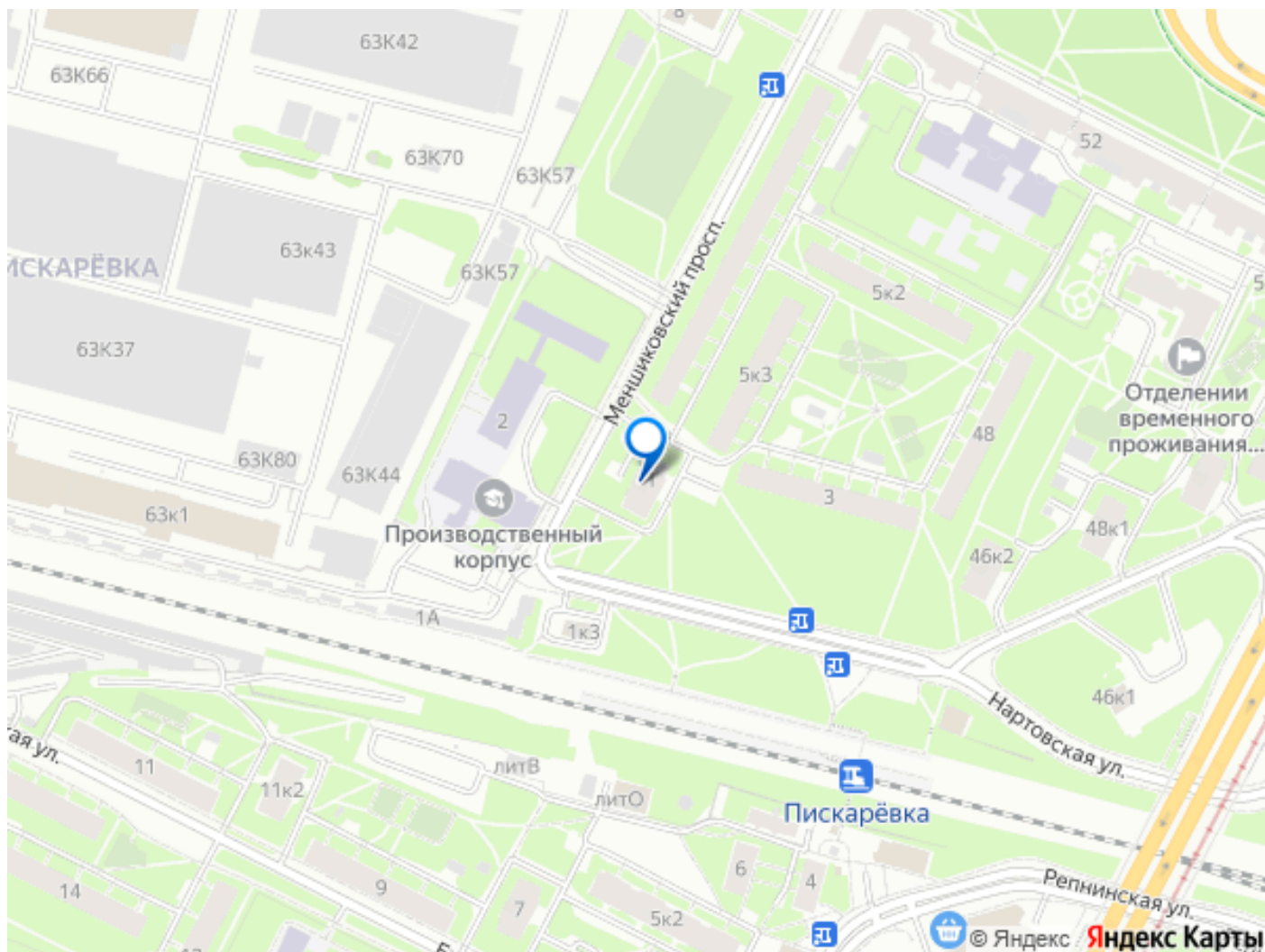
Санкт-Петербург,  
Меншиковский проспект, 1



 move.ru







Move.ru - вся недвижимость России