

Создано: 05.06.2024 в 01:06

Обновлено: 07.02.2026 в 17:32

Санкт-Петербург, Гатчинское шоссе, 60к1

7 700 000 ₽

Санкт-Петербург, Гатчинское шоссе, 60к1

Округ

[СПБ, Красносельский район](#)

## Квартира

Количество комнат

3

Высота потолков

2.55 м

Жилая площадь

48.5 м<sup>2</sup>

Площадь кухни

6.4 м<sup>2</sup>

Общая площадь

70.1 м<sup>2</sup>

Этаж

5/5

## Детали объекта

Тип сделки

Продам

Раздел

[Квартиры](#)

Тип балкона

лоджия

Тип санузла

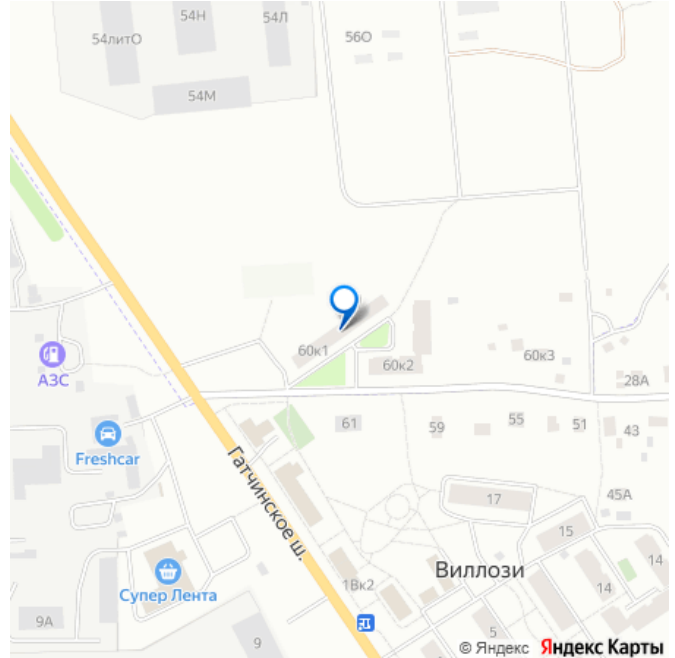
раздельный

<https://spb.move.ru/objects/9254608569>

Юлия Кушнерева, Русский Фонд  
Недвижимости

79811128248

для заметок



Вид из окна

на улицу

Ремонт

косметический

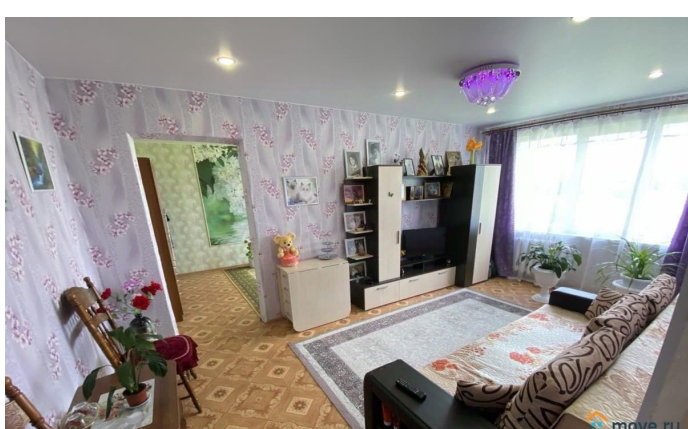
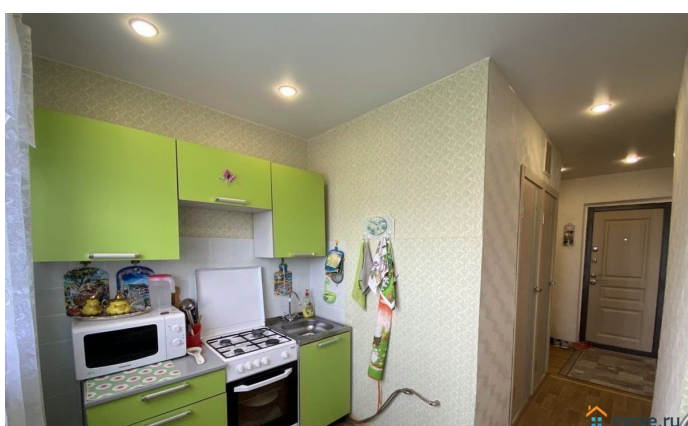
Покупка в ипотеку

да

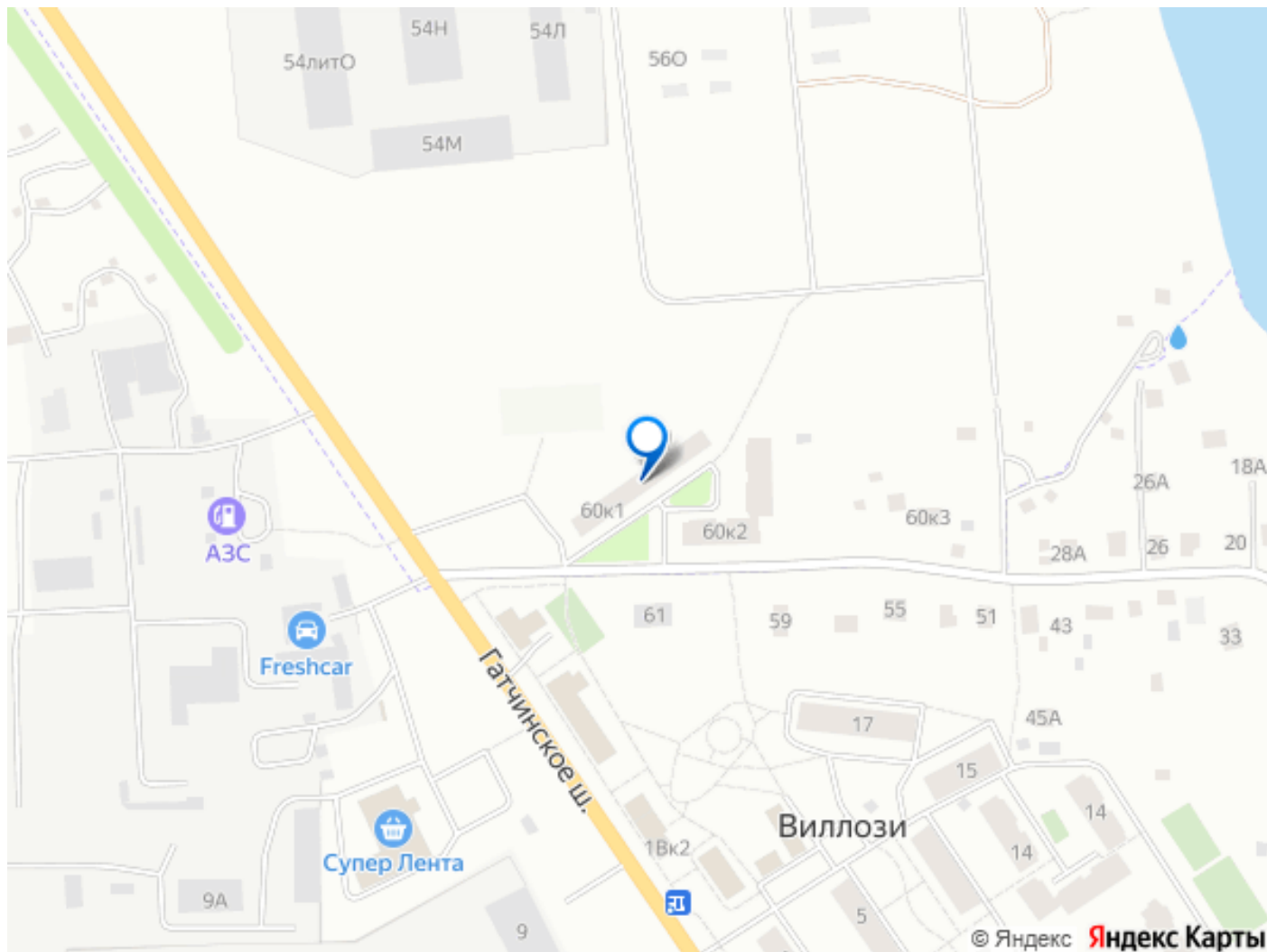
возможна ипотека, лифт

## Описание

322847 Предлагается к продаже 3 к.квартира г.СПб Красносельский р-н, Красное Село г., Гатчинское шос д.60 к (по границе пос.Виллози) расположенная на 5-ом этаже пятиэтажного панельного дома г.п.1984. Общ.70,1 кв.м, кухня 6,4 кв.м, комнаты смежно-изолированные, с/у разд. Окна стеклопакеты. Квартира в отличном состоянии, светлая-просторная. Есть застеклённая лоджия. Все центральные коммуникации: центральное отопление, горячая вода, плита-газовая и тд. Удобное место расположение до центра Красного села 2 км, 10 мин. на транспорте до Гатчины, 30-40 мин.тр. до метро пр-кт Ветеранов, 10 мин. пешком до ж/д ст. Можайская. В поселке есть вся инфраструктура : Амбулатория, дет. сад., школа, дом культуры, почта, магазины, спорт зал, каток, спортивные и детские площадки, Дудергофские высоты и озеро все в пешей доступности. Горнолыжный курорт Туутари парк 10мин. транспортом. Экологически чистый район. Один взрослый собственник. Собственность от 2017г.Подходит под ипотеку. Встречная покупка 1 к.кв г.Красное Село. Просмотры по предварительной договоренности.







Move.ru - вся недвижимость России