

Санкт-Петербург, Малиновская улица, 17

16 900 000 ₽

Санкт-Петербург, Малиновская улица, 17

Округ

[СПБ, Пушкинский район](#)

Квартира

Количество комнат

3

Высота потолков

2.7 м

Жилая площадь

38.1 м²

Площадь кухни

11.3 м²

Общая площадь

70.1 м²

Этаж

3/5

Детали объекта

Тип сделки

Продам

Раздел

[Квартиры](#)

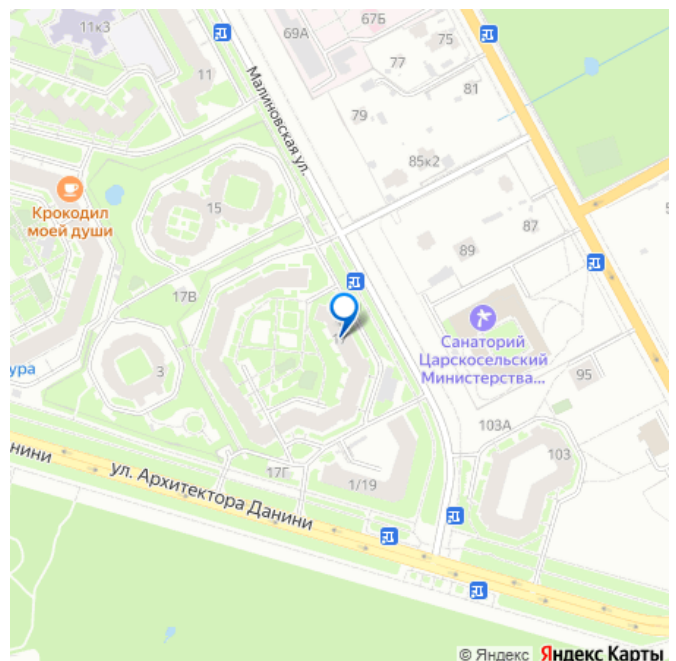
Тип балкона

2 лоджии

Тип санузла

совмещенный

для заметок



Ремонт

евро

Покупка в ипотеку

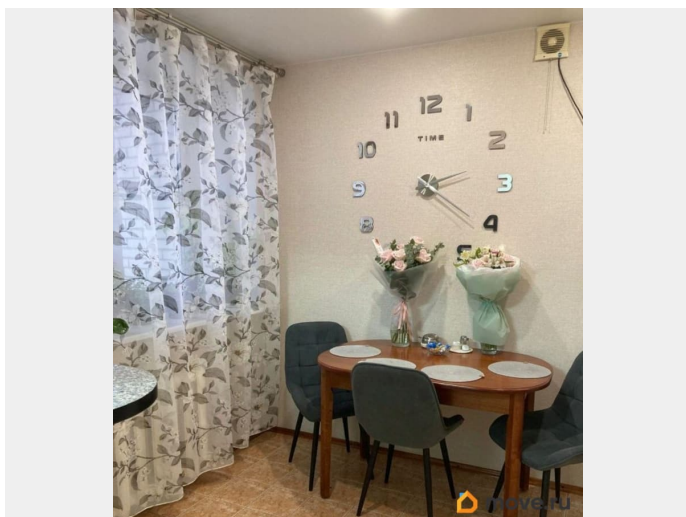
да

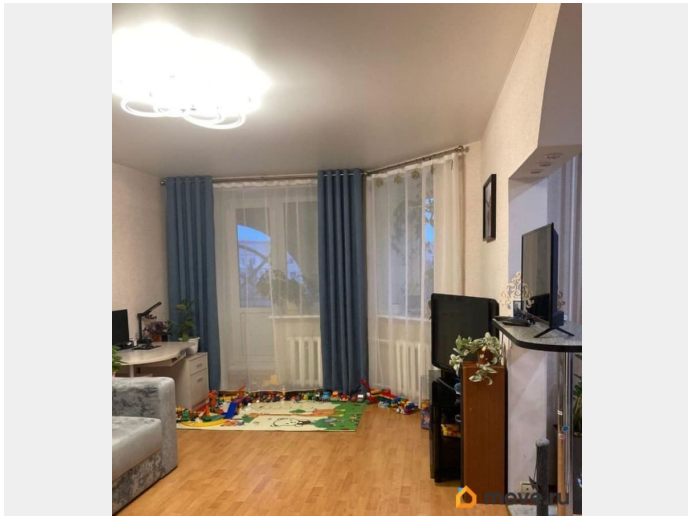
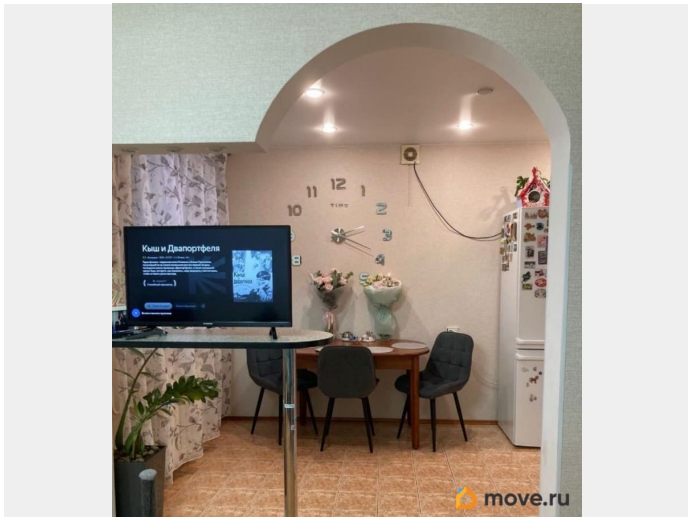
возможна ипотека, парковка

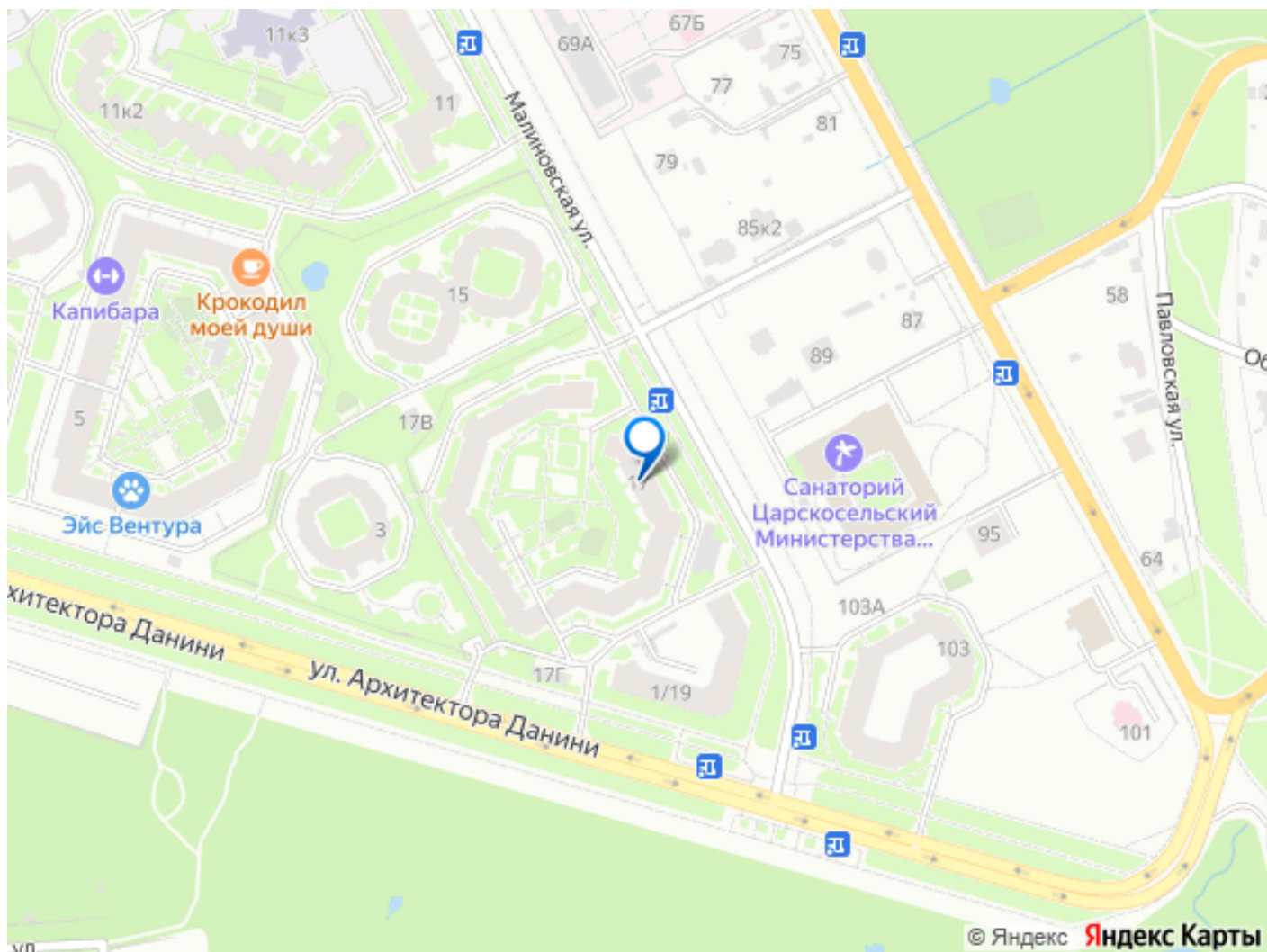
Описание

Продается уютная трехкомнатная квартира в одном из самых зеленых и спокойных районов Санкт-Петербурга — Пушкине. Квартира расположена на 3 и 4 этаже пятиэтажного кирпичного дома, построенного в 1997 году. Общая площадь квартиры составляет 70.1 кв. м, жилая площадь — 38.1 кв. м, а просторная кухня — 11.3 кв. м. Высота потолков — 2.7 метра, что добавляет ощущение простора и свободы. В квартире сделан евроремонт, поэтому можно сразу переехать. Просторные и светлые комнаты создают комфортную атмосферу для проживания. Окна выходят во двор, поэтому в квартире всегда тихо и спокойно. В квартире есть все необходимое для комфортного проживания: современная мебель и техника. Два совмещенных санузла, в одном установлена ванна, во втором — душевая кабина. Дом находится в хорошем состоянии, с ухоженной территорией и наземной парковкой, поэтому можно всегда найти место для автомобиля. Подъезд оборудован пандусом, что делает его доступным для всех категорий жильцов. Район отличается отличной инфраструктурой: в шаговой доступности находятся школы (всем известный лицей 410 и его новый филиал, где доступны 2 профильных направления: физико-математическое и химико-биологическое), детские сады и магазины. Это делает

квартиру идеальным вариантом для семей с детьми. Павловский парк — в 10 минутах ходьбы. Великолепный Екатерининский дворец — в 20 минутах неспешной прогулки или в 5 минутах на машине. Ваша новая жизнь среди императорских ландшафтов начинается здесь. Всего 7 минут ходьбы - и вы у Павловского вокзала. А там - быстрая электричка до Витебского вокзала или Купчино. До станции метро Купчино или метро Звездная на автомобиле можно добраться за 22-24 минуты, до станции метро Шушары -25 минут, что обеспечивает удобное транспортное сообщение с другими районами города. Юридическая часть сделки полностью подготовлена, квартира без обременений и готова к продаже. Один взрослый собственник. В собственности более 10 лет. Возможна покупка в ипотеку. Мы гарантируем чистоту сделки и полное сопровождение на всех этапах. Приглашаем вас на просмотр этой замечательной квартиры. Записывайтесь на удобное для вас время и убедитесь в ее преимуществах лично!







Move.ru - вся недвижимость России