

Создано: 30.01.2026 в 20:42

Обновлено: 03.04.2026 в 21:21

Санкт-Петербург, Якорная улица, 8к2

23 456 862 ₺

Санкт-Петербург, Якорная улица, 8к2

Округ

[СПБ, Красногвардейский район](#)

Улица

[улица Якорная](#)

Квартира

Количество комнат

3

Высота потолков

2.87 м

Жилая площадь

37.7 м²

Площадь кухни

16 м²

Общая площадь

70.1 м²

Этаж

9/10

Детали объекта

Тип сделки

Продам

Раздел

[Квартиры](#)

Тип санузла

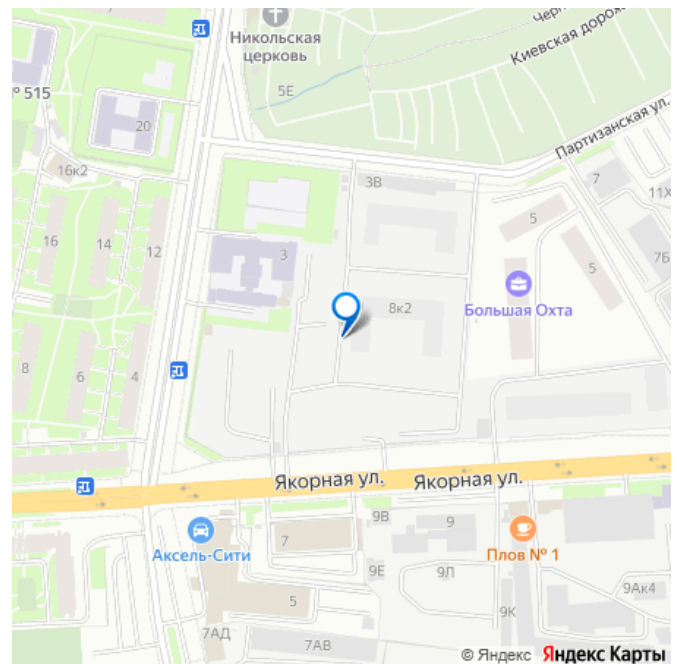
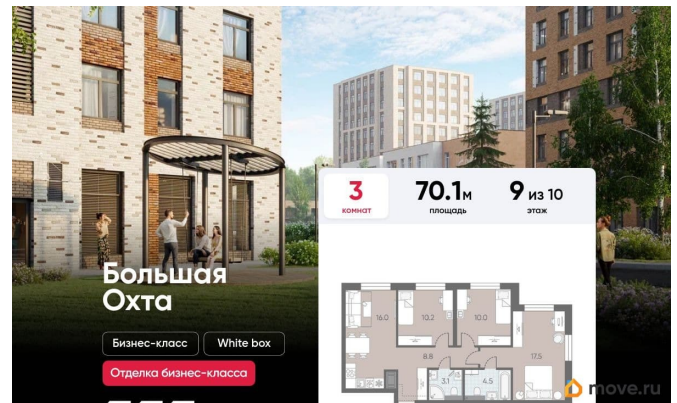
совмещенный

<https://spb.move.ru/objects/9288647920>

ЛСР Санкт-Петербург, ЛСР Санкт-Петербург

79881955766

для заметок



Вид из окна

во двор

Ремонт

с отделкой

Квартира в новостройке

да

Год сдачи

3 квартал 2027 г.

Покупка в ипотеку

да

возможна ипотека, лифт

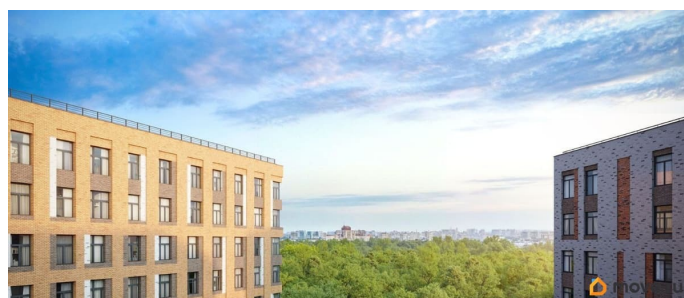
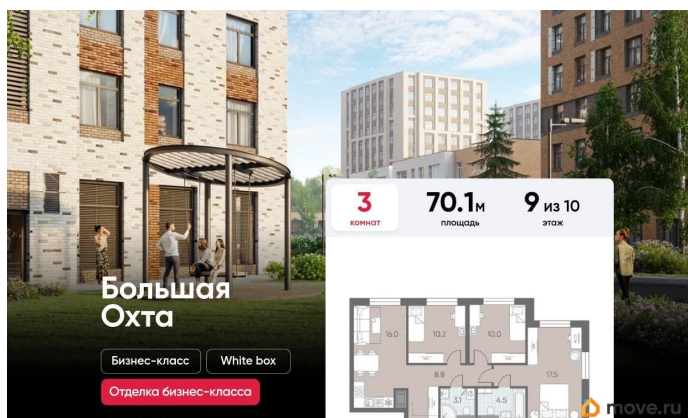
Описание

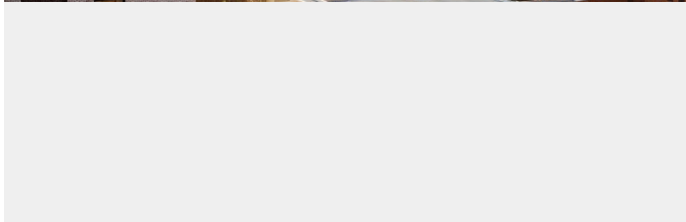
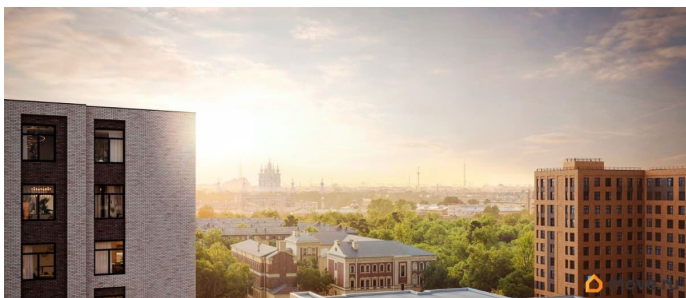
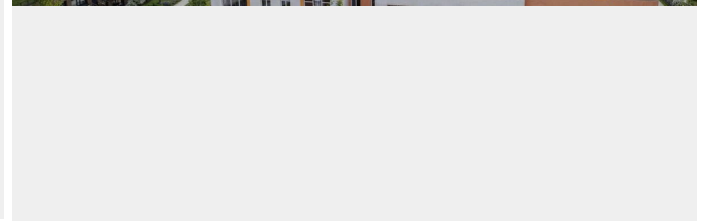
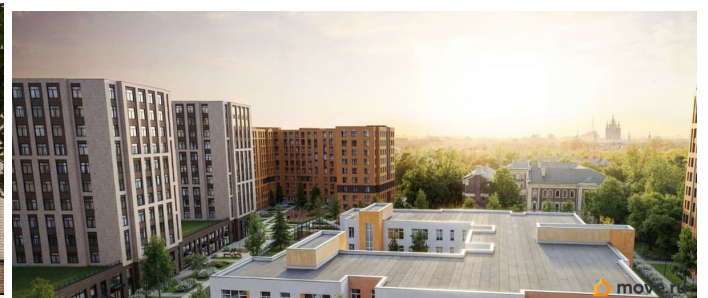
Цена действует при 100% оплате и на определенные ипотечные программы.

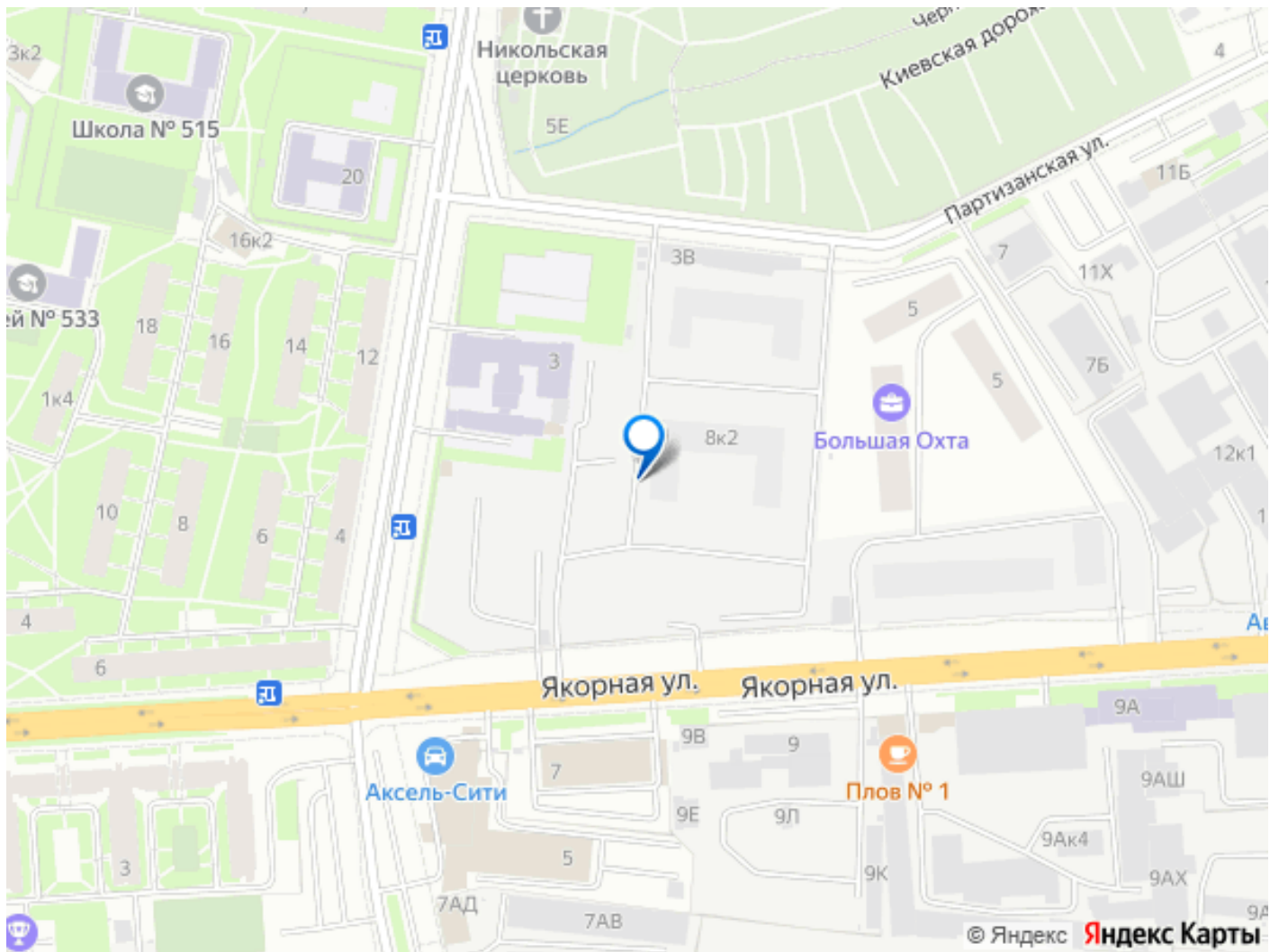
Подробности — в отделе продаж по телефону. Продаётся 3-комнатная квартира в ЖК «Большая Охта» на 9 этаже. Общая площадь составляет 70.10 кв. м. Квартира с white box отделкой. Жилой комплекс «Большая Охта» располагается по адресу Санкт-Петербург, Красногвардейский. «ЛСР. Большая Охта» - проект бизнес-класса, в Красногвардейском районе между Якорной и Партизанской улицами, рядом с центром Петербурга. Престижный комплекс с удобной пешеходной и транспортной доступностью. Особенности квартиры высокие потолки и увеличенные окна. Горизонтальная разводка труб водоснабжения и отопления и вынесенные в холлы счетчики сохранят эстетичный дизайн комнат. Встроенные клапаны инфильтрации воздуха будут поддерживать чистоту и свежесть воздуха. Расположение: • 8 мин на авто до станции метро «Новочеркасская»; • 10 мин на авто до станции метро «Ладужская»; • 10 мин на

авто до Таврического сада и исторического центра города; • 13 мин на авто до станции метро «Чернышевская»; • 25 мин на авто до КАД. Пространство внутри комплекса разделено на функциональные зоны: тематические, спортивные, уединенные. Все площадки окружают взрослые хвойные и лиственные деревья, подобранные с учетом роста, эстетики и сезонного цветения. Расширенная инфраструктура комплекса продумана до мелочей. Внутри квартала есть все необходимое для жизни с комфортом и удовольствием - детские сады и школы, магазины, площадки для спорта и отдыха, фитнес-залы, модные кофейни и общественные летние веранды.

Преимущества: • Подземный паркинг и кладовые помещения; • Двор без машин; • Система «Умный дом» (в т.ч. управление домофоном со смартфона); • Пост охраны и консьерж; • Индивидуальный тепловой пункт; • Колясочные в каждой парадной; • Зарядка для электромобилей. Успейте приобрести квартиру на выгодных условиях! Чтобы узнать подробности, обращайтесь за консультацией по телефону.







Move.ru - вся недвижимость России