

🕒 Создано: 11.08.2025 в 21:12

Обновлено: 06.12.2025 в 15:31

**Санкт-Петербург, проспект Маршала Жукова, 37К3**

**12 500 000 ₽**

Санкт-Петербург, проспект Маршала Жукова, 37К3

Округ

[СПБ, Красносельский район](#)

Улица

[проспект Маршала Жукова](#)

## Квартира

Количество комнат

3

Высота потолков

2.65 м

Жилая площадь

45.1 м<sup>2</sup>

Площадь кухни

8 м<sup>2</sup>

Общая площадь

70.2 м<sup>2</sup>

Этаж

6/16

## Детали объекта

Тип сделки

Продам

Раздел

[Квартиры](#)

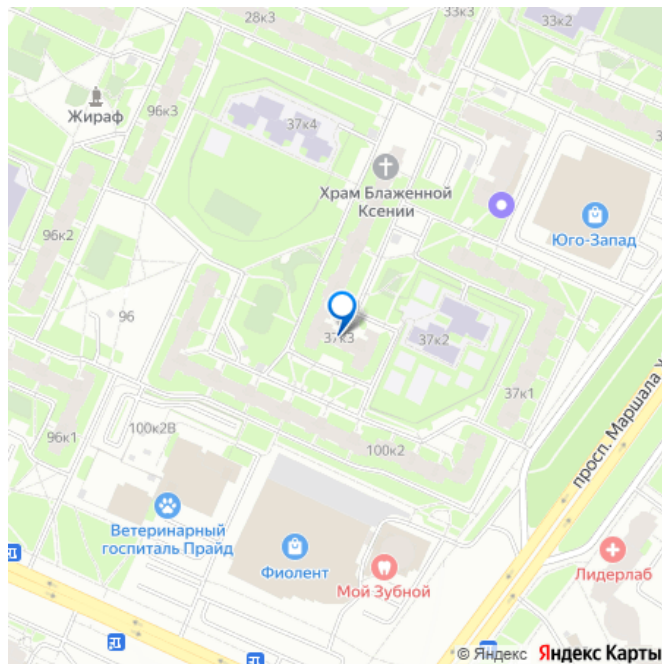
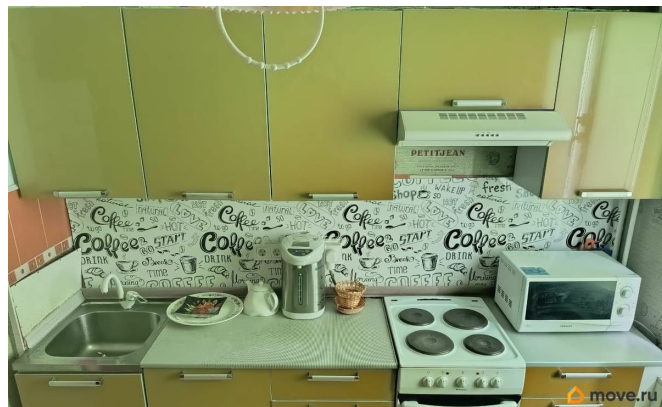
Тип балкона

<https://spb.move.ru/objects/9285285062>

**Оксана Александрова, Петербургский Риэлтор**

**79812535538**

для заметок



лоджия

Тип санузла

раздельный

Вид из окна

на улицу

Ремонт

косметический

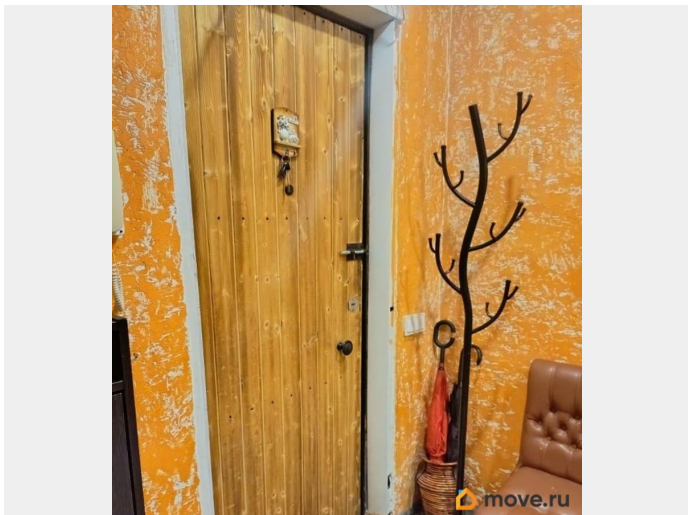
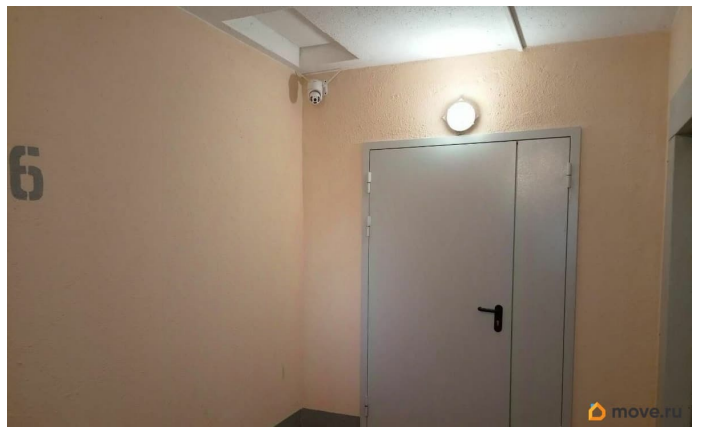
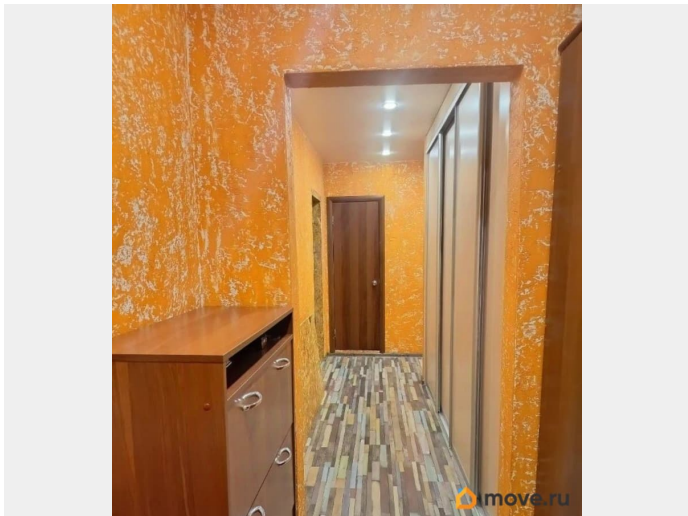
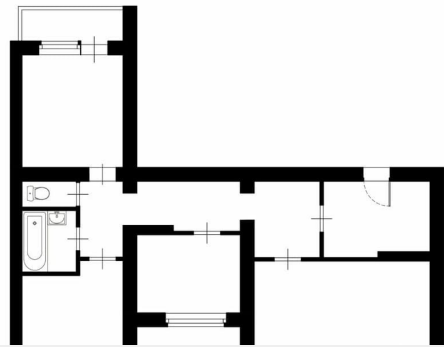
Покупка в ипотеку

да

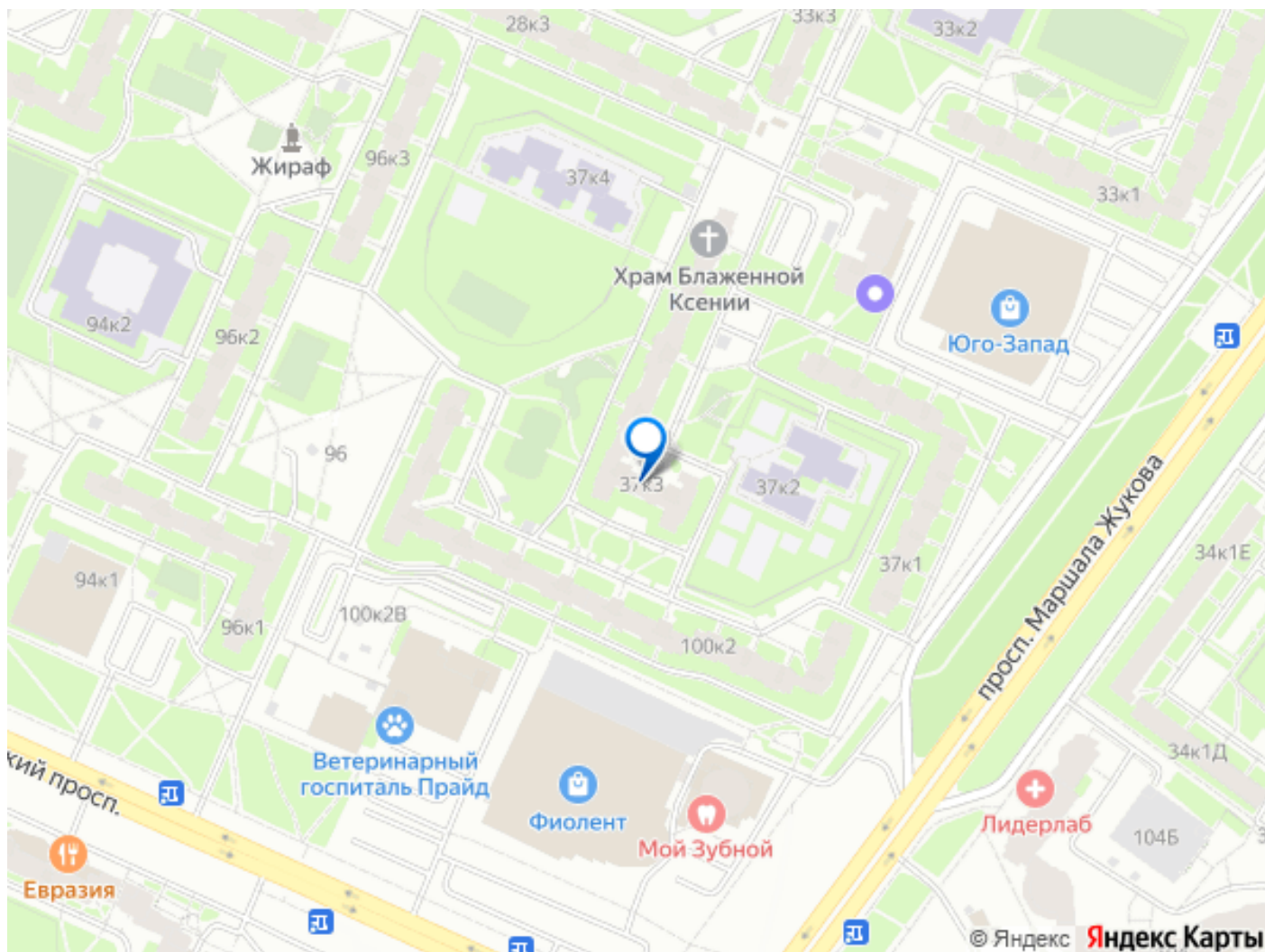
возможна ипотека, лифт, парковка

## Описание

Продается трехкомнатная квартира, теплая, светлая. Удобная планировка, все комнаты изолированные, хорошей формы, (20,3+13,7+11,1 кв.м.), просторная кухня 8 кв.м., с/узел раздельный, в ванной есть место для стиральной машины, застекленная лоджия, окна ст/п, натяжные потолки, новая эл/проводка, на этаже видеонаблюдение. Чистый подъезд, домофон, во дворе оборудована детская площадка, зеленые насаждения, в шаговой доступности 4 д/сада (один во дворе), школа в пяти минутах пешком, есть школа с английским уклоном, гимназия. Гипермаркет О Кей, магазины, Сбербанк, почта, пункты выдачи заказов. Удобная транспортная доступность, остановки общественного транспорта, до метро Кировский завод, Ленинский проспект 10 мин. тр. В этом году рядом откроется новая станция метро. Звоните, покажем в удобное время.







Move.ru - вся недвижимость России