

Создано: 23.12.2025 в 16:18

Обновлено: 09.02.2026 в 12:34

Санкт-Петербург, Суворовский проспект,  
59

16 000 000 ₽

Санкт-Петербург, Суворовский проспект, 59

Округ

СПБ, Центральный район

Улица

проспект Суворовский

## Квартира

Количество комнат

3

Высота потолков

3.22 м

Жилая площадь

44.1 м<sup>2</sup>

Площадь кухни

12.3 м<sup>2</sup>

Общая площадь

70.3 м<sup>2</sup>

Этаж

2/6

## Детали объекта

Тип сделки

Продам

Раздел

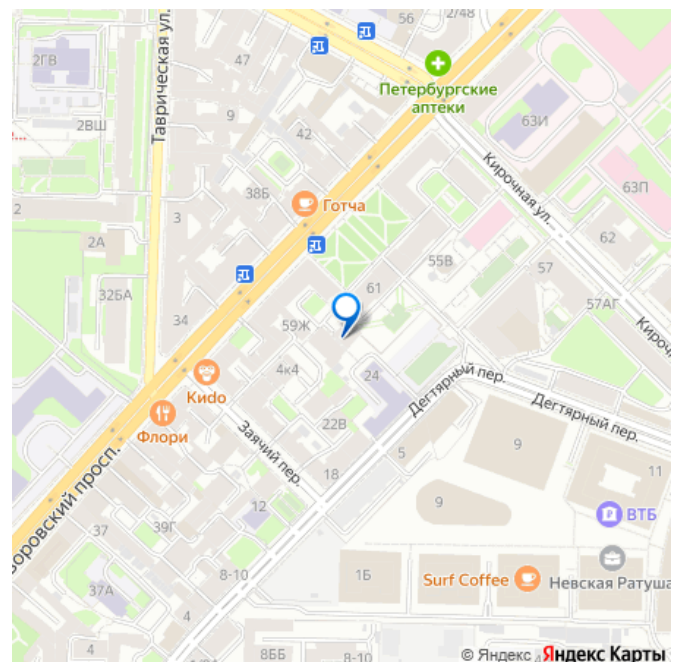
Квартиры

Тип балкона

<https://spb.move.ru/objects/9287613636>

Елена Юрьевна Николаева, Панорама  
79818115184, 7911767  
9088

для заметок



балкон

Тип санузла

раздельный

Ремонт

без ремонта

Покупка в ипотеку

да

возможна ипотека, лифт, парковка

## Описание

У вас есть возможность стать обладателем собственной недвижимости в историческом центре Петербурга. УСЛОВИЯ СДЕЛКИ:

Предлагается в прямой продаже трёхкомнатная квартира в историческом центре Санкт-Петербурга. Полная стоимость в договоре. Один взрослый собственник, в собственности более 20 лет. Долгов, обременений, перепланировок нет.

=====

===== О КВАРТИРЕ: Квартира расположена на высоком 2 этаже. На первом этаже - офисное помещение с отдельным входом. Окна квартиры выходят в тихий зеленый двор. Все комнаты изолированные (17,1+13,5+13,5), кухня 12,3 кв.м, есть балкон. Перепланировок не имеется. Внутри квартиры нет несущих перегородок => хорошие возможности для реализации ваших планов по обустройству пространства.

Ванная в отдельном помещении - официально. Высокие потолки 3,22 м. В квартире сохранилась историческая печь. Дымоходы функционируют.

=====

===== О ДОМЕ: Дом 1912 года постройки, с толстыми кирпичными стенами. В 2021 году был установлен новый

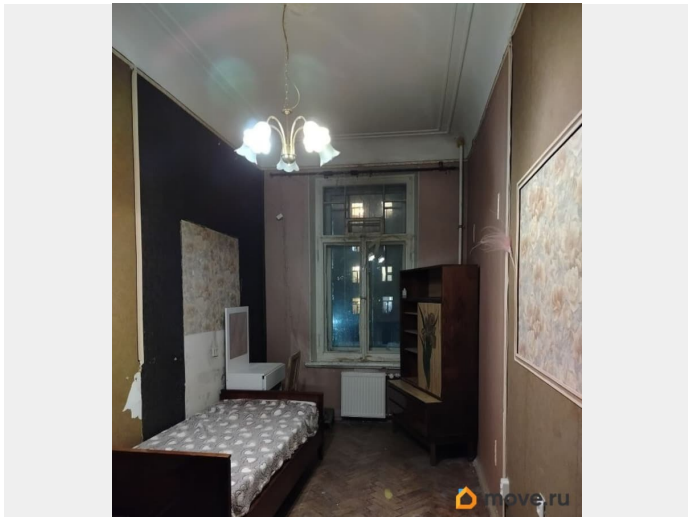
бесшумный лифт Отис. Чистая, ухоженная парадная, есть место для хранения велосипедов/колясок. Видеонаблюдение во дворе, в парадной - домофон нового поколения (с видеосвязью и моб. приложением). Въезд во двор осуществляется через автоматический шлагбаум, во дворе для жильцов всегда найдется парковочное место.

=====

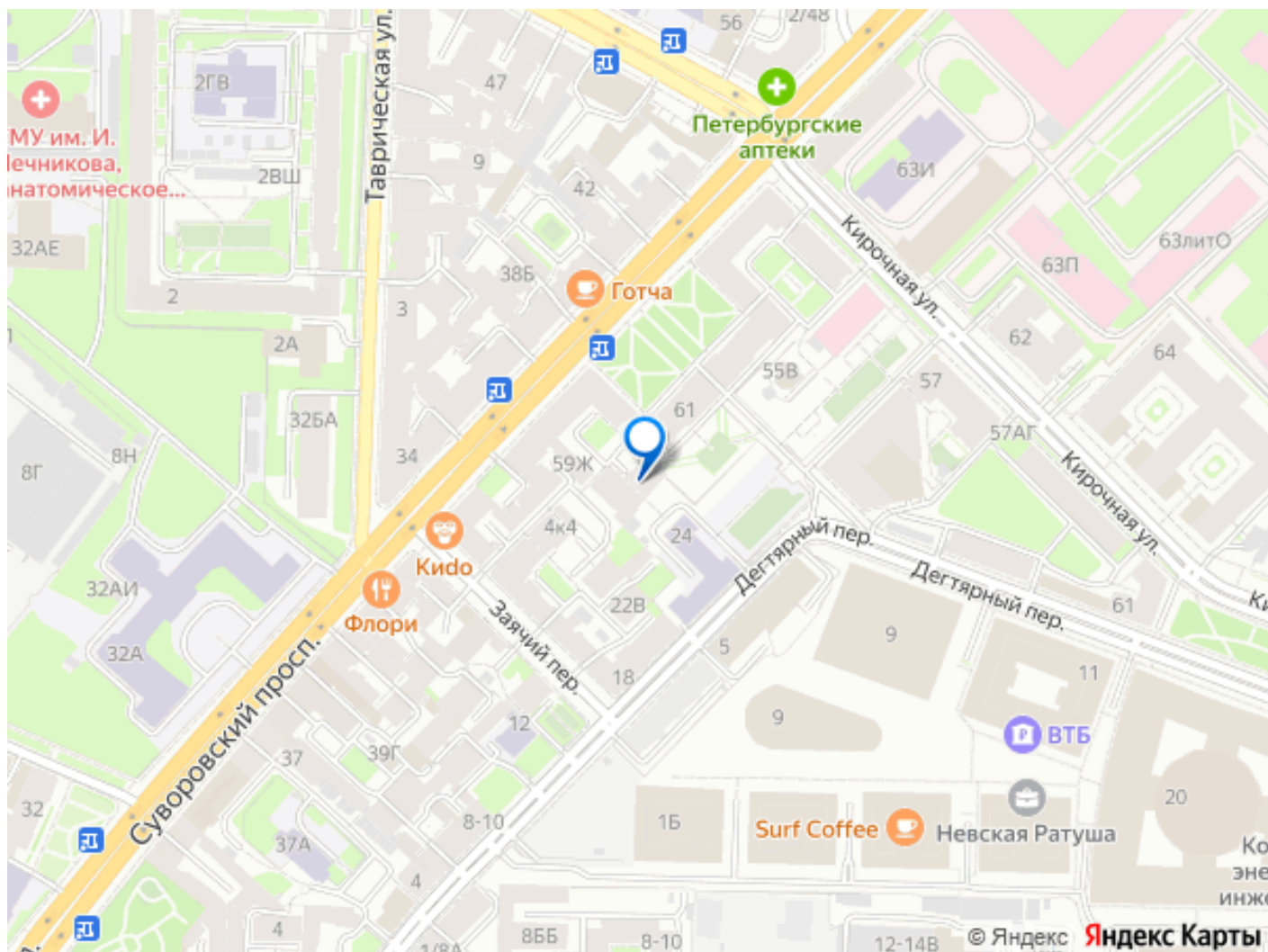
#### ===== ИНфраСТРУКТУРА:

Квартира расположена в престижном и благополучном районе города, в пешей доступности от метро Чернышевская или пл. Восстания. В шаговой доступности - Административно-общественный центр Невская Ратуша, Смольный и многое другое. Для прогулок и активного отдыха - в двух шагах прекрасный Таврический сад. Вокруг дома много ухоженных зеленых скверов, оборудованы спортивные площадки. В пешей доступности есть все необходимые магазины, рынок, школы, гимназии, детские сады с группами от 1 года и центры раннего развития детей. Остановка общественного транспорта расположена в 50 метрах от подъезда, функционирует большое количество маршрутов в разных направлениях.









Move.ru - вся недвижимость России