

🕒 Создано: 21.01.2026 в 09:36

🔄 Обновлено: 19.04.2026 в 17:57

Брусника, Брусника

79830677211

25 950 000 ₹

Округ

[СПБ, Василеостровский район](#)

для заметок

Квартира

Количество комнат

3

Высота потолков

2.98 м

Жилая площадь

33.4 м²

Площадь кухни

18.3 м²

Общая площадь

70.3 м²

Этаж

3/9

Детали объекта

Тип сделки

Продам

Раздел

[Квартиры](#)

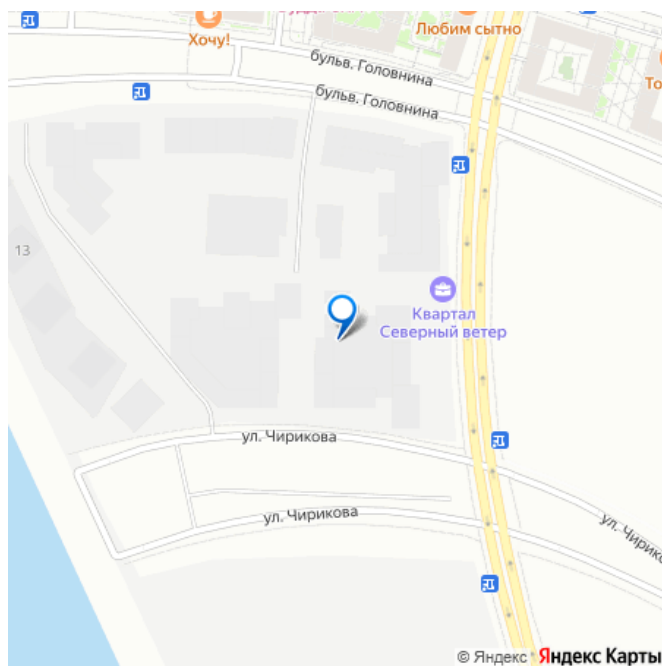
Тип санузла

совмещенный

Вид из окна

на улицу

Ремонт



с отделкой

Квартира в новостройке

да

Год сдачи

4 квартал 2028 г.

Покупка в ипотеку

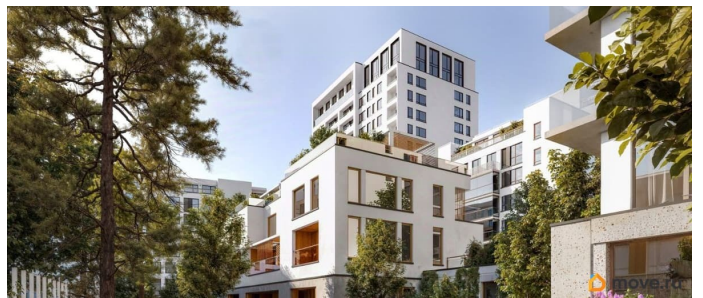
да

возможна ипотека, лифт

Описание

Спешите забронировать по акционной цене, предложение ограничено! Стоимость квартиры указана со скидкой, ваша экономия составит 3,540,000 руб. По всем вопросам обращайтесь в офис продаж, мы вам все подробно расскажем. 3-комн. квартира от застройщика с предчистовой отделкой в ЖК «Северный ветер» на 3 этаже. Общая площадь: 70.3 кв.м., жилая: 33.4 кв.м., площадь просторной кухни-столовой: 18.3 кв.м. Угловая квартира, окна обеспечивают равномерное освещение в течение дня. В квартире один совмещенный и один отдельный санузел. Высота потолков 2.98 м. Дом монолитный, многоподъездный, переменной этажности, от 8 до 15 этажей. Квартира находится в 7-й секции высотой 9 этажей в корпусе 2-2. На этаже 7 квартир. В подъезде 1 пассажирский и 1 грузовой лифт. Окончание строительства - 4 квартал 2028 года. Оформление сделки по договору долевого участия. В основу концепции проекта «Северный ветер» легла идея деления квартала на шесть кластеров — активный городской, тихий природный, спортивный, семейный, культурный и рекреационный. Внутри каждого кластера будут организованы разные по характеру

площади со своим назначением. Все их свяжет кольцевой бульвар, соединенный с большим парком и сопровождаемый водными аллеями по периметру всего квартала. Внешний облик «Северного ветра» вдохновлен скандинавским функционализмом и финским модернизмом, которым присущи лаконичные формы, динамичные разноуровневые объёмы, ритм окон, балконов и террас, сочетание натуральных текстур, а также единство экстерьера и интерьера. Дворы мы организовали на стилобатах домов. За счёт этого они приподнялись над улицей, стали еще более приватными и безопасными. Для тех, кому двор на стилобате кажется слишком приземленным, мы создали особенные зеленые террасы с великолепным видом на залив. Они появятся на крыше дома, в котором расположен дом культуры. Мы разделили лобби на два типа — большие (одно на каждый дом) и компактные (на каждую секцию). Для создания интерьеров лобби и холлов мы используем материалы природных оттенков, текстуры дерева и камня, матовые поверхности. В большие открытые пространства запускаем много естественного света, а витражное остекление органично связывает помещения с ландшафтом. В квартале спроектировано более 65 типов планировочных решений. Это значит, что любой жизненный сценарий может быть здесь реализован. В проекте доступна программа обмена: мы выкупим вашу старую квартиру, направим средства на оплату новой и сопроводим сделку. Доступны опции: проживание до 30 месяцев, закрытие ипотеки, выделение детских долей, получение средств на ремонт. #z6Cc84



БРУСНИКА

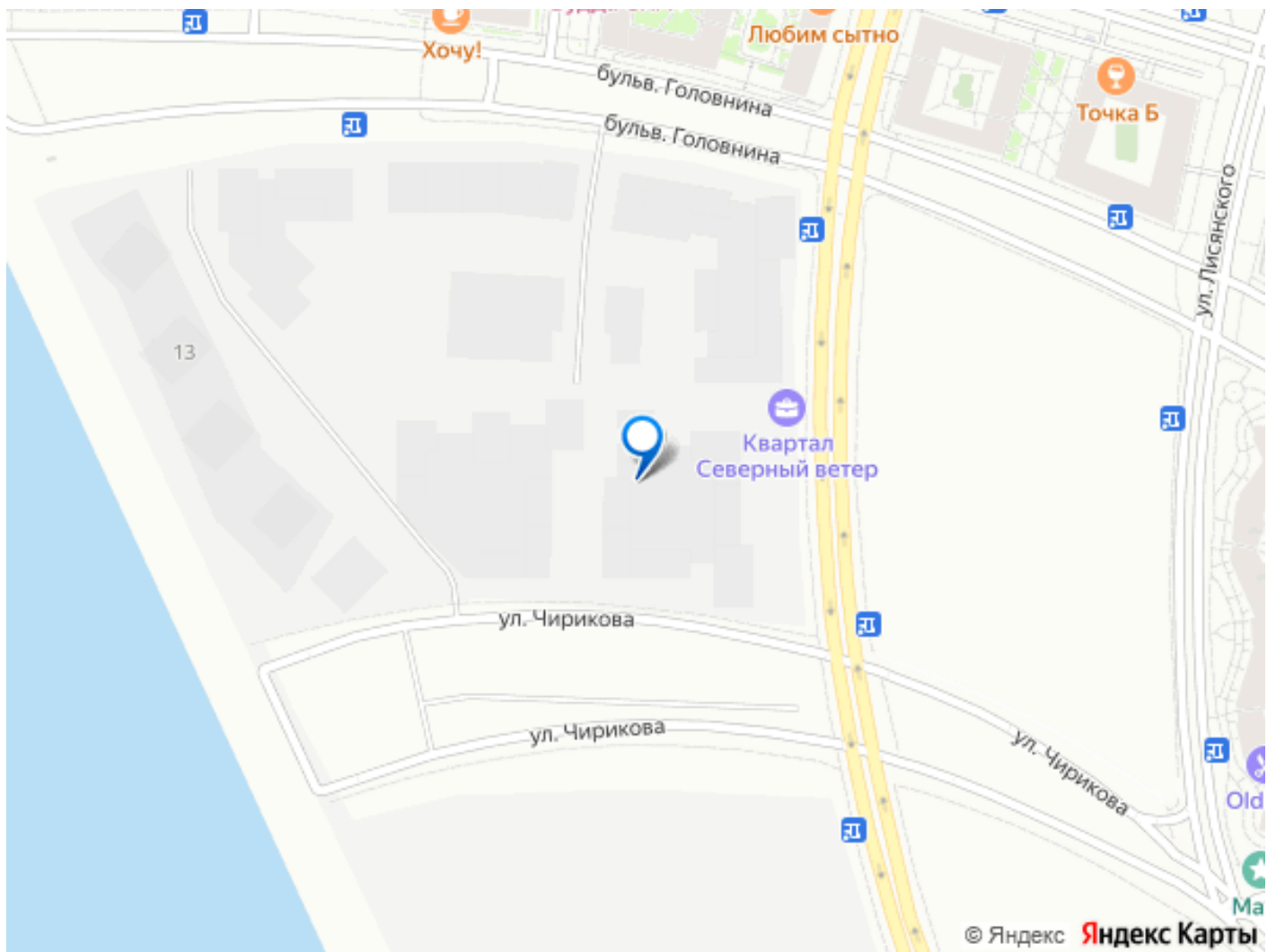
Семейная ипотека от 3,5% на весь срок

70.3m²

34.7, 9.4, 18.3, 3.3, 4.3, 4.3, 3.6, 2.0, 4.4

move.ru

The advertisement features a white background with a red title 'БРУСНИКА' and a red sub-headline 'Семейная ипотека от 3,5% на весь срок'. Below the text is a floor plan diagram showing a layout of rooms with dimensions: 34.7, 9.4, 18.3, 3.3, 4.3, 4.3, 3.6, 2.0, and 4.4. The total area is indicated as 70.3m². The 'move.ru' logo is visible in the bottom right corner.



Move.ru - вся недвижимость России