

Создано: 01.12.2025 в 15:16

Обновлено: 26.12.2025 в 00:16

<https://spb.move.ru/objects/9287038137>

**Андрей Ковалевич, В ПИТЕРЕ ЖИТЬ**

**79810528099**

**Санкт-Петербург, улица Федора**

**Котанова, 13к2**

**18 900 000 ₽**

Санкт-Петербург, улица Федора Котанова, 13к2

Округ

[СПБ, Московский район](#)

## Квартира

Количество комнат

3

Высота потолков

2.7 м

Жилая площадь

45 м<sup>2</sup>

Площадь кухни

11 м<sup>2</sup>

Общая площадь

70.4 м<sup>2</sup>

Этаж

14/24

## Детали объекта

Тип сделки

Продам

Раздел

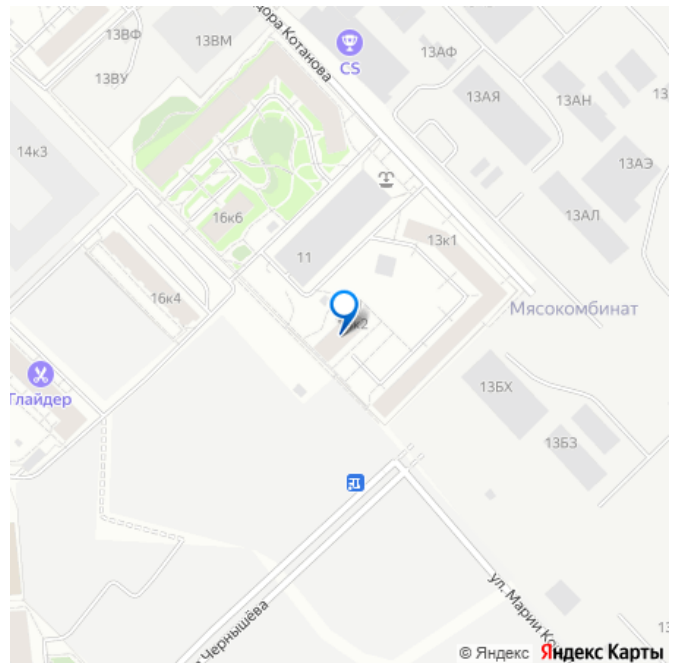
[Квартиры](#)

Тип балкона

2 лоджии

Тип санузла

для заметок



два

Вид из окна

на улицу

Ремонт

евро

Квартира в новостройке

да

Год сдачи

2 квартал 2021 г.

Покупка в ипотеку

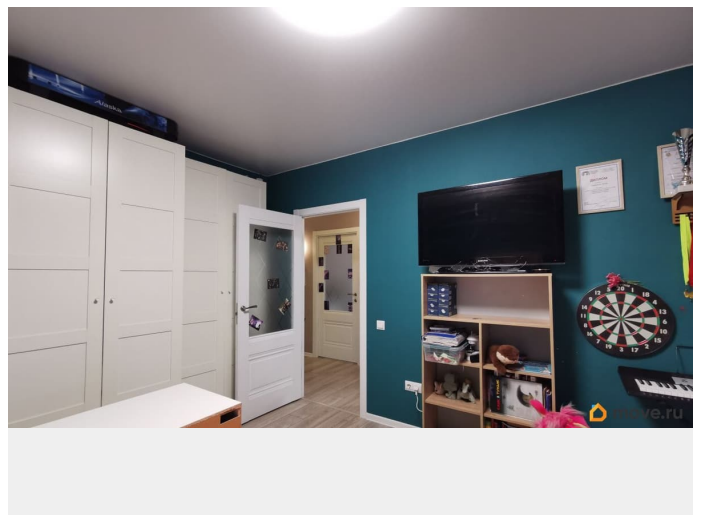
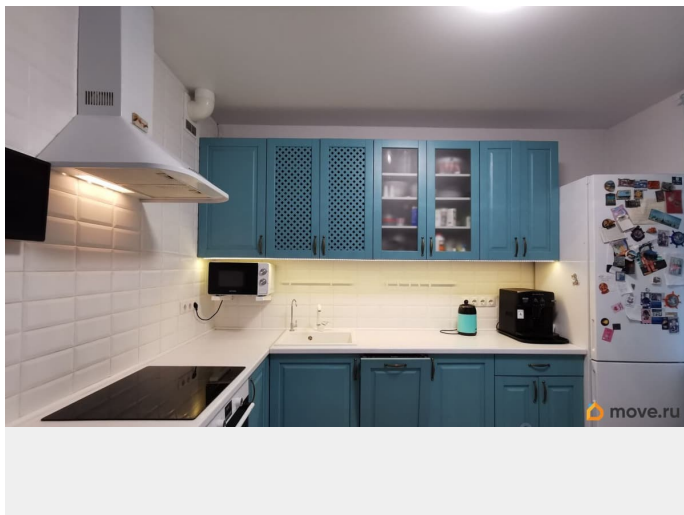
да

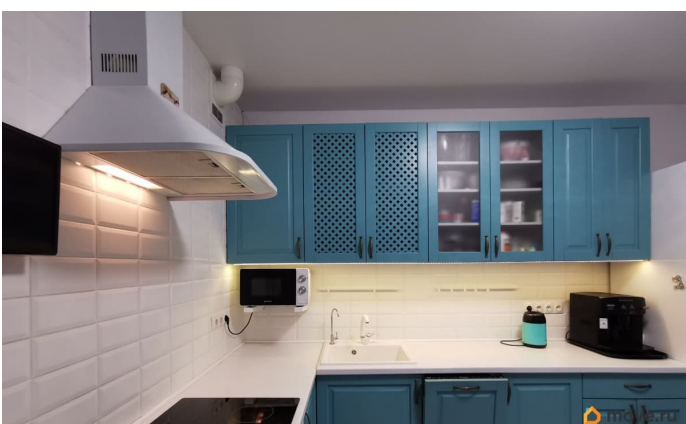
возможна ипотека, лифт, парковка

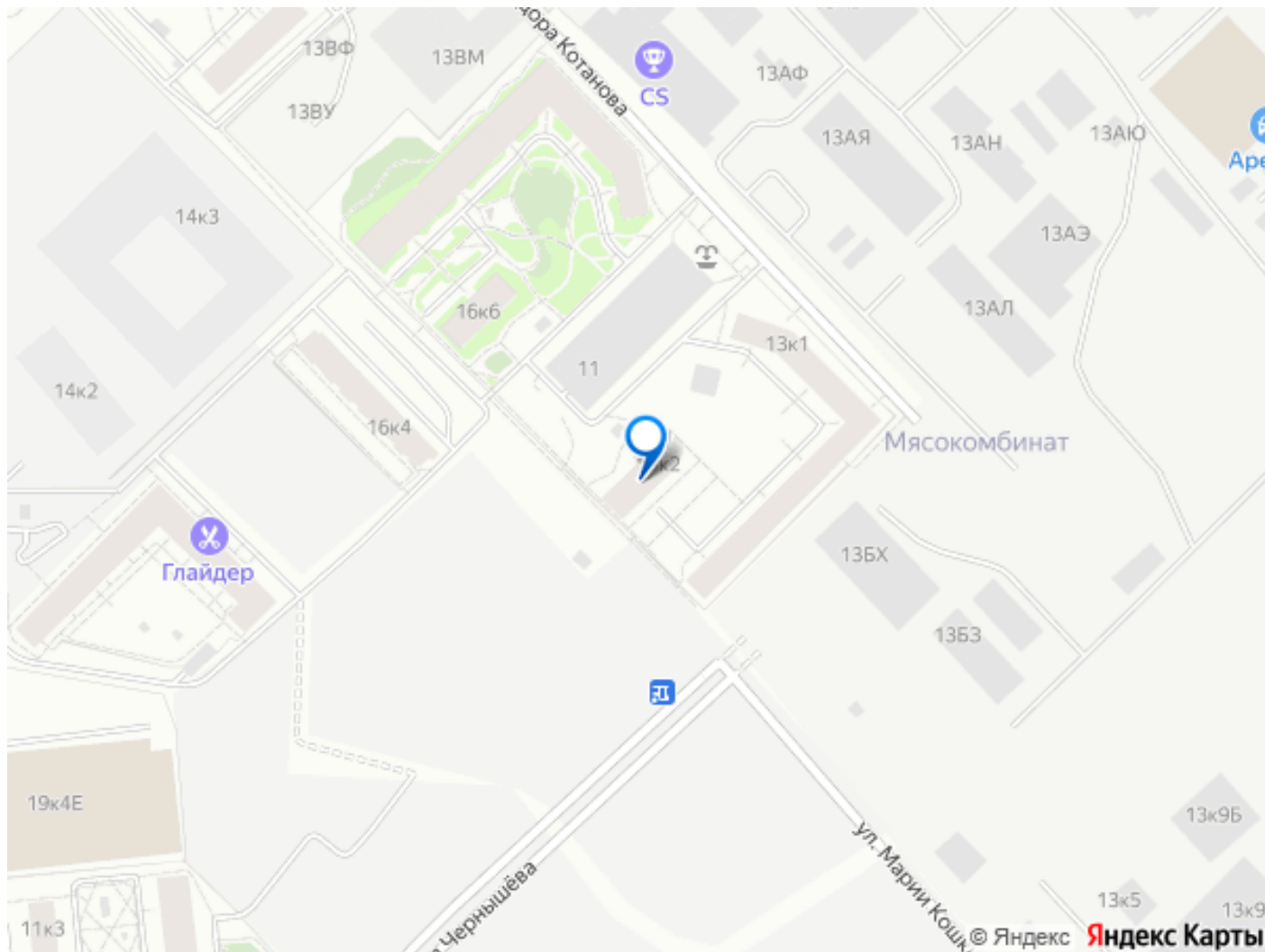
## Описание

К покупке предлагается семейная квартира в современном ЖК с лучшей в районе дворовой территорией. Закрытый двор с амфитеатром, детскими площадками, велодорожками, зоной кроссфита, беседками, спортивными площадками, каждый найдёт себе занятие по душе и по возрасту. Прямо около дома достраивается школа, действует современный детский сад с бассейном и отличным педагогический составом, свой логопед. Из окон можно наблюдать стройку поликлиники, второй школы, и обустройство нового Звёздного парка (в этом году завершено проектирование). По корпусам бывшего мясокомбината приняты окончательные решения и переданы в собственность СетлГрупп, а это значит, что в скором времени окрестности ЖК кардинально преобразятся, что безусловно будет являться фактором роста стоимости жилья в локации. До метро Звёздная 10 минут пешком. Есть многоуровневый

паркинг. Выезды на ЗСД, и КАД. Ведётся активное строительство внутриквартальных улиц. Дом высокого класса энергоэффективности, вентилируемый фасад, летом нет прямо нагрева стен дома, в межсезонье не мокнет, соответственно, в зиму не промерзает. Отопление зимой можно оставлять на минимуме или вовсе не включать. Квартира расположена в одно-подъездном корпусе ЖК. Окна выходят на юго-восток и юго-запад. Солнце в квартире целый день, что так радует в солнечном Петербурге) Лоджия в большой комнате утеплена, заменено остекление на тёплое, установлен тёплый пол. Тёплый пол в прихожей. Кухня из массива со встроенной техникой. Мебель частично остаётся и обсуждается с покупателями. Обременений нет, полная стоимость в договоре. Звоните, записывайтесь на просмотр квартиры для своей дружной семьи.







Move.ru - вся недвижимость России