

Создано: 01.12.2025 в 23:16

Обновлено: 09.01.2026 в 12:56

Санкт-Петербург, Лесной проспект, 61к1

16 599 999 ₽

Санкт-Петербург, Лесной проспект, 61к1

Округ

[СПБ, Выборгский район](#)

Улица

[проспект Лесной](#)

Квартира

Количество комнат

3

Высота потолков

3.2 м

Жилая площадь

45.3 м²

Площадь кухни

9.9 м²

Общая площадь

70.7 м²

Этаж

5/5

Детали объекта

Тип сделки

Продам

Раздел

[Квартиры](#)

Тип балкона

2 балкона

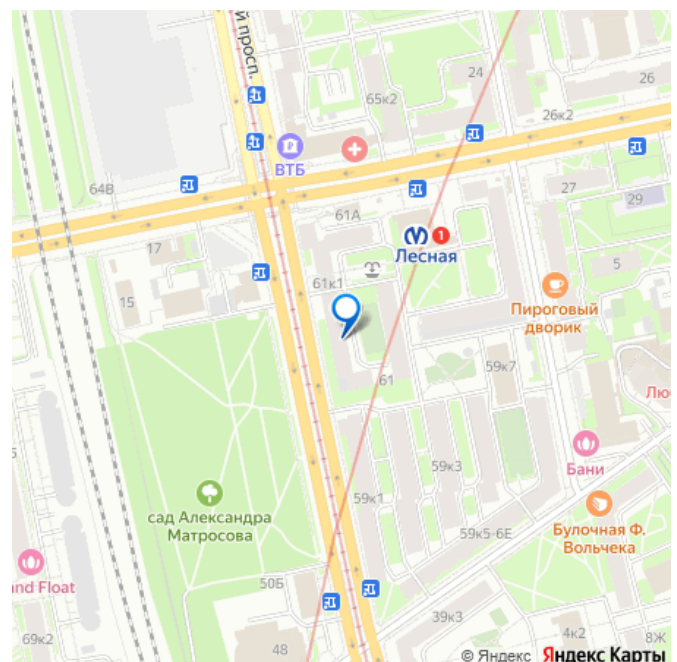
<https://spb.move.ru/objects/9287037636>

Анастасия Князева, Лабетский

Недвижимость

79854394277

для заметок



Тип санузла

раздельный

Вид из окна

на улицу

Ремонт

без ремонта

Покупка в ипотеку

да

возможна ипотека, лифт

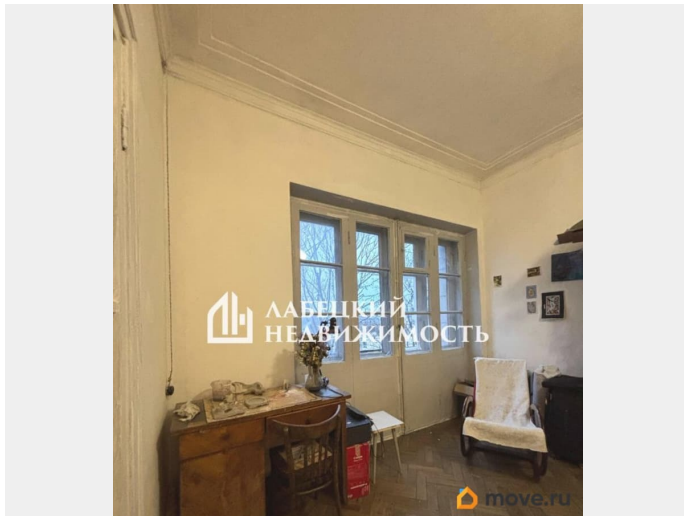
Описание

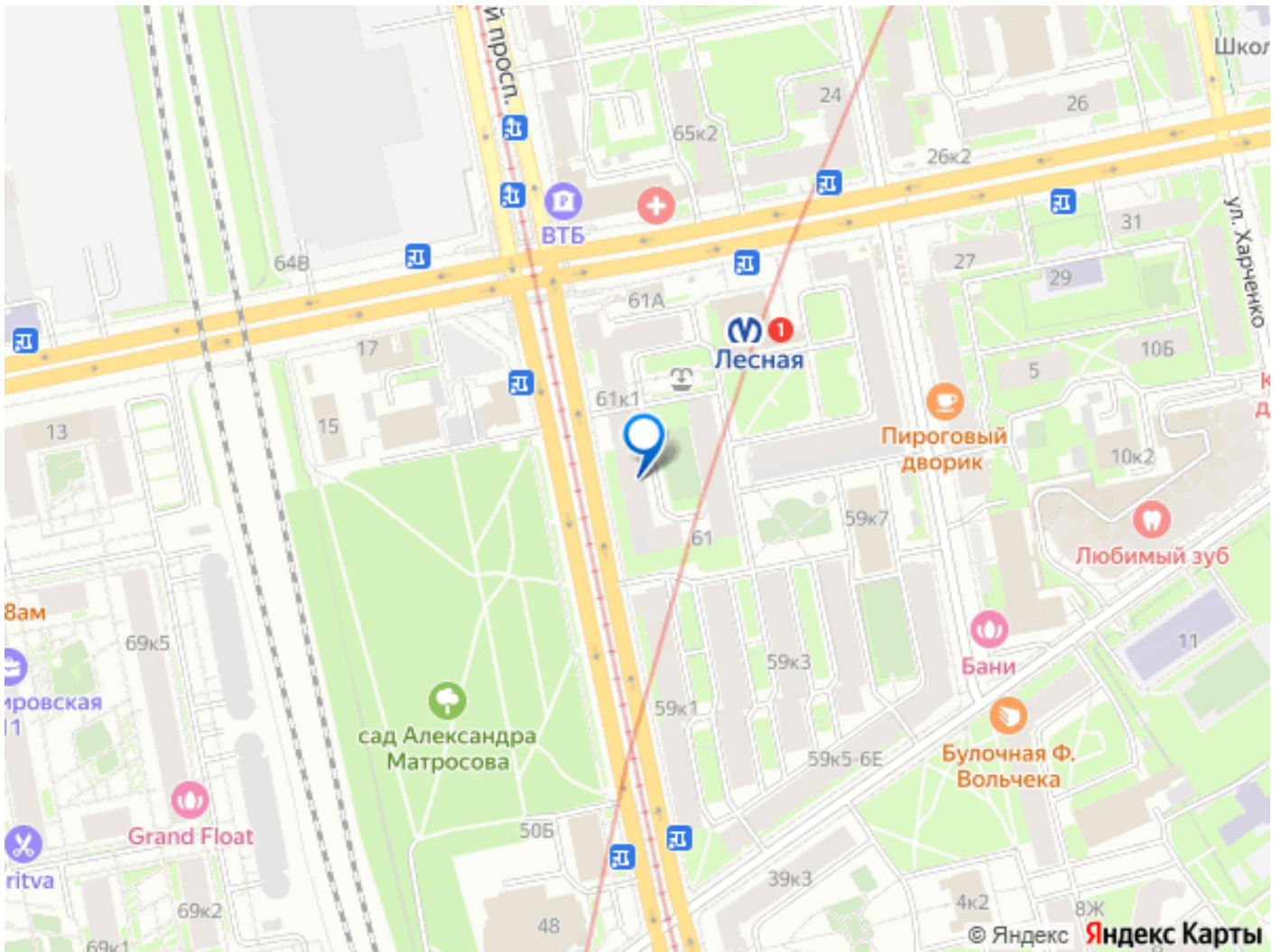
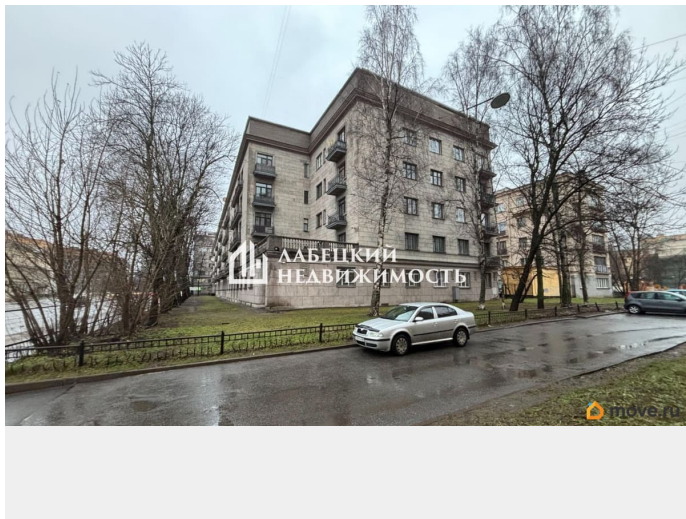
Добрый день! Предлагается к продаже редкое по своей архитектуре и атмосфере предложение — 3-комнатная квартира площадью 70,7 м² в знаменитом Доме специалистов. Этот дом отличается качеством советского монументального строительства, удобными планировками и особым историческим шармом, который ценится как жителями, так и инвесторами. ОБРЕМЕНЕНИЙ НЕТ, укажем полную стоимость в договоре. ПРЯМАЯ ПРОДАЖА! Подходит по ипотеку. При необходимости поможем с одобрением. Мы гарантируем безопасное юридическое сопровождение сделки. Наше агентство застраховано на сумму 20 000 000 рублей. Будем рады вашему выбору! УНИКАЛЬНАЯ ИСТОРИЯ КВАРТИРЫ И ДОМА Эта квартира выделяется не только архитектурой здания, но и своей культурной ценностью. Здесь жили известный архитектор Е. С. Ушаков и его супруга — автор ряда ключевых городских проектов, среди которых: • легендарный Дом Мод, • оформление станции метро «Гостиный двор», • другие значимые объекты для Петербурга. О КВАРТИРЕ Общая площадь: 70,7 м² Три

светлые изолированные комнаты: 12 м?, 15 м? и 18 м? Два балкона: Французский балкон — создаёт атмосферу европейского города Большой балкон — пространство для отдыха, хранения или озеленения Просторная кухня, удобная для перепланировки или создания кухни-гостиной Под ремонт — возможность реализовать собственный дизайн-проект Сохранены оригинальные окна, придающие квартире аутентичный характер Высокие потолки (уточняются) — ощущение воздуха и простора Квартира идеально подойдёт тем, кто ищет простор, индивидуальность и возможность создать жильё под свои задачи.

О ДОМЕ Дом относится к категории «Дома специалистов» — это особый тип редкой застройки, отличающийся: • качественными материалами, • хорошей звукоизоляцией, • продуманной архитектурой, • долговечностью конструкций. Подъезд поддерживается в хорошем состоянии, современный лифт, соседи спокойные и аккуратные, дом имеет приятную, устойчивую репутацию. **ЛОКАЦИЯ** (одно из главных преимуществ) Квартира располагается в одном из наиболее востребованных районов Петербурга: 3 минуты пешком до метро Лесная — редкая близость для центра-северных районов. В шаговой доступности: • магазины и супермаркеты, • школы и детские сады, • уютные кафе и пекарни, • зелёные зоны для прогулок, • медицинские учреждения, • удобные транспортные выезды в центр и на КАД. Район идеально подходит для комфортной городской жизни, ценится за развитую инфраструктуру и стабильный спрос на недвижимость. **ПРЕИМУЩЕСТВА** • уникальный исторический дом; • отличная планировка с изолированными комнатами; • два балкона; • квартира под ремонт — легко

адаптировать под себя; • мгновенная пешая доступность до метро; • высоколиквидная локация — хороша для проживания и для инвестиций. Звоните, с удовольствием организуем показ! Квартира свободна, документы готовы к сделке.





Move.ru - вся недвижимость России