

**Санкт-Петербург, 5-я Васильевского
острова линия, 20**

26 000 000 ₽

Санкт-Петербург, 5-я Васильевского острова линия, 20

Округ

[СПБ, Василеостровский район](#)

Квартира

Количество комнат

3

Высота потолков

3 м

Жилая площадь

53 м²

Площадь кухни

11.2 м²

Общая площадь

70 м²

Этаж

2/5

Детали объекта

Тип сделки

Продам

Раздел

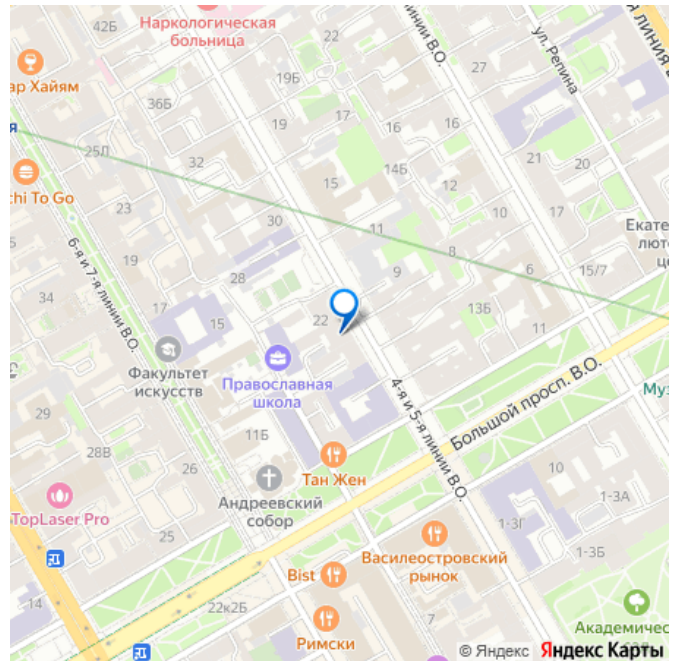
[Квартиры](#)

Тип санузла

раздельный

Вид из окна

для заметок



во двор

Ремонт

дизайнерский

Покупка в ипотеку

да

возможна ипотека

Описание

Арт. 109945805 Редкое предложение в историческом центре Санкт-Петербурга, рядом с Андреевским собором и напротив Андреевского рынка, модного общественного пространства, где представлены самые известные рестораны и фуд-корты города!

Подходит как для жизни, так и для посуточной аренды. Выход из парадной на три стороны: 5 линию В.О., Большой проспект ВО и элитную пешеходно-променадную аллею 6/7 линии В.О. Такого вкусного скопления в одном месте ресторанов, кафе, бутиков и т.д., больше нет нигде. Доходный дом с красивым кирпичным фасадом Ф.А.

Гутхейля, построен в 1890 году архитектором Шауб В.В. в стиле эклектика. Капитальный ремонт дома был проведён в прошлом году.

Трёхкомнатная квартира 70 кв. м. находится на комфортном 2 этаже. Комнаты изолированные, в каждой есть свой санузел.

В парадной всего по одной квартире на этаже, соседей мало, все достойные. На первом этаже (под квартирой) нежилой фонд. В самой квартире всё абсолютно новое.

Сделан дизайнерский ремонт. Официально увеличена электроэнергия, заведено 3 фазы, до 15 квт. Сделана коллекторная разводка воды. На случай отключения горячего водоснабжения установлен бойлер 80 л.

Произведена чистка вент. каналов

городскими службами. Сделана тройная шумоизоляция. На больших, красивых арочных окнах, заменены стеклопакеты со спец. напылением. Восстановлена и реставрирована старинная кирпичная кладка. Дорогие, качественные отделочные материалы, на полу дубовый паркет, в трёх санузлах керамогранит, на стенах кафель и тёплые полы. Встроенная техника.

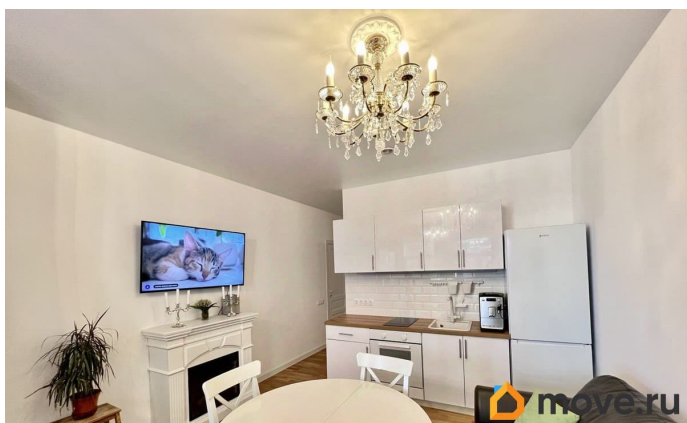
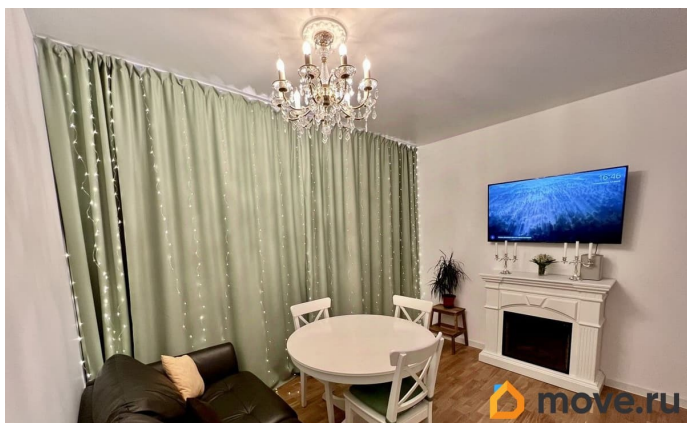
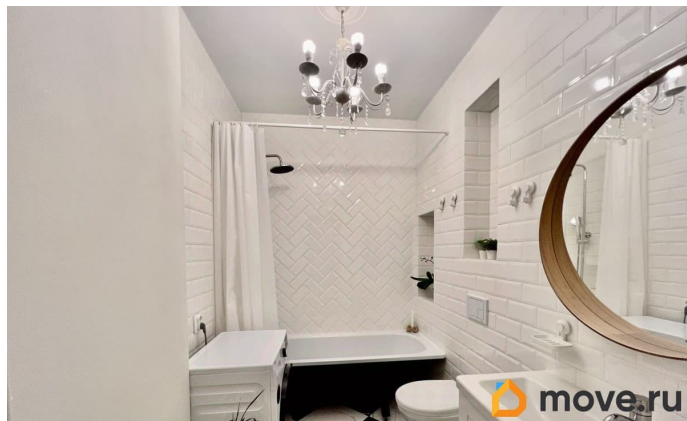
Деревянные подоконники и деревянная лестница в прихожей, где также тёплый пол.

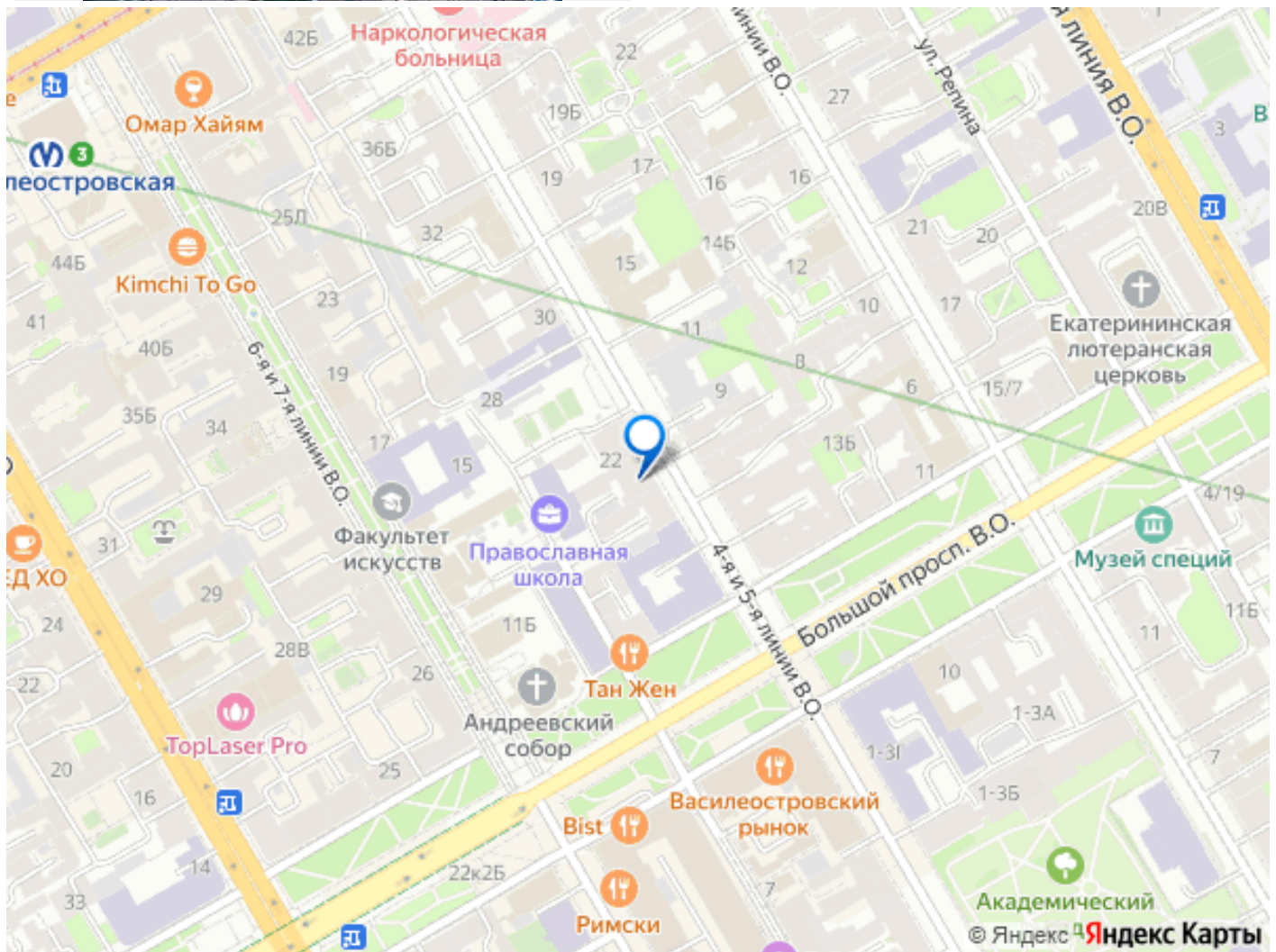
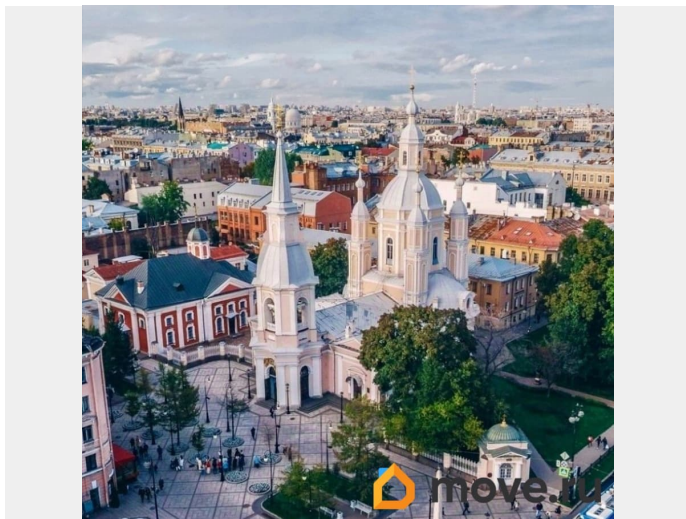
Всё продумано до мелочей. Окна выходят в тихий двор со шлагбаумом (не колодец).

Всегда есть место для парковки. Во дворе дома находится частная, элитная, общеобразовательная школа Шостаковичей.

В пешей доступности все достопримечательности центральной части Санкт-Петербурга: до Эрмитажа, Дворцовой площади 30 минут пешком по атмосферной Университетской набережной, мимо Академического сада, библиотеки Академии наук, Университета, древних сфинксов, дворца Меншикова, кунсткамеры и при этом, напротив замечательный вид на Исаакиевский собор, Медного всадника, Адмиралтейство. До Новой Голландии 20 минут пешком. Рядом Благовещенский, Дворцовый, Биржевой и Тучков мосты, Стрелка ВО, Ростральные колонны, Петропавловская крепость, набережная лейтенанта Шмидта, музей Эрарта и большинство топовых молодёжных площадок. Аренда здесь дорогая. Квартирu удобно будет сдавать или жить самим. Всегда есть парковочные места рядом с домом. До м. Василеостровская 5 минут пешком, до м. Спортивная (вход с ВО) 15 минут пешком. Документы проверены, ипотека возможна. Поможем в одобрении ипотеки по выгодной ставке. Высокий %

одобрения! Скидка 20-40% на страхование.





Move.ru - вся недвижимость России