

Создано: 17.09.2025 в 17:01

Обновлено: 26.11.2025 в 22:12

Санкт-Петербург, улица Панфилова, 16

17 400 000 ₽

Санкт-Петербург, улица Панфилова, 16

Округ

[СПБ, Красногвардейский район](#)

Улица

[улица Панфилова](#)

Квартира

Количество комнат

3

Высота потолков

2.8 м

Жилая площадь

44 м²

Площадь кухни

10 м²

Общая площадь

70 м²

Этаж

3/3

Детали объекта

Тип сделки

Продам

Раздел

[Квартиры](#)

Тип балкона

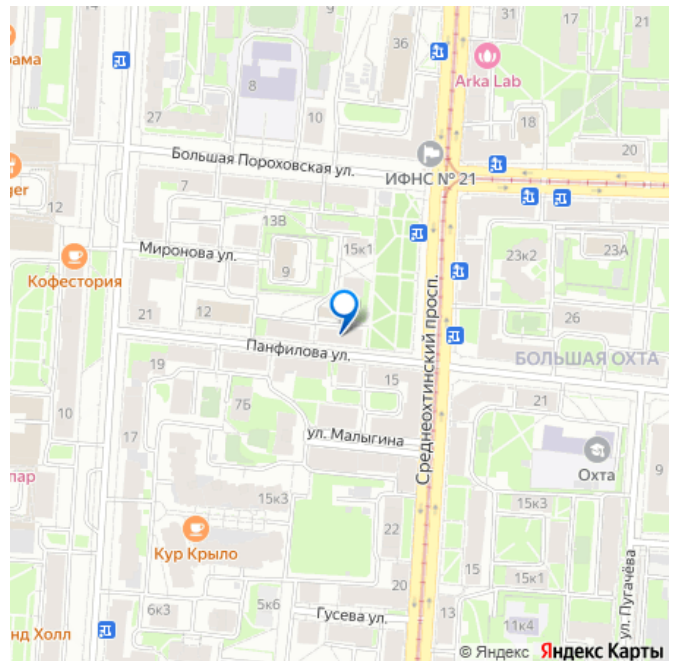
2 балкона

<https://spb.move.ru/objects/9285010197>

Собственник

79817963001,7981842
3665

для заметок



Тип санузла

совмещенный

Вид из окна

на улицу

Ремонт

дизайнерский

Покупка в ипотеку

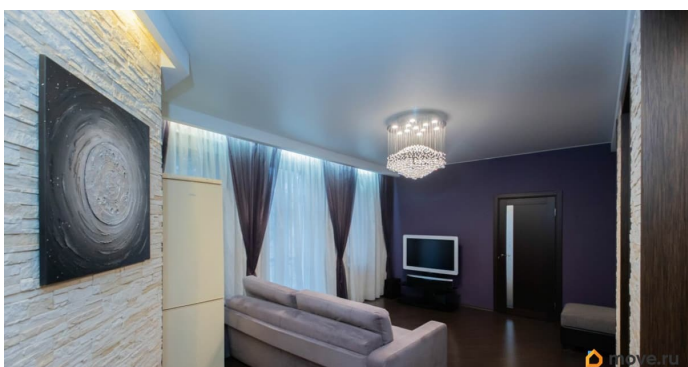
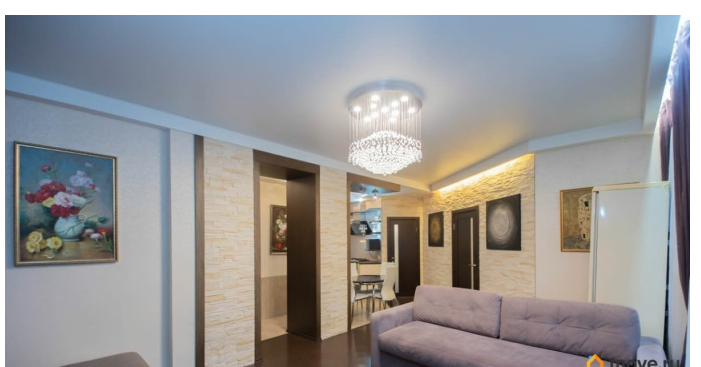
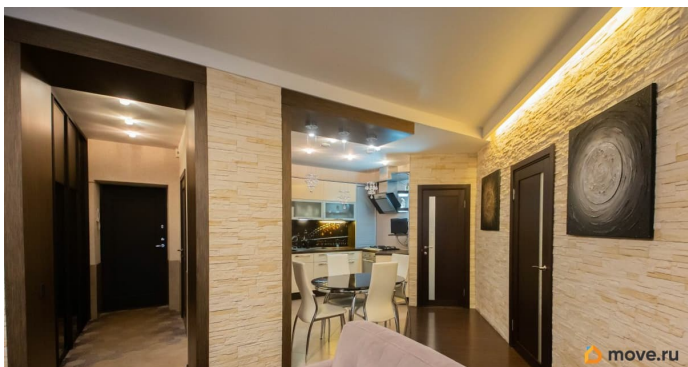
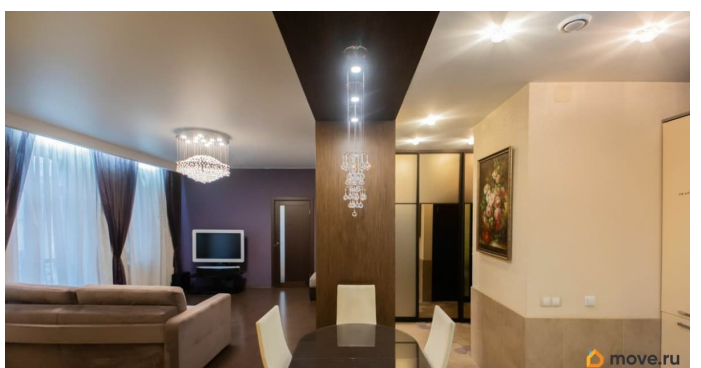
да

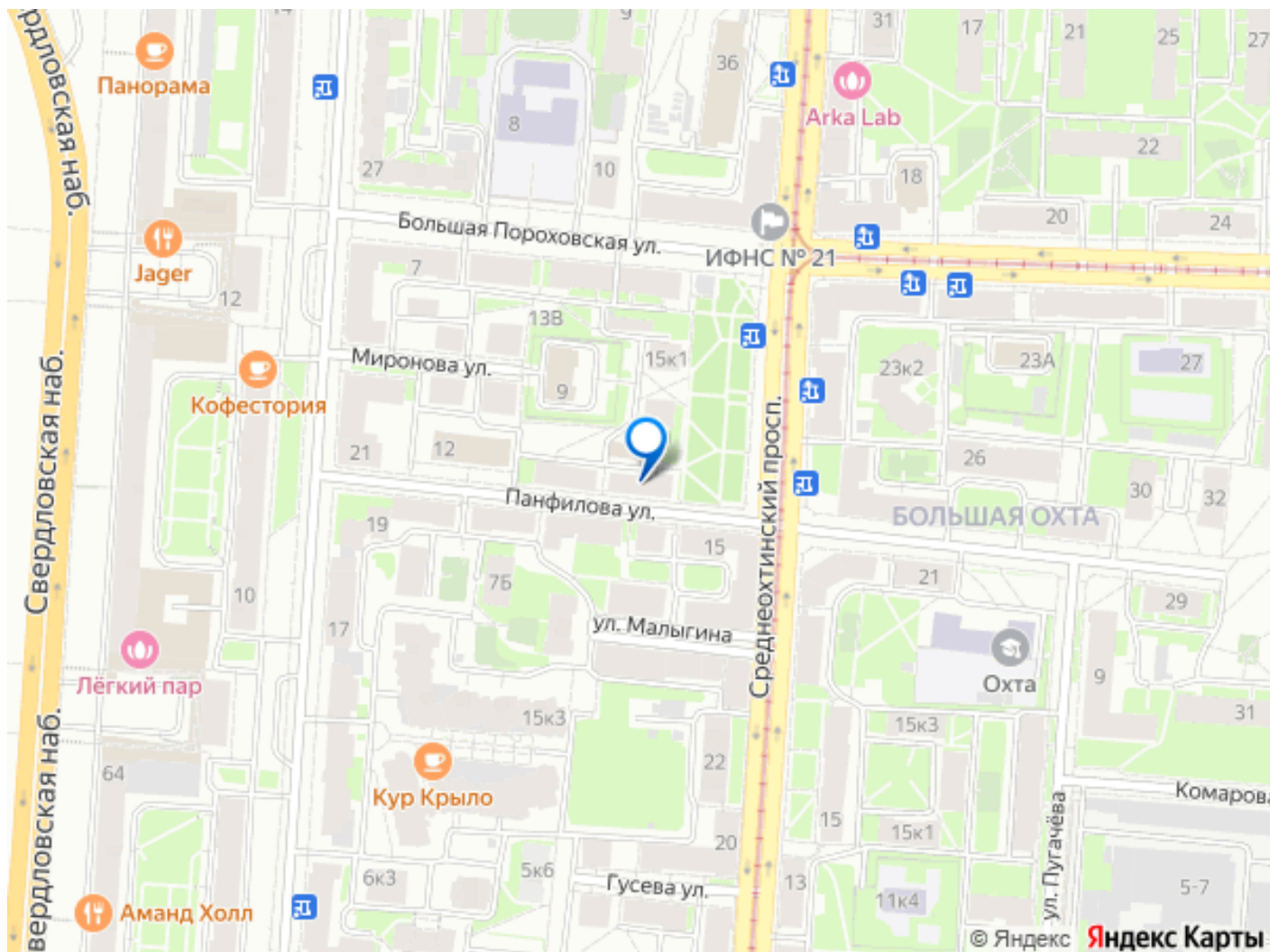
возможна ипотека, парковка

Описание

За объект уже внесли аванс Предлагается к продаже стильная, комфортабельная и идеально продуманная трехсторонняя квартира, в одном из самых уютных уголков Красногвардейского района — на улице Панфилова. Интерьер квартиры отличается уютной атмосферой. Пространство наполнено светом благодаря большим окнам, создающим ощущение простора и свободы. Мебель придает интерьеру особую атмосферу спокойствия и функциональности. Просторная гостиная с кухней располагает к приятному отдыху и дружескому общению. Два окна и балкон наполняют комнату естественным светом, создавая атмосферу уюта и тепла. Спальня оборудована удобными шкафами и кроватью. Детская комната оборудована письменным столом, кроватью и шкафом. Свет от балкона и большого окна заливает все пространство. Санузлы оснащены качественной сантехникой известных марок. Светлая ванная комната с окном — настоящая редкость в городской квартире. Кухня оборудована бытовой техникой премиум-класса: BOSCH и Zigmund&Shtain. В квартире

сделана перепланировка без переноса мокрых точек. Вся бытовая техника и мебель остается будущим жильцам. Окна квартиры открывают живописный вид на зеленый сквер. Вы забудете о мучительных поисках парковки, потому что в любое время суток вы с легкостью припаркуете свой автомобиль прямо возле дома. Если вы ищете комфортное жильё в спокойном, зелёном районе Санкт-Петербурга с развитой инфраструктурой и хорошей транспортной доступностью — этот вариант для вас. Улица Панфилова — тихая и уютная, утопающая в зелени в тёплое время года. Это место, где приятно просыпаться, гулять по вечерам и возвращаться домой. Улица сочетает в себе атмосферу уюта и удобство городской жизни. Красногвардейский район — один из самых динамично развивающихся районов Санкт-Петербурга. Здесь есть всё для комфортной жизни:— детские сады и школы в шаговой доступности— супермаркеты, аптеки, поликлиники, кафе— зелёные дворы и парки для прогулок— удобный выезд на крупные магистрали— близость к набережной Невы и живописным пейзажам. Удобная транспортная доступность: рядом станции метро Ладужская и Новочеркасская, остановки общественного транспорта, до центра города — 15-20 минут. Дом находится в благополучном, обжитом квартале. Здесь живут доброжелательные соседи, а территория ухожена и благоустроена. Рядом — всё, что нужно для жизни, без суеты и шума центральных улиц. В квартире никто не прописан, один взрослый собственник, без обременений. P. S.: в парадной всего 9 квартир. Мы также продаем соседнюю 2-комнатную квартиру, площадью 42 квадратных метра. При желании их можно объединить.





Move.ru - вся недвижимость России