

Создано: 19.01.2026 в 14:20

Обновлено: 19.01.2026 в 14:10

Санкт-Петербург, проспект Королева,  
46К3

**13 000 000 ₽**

Санкт-Петербург, проспект Королева, 46К3

Округ

[СПБ, Приморский район](#)

Улица

[проспект Королева](#)

## Квартира

Количество комнат

3

Площадь кухни

8.3 м<sup>2</sup>

Общая площадь

70 м<sup>2</sup>

Этаж

7/10

## Детали объекта

Тип сделки

Продам

Раздел

[Квартиры](#)

Тип балкона

2 лоджии

Покупка в ипотеку

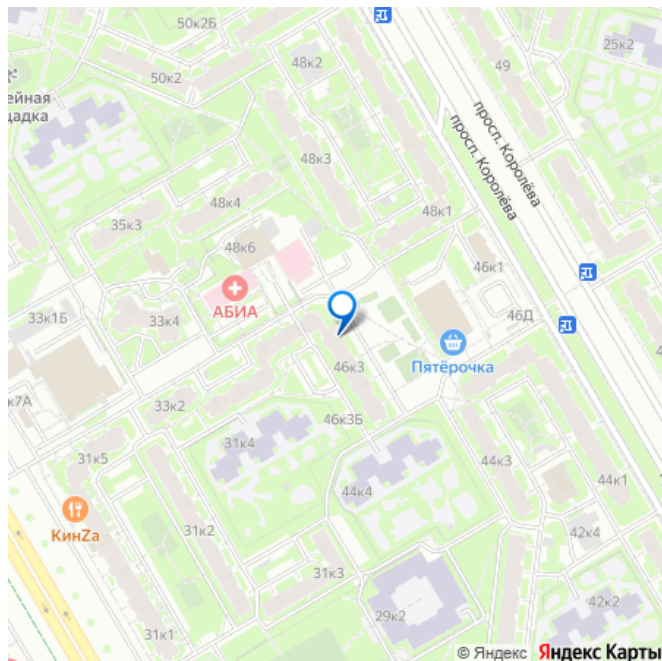
да

возможна ипотека

<https://spb.move.ru/objects/9288099610>

**1-е Центральное Городское Агентство,  
1-е Центральное Городское Агентство  
79819447507**

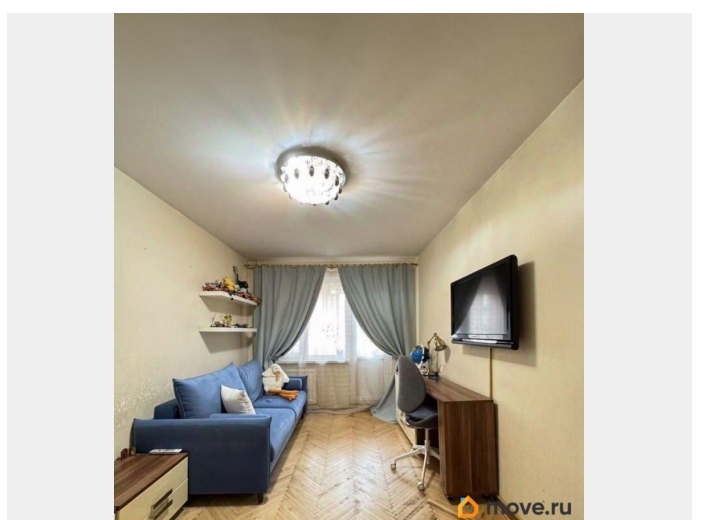
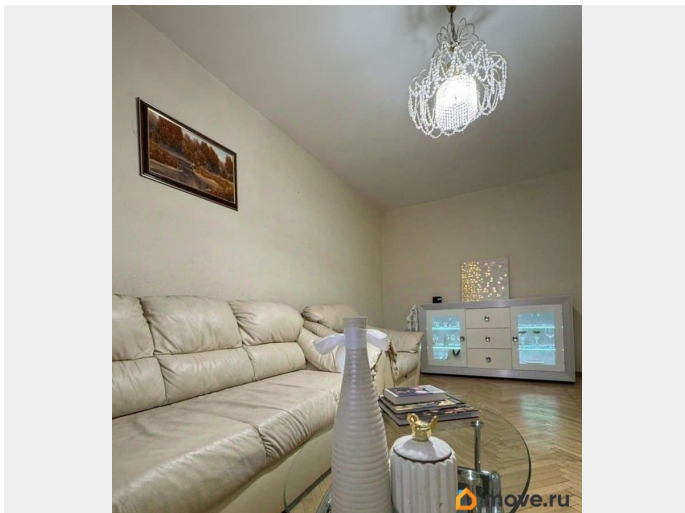
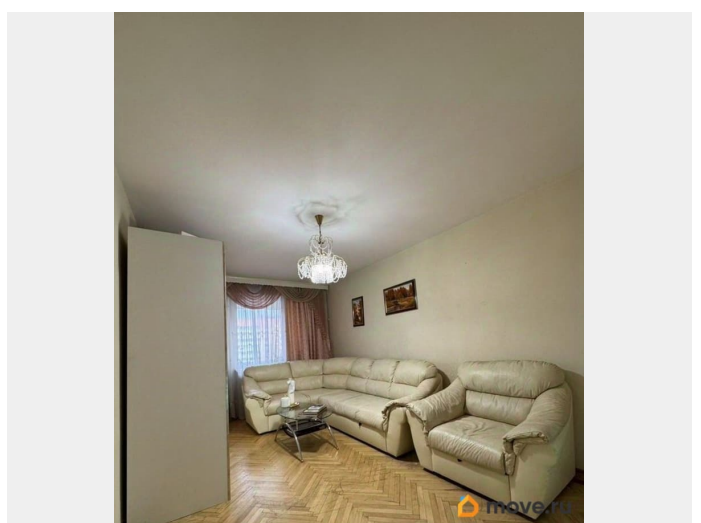
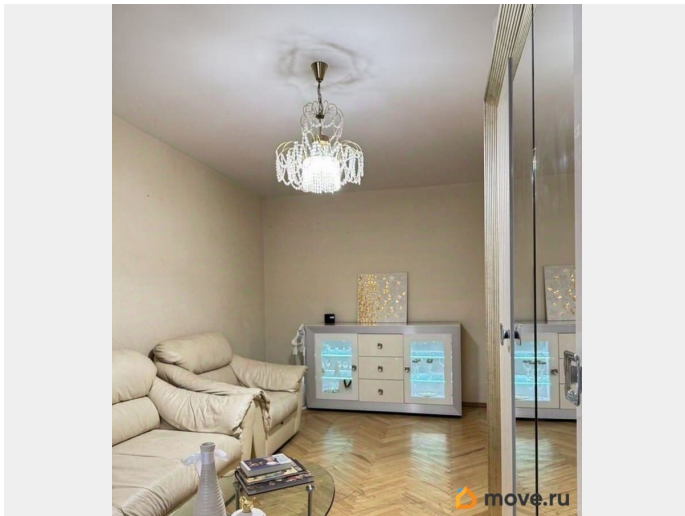
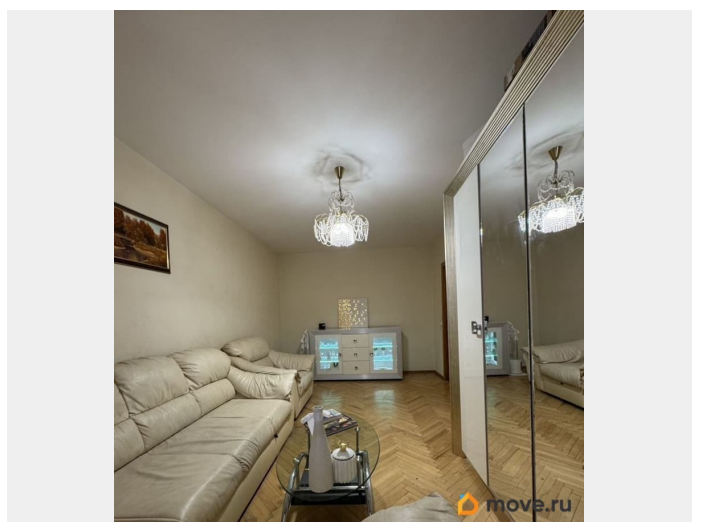
для заметок



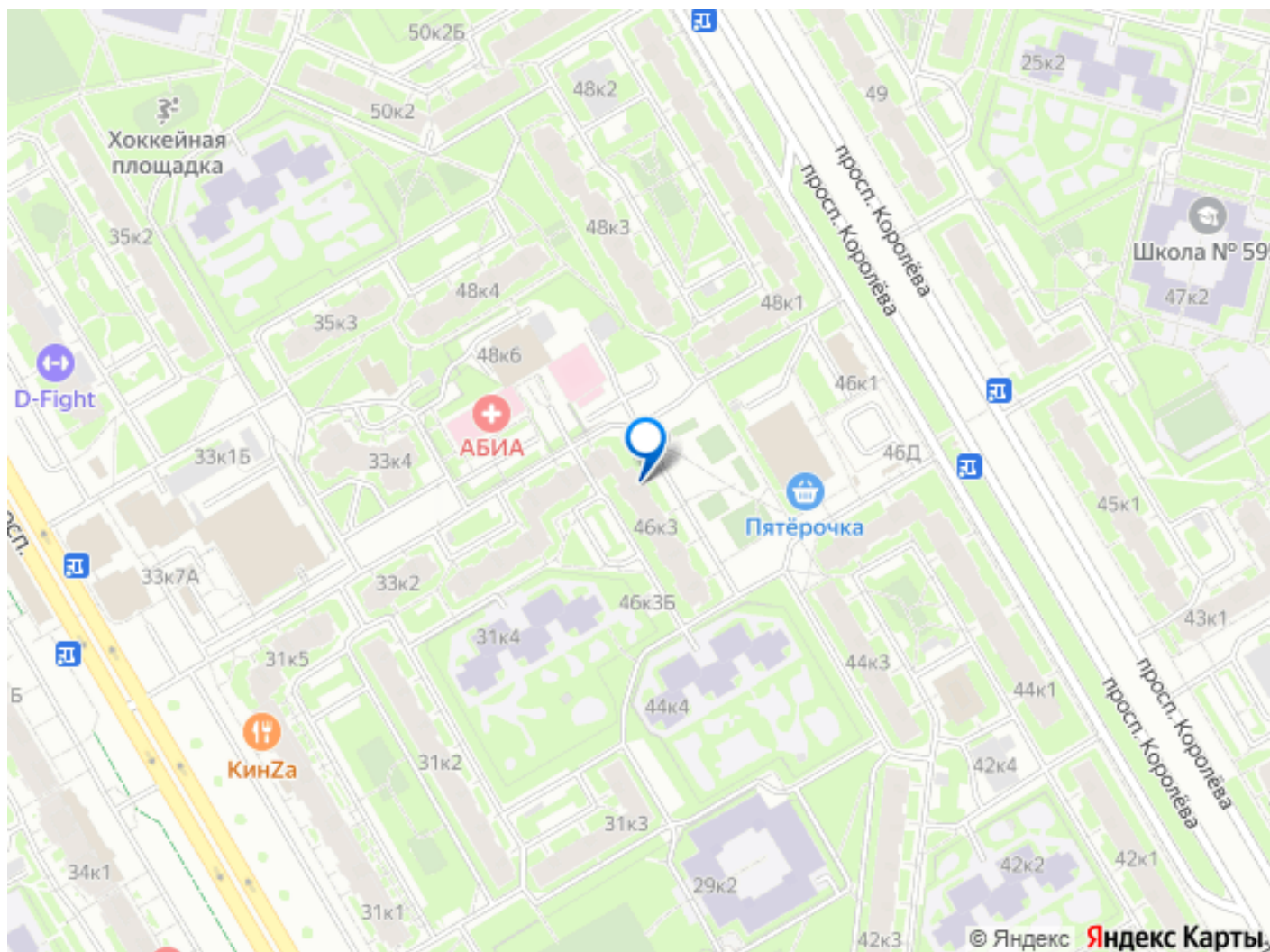
## Описание

В продаже просторная 3-х комнатная квартира недалеко от метро и рядом с парком. ~ О Доме~. Панельный дом 1988 года постройки улучшенной серии 600.11. Железобетонные перекрытия. В подъезде сделан косметический ремонт, нет посторонних запахов. Новый лифт. Всегда чистая парадная и ухоженная придомовая территория. Дружелюбные и благополучные соседи. ~ О Квартире~. Квартира общей площадью 70,0 кв. М. ; - все комнаты изолированные: 17,9+13,6+12,8 кв. М. ; - кухня правильной формы: 8,3 кв. М. ; - большой, функциональный коридор 13,8 кв. М. ; - раздельный санузел; Квартира светлая и теплая, двухсторонняя; 2 остекленных лоджии; ~ О Ремонте~. Квартира в хорошем состоянии, можно заехать и жить. В квартире поменяна вся проводка. Стеклопакеты. В коридоре большой шкаф и антресоли для хранения вещей. При желании их можно легко демонтировать и коридор станет еще более просторным. ~ Инфраструктура~. Развитая социальная и коммерческая инфраструктура — тут есть всё необходимое для комфортного проживания. Прямо во дворе расположены два государственных детских сада, школы: государственная и частная. ~ Окружение~. Очень зеленый микрорайон, в нем много небольших скверов, зеленых дворов, а также в шаговой доступности Парк Озеро Долгое. ~ Транспорт~. В трех минутах ходьбы на проспекте Королева расположена остановка общественного транспорта. Удобное сообщение до станций метро Комендантский проспект и Пионерская. До центра города 25 мин. На машине. Удобный выезд на Зсд. Вокруг дома всегда есть свободные

парковочные места. ~ О Сделке~. Продажа с легкой встречной покупкой. В собственности одной семьи более 10 лет. Полная стоимость в договоре. Без обременений и долгов. Подходит под разные формы расчетов. Юридическое сопровождение покупателю в бонус от компании. Поможем с одобрением ипотеки. Просмотры возможны в любое время дня по предварительной договоренности.







Move.ru - вся недвижимость России