

🕒 Создано: 15.01.2026 в 10:47

Обновлено: 15.01.2026 в 10:42

<https://spb.move.ru/objects/9287992872>

**Собственник**

**79110202636**

**Санкт-Петербург, проспект Наставников,  
15К5**

**12 500 000 ₽**

Санкт-Петербург, проспект Наставников, 15К5

Округ

[СПБ, Красногвардейский район](#)

Улица

[проспект Наставников](#)

## Квартира

Количество комнат

3

Высота потолков

2.6 м

Жилая площадь

43.1 м<sup>2</sup>

Площадь кухни

7.5 м<sup>2</sup>

Общая площадь

71.1 м<sup>2</sup>

Этаж

5/9

## Детали объекта

Тип сделки

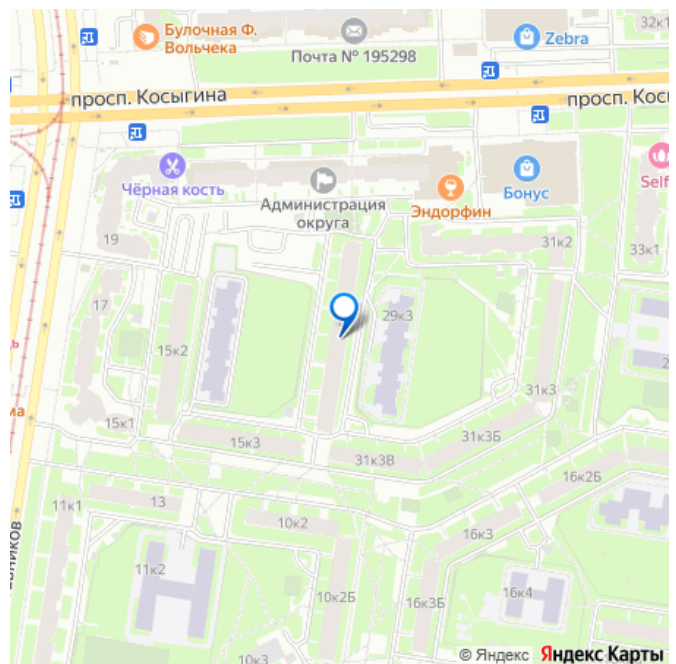
Продам

Раздел

[Квартиры](#)

Тип балкона

для заметок



лоджия

Тип санузла

раздельный

Вид из окна

во двор

Ремонт

косметический

Покупка в ипотеку

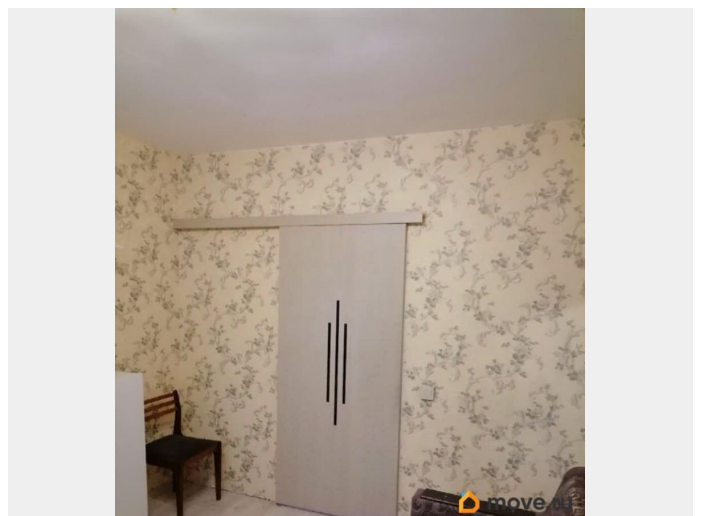
да

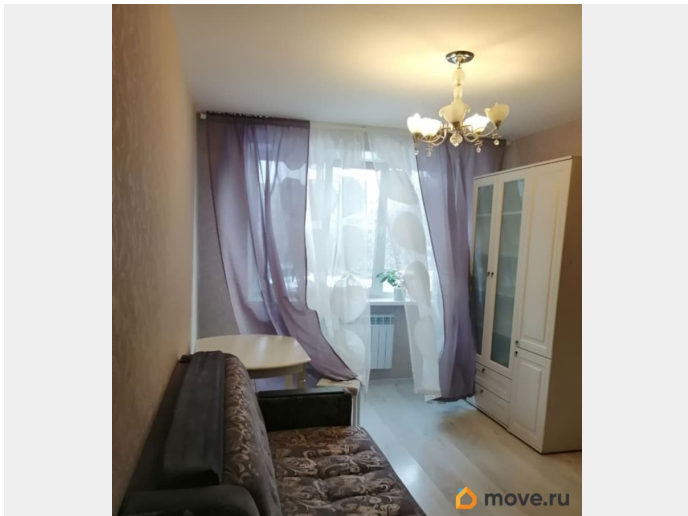
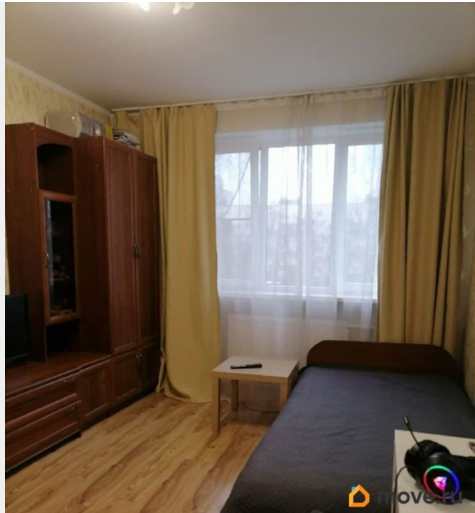
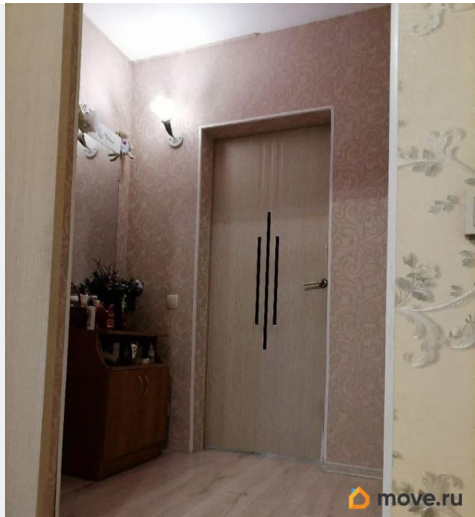
возможна ипотека, лифт, парковка

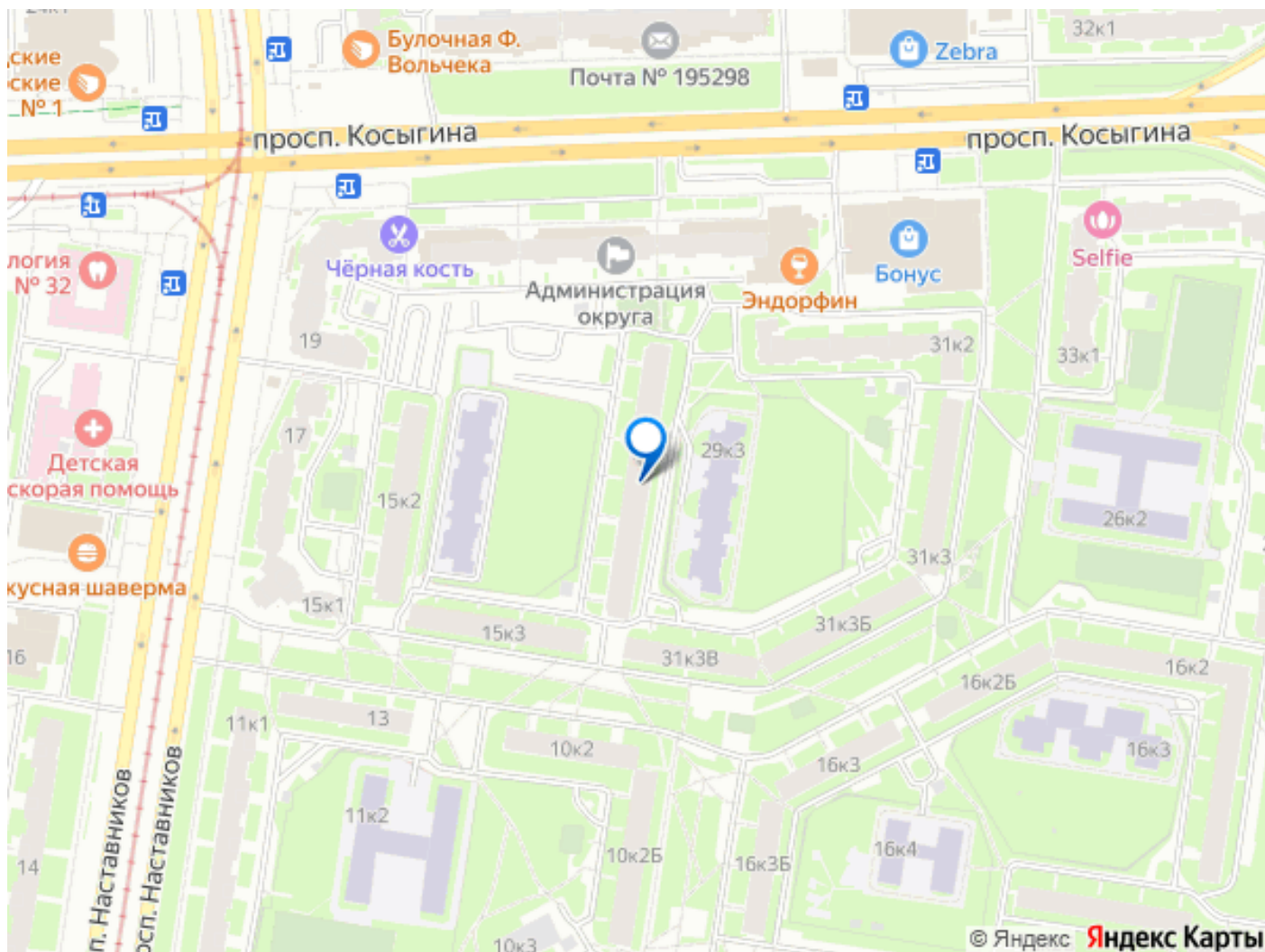
## Описание

Дом 606 серии, панельный, 1980 года постройки, находится в тихом зеленом дворе, этаж 5/9 лифт. Удобная 3-х комнатная двухсторонняя квартира, окна которой с двух сторон выходят во двор на зеленые зоны. Все три комнаты изолированы, удобной правильной формы площадью 13,8+12,2+17,5. Кухня 7,5 метров, лоджия-панорамное остекление, высота потолков 2,6м. Просторная, интересная планировка, обеспечивает множество кладовых, гардеробную, прихожую и коридоры. В квартире: окна-стеклопакеты, алюминиевые радиаторы отопления, была полностью заменена электрика, новый бойлер, полы ламинат. Уютная и теплая квартира. Развитая инфраструктура. В пешей доступности магазины, школы, детские сады, много бесплатных кружков для детей, поликлиники, стоматология. Удобное сообщение. До центра города 15 минут, до метро Ладожская 7 минут на трамвае Чижик. Первый выезд на КАД (без пробок). Парковка во дворе, места всегда есть. Встречная покупка подобрана, быстрый выход на

сделку. Агентов просьба не беспокоить. Дом 606 серии, панельный, 1980 года постройки, находится в тихом зеленом дворе, этаж 5/9 лифт. Удобная 3х комнатная двухсторонняя квартира, окна которой с двух сторон выходят во двор на зеленые зоны. Все три комнаты изолированы, удобной правильной формы площадью 13,8+12,2+17,5. Кухня 7,5 метров, лоджия-панорамное остекление, высота потолков 2,6м. Просторная, интересная планировка, обеспечивает множество кладовых, гардеробную, прихожую и коридоры. В квартире: окна-стеклопакеты, алюминиевые радиаторы отопления, была полностью заменена электрика, новый бойлер, полы ламинат. Уютная и теплая квартира. Развитая инфраструктура. В пешей доступности магазины, школы, детские сады, много бесплатных кружков для детей, поликлиники, стоматология. Удобное сообщение. До центра города 15 минут, до метро Ладужская 7 минут на трамвае Чижик. Первый выезд на КАД (без пробок). Парковка во дворе, места всегда есть. Встречная покупка подобрана, быстрый выход на сделку. Агентов просьба не беспокоить.







Move.ru - вся недвижимость России