

🕒 Создано: 20.08.2025 в 00:47

Обновлено: 07.12.2025 в 16:48

**Санкт-Петербург, шоссе Колпинское,  
12к1**

**12 500 000 ₽**

Санкт-Петербург, шоссе Колпинское, 12к1

Округ

[СПб, Пушкинский район](#)

## Квартира

Количество комнат

3

Высота потолков

2.56 м

Жилая площадь

42.5 м<sup>2</sup>

Площадь кухни

8.1 м<sup>2</sup>

Общая площадь

71.3 м<sup>2</sup>

Этаж

1/6

## Детали объекта

Тип сделки

Продам

Раздел

[Квартиры](#)

Тип балкона

балкон

Тип санузла

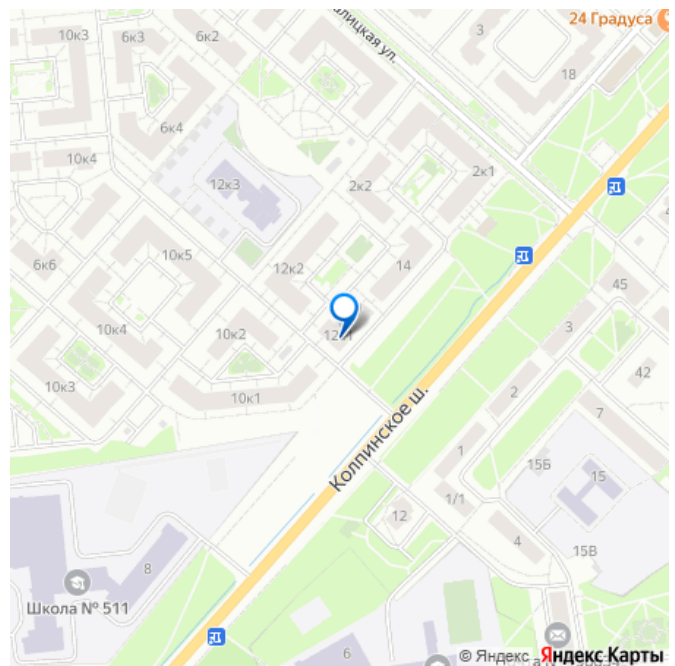
<https://spb.move.ru/objects/9286460179>

**Надежда Вострилова(Пушкин),**

**Русский Фонд Недвижимости**

**79811128248**

для заметок



раздельный

---

Вид из окна

на улицу

---

Ремонт

косметический

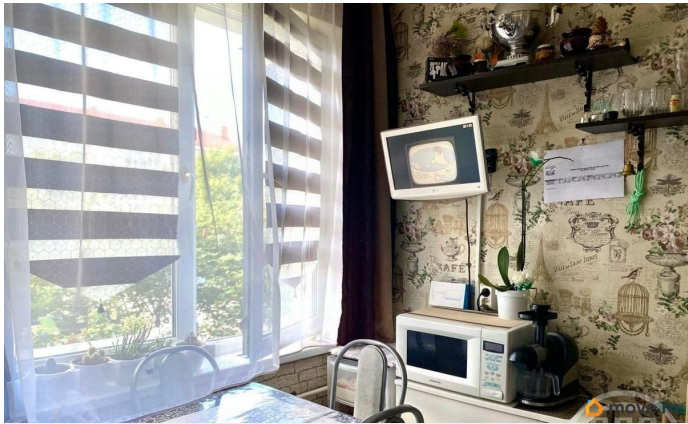
---

лифт

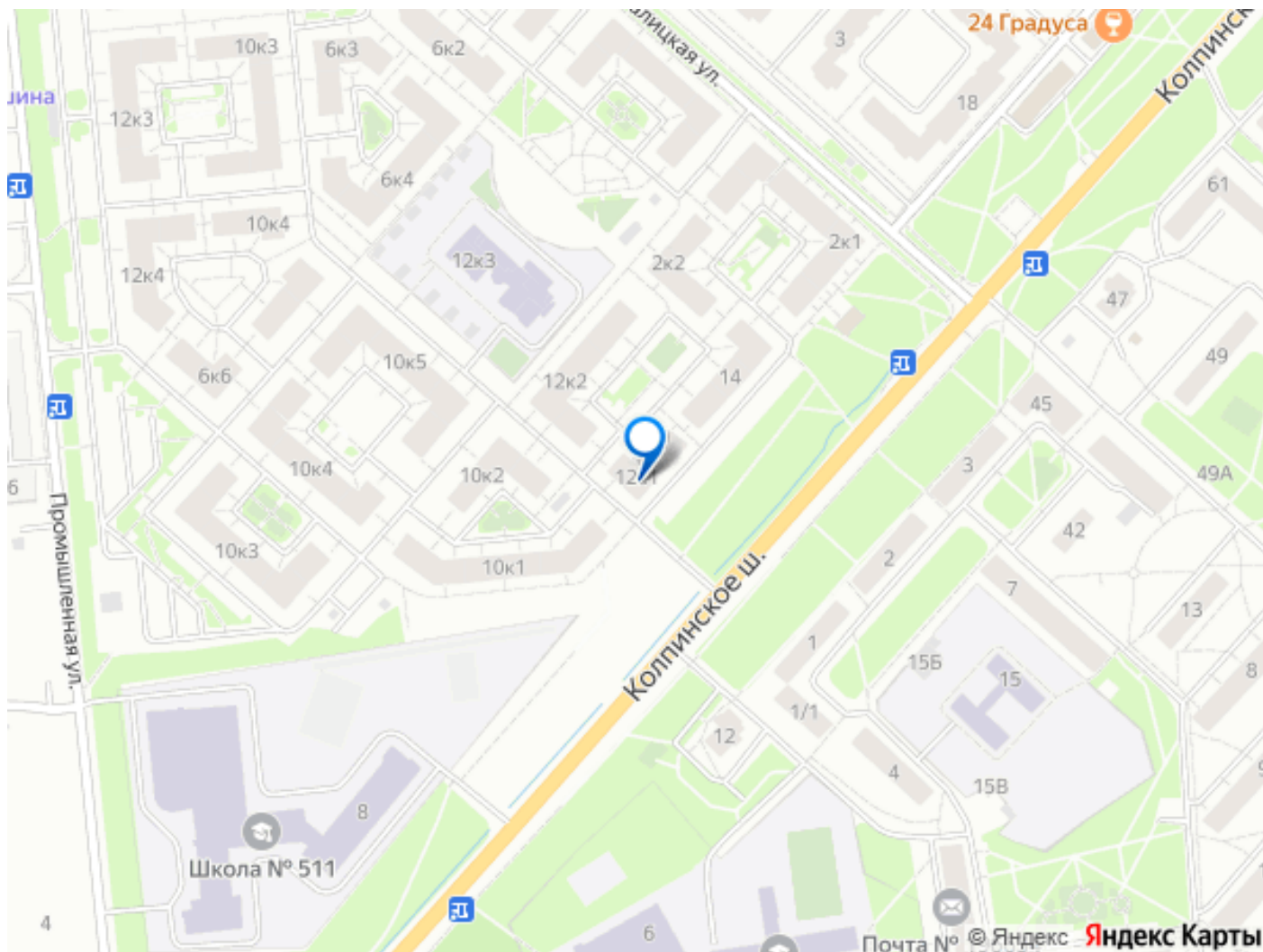
## Описание

340145 Трёхкомнатная квартира в спокойном пятиэтажном районе Славянки Высокий первый этаж, двусторонняя планировка Для семьи с детьми идеальный вариант, рядом хорошие детский сад и школа с бассейном Рядом город Пушкин с прекрасными парками и дворцами, скучно не будет) Комнаты изолированные и просторные (16,7; 14,2;11,6) Уютная кухня 8,1 квМ, окна выходят в тихий двор Есть помещение для хранения вещей, кладовка или гардеробная. В районе есть - фитнес клуб - православный храм - два торговых центра, рестораны, кафе, пекарни Транспортная доступность: До ж/д Царское село - 7 минут на автобусе, 20 минут пешком До метро Купчино или Шушары - 30 минут на автобусе На машине 25 минут до СПб Рядом с домом достаточно много парковочных мест Вам понравится эта квартира, если Вы выбираете - спокойный район для жизни - безопасность для семьи - комфорт и удобство В собственности более 5 лет, встречная покупка









Move.ru - вся недвижимость России