

🕒 Создано: 02.09.2025 в 12:41

🔄 Обновлено: 26.12.2025 в 02:19

Санкт-Петербург, Боткинская улица, 15К2

19 900 000 ₹

Санкт-Петербург, Боткинская улица, 15К2

Округ

[СПБ, Выборгский район](#)

Улица

[улица Боткинская](#)

Квартира

Количество комнат

3

Высота потолков

2.7 м

Жилая площадь

44 м²

Площадь кухни

10 м²

Общая площадь

71.4 м²

Этаж

1/10

Детали объекта

Тип сделки

Продам

Раздел

[Квартиры](#)

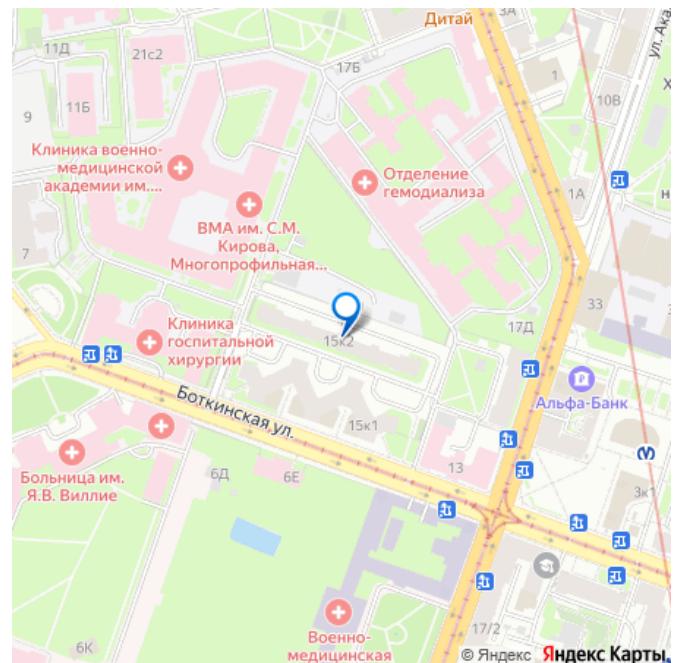
Тип санузла

раздельный

Собственник

**79117602654,7989353
4831**

для заметок



Вид из окна

во двор

Ремонт

евро

Покупка в ипотеку

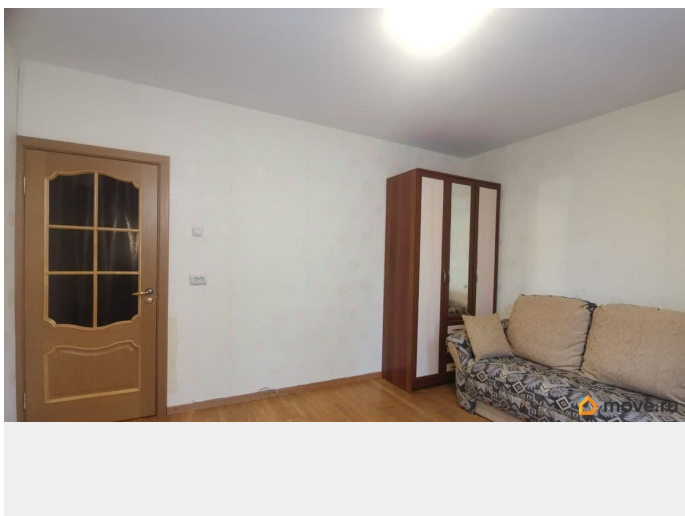
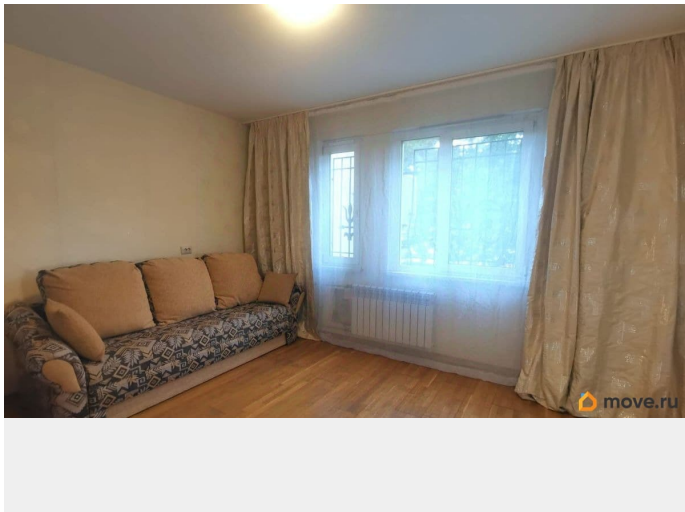
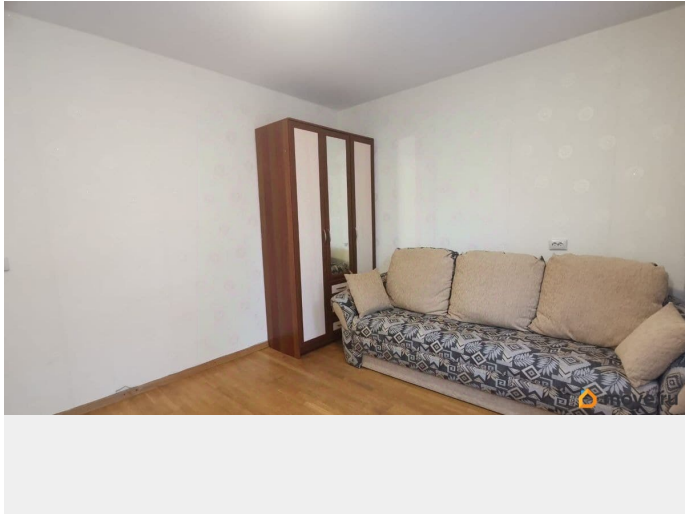
да

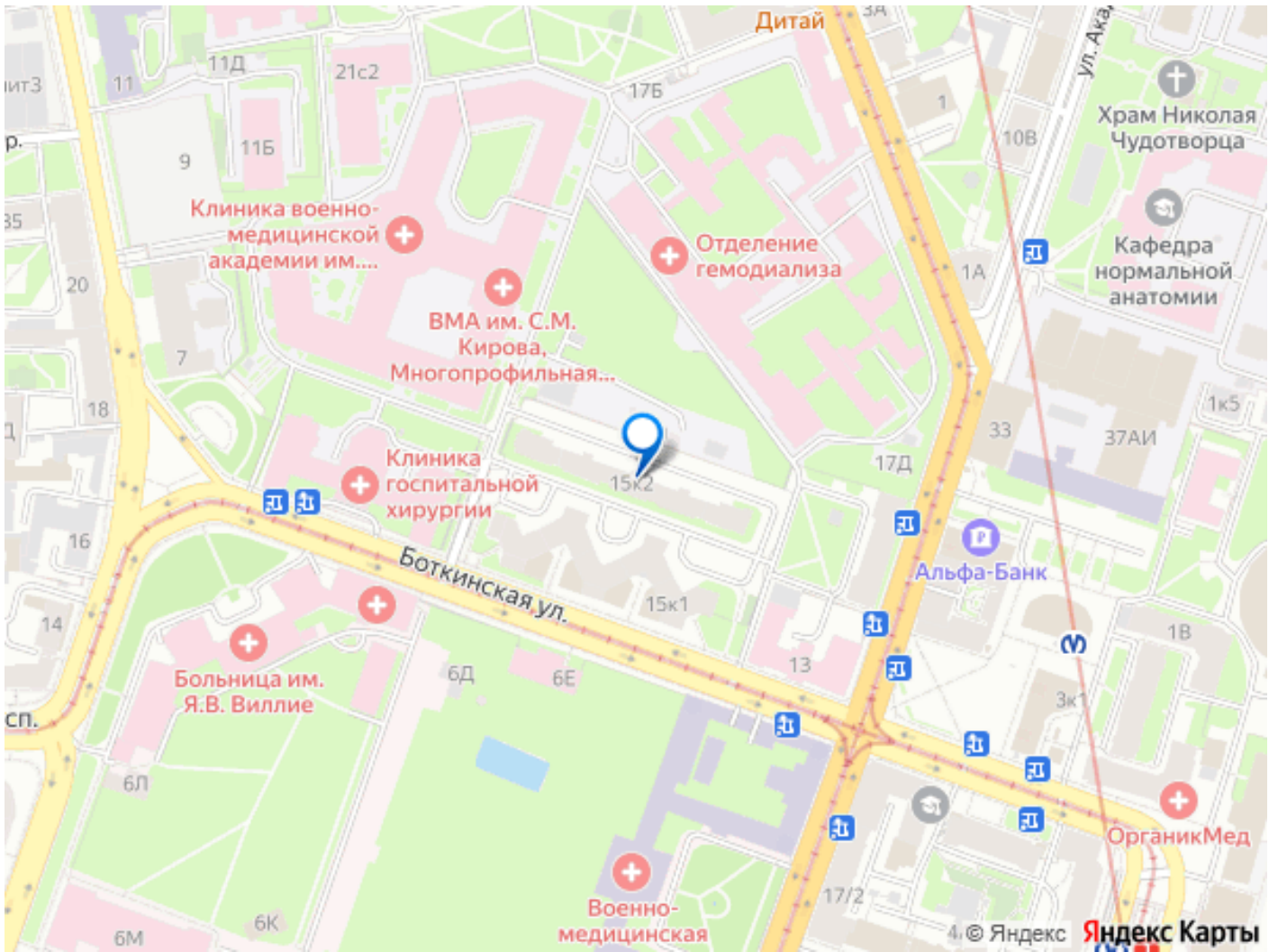
возможна ипотека, лифт, парковка

Описание

в 3-х минутах от метро Пл.Ленина и Финляндского вокзала высокий первый этаж, отгороженный газоном от пешеходных дорожек двусторонняя просторная квартира с окнами в тихий и чистый двор, изолированные комнаты, 14,6;13,6 и 15,8, кухня 10,6 минимум соседей по границам отдельный санузел идеально для семьи - рядом детские сады, гуманитарная гимназия и школа, разнообразные кружки и секции для доп.образования, Выборгский ДК в историческом центре, 10 минут до Невы, Авроры и поющих фонтанов, 15 минут до Петропавловской крепости, в пешей доступности Летний сад множество бизнес-центров, ресторанов, кафе, и театры рядом с корпусами Военно-медицинской Академии на кухне теплый пол +керамическая плитка, в коридорах и комнатах деревянная паркетная доска(можно циклевать) в туалете гигиенический душ в ванной комнате можно установить ванну или кабину (на выбор) хороший напор воды и свежие коммуникации закрытая территория, красивый ухоженный двор с детской площадкой и парковкой во дворе управление - собственное ТСЖ, всё вопросы решаются быстро очень зелёный район, много деревьев, в которых восхитительно поют соловьи высокий первый

этаж, очень чистая парадная с зимним садом
посмотреть салют на набережной - 5 минут
от дома) 3 взрослых собственника, все
согласны на продажу, в ипотеке только 1
доля, 2 в собственности.





Move.ru - вся недвижимость России