

Создано: 18.07.2025 в 11:39

Обновлено: 21.01.2026 в 16:46

Санкт-Петербург, улица Типанова, 38

18 500 000 ₽

Санкт-Петербург, улица Типанова, 38

Округ

[СПБ, Московский район](#)

Улица

[улица Типанова](#)

Квартира

Количество комнат

3

Высота потолков

2.57 м

Жилая площадь

41 м²

Площадь кухни

10 м²

Общая площадь

71.5 м²

Этаж

14/15

Детали объекта

Тип сделки

Продам

Раздел

[Квартиры](#)

Тип балкона

балкон

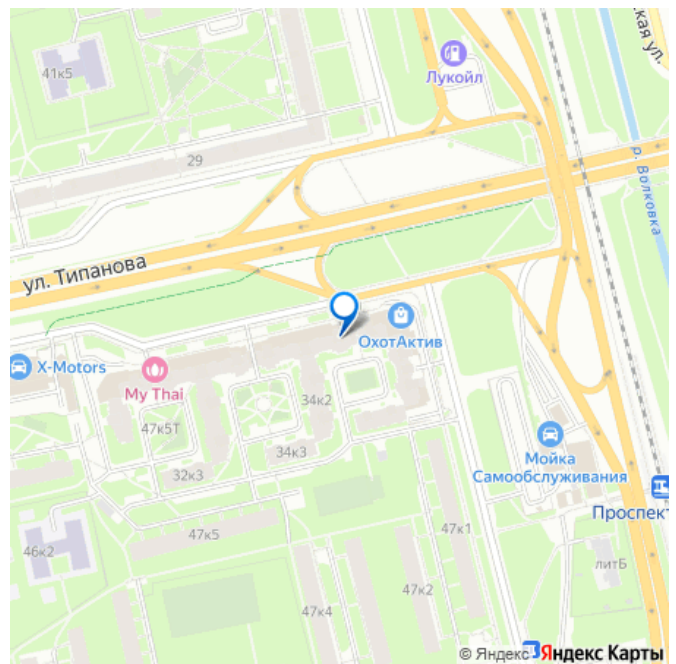
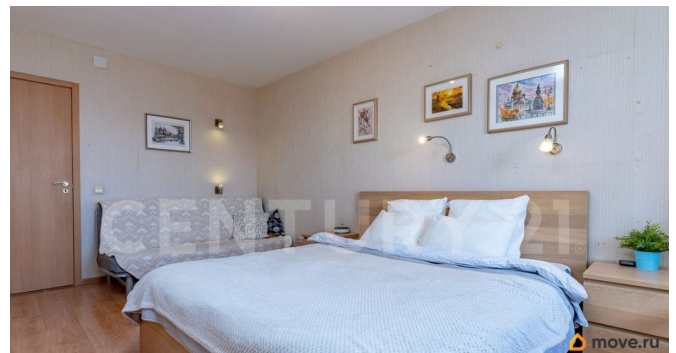
<https://spb.move.ru/objects/9283091978>

Морис Вишнепольский, CENTURY 21

Гарант

79817014634

для заметок



Тип санузла

раздельный

Вид из окна

во двор

Ремонт

косметический

Квартира в новостройке

да

Покупка в ипотеку

да

возможна ипотека, лифт

Описание

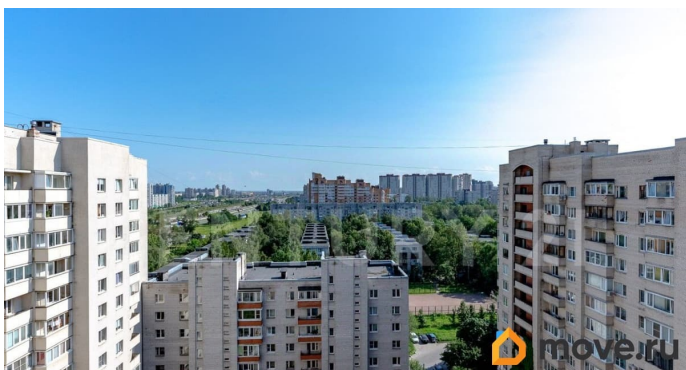
Просторная и светлая квартира на 14-м этаже — ваша мечта о комфортной жизни! Ищете идеальное жильё для себя и своей семьи? Эта уютная и функциональная квартира на 14-м этаже станет вашим уютным оазисом. Общая площадь — 71,5 кв. м (без балкона), и здесь есть всё, чтобы сделать вашу жизнь комфортной и счастливой: Просторная кухня (10 кв. м) — идеальное место для кулинарных экспериментов и семейных ужинов. Три светлые и уютные комнаты (12,1 + 12,1 + 16,8 кв. м), где каждый найдёт своё пространство для отдыха и творчества. Вместительный коридор (15 кв. м), который станет центром хранения и удобства. Большая застеклённая лоджия (6,3 кв. м) с удобными шкафами, где можно наслаждаться утренним кофе и видом на город. Два вида из каждой комнаты! Вообразите, как вы встречаете рассветы и закаты, любуясь панорамой города. Высота потолков 2,6 м создаёт ощущение простора, а продуманная планировка позволяет легко

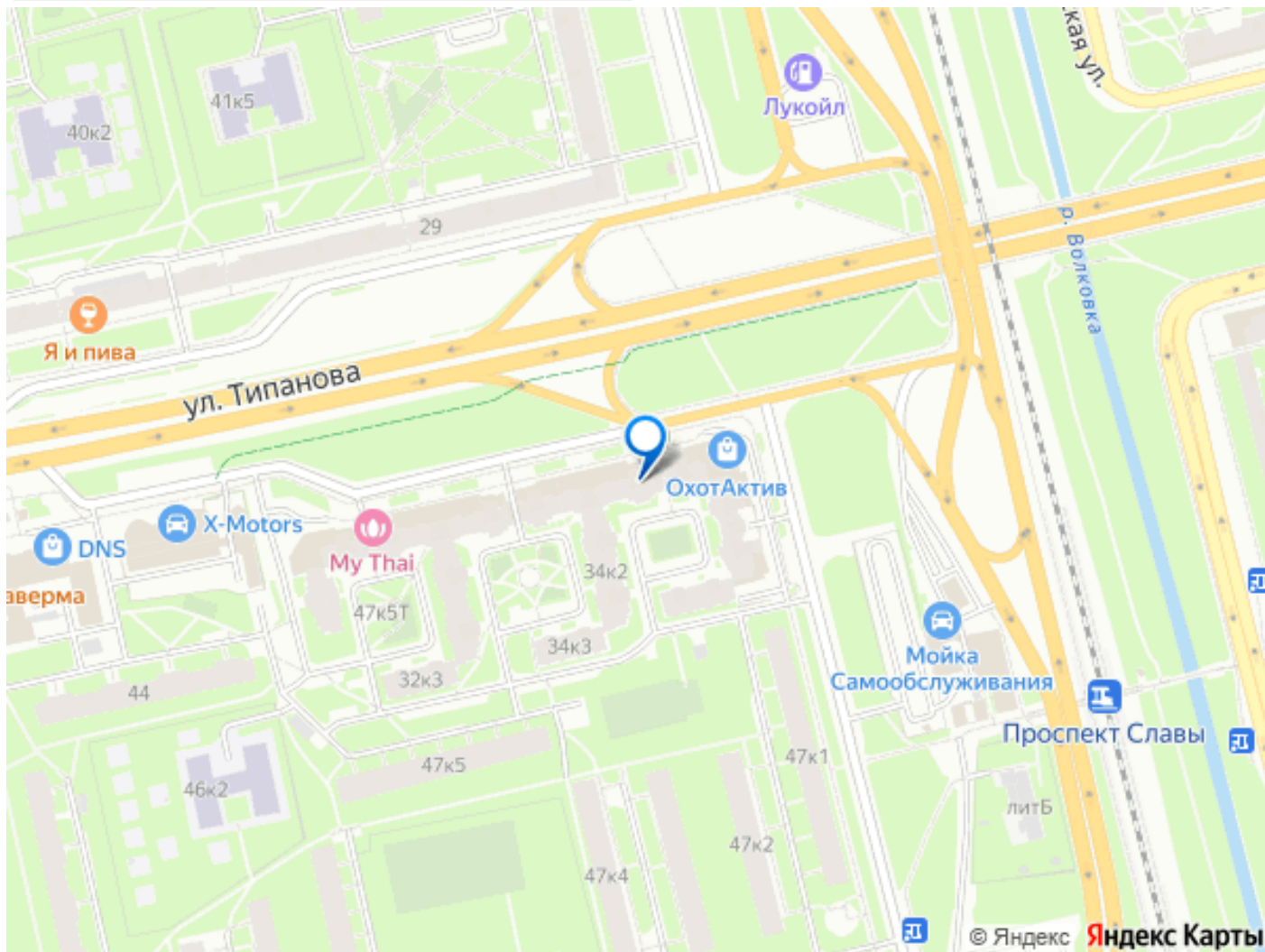
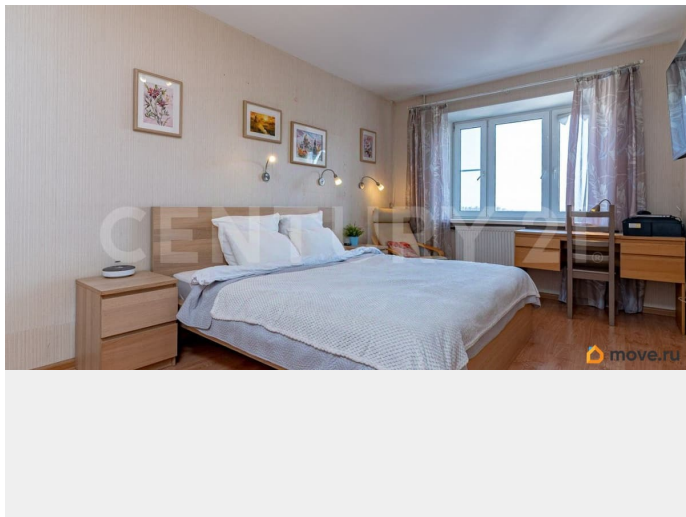
организовать пространство по своему вкусу. Тёплый и уютный дом. Этот кирпичный дом, построенный в 2009 году, отличается высоким качеством и уютом. Два современных лифта, один из которых грузовой, обеспечивают быстрый доступ к квартире. Видеонаблюдение в парадных и по всему периметру гарантирует вашу безопасность. Всё для вашего удобства. На первых этажах расположены магазины, кафе и салоны красоты. Благоустроенная дворовая территория с детскими площадками, зелёными насаждениями и уютными зонами отдыха станет идеальным местом для прогулок, игр и отдыха на свежем воздухе. Профессиональная управляющая компания обеспечивает чистоту и порядок. Идеальное расположение. Этот дом находится в одном из престижных районов города. В шаговой доступности — станции метро «Московская» и «Проспект Славы», всего 5 минут до КАД и ЗСД по Витебскому проспекту.

Железнодорожная станция «Проспект Славы» в 10 минутах пешком — быстрый путь до центра, Пушкина или Павловска.

Инфраструктура на высоте! В шаговой доступности — гипермаркеты, торговые комплексы, поликлиники, почта, библиотеки, школы и детские сады. Всего в 5 минутах ходьбы — СШОР Московского района для занятий спортом. Природа рядом. Скверы и парки, такие как Парк Победы, парк Авиаторов и Пулковский парк, находятся совсем близко. Это идеальное место для прогулок, активного отдыха и пикников с семьёй. О СДЕЛКЕ: 1 взрослый собственник. Без обременений. Мебель и техника по согласованию. Быстрый выход на сделку Мы гарантируем безопасную сделку и юридическую поддержку. ПРЯМО СЕЙЧАС звоните и записывайтесь на просмотр. Арт.

111178009





Move.ru - вся недвижимость России