

ПЛАНЕТА, ПЛАНЕТА

**79119193977**

Создано: 14.10.2024 в 10:05

Обновлено: 08.12.2025 в 20:24

Санкт-Петербург, Большая улица, 2

**9 590 000 ₽**

Санкт-Петербург, Большая улица, 2

Округ

[СПБ, Пушкинский район](#)

## Квартира

Количество комнат

3

Высота потолков

2.5 м

Жилая площадь

42.1 м<sup>2</sup>

Площадь кухни

13 м<sup>2</sup>

Общая площадь

71.6 м<sup>2</sup>

Этаж

4/5

## Детали объекта

Тип сделки

Продам

Раздел

[Квартиры](#)

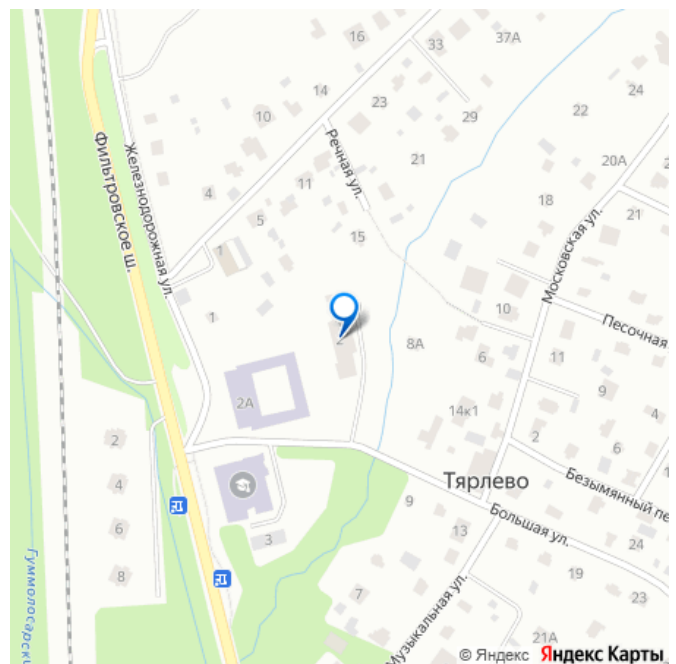
Тип санузла

совмещенный

Вид из окна

во двор

для заметок



Ремонт

косметический

Покупка в ипотеку

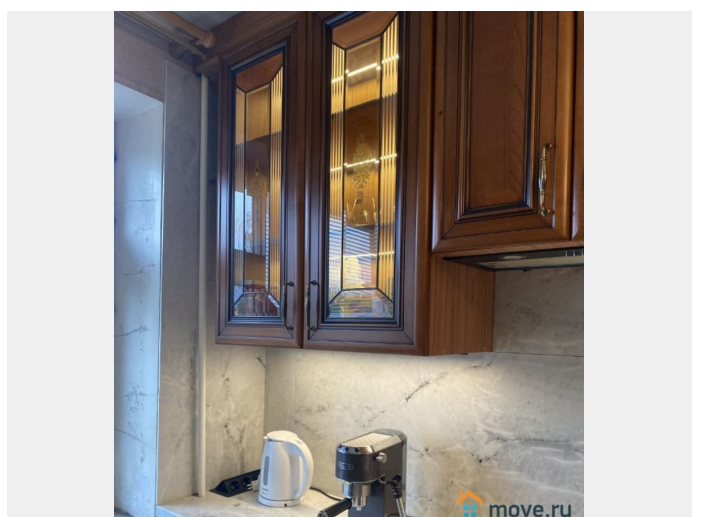
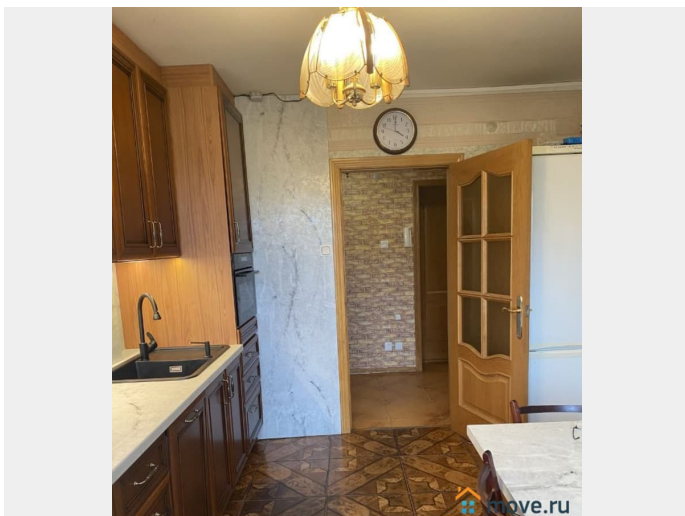
да

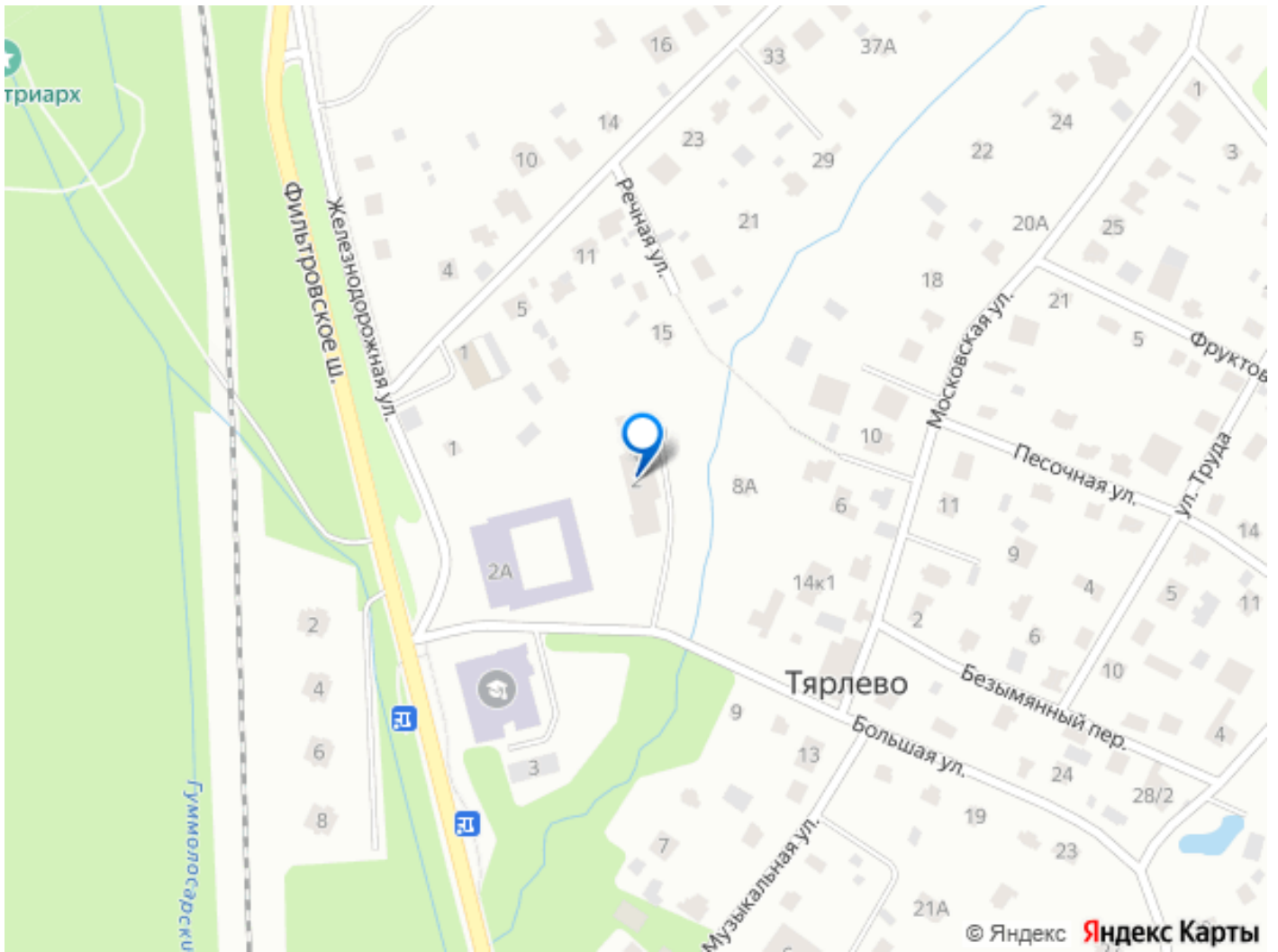
возможна ипотека, лифт, парковка

## Описание

Просторная 3-комнатная квартира в Тярлево — ваш идеальный семейный уют! Продаётся светлая и ухоженная трёхкомнатная квартира в одном из самых зелёных и тихих районов Санкт-Петербурга — посёлке Тярлево. Общая площадь — 71,6 м?. Удачная планировка: две изолированные спальни (18,2 м? и 8,9 м?) и проходная гостиная 13 м?, просторная кухня 13 м?, гардеробная, а также две уборные: одна с душем и стиральной машиной, вторая — с ванной. Высота потолков — 2,5 м. Квартира расположена на 4 этаже 5-этажного кирпичного дома 1996 года постройки. Выполнен качественный ремонт — тёплые полы на кухне, в коридоре и санузле создают дополнительный комфорт. Просторная прихожая (не входит в общий метраж) используется как дополнительное место хранения. Все окна выходят во двор, поэтому в квартире всегда тихо и спокойно. Дом находится в отличном состоянии. Есть наземная парковка с наличием свободных мест в любое время суток — отличное решение для автовладельцев. Развитая инфраструктура: поблизости школы, детские сады, магазины, рестораны. До автобусной остановки — всего 300 метров: удобно добираться до Пушкина, Павловска и Санкт-Петербурга. Квартира окружена двумя великолепными парками: Павловским с бесконечным множеством исторических

памятников (платный) и Нижним с вековыми дубовыми аллеями (бесплатный) — идеальное место для прогулок и отдыха на природе. До метро Купчино — 22 минуты на автомобиле. В 5 минутах езды — Павловский и Пушкинский вокзалы. Квартира без обременений, все документы готовы к сделке. Подходит под ипотеку. Звоните и записывайтесь на просмотр! Эта квартира стоит того, чтобы увидеть её лично!





Move.ru - вся недвижимость России