

Создано: 21.11.2025 в 18:17

Обновлено: 22.01.2026 в 10:57

Санкт-Петербург, Полевая улица, 1/25

10 700 000 ₽

Санкт-Петербург, Полевая улица, 1/25

Округ

[СПБ, Колпинский район](#)

Улица

[аллея Полевая](#)

Квартира

Количество комнат

3

Высота потолков

2.76 м

Жилая площадь

41.7 м²

Площадь кухни

9.1 м²

Общая площадь

71.7 м²

Этаж

11/12

Детали объекта

Тип сделки

Продам

Раздел

[Квартиры](#)

Тип санузла

раздельный

<https://spb.move.ru/objects/9286809710>

Ольга Нихамова, Петербургская

Недвижимость

79817960848

для заметок



Вид из окна

во двор

Ремонт

евро

Покупка в ипотеку

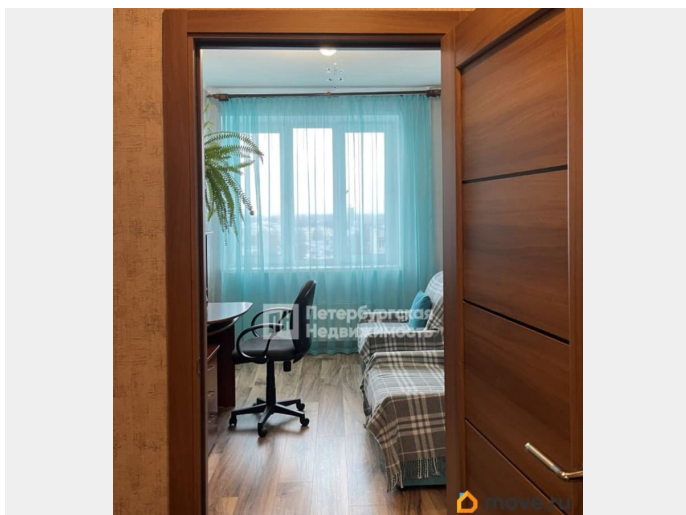
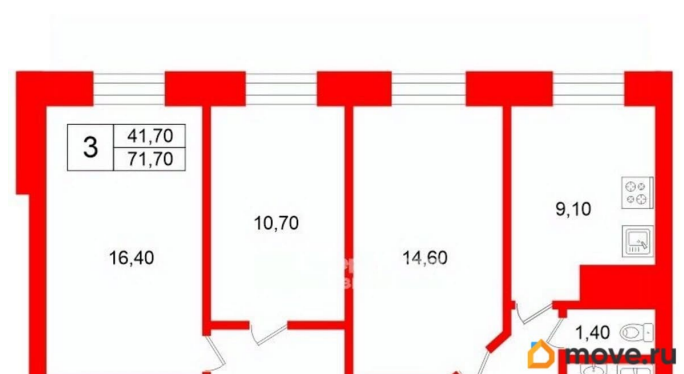
да

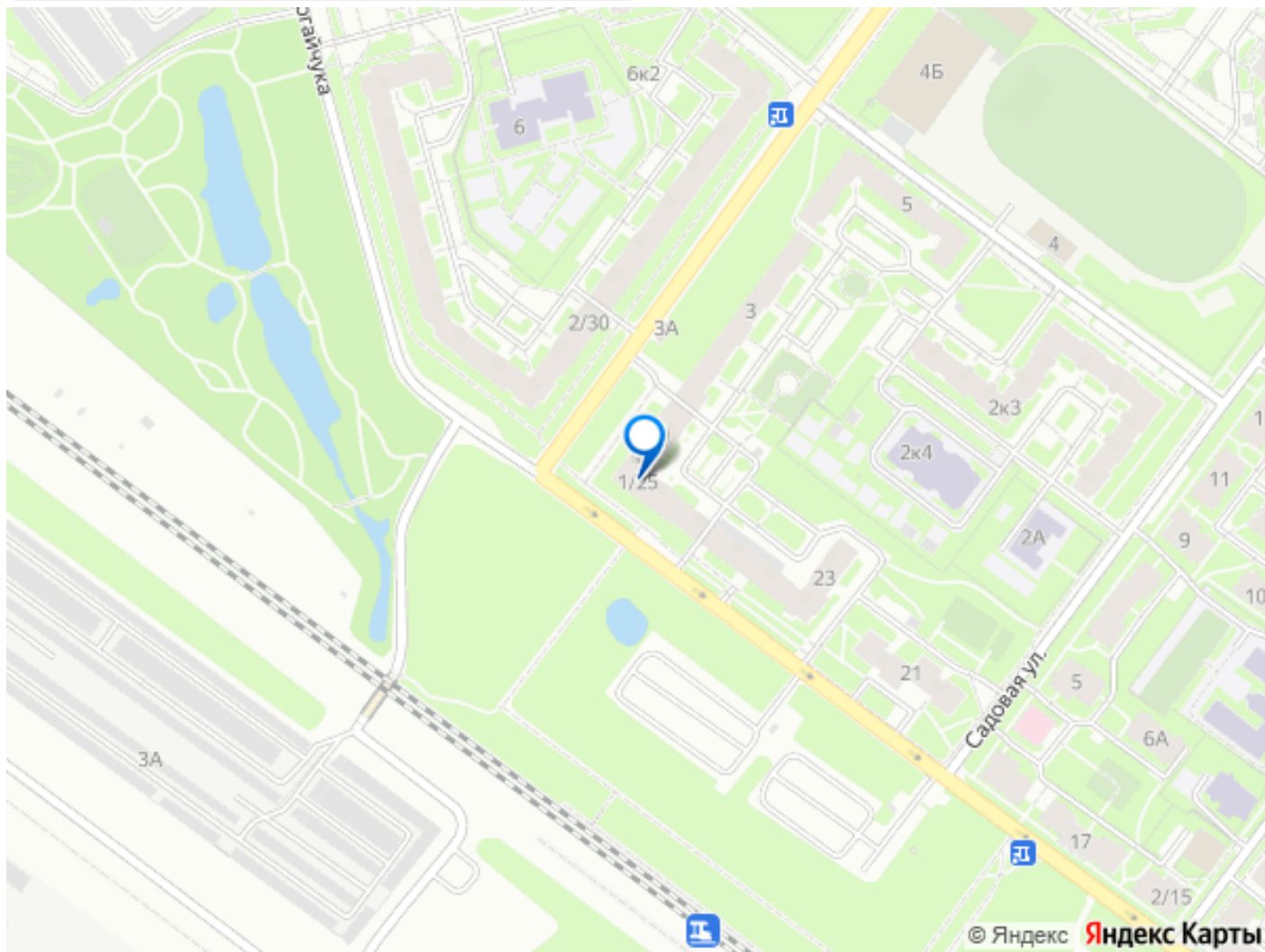
возможна ипотека, лифт, парковка

Описание

Номер объявления: 20575 - назовите его оператору. Продается уютная 3-комнатная квартира в Санкт-Петербурге, в посёлке Металлострой. Основные параметры: • Общая площадь: 71,7 м2. • Жилая площадь: 41,7 м2. • Площадь кухни: 9,1 м2. • Дом 12 этажей, материал стен кирпич. • Год постройки: 2007. • Высота потолков: 2,76 м. • Качественный ремонт. Описание планировки: • Три отдельные комнаты. • Раздельный санузел. • Вместительная кладовая 3,9 м2. • Просторная прихожая. Дополнительные особенности: • Окна выходят во внутренний двор, обеспечивающий тишину и покой. • Вид на город, 11 этаж. • Детская площадка во дворе. • Есть наземная парковка. Преимущества: • Идеально подходит для семьи с детьми. • Во дворе 2 детских сада, в шаговой доступности школа и спортивный комплекс. • Близость магазинов. • Железнодорожная станция Ижоры всего в 3 минутах ходьбы, откуда легко добраться до метро Рыбацкое за 5 минут и центра города за 30 минут. По документам: • Полная стоимость в договоре, квартира без обременений, мат капитал не использовался, одна семья владеет с постройки дома, юридически проверена, подходит под

ипотеку любого банка. Легкая встречная
покупка 1-комн. квартиры, подобрана.
Звоните! С радостью ответим на все ваши
вопросы и организуем просмотр.





Move.ru - вся недвижимость России