

Обновлено: 31.01.2026 в 14:35

<https://spb.move.ru/objects/9286329264>

**Дарья Белова, Лабетский**

## Недвижимость

**79812518585**

**Санкт-Петербург, 5-й Предпортовый проезд, 4К1**

**15 999 999 ₪**

Санкт-Петербург, 5-й Предпортовый проезд, 4К1

Округ

СПБ, Московский район

Улица

проезд 5-й Предпортовый

## Квартира

Количество комнат

3

## Высота потолков

2.7 M

Жилая площадь

48.2 m<sup>2</sup>

Площадь кухни

 $8.8 \text{ M}^2$ 

Общая площадь

 $71.8 \text{ m}^2$ 

Этаж

12/12

## Детали объекта

Тип сделки

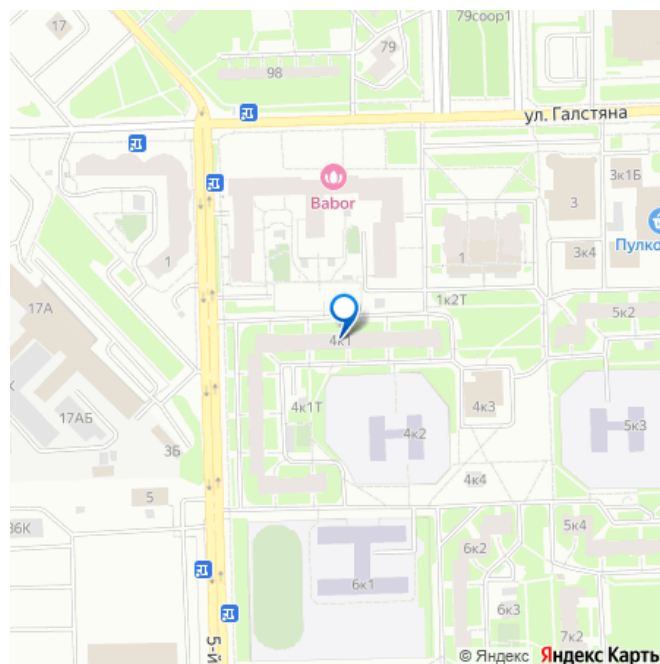
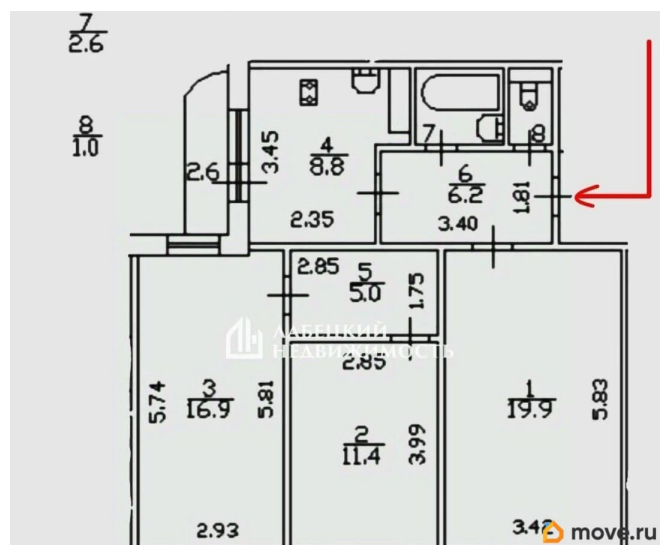
Продам

## Раздел

## Квартиры

Тип балкона

**для заметок**



балкон

Тип санузла

раздельный

Вид из окна

на улицу

Ремонт

косметический

Покупка в ипотеку

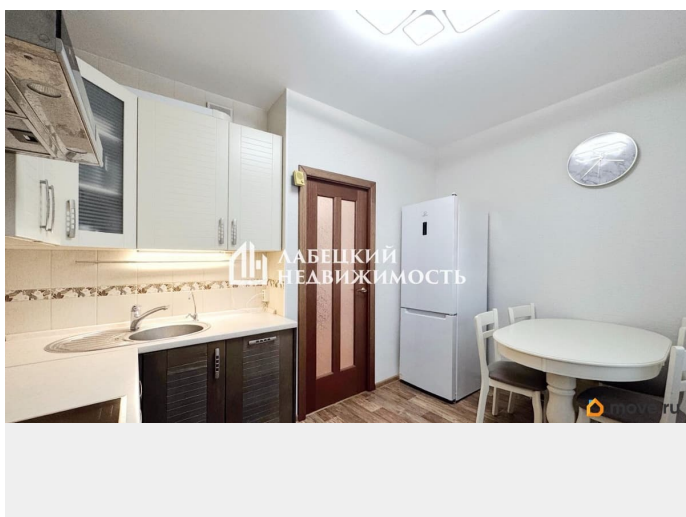
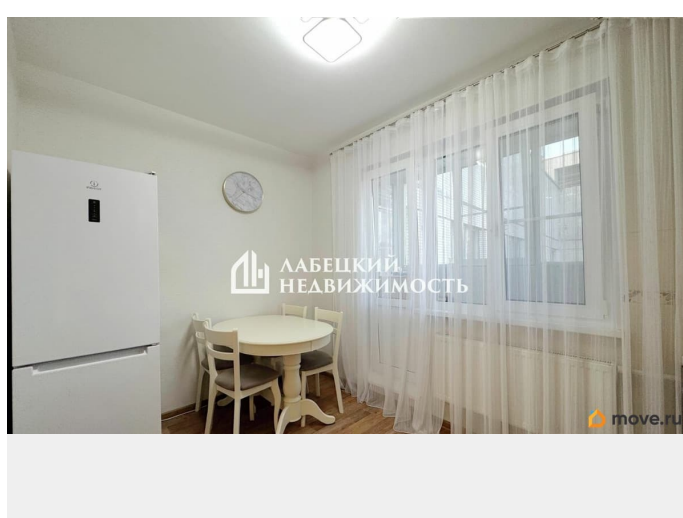
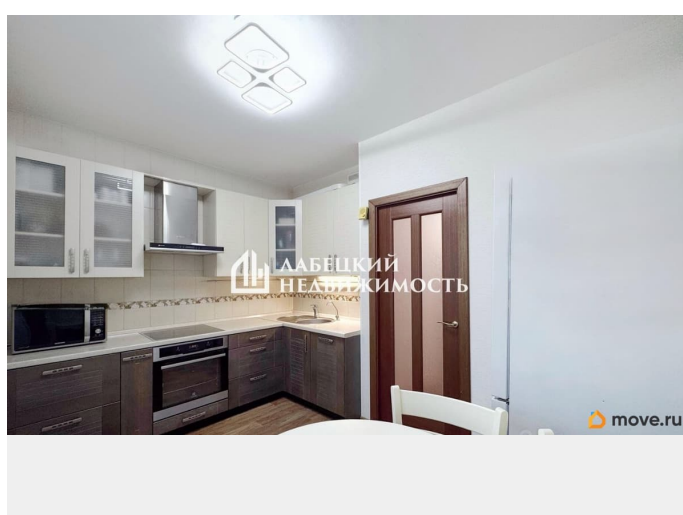
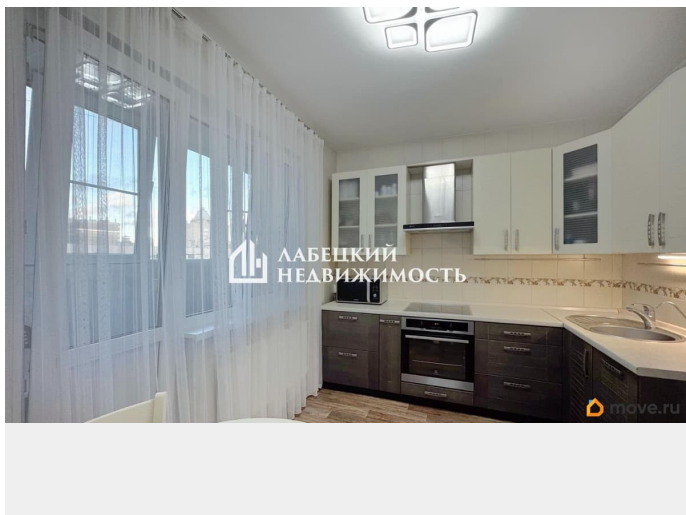
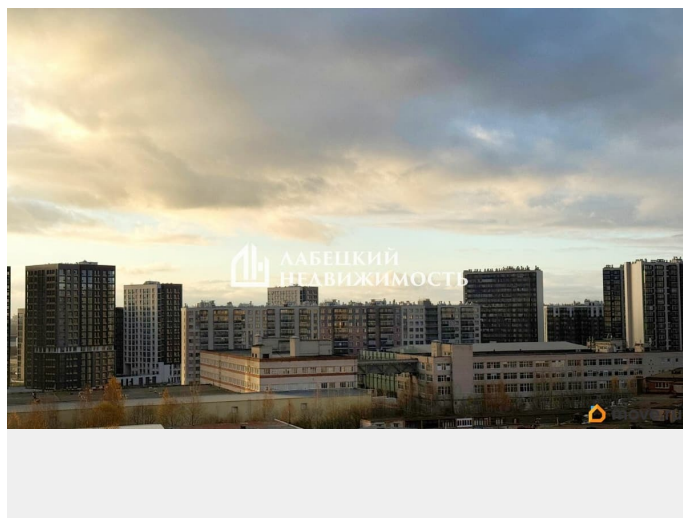
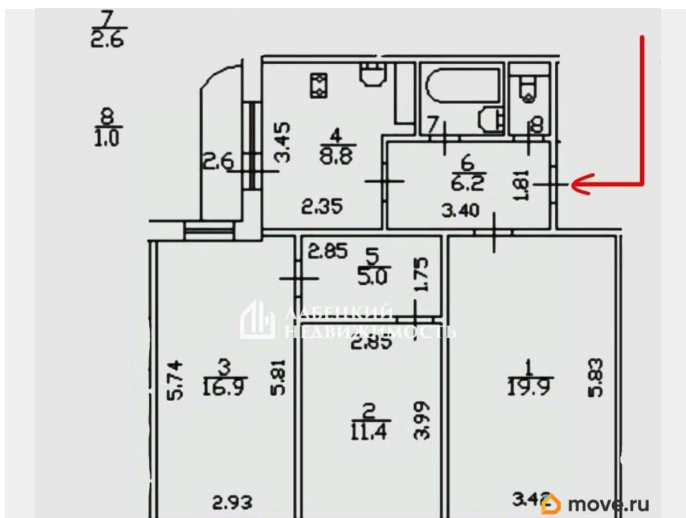
да

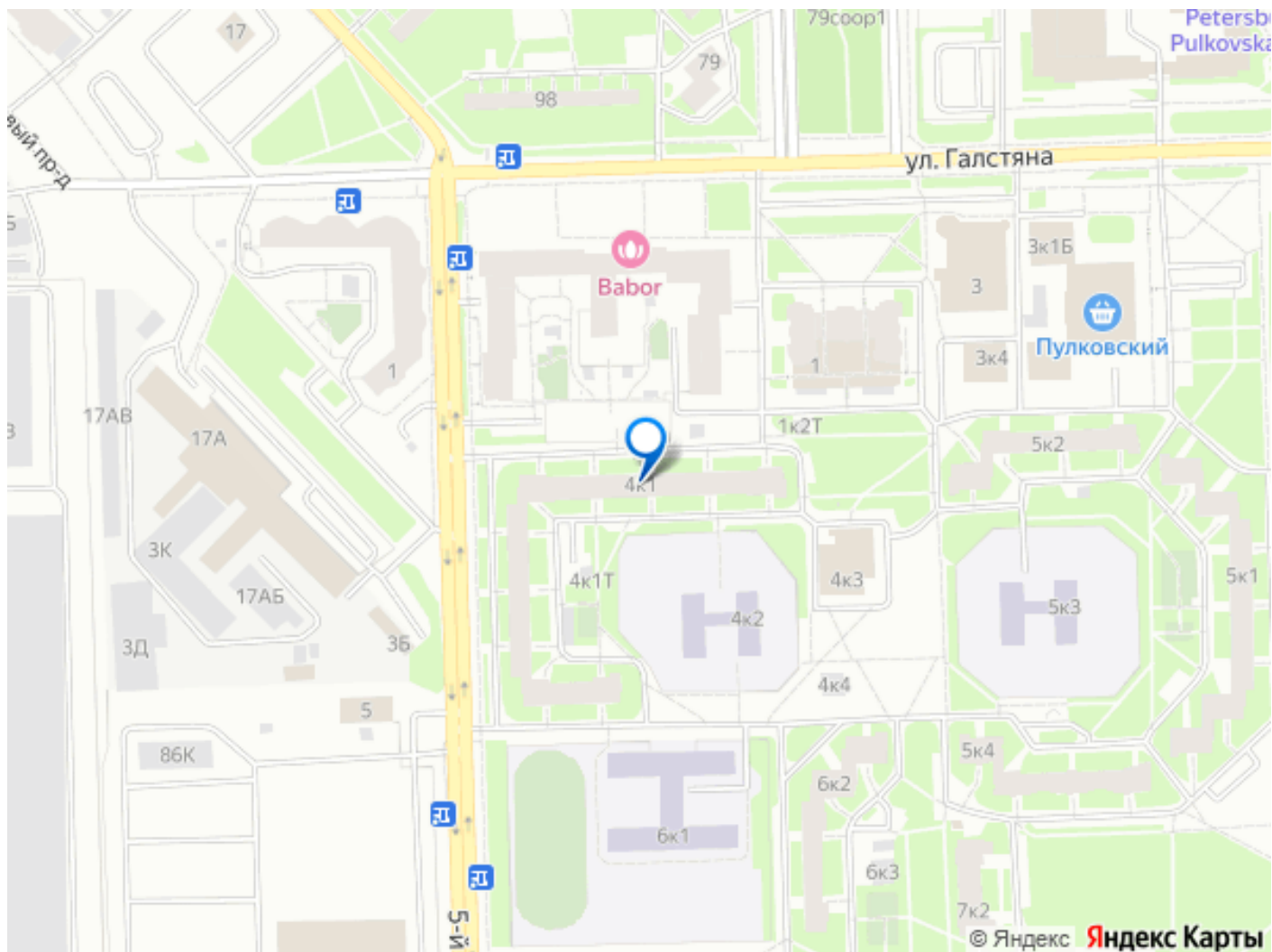
возможна ипотека, лифт

## Описание

Добрый день! Продаем ВИДОВУЮ УЮТНУЮ 3-х комнатную квартиру в 15-ти минутах ПЕШКОМ от метро «Московская»! Кстати, если Вы сейчас продаёте свою квартиру, то мы можем сразу принять её в TRADE-IN! Безопасно и с удовольствием юридически сопроводим Вашу сделку, деятельность нашего агентства застрахована на 20 000 000 р. Будем рады покупкам с нами и у нас! ! Продажа БЕЗ КОМИССИИ ! ПРО ДОКУМЕНТЫ: - Приобреталась по договору купли-продажи; - Собственники будут присутствовать на подписании; - Отсутствуют задолженности по коммунальным платежам; - Материнский капитал не использовался; - Отсутствуют обременения и перепланировки; - Квартира подходит под ИПОТЕКУ, в случае необходимости ПОМОЖЕМ Вам с одобрением на наиболее выгодных для Вас условиях! ПРО КВАРТИРУ: БОЛЬШАЯ семейная трёхкомнатная квартира, в которой продуман и функционален каждый квадратный метр. ДЕЙСТВИТЕЛЬНО комфортная планировка: - При входе в квартиру Вы попадаете в ПРОСТОРНЫЙ коридор (11.2 м?) с местом для

хранения вещей, обуви и одежды; -  
ФУНКЦИОНАЛЬНАЯ кухня (8.8 м?) с выходом  
на балкон (2.6 м?) вмещает в себя всю  
необходимую мебель и технику; - 1-ая  
ИЗОЛИРОВАННАЯ комната (16.9 м?), может  
использоваться как спальня или детская с  
потрясающим ПАНОРАМНЫМ ВИДОМ на город  
и ЗАКАТЫ; - 2-ая ИЗОЛИРОВАННАЯ комната  
(11.4 м?), может использоваться как детская,  
но Вы можете перепрофилировать  
помещения под свои нужды, например, как  
кабинет или гостевую комнату; - 3-ая  
ИЗОЛИРОВАННАЯ комната (19.9 м?) вмещает  
в себя зону отдыха и досуга и может быть  
гостиной; - РАЗДЕЛЬНЫЙ санузел, полностью  
облицованный плиткой. ПРО  
ИНФРАСТРУКТУРУ: - Квартира располагается  
на 12 этаже 12-ти этажного дома 137-ой  
серии! - Дружелюбные, культурные соседи; -  
КОНСЬЕРЖ; - В ПЕШЕЙ доступности  
находятся несколько детских садов и школ,  
фитнес-клуб с бассейном, продуктовые  
магазины, аптеки, поликлиника, СДЕК,  
пекарни, кафе, салоны красоты и тд.  
Автобусная остановка ВОЗЛЕ ДОМА. Удобно  
добираться в ЛЮБОМ направлении города  
как на автомобиле, так и на общественном  
транспорте. До станции метро МОСКОВСКАЯ -  
15 минут ПЕШКОМ! УДОБНЫЙ выезд на КАД  
(5 мин.) и ЗСД (7 мин.) В пешей доступности  
находится Пулковский парк - 5 минут!  
Красивый, РАЗВИТЫЙ РАЙОН. ИДЕАЛЬНАЯ  
локация для жизни. Звоните, приезжайте на  
просмотры, с радостью Вам всё покажем и  
ПРОКОНСУЛЬТИРУЕМ ПО СДЕЛКЕ.





Move.ru - вся недвижимость России