

🕒 Создано: 16.04.2025 в 12:24

Обновлено: 08.12.2025 в 16:05

Агент

79819168803

Санкт-Петербург, улица Джона Рида, 2К1

12 750 000 ₽

Санкт-Петербург, улица Джона Рида, 2К1

Округ

[СПБ, Невский район](#)

Улица

[улица Джона Рида](#)

Квартира

Количество комнат

3

Высота потолков

2.7 м

Жилая площадь

50 м²

Площадь кухни

8.4 м²

Общая площадь

71.9 м²

Этаж

6/10

Детали объекта

Тип сделки

Продам

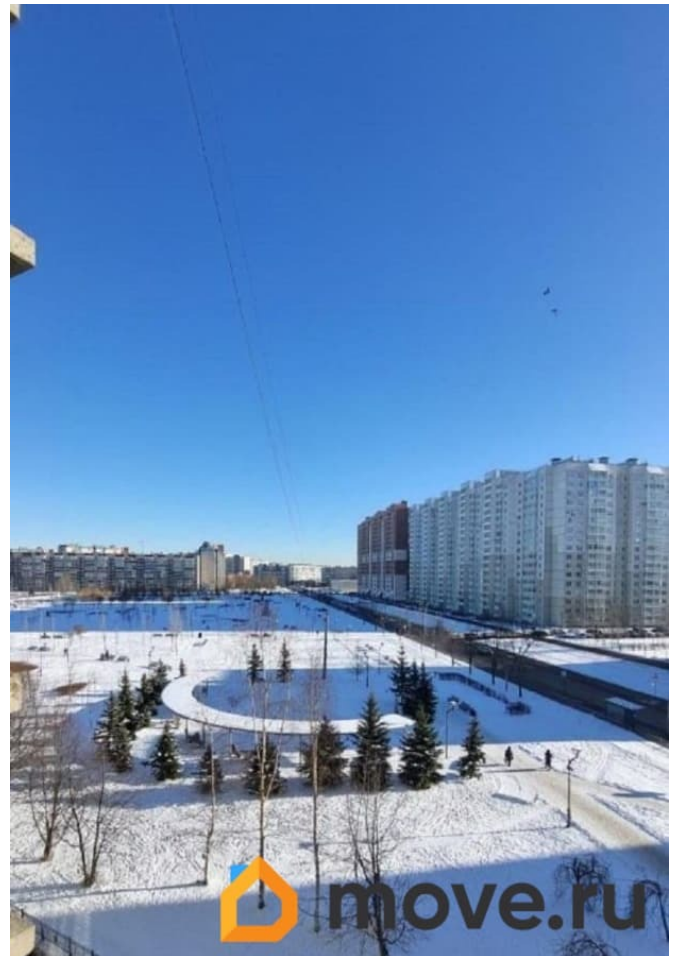
Раздел

[Квартиры](#)

Тип балкона

балкон

для заметок



Тип санузла

раздельный

Вид из окна

во двор

Ремонт

косметический

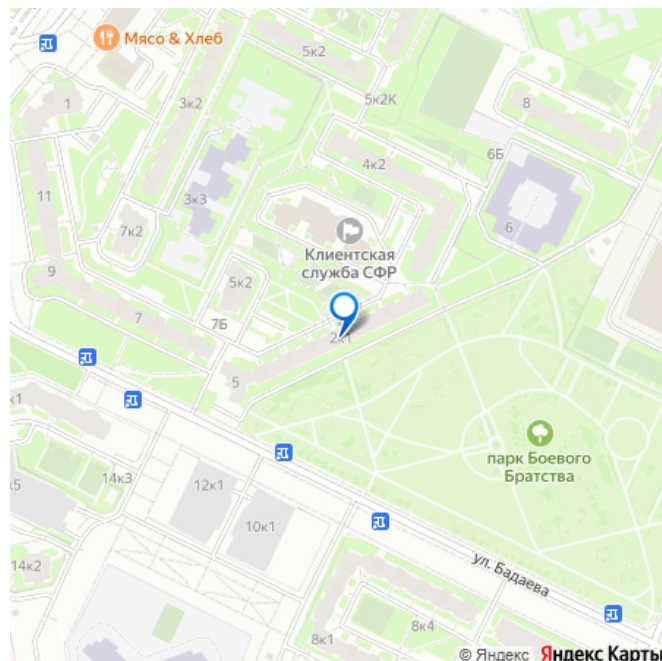
Покупка в ипотеку

да

возможна ипотека, лифт, парковка

Описание

Продается уютная 3-комнатная квартира в Санкт-Петербурге на улице Джона Рида, дом 2к1, в 15 минутах пешком от метро «Проспект Большевиков». Общая площадь 71.9 кв. м, жилая площадь 50 кв. м, кухня - 8.4 кв. м. Квартира расположена на 6-м этаже 10-этажного дома, построенного в 1992 году. Высота потолков составляет 2.7 метра. Дом ухожен, подъезд чистый, работает пассажирский лифт. В шаговой доступности различные магазины, чтобы все необходимое было под рукой. Отличная транспортная доступность позволит быстро добраться до центра города и других районов. Во дворе дома есть возможность парковать машину. Описание квартиры: Планировка: 3 комнаты (одна проходная, возможна изоляция; одна комната с выходом на балкон). Ремонт: В одной комнате (дальней) требуется ремонт, уже установлен новый стеклопакет, вид из окна в благоустроенный парк. В проходной комнате требуется переклеить обои, окно от застройщика, не меняли, на полу линолеум (потертый). В первой комнате установлен стеклопакет, на полу ламинат, выход на застекленный балкон, вторую часть балкона



возможно застеклить. Все окна выходят во двор, поэтому всегда тихо и спокойно.

Особенности: Большие окна с широкими подоконниками, толстые наружные стены (хорошая теплоизоляция), пустотные перекрытия (улучшенная звукоизоляция). Все межквартирные стены несущие. Помещения: Раздельные санузлы, кухня с кафельным полом, просторный коридор (также с кафелем), балкон (выход из комнаты).

Инфраструктура для семей с детьми:

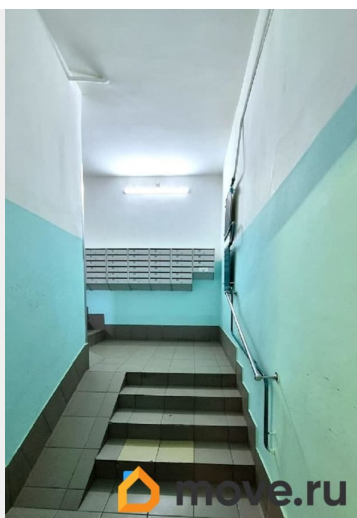
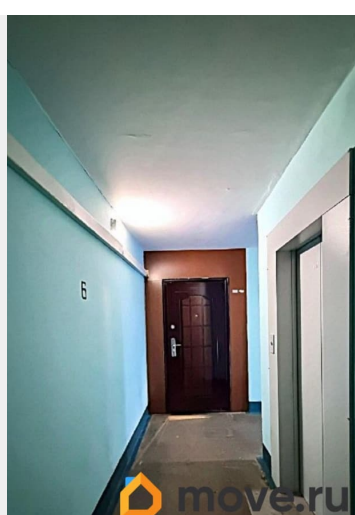
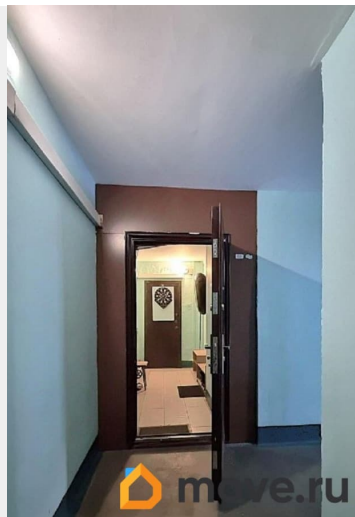
Образование: Средняя общеобразовательная школа 625 с углублённым изучением математики — в шаговой доступности. Также рядом школы 639, 667, 691. Детские сады: 33 и 43 вблизи дома. Спорт рядом с домом:

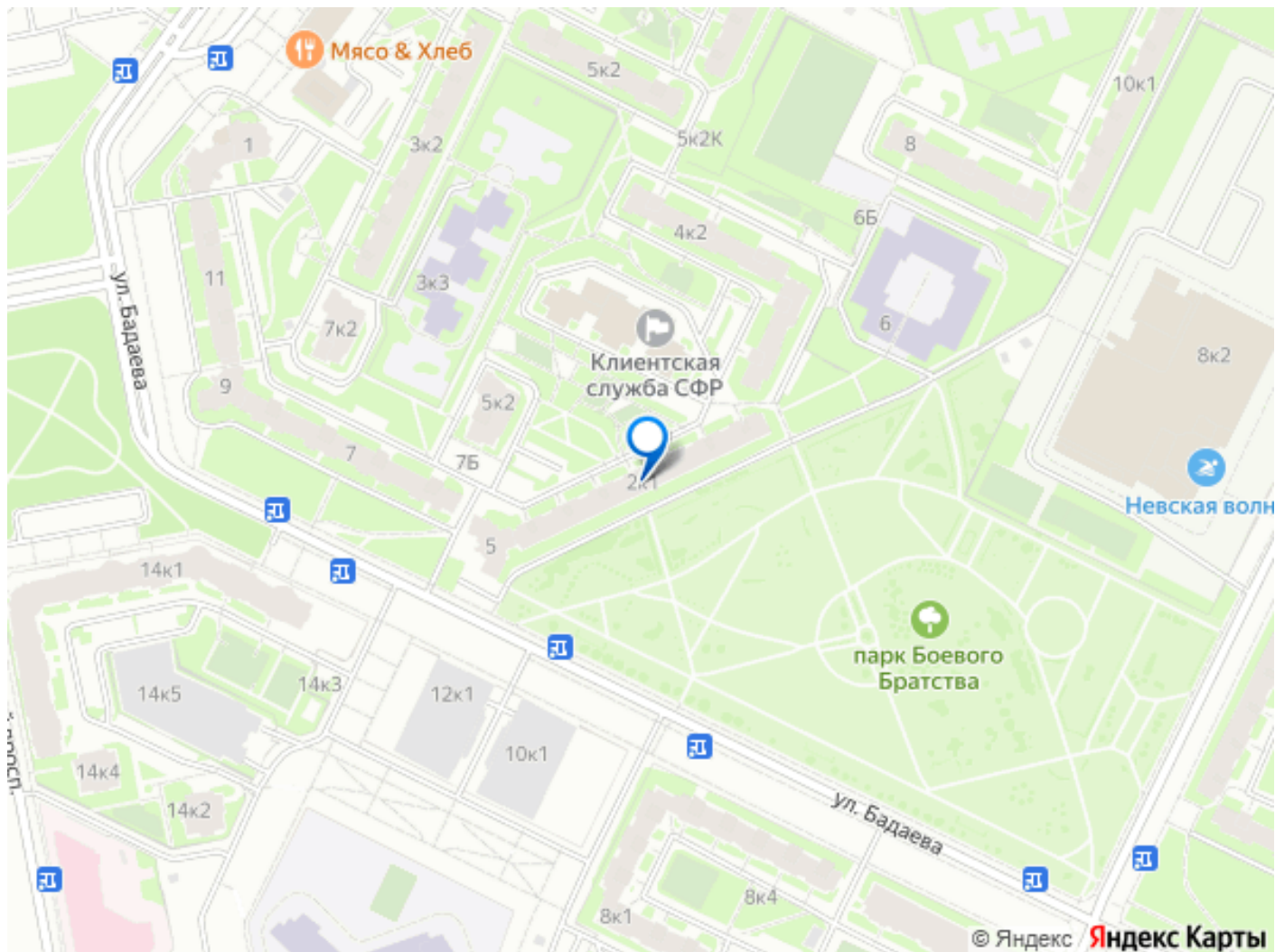
Хоккейный город — многофункциональный комплекс для детей от 3 лет (хоккей, фигурное катание). Невская волна — центр водных видов спорта (плавание, синхронное плавание). Фитнес-клубы и Ледовый дворец в пешей доступности. Районные преимущества: Уютный парк рядом — идеален для прогулок.

Крытый наземный паркинг через дорогу.

Идеально для: Семей, ценящих комфорт, безопасность и развитую инфраструктуру.

Тёплое, светлое жильё с продуманной планировкой и всеми условиями для активной жизни! Юридические условия: 2 взрослых собственника — квартира не имеет обременений, подходит под ипотеку, вся история сделок прозрачна, документы готовы, быстрый выход на сделку гарантируем.. Приглашаем на просмотр в удобное для вас время. Звоните, чтобы записаться и задать интересующие вас вопросы. Мы всегда рады помочь вам в выборе нового дома!





Move.ru - вся недвижимость России