

Санкт-Петербург, Парашютная улица,
61к1

18 000 000 ₽

Санкт-Петербург, Парашютная улица, 61к1

Округ

[СПБ, Приморский район](#)

Улица

[улица Парашютная](#)

Квартира

Количество комнат

3

Высота потолков

2.6 м

Жилая площадь

41.7 м²

Площадь кухни

10 м²

Общая площадь

71.9 м²

Этаж

7/20

Детали объекта

Тип сделки

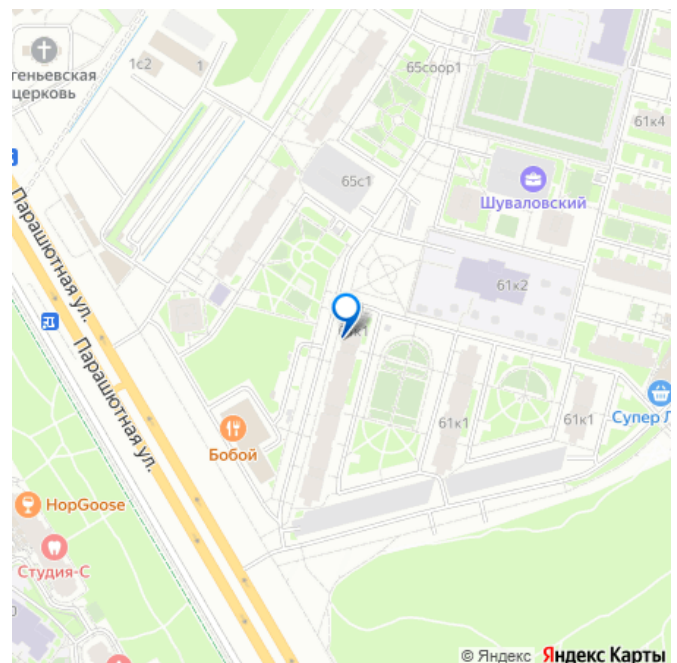
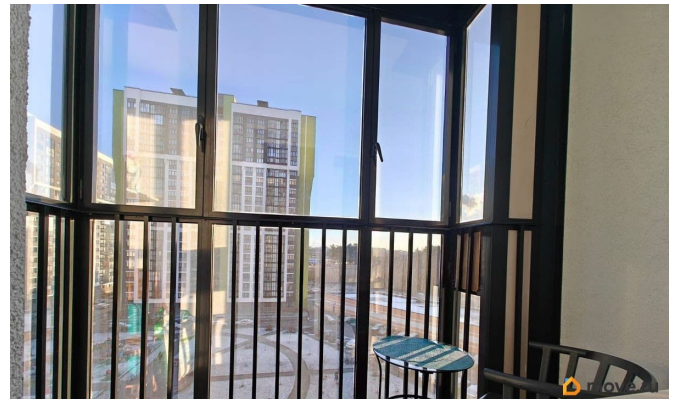
Продам

Раздел

[Квартиры](#)

Тип балкона

для заметок



лоджия

Тип санузла

раздельный

Вид из окна

на улицу

Ремонт

евро

Квартира в новостройке

да

Год сдачи

1 квартал 2017 г.

Покупка в ипотеку

да

возможна ипотека, лифт

Описание

В стильном и современном жилом комплексе Шуваловский замечательная семейная квартира готова принять в объятия своих новых хозяев! В ней вас ждет идеальная планировка: - окна выходят на две стороны: восток и запад, что позволяет наполнить комнаты естественным светом в течение дня; - просторная кухня правильной формы с выходом на лоджию с панорамным остеклением - проводить летние вечера на ней - отдельный вид удовольствия; - родительская спальня и детская комната напротив друг друга и отделены раздельным санузлом, что позволяет комфортно себя чувствовать всем членам семьи; - просторная гостиная - семейное место притяжения и возможность комфортно проводить время с друзьями; - дополнительный, не так часто встречающийся, бонус - в квартире есть кладовая-гардероб. Жилой комплекс

расположен в районе с развитой инфраструктурой. В шаговой доступности находятся школы, детские сады, клиники и магазины, а также лесной массив и водоемы, где летом можно купаться. Это делает его идеальным местом для семейного проживания. До станции метро «Комендантский проспект» можно добраться на автомобиле всего за 7 минут, удобный выезд на КАД и ЗСД, что обеспечивает удобное транспортное сообщение с другими районами города. По документам всё чисто и прозрачно. Одна взрослая собственница, в собственности более 5 лет! Обременений, детских долей нет. Прямая продажа. Подходит под ипотеку любого банка. Приглашаем вас на просмотр!

