

Создано: 07.11.2025 в 13:18

Обновлено: 07.11.2025 в 13:10

<https://spb.move.ru/objects/9286366272>

Агент

79811167164

**Санкт-Петербург, проспект Маршала
Блюхера, 14**

13 400 000 ₽

Санкт-Петербург, проспект Маршала Блюхера, 14

Округ

[СПБ, Калининский район](#)

Улица

[проспект Маршала Блюхера](#)

Квартира

Количество комнат

3

Общая площадь

71 м²

Этаж

3/12

Детали объекта

Тип сделки

Продам

Раздел

[Квартиры](#)

Тип балкона

балкон

Вид из окна

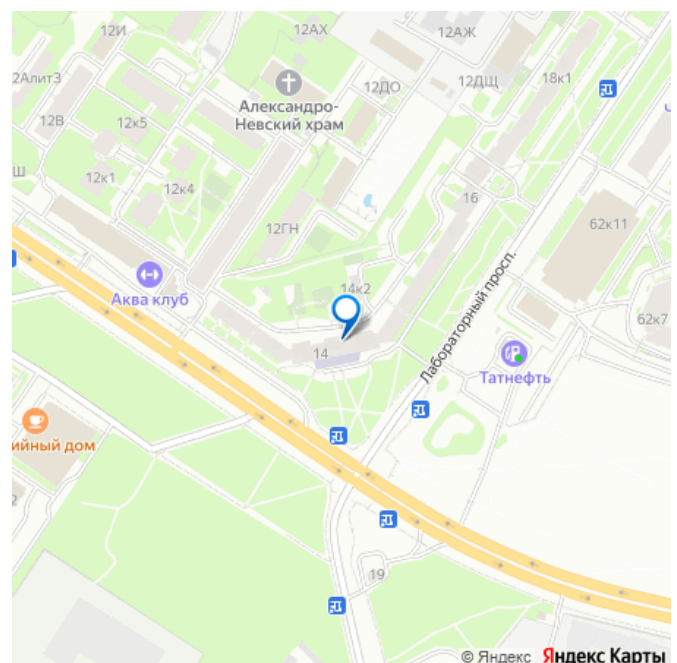
на улицу

Покупка в ипотеку

да

возможна ипотека, лифт, парковка

для заметок

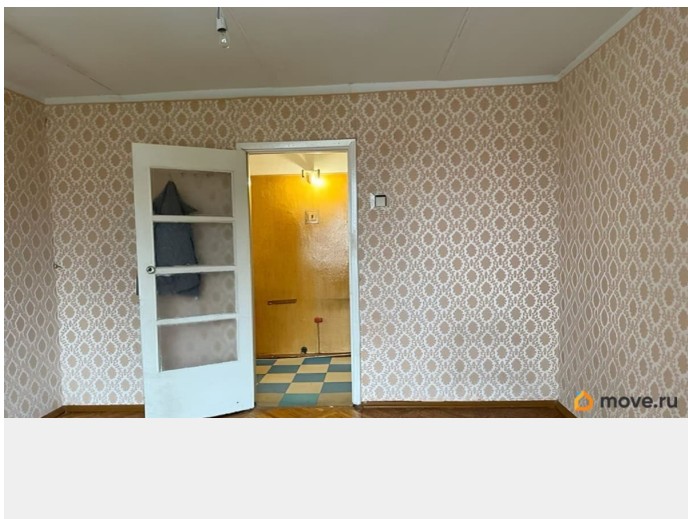
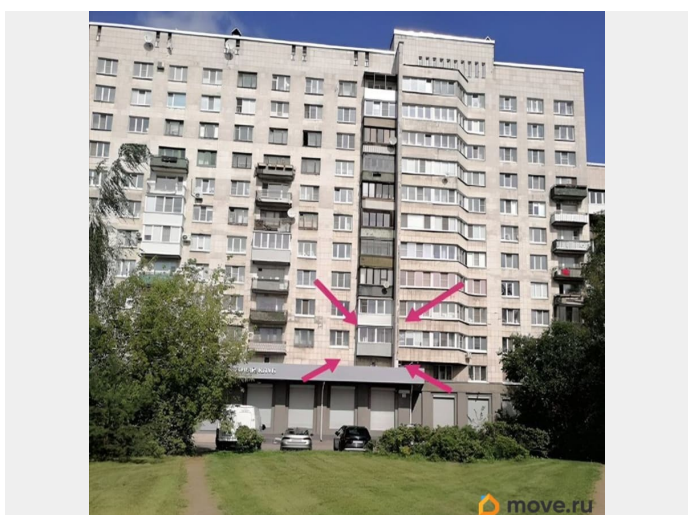


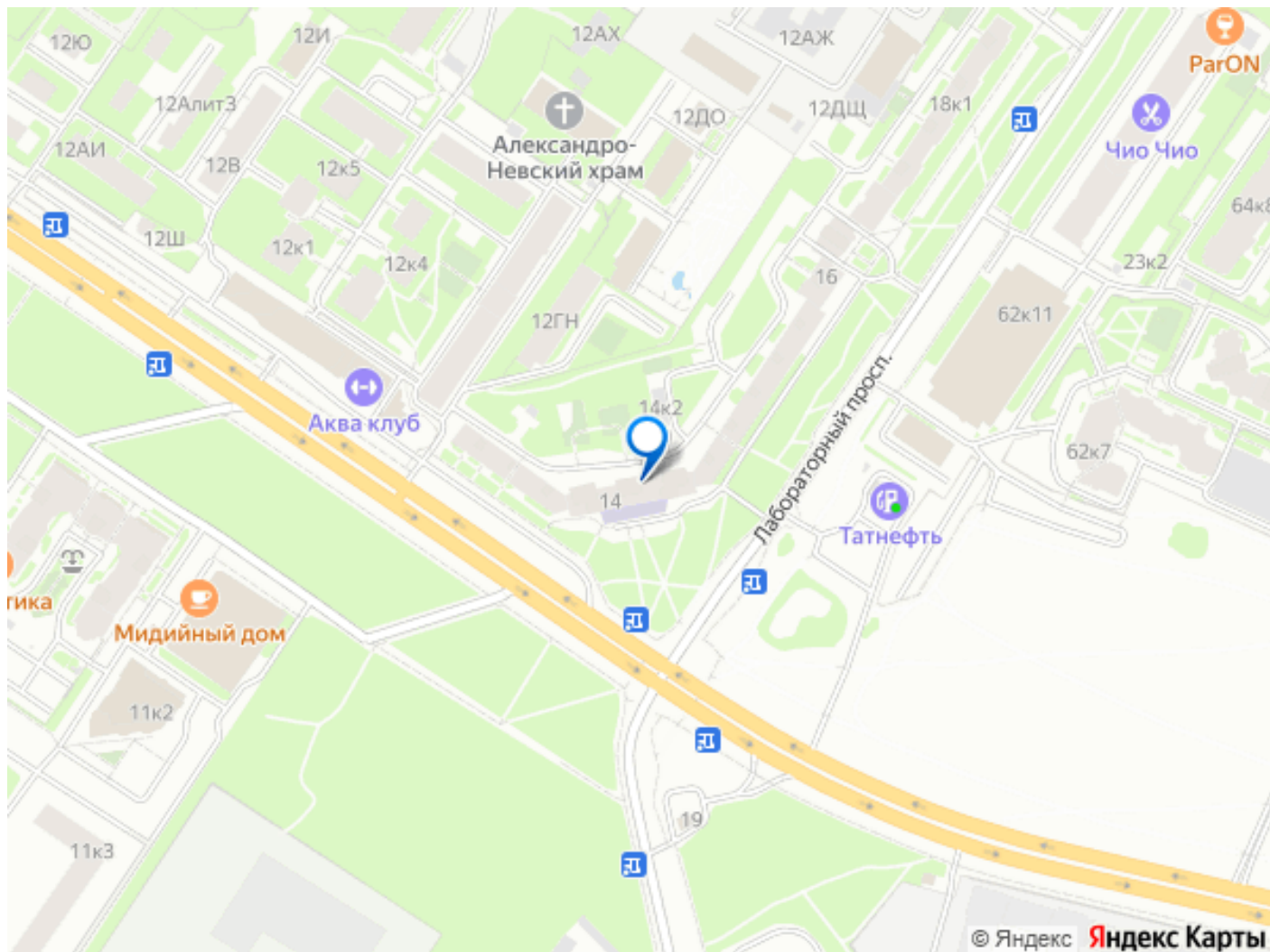
Описание

Уважаемый покупатель! Продается полноценная теплая 3-комнатная КВАРТИРА в качественном КИРПИЧНОМ доме 1975 г. постройки. Удобная локация, 3-ий этаж, прекрасный двор с местами для отдыха детей и взрослых, возможностью парковки. Наличие инфраструктуры в пешей доступности. Квартира двусторонняя, с балконом, полностью освобождена, готова к ремонту, ранее ни разу квартира не продавалась, ни сдавалась в аренду, ремонта не было, была точечная замена батарей, труб, унитаза и др. Три просторные изолированные комнаты правильной формы готовы принять новых хозяев, которые индивидуально под себя сделают ремонт и создадут уют в доме! ПРО КВАРТИРУ: Теплая просторная квартира с большим коридором (12.5 м2); Все комнаты отдельные. Окна выходят на 2 стороны дома: 3 - во двор, 1- на улицу. Толстые стены, широкие подоконники. Большая площадь квартиры позволяет грамотно зонировать пространство. Встроенный стенной шкаф в коридоре можно оборудовать под гардеробную. 2 квартиры на площадке. ПРО ДОМ: • Сделан плановый ремонт всех домовых систем, новые просторные парадные радуют глаз жильцов, два новых лифта в парадной; • Просторный зеленый двор с большими деревьями, детской площадкой и тренажерами; • Всегда есть место для автомобиля. ПРО ЛОКАЦИЮ: Пешком до метро «Лесная» - 15 мин., или 3 остановки автобусом, метро «Площадь мужества» на транспорте 10 мин, метро «Выборгская» - 15 мин; Остановка автобусов и троллейбусов прямо перед домом. До центра города на автомобиле - 10 мин; До КАД 7 км. без пробок ; В пешей доступности:

Санкт-Петербургский Политехнический университет, школы - 100, 186, 619 и др., более 10 детских садов; Рядом несколько салонов красоты, кафе, большая Пятерочка и Лента; В 100 м от дома - магазин Магнит, Аптека, Вкусвилл, Торговые центры: «Бестужевский», «Кондратьевский», «Шоколад», ТРЦ «Европолис», ТЦ Весна Для прогулок и активного отдыха в пешей доступности Парк Академика Сахарова, Пискаревский парк, парк Политехнического университета. ПРО СДЕЛКУ: • 1 взрослый собственник; • В квартире никто не прописан; • Без обременений; • Все документы готовы к сделке. • Любой вид оплаты (банк, наличные). Объект юридически проверен, полное юридическое сопровождение сделки ВХОДИТ В СТОИМОСТЬ ОБЪЕКТА. ПОДХОДИТ под ипотеку, ПОМОЖЕМ с одобрением ипотеки, работаем со всеми покупателями, штат юристов международного уровня . Один взрослый собственник.







Move.ru - вся недвижимость России